

ORDINE INGEGNERI
PROVINCIA ORISTANO
n. 368 Dr. Ing. Roberto Antonio Barracu

ORDINE INGEGNERI
PROVINCIA DI NUORO
N. A107 - Settori A B C
Dr. Ing. Giovanni Antonio Mura



REGIONE AUTONOMA DE SARDIGNA
REGIONE AUTONOMA DELLA SARDEGNA



COMUNE DI OLZAI

Provincia di NUORO

PIANO PARTICOLAREGGIATO DEL CENTRO DI ANTICA E PRIMA FORMAZIONE

Allegato alla Delibera del Consiglio Comunale n. del

PROGETTAZIONE

Metassociati
architettura ingegneria urbanistica



GRUPPO DI PROGETTAZIONE

Ing. Giovanni Antonio Mura
Integrazione prestazioni specialistiche

Arch. Salvatore Iai

Geom. Alberto Betterelli

Ing. Roberto Barracu

Dott. Ric. Bruno Ferreira

Il Sindaco
Ester SATTA

Il Responsabile del procedimento
Geom. Mario BUTTU

13 b - ISOLATO N°6 - Zona A
Analisi del tessuto edilizio esistente -
Proposta progettuale - Norme tecniche per unità edilizie

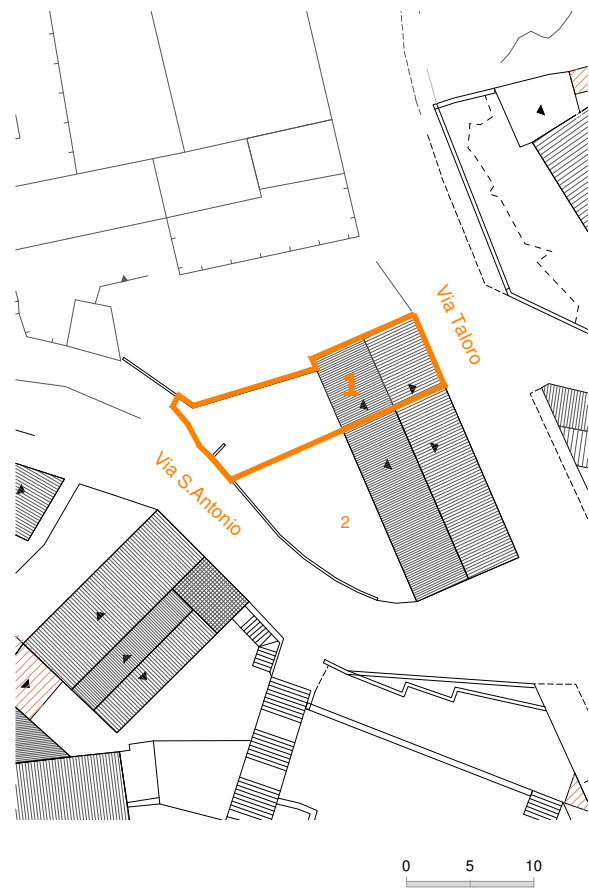
SCALA varie

PROGETTO	RESPONSABILE	CODICE ELABORATO				
MT1114	C.Frongia	MT1114	D	02EA	13TAV	B
B	Seconda Emissione	Settembre 2020	C.Frongia	B.Ferreira	R.Barracu	
REV.	DESCRIZIONE	DATA	REDATTO	VERIFICATO	APPROVATO	

Metassociati S.R.L. - REA 298663 - Codice Fiscale e Partita IVA 01442970917 - Viale Trieste, 36 - 09123 CAGLIARI - Tel. 070 4591748 Fax 0785 70840
Via C. Battisti, 1/b - 08015 MACOMER - Tel. 0785 70640 r.a., Fax 0785 70840 - info@metassociati.com - metassociati@pec.it - www.metassociati.com

Via S. Antonio - Via Taloro

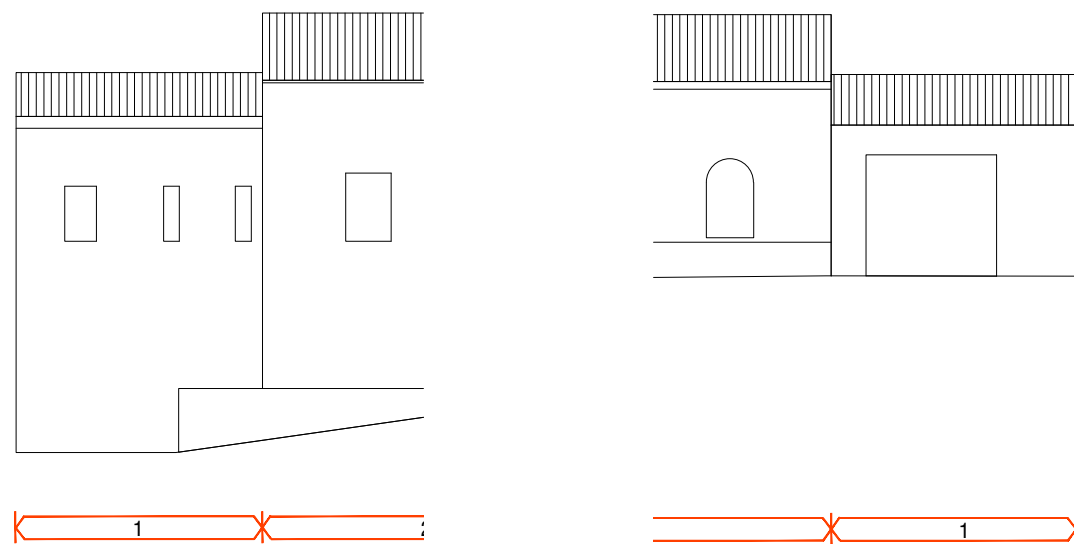
Individuazione planimetrica e Rappresentazione fotografica



Via Taloro

Perimetro unità edilizia n.1

Rilievo grafico e indicazioni di progetto



Via S. Antonio - Via Taloro

Indicazioni sullo stato attuale

INDICAZIONI DI CARATTERE GENERALE

Proprietà	pubblica	
Superficie lotto	131.80	mq
Superficie coperta	60.20	mq
Volumetria edificata	301.00	mc
Rapporto di copertura	0.46	mq/mq
Indice edificato	2.28	mc/mq

STATO DI CONSERVAZIONE

strutture:	buono
finiture esterne:	buono

DATAZIONE:

Piazza riconducibile al periodo precedente al 1950

CARATTERI TIPOLOGICI:

TIPO A - edificio con fronte monocellulare

CONSERVAZIONE TIPOLOGICA:

Corpi edilizi tradizionali che conservano l'impianto originario e presentano sostituzioni parziali nei materiali e negli elementi costruttivi

CLASSIFICAZIONE URBANISTICA:

Zona A1 del P.U.C.

CARATTERI COSTRUTTIVI:

Strutture verticali :	blocchi in pietra
Strutt. orizzontali intermedie:	legno
Copertura:	coppi laterizi
Scale esterne:	-----

CARATTERI ARCHITETTONICI ESTERNI

Finitura pareti :	muratura a vista
Porte:	-----
Finestre:	legno
Passi carrai:	serranda in PVC
Sistemi di oscuramento	scurini in legno
Grate:	-----
Soglie:	granito
Balconi:	-----
Parapetti:	-----
Mensele:	-----
Soluzione di gronda:	Tavolato su travicelli lignei aggettanti con smaltimento diretto delle acque

ELEMENTI DECORATIVI

Cornici di gronda:	-----
Cornici marcapiano:	-----
Cornici finestre:	-----
Altro:	-----

DESTINAZIONE D'USO:

piano terra:	autorimessa
piano 1°:	-----
piano 2°:	-----
piano 3°:	-----
corpi accessori:	-----

SPAZI NON EDIFICATI

Cortile	retrostante
recinzione	-----

Indicazioni di intervento

INTERVENTI EDILIZI CONSENTITI:
Manutenzione ordinaria e straordinaria;

INDICAZIONI ED INDIRIZZI DI INTERVENTO

Sono consentiti interventi ed opere necessarie alla conservazione e al miglioramento funzionale dell'edificio. Le opere non possono comunque comportare modifiche delle caratteristiche tipologiche originarie.

ALTEZZE, SUPERFICI E VOLUMETRIE

Non è consentito alcun incremento di volumetria e di superficie coperta.

RIVESTIMENTI ESTERNI

Il rivestimento ad intonaco, in caso di integrazione, rifacimento o nuova stesura dovrà rispettare le indicazioni stabilite nelle Norme Tecniche d'Attuazione generali. E' vietato l'uso di intonaci e rivestimenti plastici di qualsiasi genere.

APERTURE E SERRAMENTI

Gli infissi, serramenti ed inferriate devono avere caratteristiche tradizionali per materiali, disegno e tecnica costruttiva. Si richiede la sostituzione degli infissi realizzati con materiali incongrui.

ELEMENTI ARCHITETTONICI E DECORATIVI

Gli interventi che coinvolgono le facciate dovranno prevedere l'eliminazione degli elementi e finiture aggiunte che siano in contrasto con le caratteristiche costruttive tradizionali dell'edilizia locale.

COPERTURE

La conservazione, il ripristino e rifacimento del tetto dovrà rispettare le caratteristiche attuali e la stessa disposizione delle falde. Il manto di copertura potrà essere esclusivamente in coppi tradizionali.

SPAZI NON EDIFICATI E RECINZIONI

Ortofoto



Fotografia aerea_2



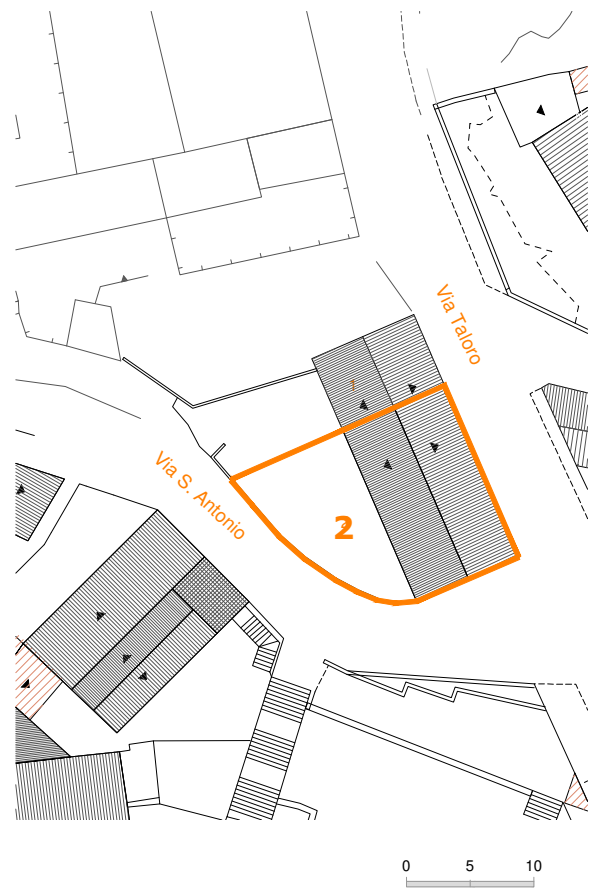
Fotografia aerea_1



Fotografia aerea_3

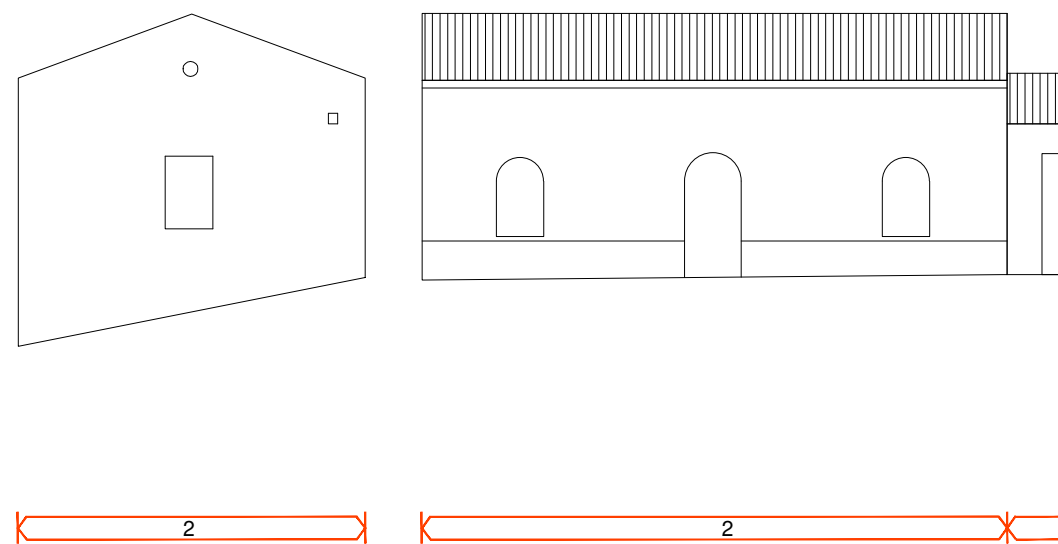


Individuazione planimetrica e Rappresentazione fotografica

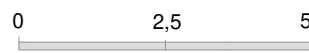


Perimetro unità edilizia n.1

Rilievo grafico e indicazioni di progetto



Via S. Antonio - Via Taloro



Indicazioni sullo stato attuale

INDICAZIONI DI CARATTERE GENERALE

Proprietà	pubblica	
Superficie lotto	251.70	mq
Superficie coperta	144.00	mq
Volumetria edificata	1255.00	mc
Rapporto di copertura	0.57	mq/mq
Indice edificato	4.99	mc/mq

STATO DI CONSERVAZIONE

strutture:	buono
finiture esterne:	sufficiente

DATAZIONE:

Edificio riconducibile al periodo precedente al 1950

CARATTERI TIPOLOGICI:

TIPO C - edificio con fronte a tre cellule

CONSERVAZIONE TIPOLOGICA:

Corpi edilizi tradizionali che conservano l'impianto originario e presentano sostituzioni parziali nei materiali e negli elementi costruttivi

CLASSIFICAZIONE URBANISTICA:

Zona A1 del P.U.C.

CARATTERI COSTRUTTIVI:

Strutture verticali :	blocchi in pietra
Strutt.orizzontali intermedie:	cls
Copertura:	coppi laterizi
Scale esterne:	-----

CARATTERI ARCHITETTONICI ESTERNI

Finitura pareti :	intonaco
Porte:	metallo
Finestre:	legno
Passi carrai:	-----
Sistemi di oscuramento	scurini in legno
Grate:	ferro
Soglie:	granito
Balconi:	-----
Parapetti:	-----
Mensole:	-----
Soluzione di gronda:	cornice aggettante con aggetto semplice dei coppi canale e smaltimento diretto delle acque

ELEMENTI DECORATIVI

Cornici di gronda:	stucco
Cornici marcapiano:	-----
Cornici finestre:	-----
Altro:	-----

DESTINAZIONE D'USO:

piano terra:	abitazione
piano 1°:	-----
piano 2°:	-----
piano 3°:	-----
corpi accessori:	-----

SPAZI NON EDIFICATI

Cortile	retrostante
recinzione	-----

Indicazioni di intervento

INTERVENTI EDILIZI CONSENTITI:
Manutenzione ordinaria e straordinaria;

INDICAZIONI ED INDIRIZZI DI INTERVENTO

Sono consentiti interventi ed opere necessarie alla conservazione e al miglioramento funzionale dell'edificio. Le opere non possono comunque comportare modifiche delle caratteristiche tipologiche originarie.

ALTEZZE, SUPERFICI E VOLUMETRIE

Non è consentito alcun incremento di volumetria e di superficie coperta.

RIVESTIMENTI ESTERNI

Il rivestimento ad intonaco, in caso di integrazione, rifacimento o nuova stesura dovrà rispettare le indicazioni stabilite nelle Norme Tecniche d'Attuazione generali. E' vietato l'uso di intonaci e rivestimenti plastici di qualsiasi genere.

APERTURE E SERRAMENTI

Gli infissi, serramenti ed inferriate devono avere caratteristiche tradizionali per materiali, disegno e tecnica costruttiva. Si richiede la conservazione degli infissi lignei.

ELEMENTI ARCHITETTONICI E DECORATIVI

Gli interventi che coinvolgono le facciate dovranno prevedere l'eliminazione degli elementi e finiture aggiunte che siano in contrasto con le caratteristiche costruttive tradizionali dell'edilizia locale.

COPERTURE

La conservazione, il ripristino e rifacimento del tetto dovrà rispettare le caratteristiche attuali e la stessa disposizione delle falde. Il manto di copertura potrà essere esclusivamente in coppi tradizionali.

SPAZI NON EDIFICATI E RECINZIONI

Ortofoto



Fotografia aerea_2



Fotografia aerea_1



Fotografia aerea_3

