

ORDINE INGEGNERI
PROVINCIA ORISTANO
n. 368 Dr. Ing. Roberto Antonio Barracu

ORDINE INGEGNERI
PROVINCIA DI NUORO
N. A107 - Settori A B C
Dr. Ing. Giovanni Antonio Mura



REGIONE AUTONOMA DE SARDIGNA
REGIONE AUTONOMA DELLA SARDEGNA



COMUNE DI OLZAI

Provincia di NUORO

PIANO PARTICOLAREGGIATO DEL CENTRO DI ANTICA E PRIMA FORMAZIONE

Allegato alla Delibera del Consiglio Comunale n. del

PROGETTAZIONE

Metassociati
architettura ingegneria urbanistica



GRUPPO DI PROGETTAZIONE

Ing. Giovanni Antonio Mura
Integrazione prestazioni specialistiche

Arch. Salvatore Iai

Geom. Alberto Betterelli

Ing. Roberto Barracu

Dott. Ric. Bruno Ferreira

Il Sindaco
Ester SATTA

Il Responsabile del procedimento
Geom. Mario BUTTU

41 b - ISOLATO N°34 - Zona A
Analisi del tessuto edilizio esistente -
Proposta progettuale - Norme tecniche per unità edilizie

SCALA varie

PROGETTO	RESPONSABILE	CODICE ELABORATO				
MT1114	C.Frongia	MT1114	D	02EA	41TAV	B
B	Seconda Emissione	Settembre 2020	C.Frongia	B.Ferreira	R.Barracu	
REV.	DESCRIZIONE	DATA	REDATTO	VERIFICATO	APPROVATO	

Via S. Anastasio

Individuazione planimetrica e Rappresentazione fotografica



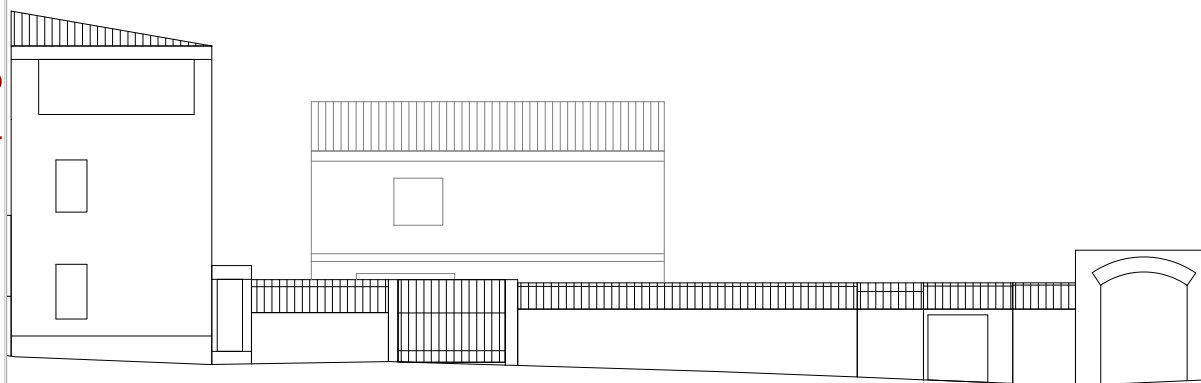
Via S. Anastasio



Via S. Anastasio

Perimetro unità edilizia n.1

Rilievo grafico e indicazioni di progetto



Via S. Anastasio

0 2,5 5

Indicazioni sullo stato attuale

INDICAZIONI DI CARATTERE GENERALE

Proprietà	privata	
Superficie lotto	424.80	mq
Superficie coperta	237.25	mq
Volumetria edificata	1674.00	mc
Rapporto di copertura	0.56	mq/mq
Indice edificato	3.94	mc/mq

STATO DI CONSERVAZIONE

strutture:	ottimo
finiture esterne:	buono

DATAZIONE:

Edificio riconducibile al periodo successivo al 1950

CARATTERI TIPOLOGICI:

TIPO G - Edificio non riconducibile ad alcun tipo edilizio tradizionale

CONSERVAZIONE TIPOLOGICA:

corpo edilizio sostituito o di nuova costruzione incoerente, nell'impianto e nei materiali, con le tipologie tradizionali

CLASSIFICAZIONE URBANISTICA:

Zona A1 del P.U.C.

CARATTERI COSTRUTTIVI:

Strutture verticali :	blocchi in cls
Strutt.orizzontali intermedie:	cls
Copertura:	coppi laterizi
Scale esterne:	-----

CARATTERI ARCHITETTONICI ESTERNI

Finitura pareti :	intonaco
Porte:	alluminio
Finestre:	alluminio
Passi carrai:	cancello in ferro
Sistemi di oscuramento	persiane in alluminio
Grate:	-----
Soglie:	granito
Balconi:	in aggetto
Parapetti:	ferro
Mensole:	-----

Soluzione di gronda: lo smaltimento delle acque avviene tramite canale di raccolta e discendenti frontali in metallo

ELEMENTI DECORATIVI

Cornici di gronda:	-----
Cornici marcapiano:	-----
Cornici finestre:	-----
Altro:	-----

DESTINAZIONE D'USO:

piano terra:	abitazione - autorimessa
piano 1°:	abitazione
piano 2°:	-----
piano 3°:	-----
corpi accessori:	-----

SPAZI NON EDIFICATI

Cortile	antistante
recinzione	muratura in pietra

Indicazioni di intervento

INTERVENTI EDILIZI CONSENTITI:
Manutenzione ordinaria e straordinaria;

INDICAZIONI ED INDIRIZZI DI INTERVENTO

Sono consentiti interventi ed opere necessarie alla conservazione e al miglioramento funzionale dell'edificio. Le opere non possono comunque comportare modifiche delle caratteristiche tipologiche originarie.

ALTEZZE, SUPERFICI E VOLUMETRIE

Non è consentito alcun incremento di volumetria e di superficie coperta.

RIVESTIMENTI ESTERNI

Il rivestimento ad intonaco, in caso di integrazione, rifacimento o nuova stesura dovrà rispettare le indicazioni stabilite nelle Norme Tecniche d'Attuazione generali. E' vietato l'uso di intonaci e rivestimenti plastici di qualsiasi genere.

APERTURE E SERRAMENTI

Gli infissi, serramenti ed inferriate devono avere caratteristiche tradizionali per materiali, disegno e tecnica costruttiva. Si richiede la sostituzione degli infissi realizzati con materiali incongrui.

ELEMENTI ARCHITETTONICI E DECORATIVI

Gli interventi che coinvolgono le facciate dovranno prevedere l'eliminazione degli elementi e finiture aggiunte che siano in contrasto con le caratteristiche costruttive tradizionali dell'edilizia locale.

COPERTURE

La conservazione, il ripristino e rifacimento del tetto dovrà rispettare le caratteristiche attuali e la stessa disposizione delle falde. Il manto di copertura potrà essere esclusivamente in coppi tradizionali.

SPAZI NON EDIFICATI E RECINZIONI

Ortofoto



Fotografia aerea_2



Fotografia aerea_1



Fotografia aerea_3



Individuazione planimetrica e Rappresentazione fotografica



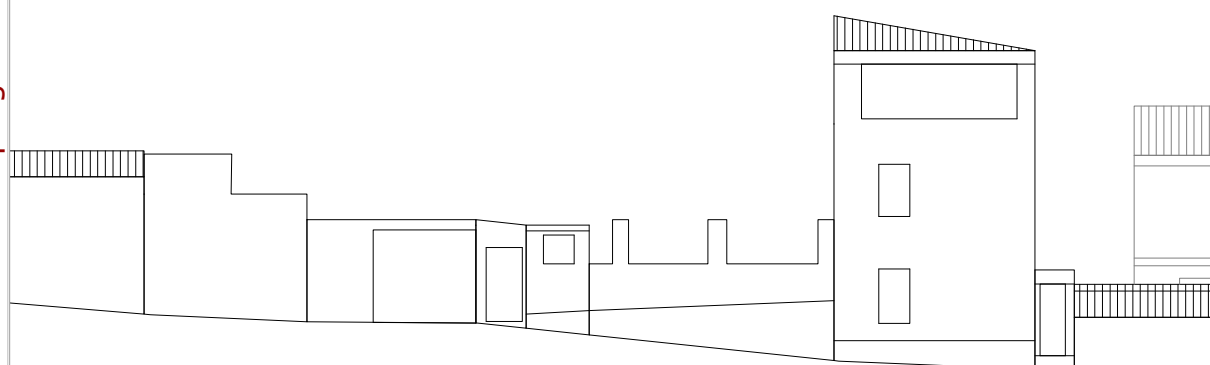
Via S. Anastasio



Via S. Anastasio

Perimetro unità edilizia n.2

Rilievo grafico e indicazioni di progetto



Via S. Anastasio

Indicazioni sullo stato attuale

INDICAZIONI DI CARATTERE GENERALE

Proprietà	privata	
Superficie lotto	115.37	mq
Superficie coperta	54.60	mq
Volumetria edificata	163.80	mc
Rapporto di copertura	0.52	mq/mq
Indice edificato	1.55	mc/mq

STATO DI CONSERVAZIONE

strutture:	buono
finiture esterne:	sufficiente

DATAZIONE:

Edificio riconducibile al periodo precedente al 1950

CARATTERI TIPOLOGICI:

TIPO B - Edificio con fronte a due cellule

CONSERVAZIONE TIPOLOGICA:

corpo edilizio tradizionale che conserva l'impianto originario e presenta sostituzioni parziali nei materiali e negli elementi costruttivi

CLASSIFICAZIONE URBANISTICA:

Zona A1 del P.U.C.

CARATTERI COSTRUTTIVI:

Strutture verticali :	blocchi in pietra
Strutt.orizzontali intermedie:	legno
Copertura:	coppi laterizi
Scale esterne:	-----

CARATTERI ARCHITETTONICI ESTERNI

Finitura pareti :	intonaco
Porte:	legno
Finestre:	legno
Passi carrai:	-----
Sistemi di oscuramento	scurini in legno
Grate:	-----
Soglie:	pietra
Balconi:	-----
Parapetti:	-----
Mensole:	-----

Soluzione di gronda: lo smaltimento delle acque avviene tramite canale di raccolta e discendenti frontali in metallo

ELEMENTI DECORATIVI

Cornici di gronda:	-----
Cornici marcapiano:	-----
Cornici finestre:	-----
Altro:	-----

DESTINAZIONE D'USO:

piano terra:	abitazione
piano 1°:	-----
piano 2°:	-----
piano 3°:	-----
corpi accessori:	-----

SPAZI NON EDIFICATI

Cortile	antistante - retrostante
recinzione	muratura in pietra

Indicazioni di intervento

INTERVENTI EDILIZI CONSENTITI:
Manutenzione ordinaria e straordinaria;

INDICAZIONI ED INDIRIZZI DI INTERVENTO

Sono consentiti interventi ed opere necessarie alla conservazione e al miglioramento funzionale dell'edificio. Le opere non possono comunque comportare modifiche delle caratteristiche tipologiche originarie.

ALTEZZE, SUPERFICI E VOLUMETRIE

Non è consentito alcun incremento di volumetria e di superficie coperta.

RIVESTIMENTI ESTERNI

Il rivestimento ad intonaco, in caso di integrazione, rifacimento o nuova stesura dovrà rispettare le indicazioni stabilite nelle Norme Tecniche d'Attuazione generali. E' vietato l'uso di intonaci e rivestimenti plastici di qualsiasi genere.

APERTURE E SERRAMENTI

Gli infissi, serramenti ed inferriate devono avere caratteristiche tradizionali per materiali, disegno e tecnica costruttiva. Si richiede la sostituzione degli infissi realizzati con materiali incongrui.

ELEMENTI ARCHITETTONICI E DECORATIVI

Gli interventi che coinvolgono le facciate dovranno prevedere l'eliminazione degli elementi e finiture aggiunte che siano in contrasto con le caratteristiche costruttive tradizionali dell'edilizia locale.

COPERTURE

La conservazione, il ripristino e rifacimento del tetto dovrà rispettare le caratteristiche attuali e la stessa disposizione delle falde. Il manto di copertura potrà essere esclusivamente in coppi tradizionali.

SPAZI NON EDIFICATI E RECINZIONI

Ortofoto



Fotografia aerea_2



Fotografia aerea_1



Fotografia aerea_3



Via S. Anastasio

Individuazione planimetrica e Rappresentazione fotografica



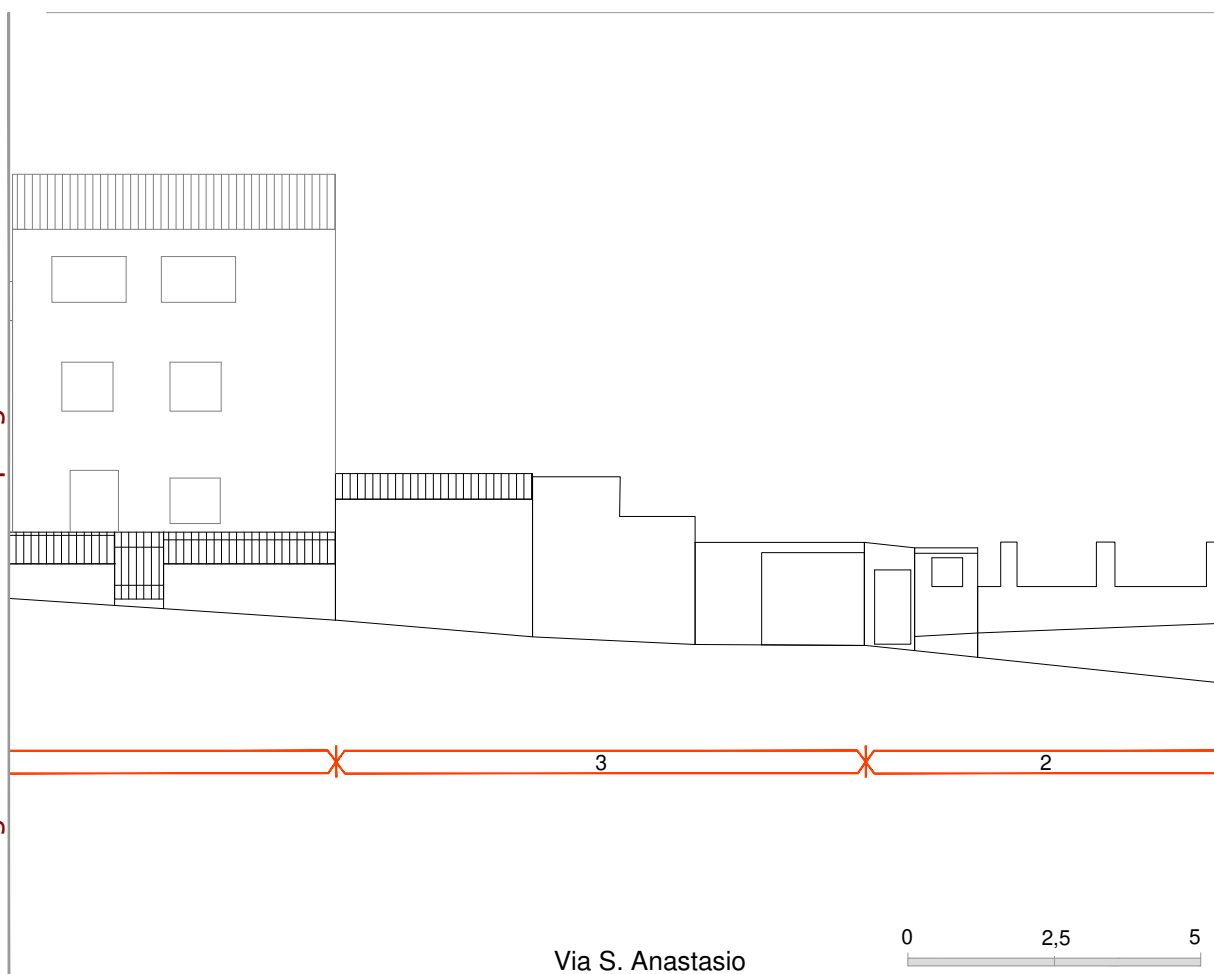
Via S. Anastasio



Via S. Anastasio

Perimetro unità edilizia n.3

Rilievo grafico e indicazioni di progetto



Via S. Anastasio

Indicazioni sullo stato attuale

INDICAZIONI DI CARATTERE GENERALE

Proprietà	privata	
Superficie lotto	306.04	mq
Superficie coperta	178.68	mq
Volumetria edificata	534.00	mc
Rapporto di copertura	0.58	mq/mq
Indice edificato	1.74	mc/mq

STATO DI CONSERVAZIONE

strutture:	sufficiente
finiture esterne:	scarso

DATAZIONE:

Edificio riconducibile al periodo precedente al 1950

CARATTERI TIPOLOGICI:

TIPO D - Edificio con fronte a quattro o più cellule e sviluppo parziale in altezza

CONSERVAZIONE TIPOLOGICA:

corpo edilizio tradizionale che conserva l'impianto originario e presenta sostituzioni parziali nei materiali e negli elementi costruttivi

CLASSIFICAZIONE URBANISTICA:

Zona A1 del P.U.C.

CARATTERI COSTRUTTIVI:

Strutture verticali :	blocchi in pietra
Strutt.orizzontali intermedie:	legno
Copertura:	coppi laterizi
Scale esterne:	-----

CARATTERI ARCHITETTONICI ESTERNI

Finitura pareti :	muratura a vista
Porte:	legno
Finestre:	legno
Passi carrai:	legno
Sistemi di oscuramento	scurini in legno
Grate:	-----
Soglie:	granito
Balconi:	-----
Parapetti:	-----
Mensole:	-----

Soluzione di gronda: lo smaltimento delle acque avviene tramite canale di raccolta e discendenti frontali in metallo

ELEMENTI DECORATIVI

Cornici di gronda:	-----
Cornici marcapiano:	-----
Cornici finestre:	-----
Altro:	-----

DESTINAZIONE D'USO:

piano terra:	abitazione
piano 1°:	abitazione
piano 2°:	abitazione
piano 3°:	-----
corpi accessori:	-----

SPAZI NON EDIFICATI

Cortile	antistante - retrostante
recinzione	muratura in pietra

Indicazioni di intervento

INTERVENTI EDILIZI CONSENTITI:
Manutenzione ordinaria e straordinaria;

INDICAZIONI ED INDIRIZZI DI INTERVENTO

Sono consentiti interventi ed opere necessarie alla conservazione e al miglioramento funzionale dell'edificio. Le opere non possono comunque comportare modifiche delle caratteristiche tipologiche originarie.

ALTEZZE, SUPERFICI E VOLUMETRIE

Non è consentito alcun incremento di volumetria e di superficie coperta.

RIVESTIMENTI ESTERNI

Il rivestimento ad intonaco, in caso di integrazione, rifacimento o nuova stesura dovrà rispettare le indicazioni stabilite nelle Norme Tecniche d'Attuazione generali. E' vietato l'uso di intonaci e rivestimenti plastici di qualsiasi genere.

APERTURE E SERRAMENTI

Gli infissi, serramenti ed inferriate devono avere caratteristiche tradizionali per materiali, disegno e tecnica costruttiva. Si richiede la sostituzione degli infissi realizzati con materiali incongrui.

ELEMENTI ARCHITETTONICI E DECORATIVI

Gli interventi che coinvolgono le facciate dovranno prevedere l'eliminazione degli elementi e finiture aggiunte che siano in contrasto con le caratteristiche costruttive tradizionali dell'edilizia locale.

COPERTURE

La conservazione, il ripristino e rifacimento del tetto dovrà rispettare le caratteristiche attuali e la stessa disposizione delle falde. Il manto di copertura potrà essere esclusivamente in coppi tradizionali.

SPAZI NON EDIFICATI E RECINZIONI

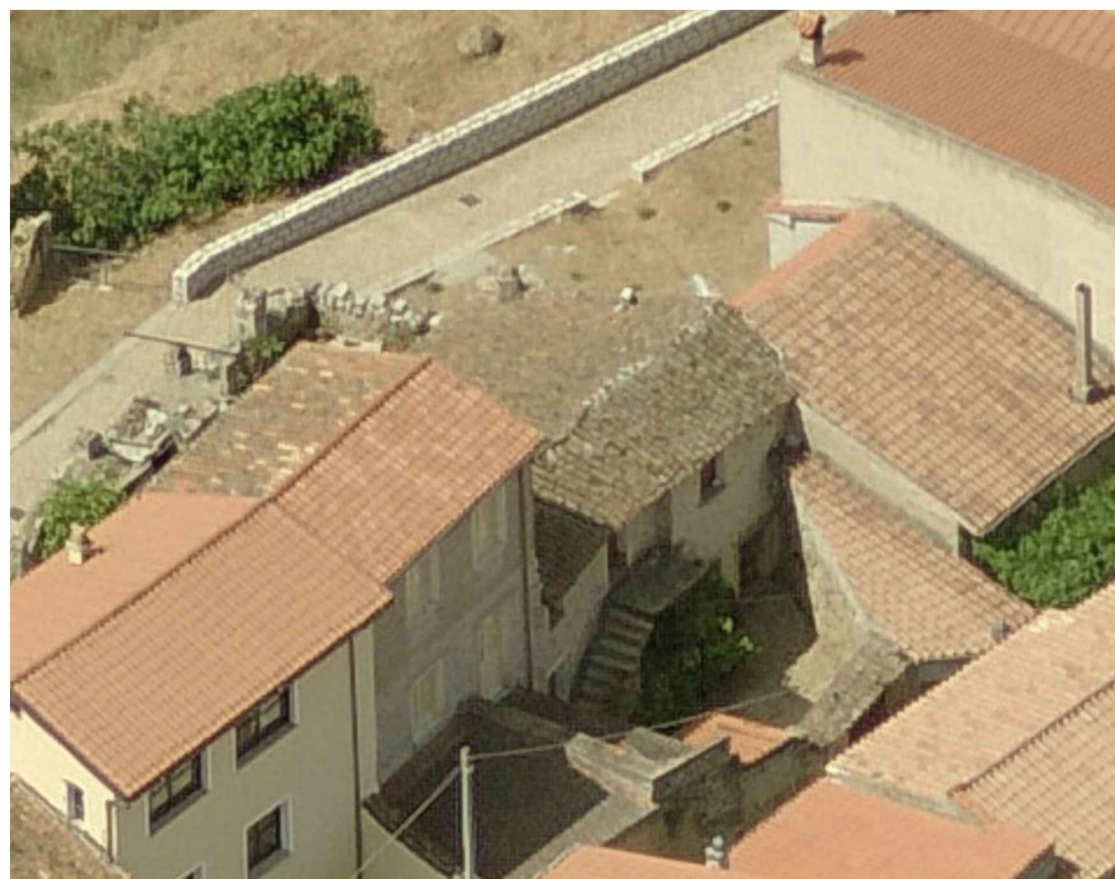
Ortofoto



Fotografia aerea_2



Fotografia aerea_1



Fotografia aerea_3



Via S. Anastasio

Individuazione planimetrica e Rappresentazione fotografica



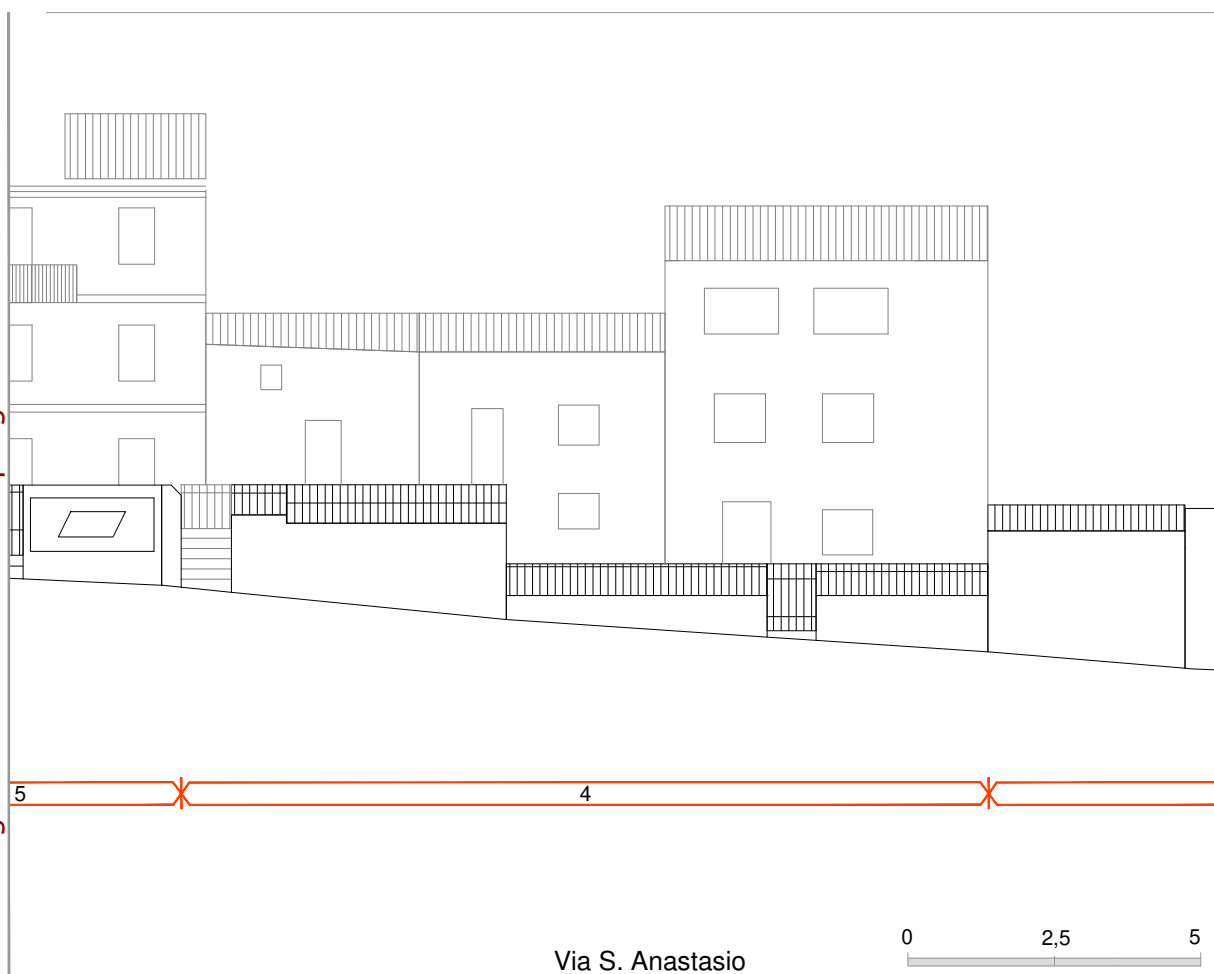
Via S. Anastasio



Via S. Anastasio

Perimetro unità edilizia n.4

Rilievo grafico e indicazioni di progetto



Via S. Anastasio

Indicazioni sullo stato attuale

INDICAZIONI DI CARATTERE GENERALE

Proprietà	pubblica	
Superficie lotto	455.80	mq
Superficie coperta	234.80	mq
Volumetria edificata	1587.00	mc
Rapporto di copertura	0.52	mq/mq
Indice edificato	3.48	mc/mq

STATO DI CONSERVAZIONE

strutture:	ottimo
finiture esterne:	ottimo

DATAZIONE:

Edificio riconducibile al periodo precedente al 1950

CARATTERI TIPOLOGICI:

TIPO D - Edificio con fronte a quattro o più cellule e sviluppo in altezza

CONSERVAZIONE TIPOLOGICA:

corpo edilizio tradizionale che conserva l'impianto originario e presenta sostituzioni parziali nei materiali e negli elementi costruttivi

CLASSIFICAZIONE URBANISTICA:

Zona A1 del P.U.C.

CARATTERI COSTRUTTIVI:

Strutture verticali :	blocchi in pietra
Strutt.orizzontali intermedie:	legno
Copertura:	coppi laterizi
Scale esterne:	-----

CARATTERI ARCHITETTONICI ESTERNI

Finitura pareti :	intonaco
Porte:	legno
Finestre:	legno
Passi carrai:	-----
Sistemi di oscuramento	scurini in legno
Grate:	ferro
Soglie:	granito
Balconi:	-----
Parapetti:	-----
Mensele:	-----

Soluzione di gronda: tavolato su travicelli lignei aggettanti con smaltimento delle acque tramite canale di raccolta e discendenti frontali in metallo

ELEMENTI DECORATIVI

Cornici di gronda:	-----
Cornici marcapiano:	-----
Cornici finestre:	-----
Altro:	-----

DESTINAZIONE D'USO:

piano terra:	abitazione
piano 1°:	abitazione
piano 2°:	abitazione
piano 3°:	-----
corpi accessori:	-----

SPAZI NON EDIFICATI

Cortile	antistante - retrostante
recinzione	muratura in pietra

Indicazioni di intervento

INTERVENTI EDILIZI CONSENTITI:
Manutenzione ordinaria e straordinaria;

INDICAZIONI ED INDIRIZZI DI INTERVENTO

Sono consentiti interventi ed opere necessarie alla conservazione e al miglioramento funzionale dell'edificio. Le opere non possono comunque comportare modifiche delle caratteristiche tipologiche originarie.

ALTEZZE, SUPERFICI E VOLUMETRIE

Non è consentito alcun incremento di volumetria e di superficie coperta.

RIVESTIMENTI ESTERNI

Il rivestimento ad intonaco, in caso di integrazione, rifacimento o nuova stesura dovrà rispettare le indicazioni stabilite nelle Norme Tecniche d'Attuazione generali. E' vietato l'uso di intonaci e rivestimenti plastici di qualsiasi genere.

APERTURE E SERRAMENTI

Gli infissi, serramenti ed inferriate devono avere caratteristiche tradizionali per materiali, disegno e tecnica costruttiva. Si richiede la sostituzione degli infissi realizzati con materiali incongrui.

ELEMENTI ARCHITETTONICI E DECORATIVI

Gli interventi che coinvolgono le facciate dovranno prevedere l'eliminazione degli elementi e finiture aggiunte che siano in contrasto con le caratteristiche costruttive tradizionali dell'edilizia locale.

COPERTURE

La conservazione, il ripristino e rifacimento del tetto dovrà rispettare le caratteristiche attuali e la stessa disposizione delle falde. Il manto di copertura potrà essere esclusivamente in coppi tradizionali.

SPAZI NON EDIFICATI E RECINZIONI

Ortofoto



Fotografia aerea_2



Fotografia aerea_1



Fotografia aerea_3

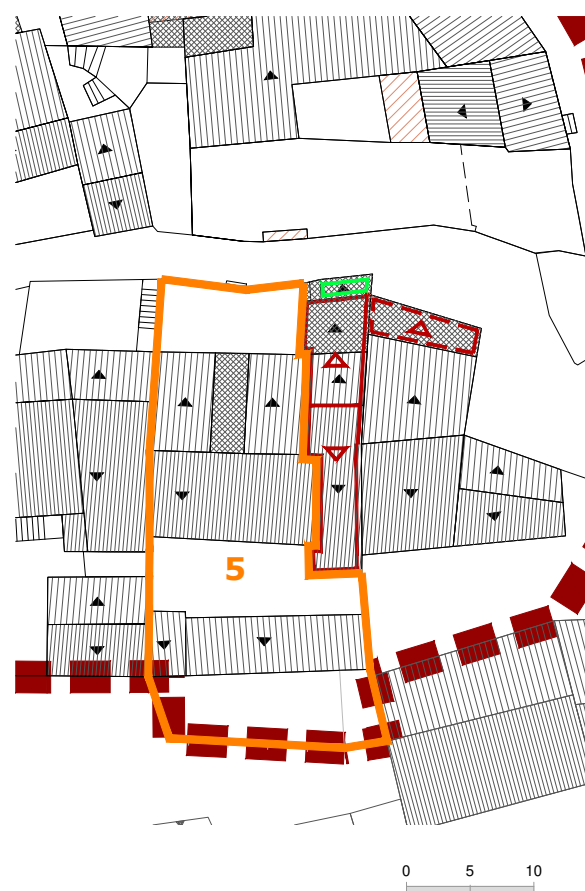


Via S. Anastasio

UNITA' EDILIZIA

5

Individuazione planimetrica e Rappresentazione fotografica



Via S. Anastasio

Perimetro unità edilizia n.5

Rilievo grafico e indicazioni di progetto



Indicazioni sullo stato attuale

INDICAZIONI DI CARATTERE GENERALE

Proprietà	privata	
Superficie lotto	326.00	mq
Superficie coperta	168.92	mq
Volumetria edificata	1239.60	mc
Rapporto di copertura	0.52	mq/mq
Indice edificato	1.24	mc/mq

STATO DI CONSERVAZIONE

strutture:	ottimo
finiture esterne:	ottimo

DATAZIONE:

Edificio riconducibile al periodo precedente al 1950

CARATTERI TIPOLOGICI:

TIPO C1 - Edificio con fronte a tre cellule e sviluppo completo in altezza

CONSERVAZIONE TIPOLOGICA:

corpo edilizio tradizionale che conserva l'impianto originario e presenta sostituzioni parziali nei materiali e negli elementi costruttivi

CLASSIFICAZIONE URBANISTICA:

Zona A1 del P.U.C.

CARATTERI COSTRUTTIVI:

Strutture verticali :	blocchi in pietra
Strutt.orizzontali intermedie:	cls
Copertura:	coppi laterizi
Scale esterne:	-----

CARATTERI ARCHITETTONICI ESTERNI

Finitura pareti :	intonaco
Porte:	legno
Finestre:	legno
Passi carrai:	-----
Sistemi di oscuramento	persiane in alluminio
Grate:	ferro
Soglie:	granito
Balconi:	in aggetto in cls
Parapetti:	ferro
Mensole:	-----
Soluzione di gronda:	lo smaltimento delle acque avviene tramite canale di raccolta e discendenti frontali in metallo

ELEMENTI DECORATIVI

Cornici di gronda:	-----
Cornici marcapiano:	-----
Cornici finestre:	-----
Altro:	-----

DESTINAZIONE D'USO:

piano terra:	abitazione
piano 1°:	abitazione
piano 2°:	abitazione
piano 3°:	-----
corpi accessori:	-----

SPAZI NON EDIFICATI

Cortile	antistante - retrostante
recinzione	muratura in pietra

Indicazioni di intervento

INTERVENTI EDILIZI CONSENTITI:
Manutenzione ordinaria e straordinaria;

INDICAZIONI ED INDIRIZZI DI INTERVENTO

Sono consentiti interventi ed opere necessarie alla conservazione e al miglioramento funzionale dell'edificio. Le opere non possono comunque comportare modifiche delle caratteristiche tipologiche originarie.

ALTEZZE, SUPERFICI E VOLUMETRIE

Non è consentito alcun incremento di volumetria e di superficie coperta.

RIVESTIMENTI ESTERNI

Il rivestimento ad intonaco, in caso di integrazione, rifacimento o nuova stesura dovrà rispettare le indicazioni stabilite nelle Norme Tecniche d'Attuazione generali. E' vietato l'uso di intonaci e rivestimenti plastici di qualsiasi genere.

APERTURE E SERRAMENTI

Gli infissi, serramenti ed inferriate devono avere caratteristiche tradizionali per materiali, disegno e tecnica costruttiva. Si richiede la sostituzione degli infissi realizzati con materiali incongrui.

ELEMENTI ARCHITETTONICI E DECORATIVI

Gli interventi che coinvolgono le facciate dovranno prevedere l'eliminazione degli elementi e finiture aggiunte che siano in contrasto con le caratteristiche costruttive tradizionali dell'edilizia locale.

COPERTURE

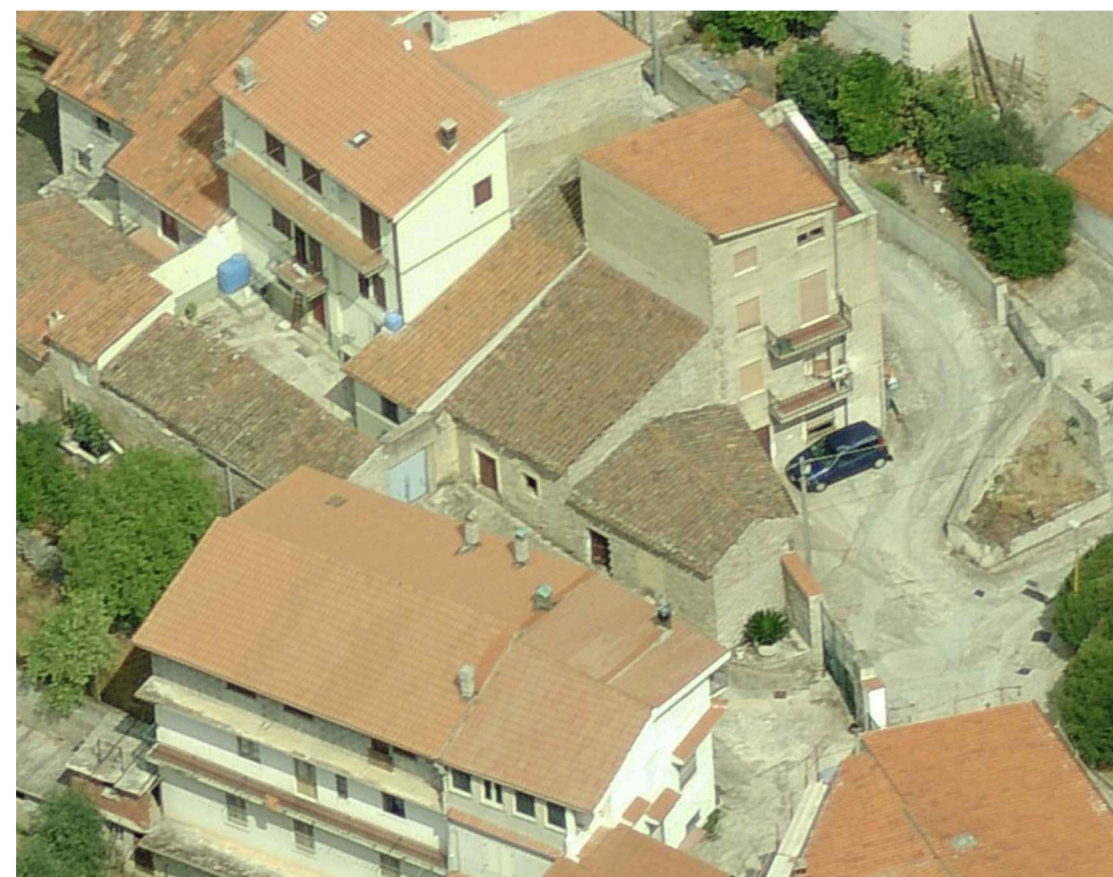
La conservazione, il ripristino e rifacimento del tetto dovrà rispettare le caratteristiche attuali e la stessa disposizione delle falde. Il manto di copertura potrà essere esclusivamente in coppi tradizionali.

SPAZI NON EDIFICATI E RECINZIONI

Ortofoto



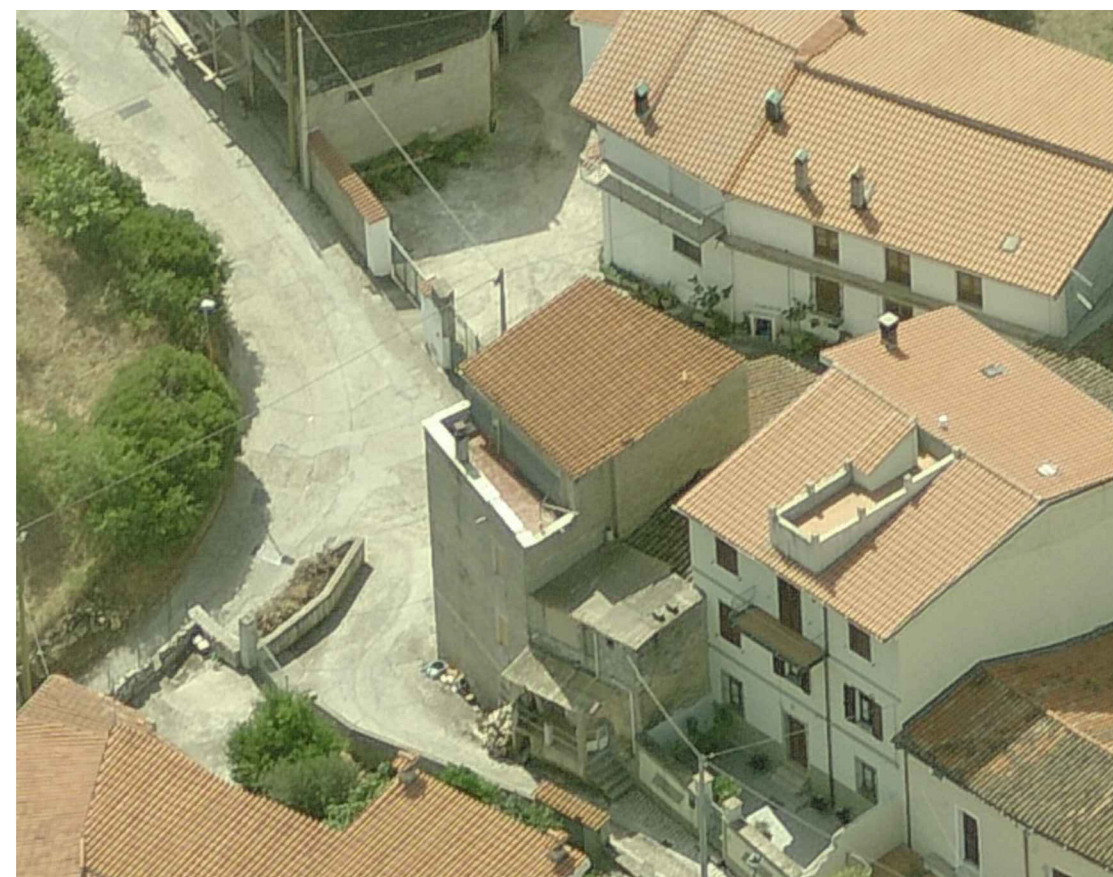
Fotografia aerea_2



Fotografia aerea_1



Fotografia aerea_3



Individuazione planimetrica e Rappresentazione fotografica



Via S. Anastasio

Perimetro unità edilizia n.6

Rilievo grafico e indicazioni di progetto



Via S. Anastasio

Indicazioni sullo stato attuale

INDICAZIONI DI CARATTERE GENERALE

Proprietà	privata	
Superficie lotto	67.14	mq
Superficie coperta	67.14	mq
Volumetria edificata	402.84	mc
Rapporto di copertura	1.00	mq/mq
Indice edificato	6.55	mc/mq

STATO DI CONSERVAZIONE

strutture:	scarso
finiture esterne:	scarso

DATAZIONE:

Edificio riconducibile al periodo precedente al 1950

CARATTERI TIPOLOGICI:

TIPO A1 - Edificio con fronte monocellulare e sviluppo completo in altezza

CONSERVAZIONE TIPOLOGICA:

corpo edilizio tradizionale che conserva l'impianto originario e presenta sostituzioni parziali nei materiali e negli elementi costruttivi

CLASSIFICAZIONE URBANISTICA:

Zona A1 del P.U.C.

CARATTERI COSTRUTTIVI:

Strutture verticali :	blocchi in pietra e in cls
Strutt.orizzontali intermedie:	legno
Copertura:	coppi laterizi - cemento amianto
Scale esterne:	-----

CARATTERI ARCHITETTONICI ESTERNI

Finitura pareti :	intonaco
Porte:	legno
Finestre:	legno
Passi carrai:	-----
Sistemi di oscuramento	-----
Grate:	-----
Soglie:	granito
Balconi:	-----
Parapetti:	-----
Mensole:	-----

Soluzione di gronda:	aggetto semplice dei coppi canale e smaltimento diretto delle acque
----------------------	---

ELEMENTI DECORATIVI

Cornici di gronda:	-----
Cornici marcapiano:	-----
Cornici finestre:	-----
Altro:	-----

DESTINAZIONE D'USO:

piano terra:	abitazione
piano 1°:	abitazione
piano 2°:	-----
piano 3°:	-----
corpi accessori:	-----

SPAZI NON EDIFICATI

Cortile	antistante - retrostante
recinzione	muratura in pietra

Indicazioni di intervento

INTERVENTI EDILIZI CONSENTITI:

Manutenzione ordinaria e straordinaria; Demolizione; Nuova edificazione.

INDICAZIONI ED INDIRIZZI DI INTERVENTO

E' prevista la demolizione della porzione di fabbricato attestante su Via Anastasio come riportato negli elaborati. Inoltre è consentito l'aumento volumetrico tramite una sopraelevazione.

ALTEZZE, SUPERFICI E VOLUMETRIE

La nuova edificazione su Via Anastasio consiste in una sopraelevazione fino al raggiungimento della quota in gronda di 8,75 m misurata a monte.

RIVESTIMENTI ESTERNI

Il rivestimento ad intonaco, in caso di integrazione, rifacimento o nuova stesura dovrà rispettare le indicazioni stabilite nelle Norme Tecniche d'Attuazione generali. E' vietato l'uso di intonaci e rivestimenti plastici di qualsiasi genere.

APERTURE E SERRAMENTI

Gli infissi, serramenti ed inferriate devono avere caratteristiche tradizionali per materiali, disegno e tecnica costruttiva.

ELEMENTI ARCHITETTONICI E DECORATIVI

Gli interventi che coinvolgono le facciate dovranno prevedere l'eliminazione degli elementi e finiture aggiunte che siano in contrasto con le caratteristiche costruttive tradizionali dell'edilizia locale. Non è permessa la costruzione di balconi in aggetto.

COPERTURE

La copertura della nuova edificazione sarà a due falde così come riportato negli elaborati grafici di progetto, avrà pendenza massima del 35% e il manto di rivestimento in coppi tradizionali.

SPAZI NON EDIFICATI E RECINZIONI

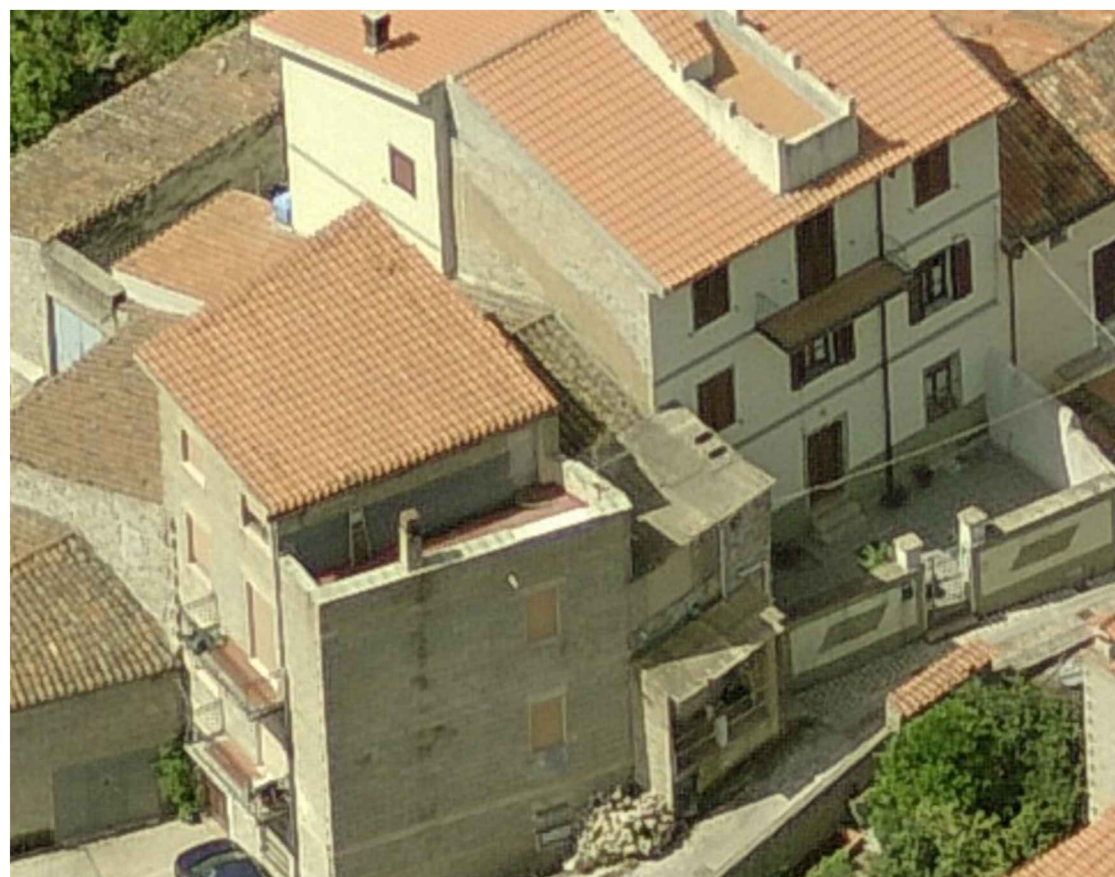
Ortofoto



Fotografia aerea_2



Fotografia aerea_1



Fotografia aerea_3



Individuazione planimetrica e Rappresentazione fotografica



Via S. Anastasio

Perimetro unità edilizia n.7

Rilievo grafico e indicazioni di progetto



Indicazioni sullo stato attuale

INDICAZIONI DI CARATTERE GENERALE

Proprietà	privata	
Superficie lotto	55.00	mq
Superficie coperta	55.00	mq
Volumetria edificata	440.00	mc
Rapporto di copertura	1.00	mq/mq
Indice edificato	8.00	mc/mq

STATO DI CONSERVAZIONE

strutture:	sufficiente
finiture esterne:	scarso
DATAZIONE:	
Edificio riconducibile al periodo successivo al 1950	

CARATTERI TIPOLOGICI:

TIPO B1 - Edificio con fronte a due cellule e sviluppo in altezza

CONSERVAZIONE TIPOLOGICA:

corpo edilizio tradizionale che conserva l'impianto originario e presenta sostituzioni parziali nei materiali e negli elementi costruttivi

CLASSIFICAZIONE URBANISTICA:

Zona A1 del P.U.C.

CARATTERI COSTRUTTIVI:

Strutture verticali :	blocchi in cls
Strutt.orizzontali intermedie:	cls
Copertura:	coppi laterizi
Scale esterne:	-----

CARATTERI ARCHITETTONICI ESTERNI

Finitura pareti :	muratura a vista
Porte:	legno
Finestre:	legno
Passi carrai:	-----
Sistemi di oscuramento	avvolgibili in pvc
Grate:	ferro
Soglie:	granito
Balconi:	in aggetto
Parapetti:	ferro
Mensole:	-----
Soluzione di gronda:	lo smaltimento delle acque avviene tramite canale di raccolta e discendenti frontali in metallo

ELEMENTI DECORATIVI

Cornici di gronda:	-----
Cornici marcapiano:	-----
Cornici finestre:	-----
Altro:	-----

DESTINAZIONE D'USO:

piano terra:	abitazione
piano 1°:	abitazione
piano 2°:	abitazione
piano 3°:	-----
corpi accessori:	-----

SPAZI NON EDIFICATI

Cortile	-----
recinzione	-----

Indicazioni di intervento

INTERVENTI EDILIZI CONSENTITI:

Manutenzione ordinaria e straordinaria; Ristrutturazione edilizia; Nuova copertura

INDICAZIONI ED INDIRIZZI DI INTERVENTO

Sono consentiti interventi ed opere necessarie alla conservazione e al miglioramento funzionale dell'edificio. E' consentita la nuova copertura a tetto del corpo prospiciente via Anastasio, così come riportato negli elaborati grafici di progetto. E' consentita la ristrutturazione edilizia per rendere funzionale la distribuzione interna e per adeguarla al nuovo stato di fatto.

ALTEZZE, SUPERFICI E VOLUMETRIE

La nuova copertura a tetto, che interesserà l'intero corpo edilizio, avrà la quota d'imposta sul filo del coronamento murario attuale del prospetto su via Anastasio.

RIVESTIMENTI ESTERNI

Si richiede il rivestimento ad intonaco, di entrambi i corpi edilizi, che dovrà rispettare le indicazioni stabilite nelle Norme Tecniche d'Attuazione generali. E' vietato l'uso di intonaci e rivestimenti plastici di qualsiasi genere.

APERTURE E SERRAMENTI

Gli infissi, serramenti ed inferriate devono avere caratteristiche tradizionali per materiali, disegno e tecnica costruttiva così come prescritto nella normativa tecnica generale.

ELEMENTI ARCHITETTONICI E DECORATIVI

Gli interventi che coinvolgono le facciate dovranno prevedere l'eliminazione degli elementi e finiture aggiunte che siano in contrasto con le caratteristiche costruttive tradizionali dell'edilizia locale.

COPERTURE

La nuova copertura a tetto sarà a una falda con pendenza max del 35%. Il manto di copertura potrà essere esclusivamente in coppi tradizionali. La gronda sarà realizzata con quota costante e con la tecnica tradizionale delle tegole in aggetto.

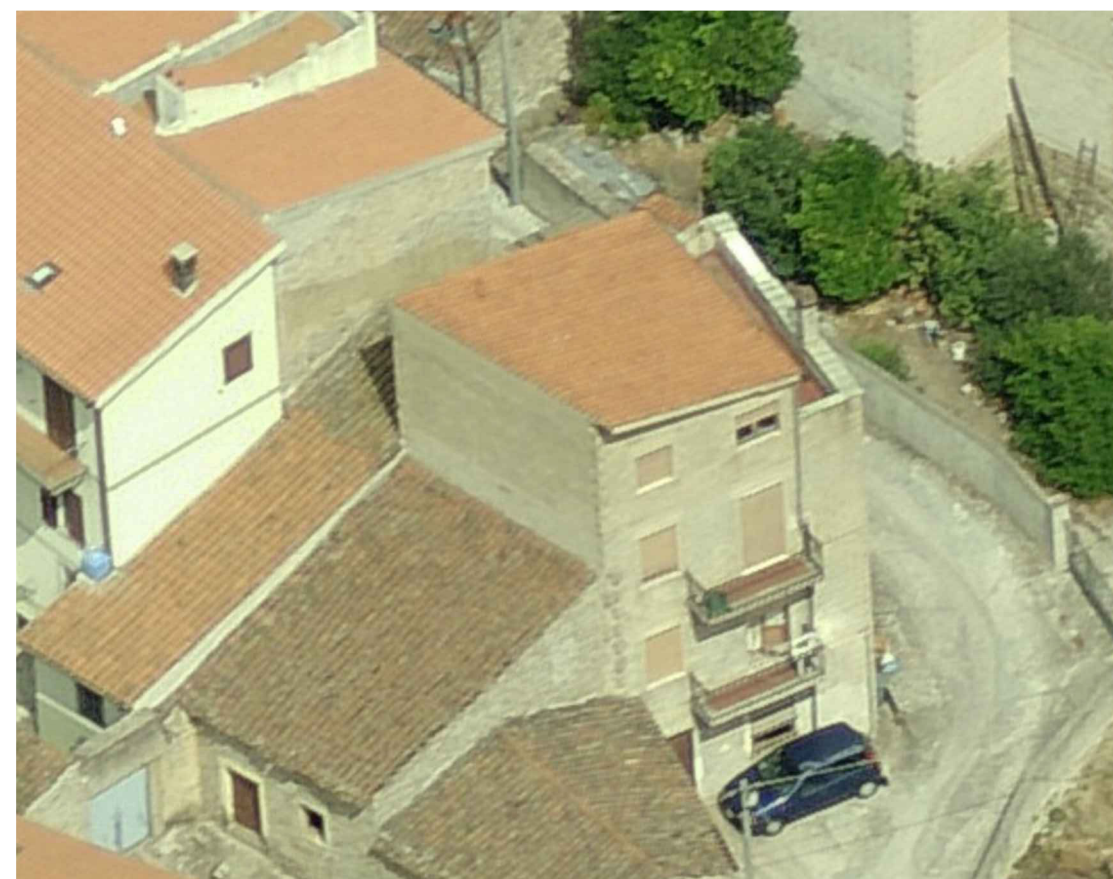
SPAZI NON EDIFICATI E RECINZIONI

Si richiede la conservazione dell'attuale assetto del cortile. Non è consentito l'inserimento di volumi che possano ridurre lo spazio libero del cortile.

Ortofoto



Fotografia aerea_2



Fotografia aerea_1

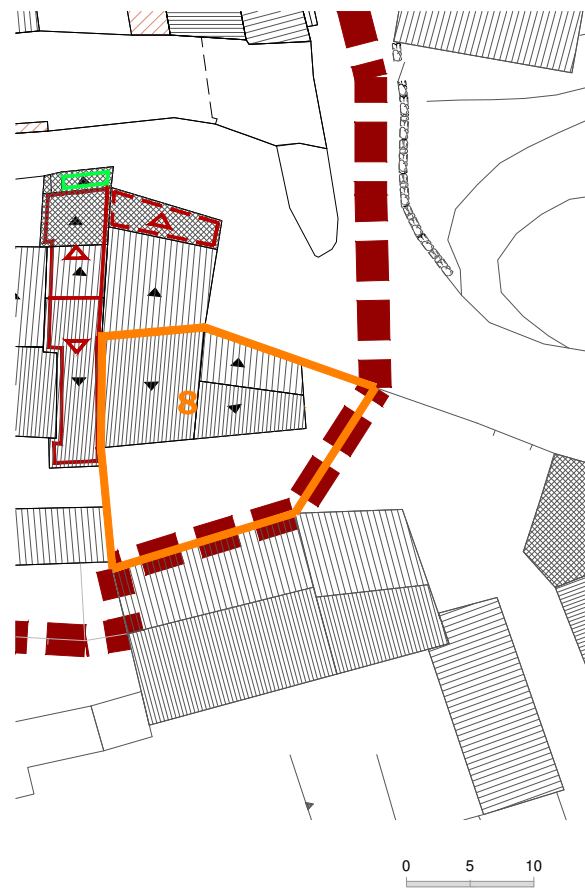


Fotografia aerea_3



Via S. Anastasio

Individuazione planimetrica e Rappresentazione fotografica



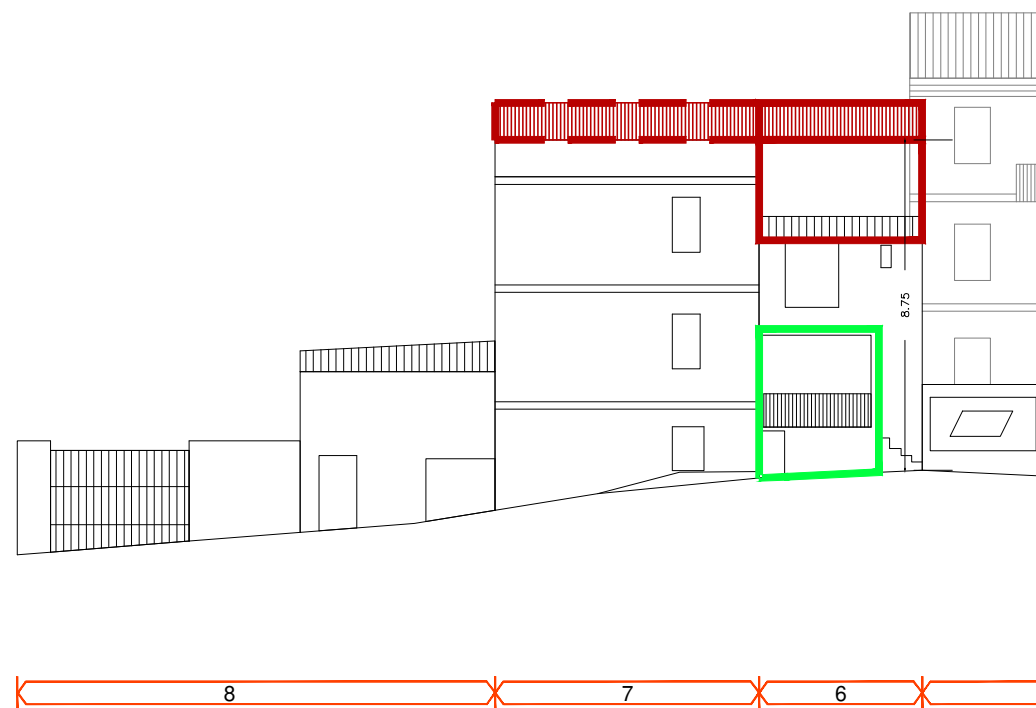
Via S. Anastasio



Via S. Anastasio

Perimetro unità edilizia n.8

Rilievo grafico e indicazioni di progetto



Via S. Anastasio

Indicazioni sullo stato attuale

INDICAZIONI DI CARATTERE GENERALE

Proprietà	privata	
Superficie lotto	179.17	mq
Superficie coperta	79.70	mq
Volumetria edificata	318.80	mc
Rapporto di copertura	0.44	mq/mq
Indice edificato	1.78	mc/mq

STATO DI CONSERVAZIONE

strutture:	sufficiente
finiture esterne:	sufficiente

DATAZIONE:

Edificio riconducibile al periodo successivo al 1950

CARATTERI TIPOLOGICI:

TIPO G - Edificio non riconducibile ad alcun tipo edilizio tradizionale

CONSERVAZIONE TIPOLOGICA:

corpo edilizio sostituito o di nuova costruzione incoerente, nell'impianto e nei materiali, con le tipologie tradizionali

CLASSIFICAZIONE URBANISTICA:

Zona A1 del P.U.C.

CARATTERI COSTRUTTIVI:

Strutture verticali :	blocchi in cls
Strutt.orizzontali intermedie:	cls
Copertura:	coppi laterizi
Scale esterne:	-----

CARATTERI ARCHITETTONICI ESTERNI

Finitura pareti :	muratura a vista
Porte:	metallo
Finestre:	-----
Passi carrai:	metallo
Sistemi di oscuramento	-----
Grate:	-----
Soglie:	granito
Balconi:	-----
Parapetti:	-----
Mensole:	-----

Soluzione di gronda: lo smaltimento delle acque avviene tramite canale di raccolta e discendenti frontali in metallo

ELEMENTI DECORATIVI

Cornici di gronda:	-----
Cornici marcapiano:	-----
Cornici finestre:	-----
Altro:	-----

DESTINAZIONE D'USO:

piano terra:	deposito - autorimessa
piano 1°:	-----
piano 2°:	-----
piano 3°:	-----
corpi accessori:	-----

SPAZI NON EDIFICATI

Cortile	retrostante
recinzione	muratura in pietra

Indicazioni di intervento

INTERVENTI EDILIZI CONSENTITI:

Manutenzione ordinaria e straordinaria;Ristrutturazione edilizia;

INDICAZIONI ED INDIRIZZI DI INTERVENTO

Sono consentiti interventi ed opere necessarie alla conservazione e al miglioramento funzionale dell'edificio. E' consentita la ristrutturazione edilizia al fine di rendere funzionale la distribuzione interna.

Le opere non possono comunque comportare sostanziali modifiche delle caratteristiche tipologiche originarie.

ALTEZZE, SUPERFICI E VOLUMETRIE

Non è consentito alcun incremento di volumetria e di superficie coperta.

RIVESTIMENTI ESTERNI

Il rivestimento ad intonaco, in caso di integrazione, rifacimento o nuova stesura dovrà rispettare le indicazioni stabilite nelle Norme Tecniche d'Attuazione generali. E' vietato l'uso di intonaci e rivestimenti plastici di qualsiasi genere.

APERTURE E SERRAMENTI

Gli infissi, serramenti ed inferriate devono avere caratteristiche tradizionali per materiali, disegno e tecnica costruttiva. Nel caso di nuove aperture, queste devono essere allineate in facciata con quelle esistenti.

ELEMENTI ARCHITETTONICI E DECORATIVI

Gli interventi che coinvolgono le facciate dovranno prevedere l'eliminazione degli elementi e finiture aggiunte che siano in contrasto con le caratteristiche costruttive tradizionali dell'edilizia locale. Non è permessa la costruzione di balconi in aggetto.

COPERTURA

La conservazione, il ripristino e rifacimento del tetto dovrà rispettare le caratteristiche attuali e la stessa disposizione delle falde. Il manto di copertura potrà essere esclusivamente in coppi tradizionali.

SPAZI NON EDIFICATI E RECINZIONI

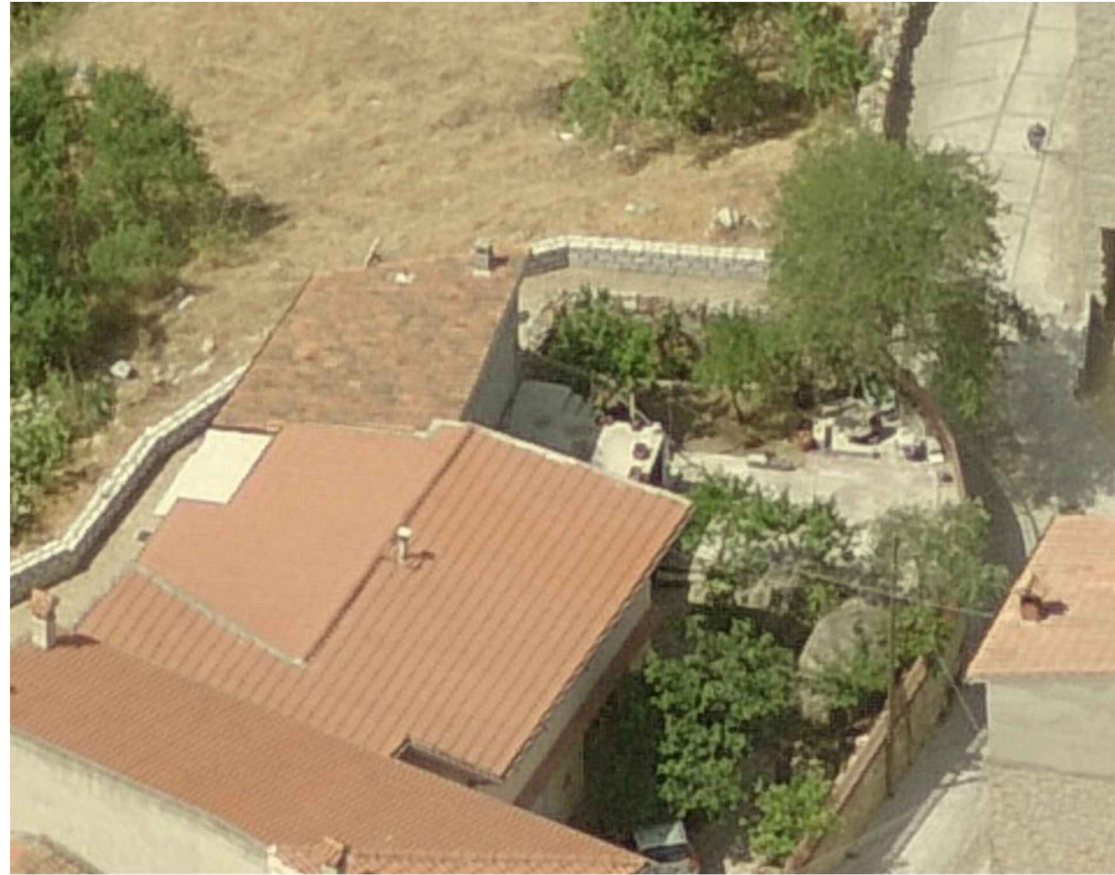
Ortofoto



Fotografia aerea_2



Fotografia aerea_1

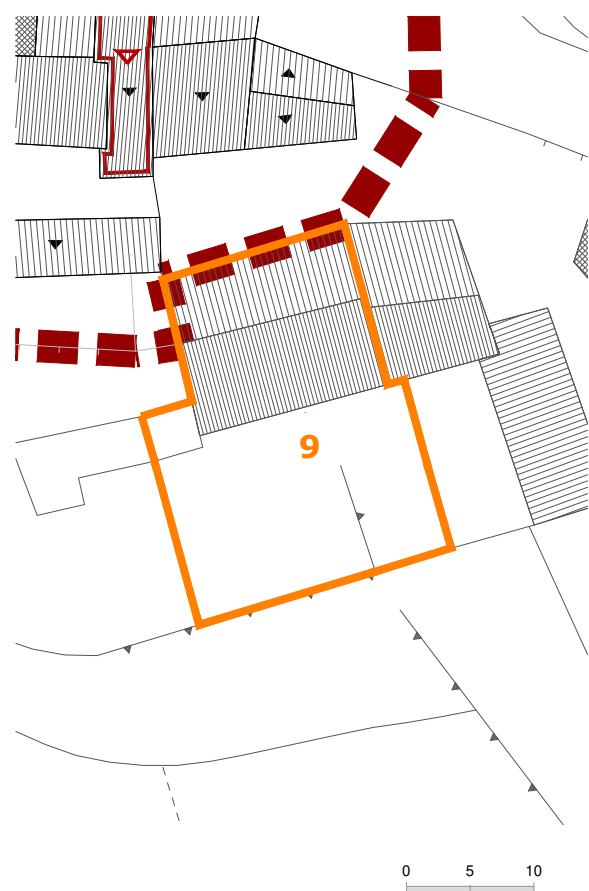


Fotografia aerea_3



Via S. Anastasio

Individuazione planimetrica e Rappresentazione fotografica

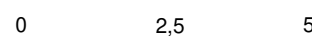


Via S. Anastasio

Perimetro unità edilizia n.9

Rilievo grafico e indicazioni di progetto

Profilo non rilevabile



Indicazioni sullo stato attuale

INDICAZIONI DI CARATTERE GENERALE

Proprietà	privata	
Superficie lotto	1885.20	mq
Superficie coperta	125.70	mq
Volumetria edificata	875.50	mc
Rapporto di copertura	0.4	mq/mq
Indice edificato	2.76	mc/mq

STATO DI CONSERVAZIONE

strutture:	buono
finiture esterne:	buono

DATAZIONE:

Edificio riconducibile al periodo successivo al 1950

CARATTERI TIPOLOGICI:

TIPO G - Edificio non riconducibile ad alcun tipo edilizio tradizionale

CONSERVAZIONE TIPOLOGICA:

corpo edilizio sostituito o di nuova costruzione incoerente, nell'impianto e nei materiali, con le tipologie tradizionali

CLASSIFICAZIONE URBANISTICA:

Zona A1 del P.U.C.

CARATTERI COSTRUTTIVI:

Strutture verticali :	blocchi in cls
Strutt.orizzontali intermedie:	cls
Copertura:	coppi laterizi
Scale esterne:	-----

CARATTERI ARCHITETTONICI ESTERNI

Finitura pareti :	intonaco
Porte:	alluminio
Finestre:	legno
Passi carrai:	metallo
Sistemi di oscuramento	scurini interni
Grate:	-----
Soglie:	granito
Balconi:	in aggetto in cls
Parapetti:	ferro
Mensole:	-----
Soluzione di gronda:	lo smaltimento delle acque avviene tramite canale di raccolta e discendenti frontali in metallo

ELEMENTI DECORATIVI

Cornici di gronda:	-----
Cornici marcapiano:	-----
Cornici finestre:	-----
Altro:	-----

DESTINAZIONE D'USO:

piano terra:	abitazione
piano 1°:	abitazione
piano 2°:	abitazione
piano 3°:	-----
corpi accessori:	-----

SPAZI NON EDIFICATI

Cortile	retrostante
recinzione	muratura in pietra

Indicazioni di intervento

INTERVENTI EDILIZI CONSENTITI:

Manutenzione ordinaria e straordinaria;Ristrutturazione edilizia;

INDICAZIONI ED INDIRIZZI DI INTERVENTO

Sono consentiti interventi ed opere necessarie alla conservazione e al miglioramento funzionale dell'edificio. E' consentita la ristrutturazione edilizia al fine di rendere funzionale la distribuzione interna.

Le opere non possono comunque comportare sostanziali modifiche delle caratteristiche tipologiche originarie.

ALTEZZE, SUPERFICI E VOLUMETRIE

Non è consentito alcun incremento di volumetria e di superficie coperta.

RIVESTIMENTI ESTERNI

Il rivestimento ad intonaco, in caso di integrazione, rifacimento o nuova stesura dovrà rispettare le indicazioni stabilite nelle Norme Tecniche d'Attuazione generali. E' vietato l'uso di intonaci e rivestimenti plastici di qualsiasi genere.

APERTURE E SERRAMENTI

Gli infissi, serramenti ed inferriate devono avere caratteristiche tradizionali per materiali, disegno e tecnica costruttiva. Nel caso di nuove aperture, queste devono essere allineate in facciata con quelle esistenti.

ELEMENTI ARCHITETTONICI E DECORATIVI

Gli interventi che coinvolgono le facciate dovranno prevedere l'eliminazione degli elementi e finiture aggiunte che siano in contrasto con le caratteristiche costruttive tradizionali dell'edilizia locale. Non è permessa la costruzione di balconi in aggetto.

COPERTURE

La conservazione, il ripristino e rifacimento del tetto dovrà rispettare le caratteristiche attuali e la stessa disposizione delle falde. Il manto di copertura potrà essere esclusivamente in coppi tradizionali.

SPAZI NON EDIFICATI E RECINZIONI

Si richiede la conservazione dell'attuale assetto del cortile. Non è consentito l'inserimento di volumi che possano ridurre lo spazio libero del cortile.

Ortofoto



Fotografia aerea_2



Fotografia aerea_1

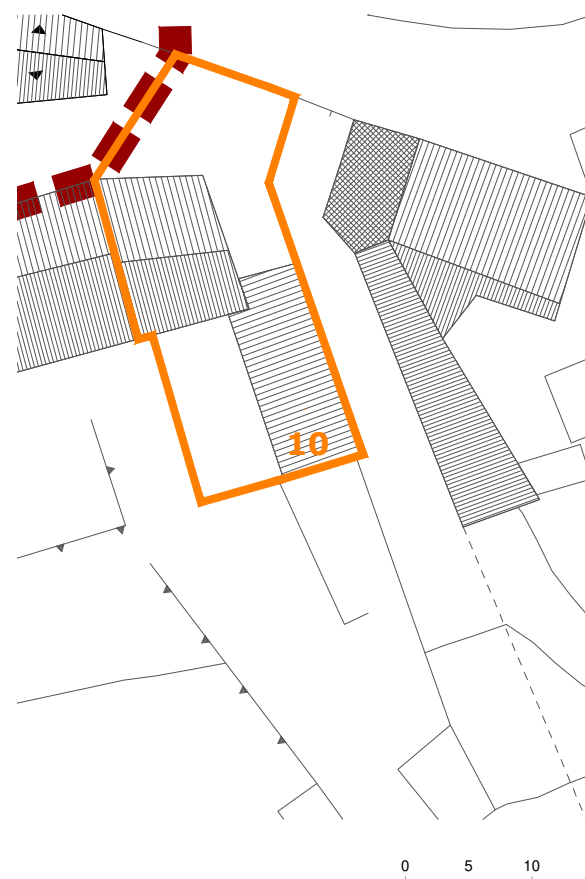


Fotografia aerea_3



Via S. Anastasio

Individuazione planimetrica e Rappresentazione fotografica

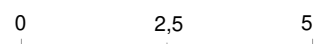


Via S. Anastasio

 Perimetro unità edilizia n.10

Rilievo grafico e indicazioni di progetto

Profilo non rilevabile



INDICAZIONI DI CARATTERE GENERALE

Proprietà	privata	
Superficie lotto	277.80	mq
Superficie coperta	132.50	mq
Volumetria edificata	662.50	mc
Rapporto di copertura	0.48	mq/mq
Indice edificato	2.38	mc/mq

STATO DI CONSERVAZIONE

strutture:	buono
finiture esterne:	buono

DATAZIONE:

Edificio riconducibile al periodo successivo al 1950

CARATTERI TIPOLOGICI:

TIPO G - Edificio non riconducibile ad alcun tipo edilizio tradizionale

CONSERVAZIONE TIPOLOGICA:

corpo edilizio sostituito o di nuova costruzione incoerente, nell'impianto e nei materiali, con le tipologie tradizionali

CLASSIFICAZIONE URBANISTICA:

Zona A1 del P.U.C.

CARATTERI COSTRUTTIVI:

Strutture verticali :	blocchi in cls
Strutt.orizzontali intermedie:	cls
Copertura:	coppi laterizi
Scale esterne:	-----

CARATTERI ARCHITETTONICI ESTERNI

Finitura pareti :	intonaco
Porte:	alluminio
Finestre:	legno
Passi carrai:	metallo
Sistemi di oscuramento	avvolgibili in pvc
Grate:	-----
Soglie:	granito-marmo
Balconi:	in aggetto in cls
Parapetti:	ferro
Mensole:	-----

Soluzione di gronda: lo smaltimento delle acque avviene tramite canale di raccolta e discendenti frontali in metallo

ELEMENTI DECORATIVI

Cornici di gronda:	-----
Cornici marcapiano:	-----
Cornici finestre:	-----
Altro:	-----

DESTINAZIONE D'USO:

piano terra:	abitazione
piano 1°:	abitazione
piano 2°:	abitazione
piano 3°:	-----
corpi accessori:	deposito

SPAZI NON EDIFICATI

Cortile	retrostante - antistante
recinzione	muratura in pietra

INTERVENTI EDILIZI CONSENTITI:

Manutenzione ordinaria e straordinaria;Ristrutturazione edilizia;

INDICAZIONI ED INDIRIZZI DI INTERVENTO

Sono consentiti interventi ed opere necessarie alla conservazione e al miglioramento funzionale dell'edificio. E' consentita la ristrutturazione edilizia al fine di rendere funzionale la distribuzione interna.

Le opere non possono comunque comportare sostanziali modifiche delle caratteristiche tipologiche originarie.

ALTEZZE, SUPERFICI E VOLUMETRIE

Non è consentito alcun incremento di volumetria e di superficie coperta.

RIVESTIMENTI ESTERNI

Il rivestimento ad intonaco, in caso di integrazione, rifacimento o nuova stesura dovrà rispettare le indicazioni stabilite nelle Norme Tecniche d'Attuazione generali. E' vietato l'uso di intonaci e rivestimenti plastici di qualsiasi genere.

APERTURE E SERRAMENTI

Gli infissi, serramenti ed inferriate devono avere caratteristiche tradizionali per materiali, disegno e tecnica costruttiva. Nel caso di nuove aperture, queste devono essere allineate in facciata con quelle esistenti.

ELEMENTI ARCHITETTONICI E DECORATIVI

Gli interventi che coinvolgono le facciate dovranno prevedere l'eliminazione degli elementi e finiture aggiunte che siano in contrasto con le caratteristiche costruttive tradizionali dell'edilizia locale. Non è permessa la costruzione di balconi in aggetto.

COPERTURE

La conservazione, il ripristino e rifacimento del tetto dovrà rispettare le caratteristiche attuali e la stessa disposizione delle falde. Il manto di copertura potrà essere esclusivamente in coppi tradizionali.

SPAZI NON EDIFICATI E RECINZIONI

Si richiede la conservazione dell'attuale assetto del cortile. Non è consentito l'inserimento di volumi che possano ridurre lo spazio libero del cortile.

Indicazioni sullo stato attuale

Indicazioni di intervento

Ortofoto



Fotografia aerea_2



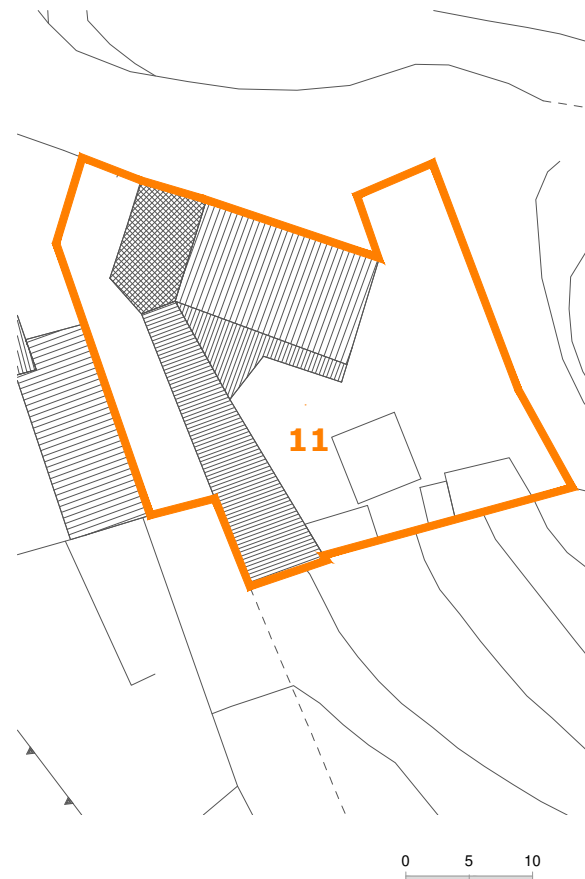
Fotografia aerea_1



Fotografia aerea_3



Individuazione planimetrica e Rappresentazione fotografica



Via S. Anastasio

Perimetro unità edilizia n.11

INDICAZIONI DI CARATTERE GENERALE

Proprietà	privata	
Superficie lotto	277.80	mq
Superficie coperta	132.50	mq
Volumetria edificata	662.50	mc
Rapporto di copertura	0.48	mq/mq
Indice edificato	2.38	mc/mq

STATO DI CONSERVAZIONE

strutture:	buono
finiture esterne:	sufficiente

DATAZIONE:

Edificio riconducibile al periodo successivo al 1950

CARATTERI TIPOLOGICI:

TIPO G - Edificio non riconducibile ad alcun tipo edilizio tradizionale

CONSERVAZIONE TIPOLOGICA:

corpi edilizi sostituiti o di nuova costruzione coerenti, nell'impianto e in parte dei materiali, con le tipologie tradizionali

CLASSIFICAZIONE URBANISTICA:

Zona A1 del P.U.C.

CARATTERI COSTRUTTIVI:

Strutture verticali :	blocchi in cls e pietra
Strutt.orizzontali intermedie:	cls
Copertura:	coppi laterizi
Scale esterne:	-----

CARATTERI ARCHITETTONICI ESTERNI

Finitura pareti :	muratura a vista
Porte:	legno
Finestre:	alluminio - legno
Passi carrai:	metallo
Sistemi di oscuramento	avvolgibili in pvc
Grate:	ferro
Soglie:	marmo
Balconi:	in aggetto
Parapetti:	ferro
Mensole:	-----

Soluzione di gronda: lo smaltimento delle acque avviene tramite canale di raccolta e discendenti frontali in metallo

ELEMENTI DECORATIVI

Cornici di gronda:	-----
Cornici marcapiano:	-----
Cornici finestre:	-----
Altro:	-----

DESTINAZIONE D'USO:

piano terra:	abitazione
piano 1°:	abitazione
piano 2°:	abitazione
piano 3°:	-----
corpi accessori:	deposito

SPAZI NON EDIFICATI

Cortile	retrostante
recinzione	muratura in pietra

Indicazioni sullo stato attuale

Indicazioni di intervento

INTERVENTI EDILIZI CONSENTITI:

Manutenzione ordinaria e straordinaria;Ristrutturazione edilizia;

INDICAZIONI ED INDIRIZZI DI INTERVENTO

Sono consentiti interventi ed opere necessarie alla conservazione e al miglioramento funzionale dell'edificio. E' consentita la ristrutturazione edilizia al fine di rendere funzionale la distribuzione interna.

Le opere non possono comunque comportare sostanziali modifiche delle caratteristiche tipologiche originarie.

ALTEZZE, SUPERFICI E VOLUMETRIE

Non è consentito alcun incremento di volumetria e di superficie coperta.

RIVESTIMENTI ESTERNI

Il rivestimento ad intonaco, in caso di integrazione, rifacimento o nuova stesura dovrà rispettare le indicazioni stabilite nelle Norme Tecniche d'Attuazione generali. E' vietato l'uso di intonaci e rivestimenti plastici di qualsiasi genere.

APERTURE E SERRAMENTI

Gli infissi, serramenti ed inferriate devono avere caratteristiche tradizionali per materiali, disegno e tecnica costruttiva. Nel caso di nuove aperture, queste devono essere allineate in facciata con quelle esistenti.

ELEMENTI ARCHITETTONICI E DECORATIVI

Gli interventi che coinvolgono le facciate dovranno prevedere l'eliminazione degli elementi e finiture aggiunte che siano in contrasto con le caratteristiche costruttive tradizionali dell'edilizia locale. Non è permessa la costruzione di balconi in aggetto.

COPERTURE

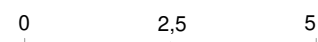
La conservazione, il ripristino e rifacimento del tetto dovrà rispettare le caratteristiche attuali e la stessa disposizione delle falde. Il manto di copertura potrà essere esclusivamente in coppi tradizionali.

SPAZI NON EDIFICATI E RECINZIONI

Si richiede la conservazione dell'attuale assetto del cortile. Non è consentito l'inserimento di volumi che possano ridurre lo spazio libero del cortile.

Rilievo grafico e indicazioni di progetto

Profilo non rilevabile



Ortofoto



Fotografia aerea_2



Fotografia aerea_1



Fotografia aerea_3

