



COMUNE DI OLZAI

Provincia di NUORO

PIANO PARTICOLAREGGIATO DEL CENTRO DI ANTICA E PRIMA FORMAZIONE

ORDINE INGEGNERI
PROVINCIA ORISTANO
n. 368 Dr. Ing. Roberto Antonio Barracu

ORDINE INGEGNERI
PROVINCIA DI NUORO
N. A107 - Settori A B C
Dr. Ing. Giovanni Antonio Mura

Allegato alla Delibera del Consiglio Comunale n. del

PROGETTAZIONE



GRUPPO DI PROGETTAZIONE

Ing. Giovanni Antonio Mura
Integrazione prestazioni specialistiche

Arch. Salvatore Iai

Geom. Alberto Betterelli

Ing. Roberto Barracu

Dott. Ric. Bruno Ferreira

Il Sindaco
Ester SATTÀ

Il Responsabile del procedimento
Geom. Mario BUTTU

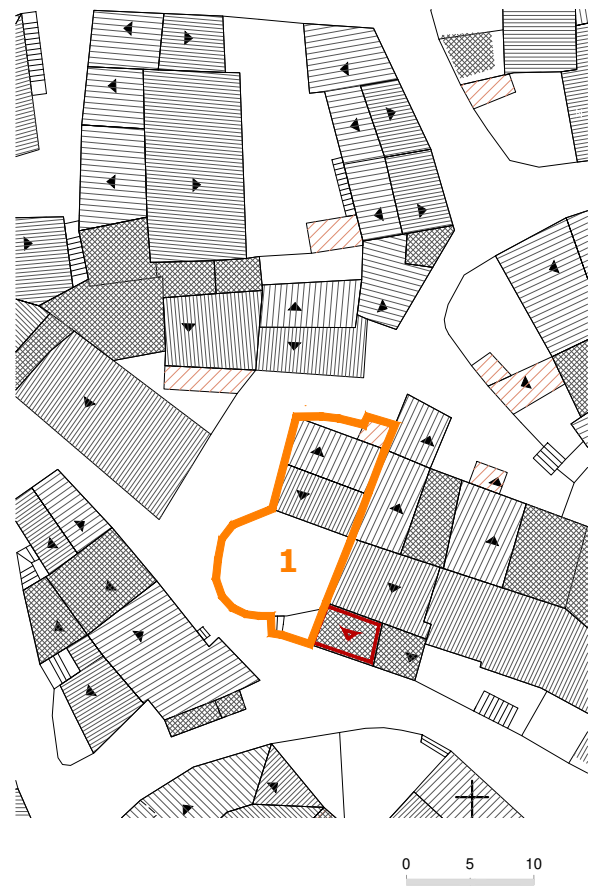
44 b - ISOLATO N°37 - Zona A

Analisi del tessuto edilizio esistente -
Proposta progettuale - Norme tecniche per unità edilizie

SCALA varie

PROGETTO	RESPONSABILE	CODICE ELABORATO			
MT1114	C.Frongia	MT1114	D	02EA	44TAV
B	Seconda Emissione	Settembre 2020	C.Frongia	B.Ferreira	R.Barracu
REV.	DESCRIZIONE	DATA	REDATTO	VERIFICATO	APPROVATO

Individuazione planimetrica e Rappresentazione fotografica



Via Rimembranza



Via S. Anastasio

Perimetro unità edilizia n.1

Rilievo grafico e indicazioni di progetto



Via Rimembranza - Via S. Anastasio

INDICAZIONI DI CARATTERE GENERALE

Proprietà	privata	
Superficie lotto	84.28	mq
Superficie coperta	37.20	mq
Volumetria edificata	164.00	mc
Rapporto di copertura	0.44	mq/mq
Indice edificato	1.95	mc/mq

STATO DI CONSERVAZIONE

strutture:	sufficiente
finiture esterne:	scarso

DATAZIONE:

Edificio riconducibile al periodo precedente al 1950 con modifiche successive

CARATTERI TIPOLOGICI:

TIPO A - Edificio con fronte monocellulare

CONSERVAZIONE TIPOLOGICA:

corpo edilizio tradizionale che conserva l'impianto originario e presenta rilevanti modifiche nei corpi di fabbrica, negli elementi costruttivi e nei materiali

CLASSIFICAZIONE URBANISTICA:

Zona A1 del P.U.C.

CARATTERI COSTRUTTIVI:

Strutture verticali :	blocchi in pietra
Strutt.orizzontali intermedie:	cls
Copertura:	coppi laterizi
Scale esterne:	-----

CARATTERI ARCHITETTONICI ESTERNI

Finitura pareti :	muratura a vista
Porte:	legno
Finestre:	-----
Passi carrai:	-----
Sistemi di oscuramento	-----
Grate:	-----
Soglie:	granito
Balconi:	-----
Parapetti:	-----
Mensole:	-----

Soluzione di gronda: oggetto semplice dei coppi canale e smaltimento diretto delle acque

ELEMENTI DECORATIVI

Cornici di gronda:	-----
Cornici marcapiano:	-----
Cornici finestre:	-----
Altro:	-----

DESTINAZIONE D'USO:

piano terra:	abitazione
piano 1°:	-----
piano 2°:	-----
piano 3°:	-----
corpi accessori:	-----

SPAZI NON EDIFICATI

Cortile	retrostante
recinzione	muratura in pietra

INTERVENTI EDILIZI CONSENTITI:

Manutenzione ordinaria e straordinaria;Ristrutturazione edilizia;

INDICAZIONI ED INDIRIZZI DI INTERVENTO

Sono consentiti interventi ed opere necessarie alla conservazione e al miglioramento funzionale dell'edificio. E' consentita la ristrutturazione edilizia al fine di rendere funzionale la distribuzione interna.

Le opere non possono comunque comportare sostanziali modifiche delle caratteristiche tipologiche originarie.

ALTEZZE, SUPERFICI E VOLUMETRIE

Non è consentito alcun incremento di volumetria e di superficie coperta.

RIVESTIMENTI ESTERNI

Il rivestimento ad intonaco, in caso di integrazione, rifacimento o nuova stesura dovrà rispettare le indicazioni stabilite nelle Norme Tecniche d'Attuazione generali. E' vietato l'uso di intonaci e rivestimenti plastici di qualsiasi genere.

APERTURE E SERRAMENTI

Gli infissi, serramenti ed inferriate devono avere caratteristiche tradizionali per materiali, disegno e tecnica costruttiva. Nel caso di nuove aperture, queste devono essere allineate in facciata con quelle esistenti.

ELEMENTI ARCHITETTONICI E DECORATIVI

Gli interventi che coinvolgono le facciate dovranno prevedere l'eliminazione degli elementi e finiture aggiunte che siano in contrasto con le caratteristiche costruttive tradizionali dell'edilizia locale. Non è permessa la costruzione di balconi in aggetto.

COPERTURE

La conservazione, il ripristino e rifacimento del tetto dovrà rispettare le caratteristiche attuali e la stessa disposizione delle falde. Il manto di copertura potrà essere esclusivamente in coppi tradizionali.

SPAZI NON EDIFICATI E RECINZIONI

Indicazioni sullo stato attuale

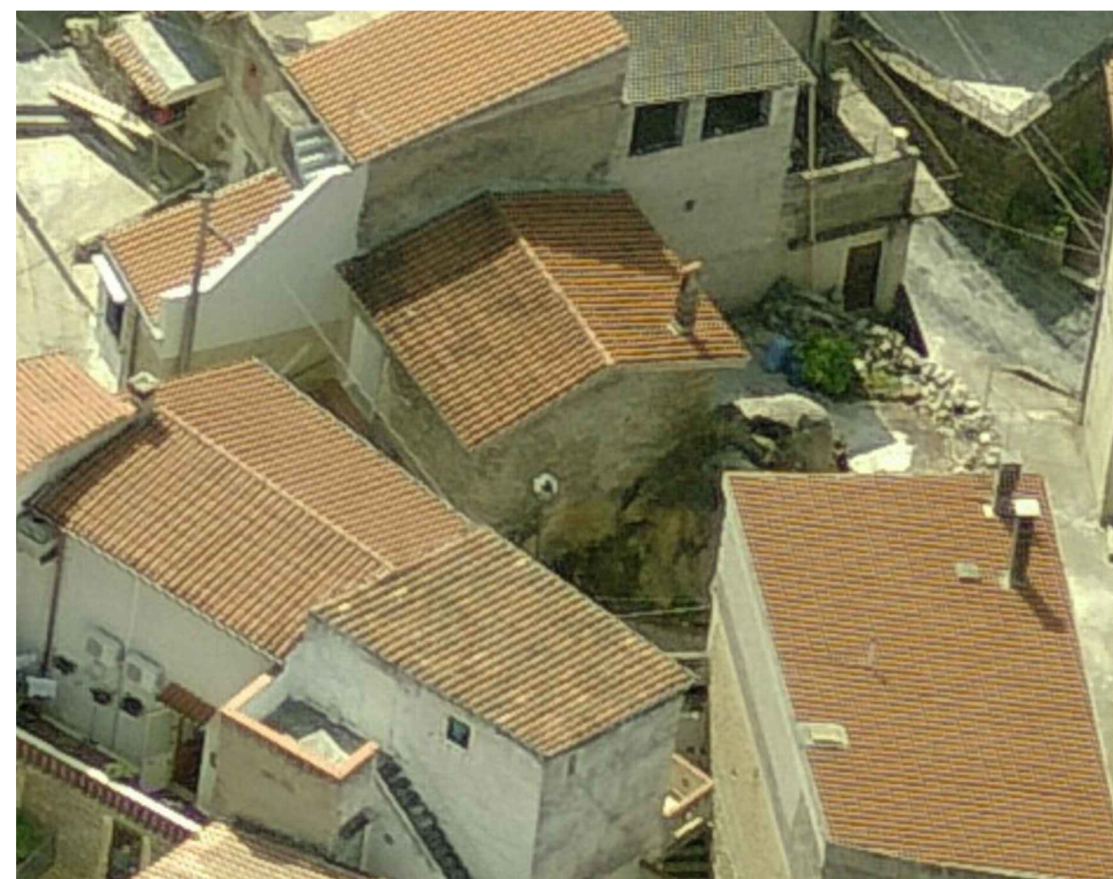
Indicazioni di intervento

COMUNE DI OLZAI - PIANO PARTICOLAREGGIATO DEL CENTRO DI ANTICA E PRIMA FORMAZIONE

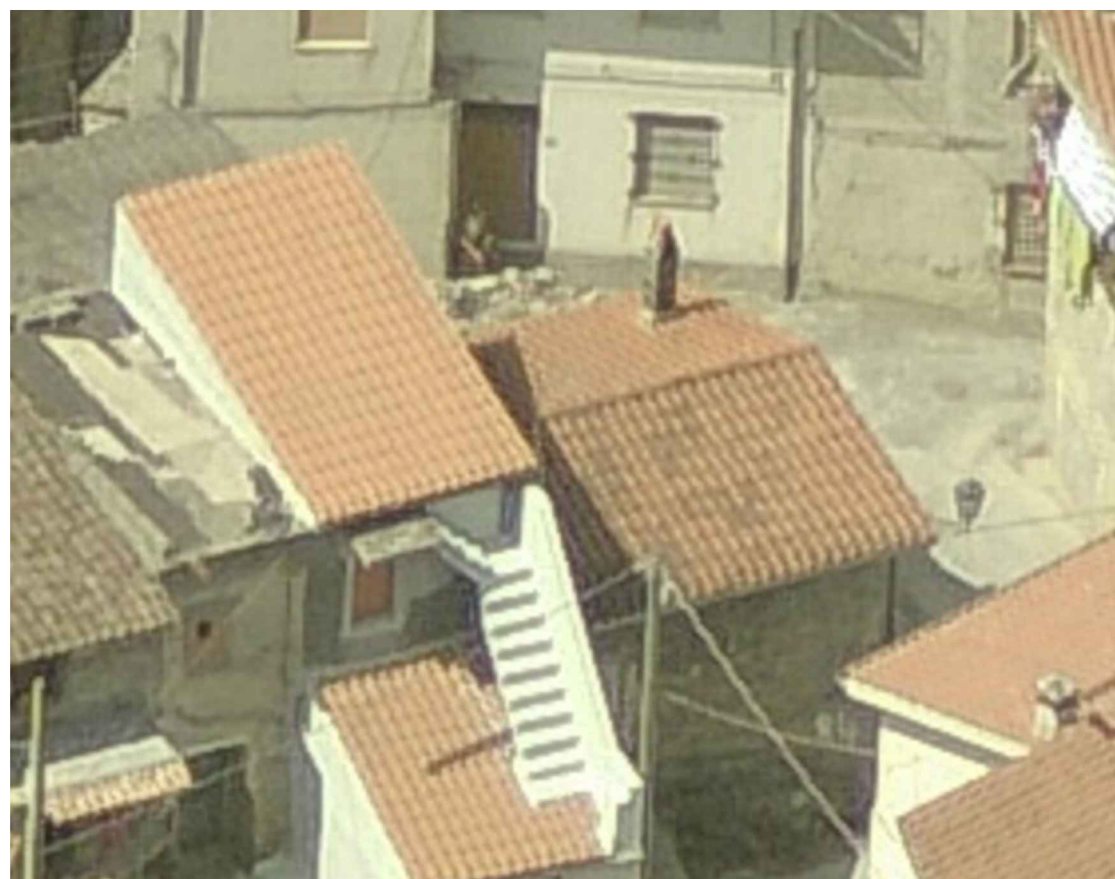
Ortofoto



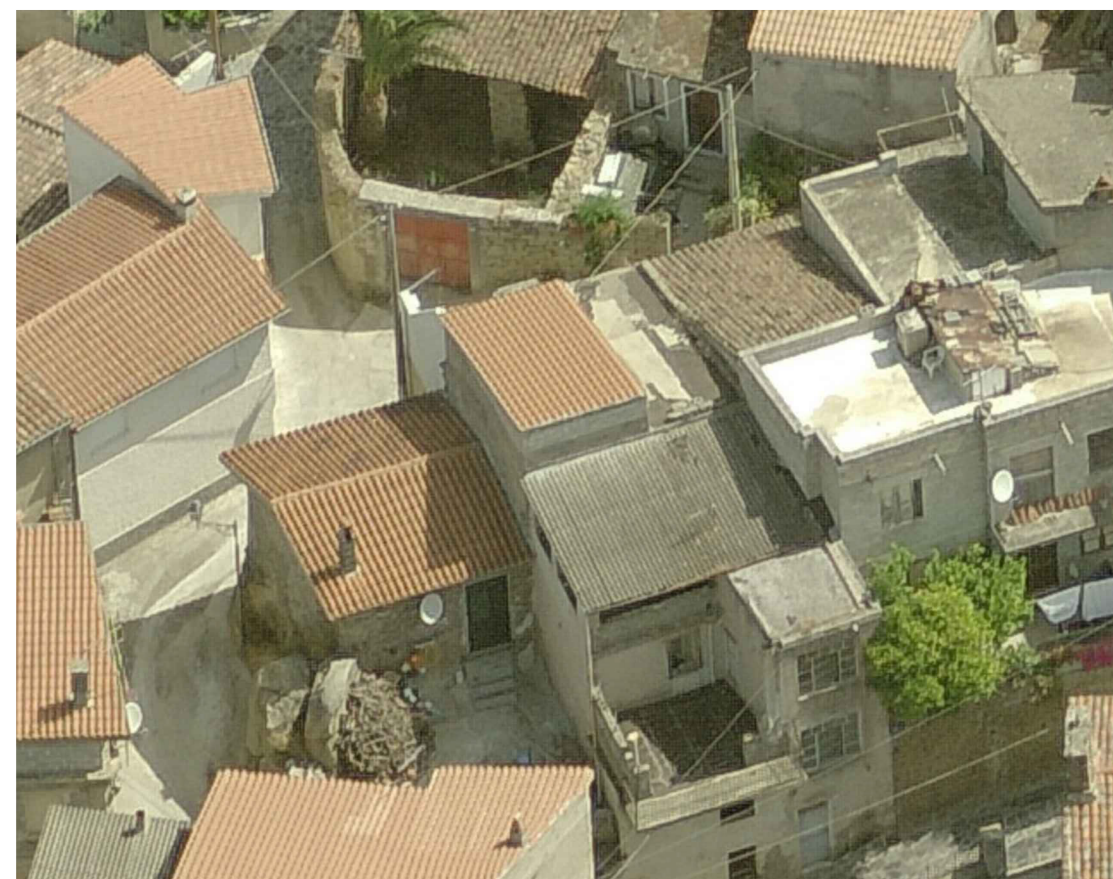
Fotografia aerea_2



Fotografia aerea_1



Fotografia aerea_3



Individuazione planimetrica e Rappresentazione fotografica



Via Rimembranza



Via S. Anastasio

Perimetro unità edilizia n.2

Rilievo grafico e indicazioni di progetto



Via Rimembranza - Via S. Anastasio

INDICAZIONI DI CARATTERE GENERALE

Proprietà	privata	
Superficie lotto	239.43	mq
Superficie coperta	195.00	mq
Volumetria edificata	1348.00	mc
Rapporto di copertura	0.81	mq/mq
Indice edificato	5.63	mc/mq

STATO DI CONSERVAZIONE

strutture:	sufficiente
finiture esterne:	scarso

DATAZIONE:

Edificio riconducibile al periodo precedente al 1950 con modifiche successive

CARATTERI TIPOLOGICI:

TIPO F - Edificio di impianto tradizionale con ampliamento, sopraelevazione e/o modifiche rilevanti di recente realizzazione

CONSERVAZIONE TIPOLOGICA:

corpo edilizio sostituito o di nuova costruzione incoerente, nell'impianto e nei materiali, con le tipologie tradizionali

CLASSIFICAZIONE URBANISTICA:

Zona A1 del P.U.C.

CARATTERI COSTRUTTIVI:

Strutture verticali :	blocchi in pietra e in cls
Strutt.orizzontali intermedie:	cls - legno
Copertura:	coppi laterizi - cls
Scale esterne:	soletta rampante in c.a.

CARATTERI ARCHITETTONICI ESTERNI

Finitura pareti :	muratura a vista
Porte:	legno
Finestre:	legno
Passi carrai:	metallo
Sistemi di oscuramento	scurini in legno
Grate:	ferro
Soglie:	cotto
Balconi:	in aggetto
Parapetti:	-----
Mensole:	-----
Soluzione di gronda:	aggetto semplice dei coppi canale e smaltimento diretto delle acque

ELEMENTI DECORATIVI

Cornici di gronda:	-----
Cornici marcapiano:	-----
Cornici finestre:	-----
Altro:	-----

DESTINAZIONE D'USO:

piano terra:	abitazione - autorimessa
piano 1°:	abitazione
piano 2°:	abitazione
piano 3°:	-----
corpi accessori:	-----

SPAZI NON EDIFICATI

Cortile	antistante
recinzione	muratura in pietra

INTERVENTI EDILIZI CONSENTITI:

Manutenzione ordinaria e straordinaria; Ristrutturazione edilizia; Nuova edificazione.

INDICAZIONI ED INDIRIZZI DI INTERVENTO

E' possibile effettuare una nuova edificazione così come riportato negli elaborati grafici di progetto. La ristrutturazione edilizia è consentita per adeguare funzionalmente le strutture esistenti alla nuova situazione di fatto.

ALTEZZE, SUPERFICI E VOLUMETRIE

La nuova edificazione su via Sant'Anastasio consiste nella sopraelevazione di una porzione del fabbricato esistente, come indicato negli elaborati. La nuova edificazione avrà altezza in gronda pari a quella della porzione adiacente dello stesso fabbricato, sulla Via Anastasio.

RIVESTIMENTI ESTERNI

Il rivestimento ad intonaco, in caso di integrazione, rifacimento o nuova stesura dovrà rispettare le indicazioni stabilite nelle Norme Tecniche d'Attuazione generali. E' vietato l'uso di intonaci e rivestimenti plastici di qualsiasi genere.

APERTURE E SERRAMENTI

Gli infissi, serramenti ed inferriate devono avere caratteristiche tradizionali per materiali, disegno e tecnica costruttiva.

ELEMENTI ARCHITETTONICI E DECORATIVI

Gli interventi che coinvolgono le facciate dovranno prevedere l'eliminazione degli elementi e finiture aggiunte che siano in contrasto con le caratteristiche costruttive tradizionali dell'edilizia locale. Non è permessa la costruzione di balconi in aggetto.

COPERTURE

La copertura della nuova edificazione sarà ad una falda così come riportato negli elaborati grafici di progetto, avrà pendenza massima del 35% e il manto di rivestimento in coppi tradizionali. Si prescrive la realizzazione della gronda mediante il metodo delle tegole aggettanti.

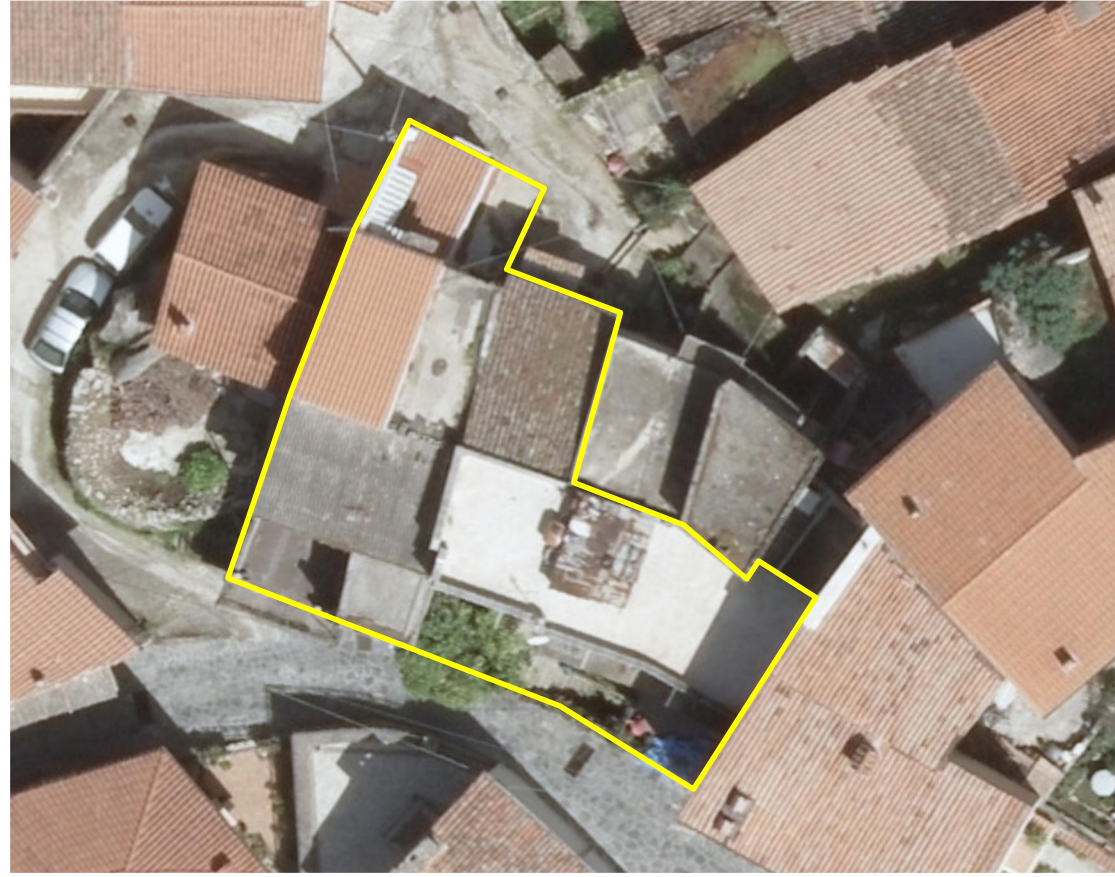
SPAZI NON EDIFICATI E RECINZIONI

Indicazioni sullo stato attuale

Indicazioni di intervento

COMUNE DI OLZAI - PIANO PARTICOLAREGGIATO DEL CENTRO DI ANTICA E PRIMA FORMAZIONE

Ortofoto



Fotografia aerea_2



Fotografia aerea_1



Fotografia aerea_3



Via Rimembranza

Individuazione planimetrica e Rappresentazione fotografica



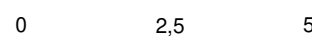
Via Rimembranza



Perimetro unità edilizia n.3

Rilievo grafico e indicazioni di progetto

Via Rimembranza



INDICAZIONI DI CARATTERE GENERALE

Proprietà	privata	
Superficie lotto	55.00	mq
Superficie coperta	45.00	mq
Volumetria edificata	276.00	mc
Rapporto di copertura	0.35	mq/mq
Indice edificato	2.12	mc/mq

STATO DI CONSERVAZIONE

strutture:	sufficiente
finiture esterne:	sufficiente

DATAZIONE:

Edificio riconducibile al periodo precedente al 1950 con modifiche successive

CARATTERI TIPOLOGICI:

TIPO G - Edificio non riconducibile ad alcun tipo tradizionale

CONSERVAZIONE TIPOLOGICA:

corpo edilizio sostituito o di nuova costruzione incoerente, nell'impianto e nei materiali, con le tipologie tradizionali

CLASSIFICAZIONE URBANISTICA:

Zona A1 del P.U.C.

CARATTERI COSTRUTTIVI:

Strutture verticali :	blocchi in pietra e in cls
Strutt.orizzontali intermedie:	cls - legno
Copertura:	coppi laterizi - cls
Scale esterne:	soletta rampante in c.a.

CARATTERI ARCHITETTONICI ESTERNI

Finitura pareti :	intonaco
Porte:	legno
Finestre:	legno
Passi carrai:	-----
Sistemi di oscuramento	scurini in legno
Grate:	-----
Soglie:	marmo
Balconi:	in aggetto
Parapetti:	ferro
Mensole:	-----

Soluzione di gronda: aggetto semplice dei coppi canale e smaltimento diretto delle acque

ELEMENTI DECORATIVI

Cornici di gronda:	-----
Cornici marcapiano:	-----
Cornici finestre:	-----
Altro:	-----

DESTINAZIONE D'USO:

piano terra:	abitazione - autorimessa
piano 1°:	abitazione
piano 2°:	abitazione
piano 3°:	-----
corpi accessori:	-----

SPAZI NON EDIFICATI

Cortile	adiacente
recinzione	muratura in pietra

INTERVENTI EDILIZI CONSENTITI:

Manutenzione ordinaria e straordinaria;Ristrutturazione edilizia;

INDICAZIONI ED INDIRIZZI DI INTERVENTO

Sono consentiti interventi ed opere necessarie alla conservazione e al miglioramento funzionale dell'edificio. E' consentita la ristrutturazione edilizia al fine di rendere funzionale la distribuzione interna.

Le opere non possono comunque comportare sostanziali modifiche delle caratteristiche tipologiche originarie.

ALTEZZE, SUPERFICI E VOLUMETRIE

Non è consentito alcun incremento di volumetria e di superficie coperta.

RIVESTIMENTI ESTERNI

Il rivestimento ad intonaco, in caso di integrazione, rifacimento o nuova stesura dovrà rispettare le indicazioni stabilite nelle Norme Tecniche d'Attuazione generali. E' vietato l'uso di intonaci e rivestimenti plastici di qualsiasi genere.

APERTURE E SERRAMENTI

Gli infissi, serramenti ed inferriate devono avere caratteristiche tradizionali per materiali, disegno e tecnica costruttiva. Nel caso di nuove aperture, queste devono essere allineate in facciata con quelle esistenti.

ELEMENTI ARCHITETTONICI E DECORATIVI

Gli interventi che coinvolgono le facciate dovranno prevedere l'eliminazione degli elementi e finiture aggiunte che siano in contrasto con le caratteristiche costruttive tradizionali dell'edilizia locale. Non è permessa la costruzione di balconi in aggetto.

COPERTURE

La conservazione, il ripristino e rifacimento del tetto dovrà rispettare le caratteristiche attuali e la stessa disposizione delle falde. Il manto di copertura potrà essere esclusivamente in coppi tradizionali.

SPAZI NON EDIFICATI E RECINZIONI

Indicazioni sullo stato attuale

Indicazioni di intervento

COMUNE DI OLZAI - PIANO PARTICOLAREGGIATO DEL CENTRO DI ANTICA E PRIMA FORMAZIONE

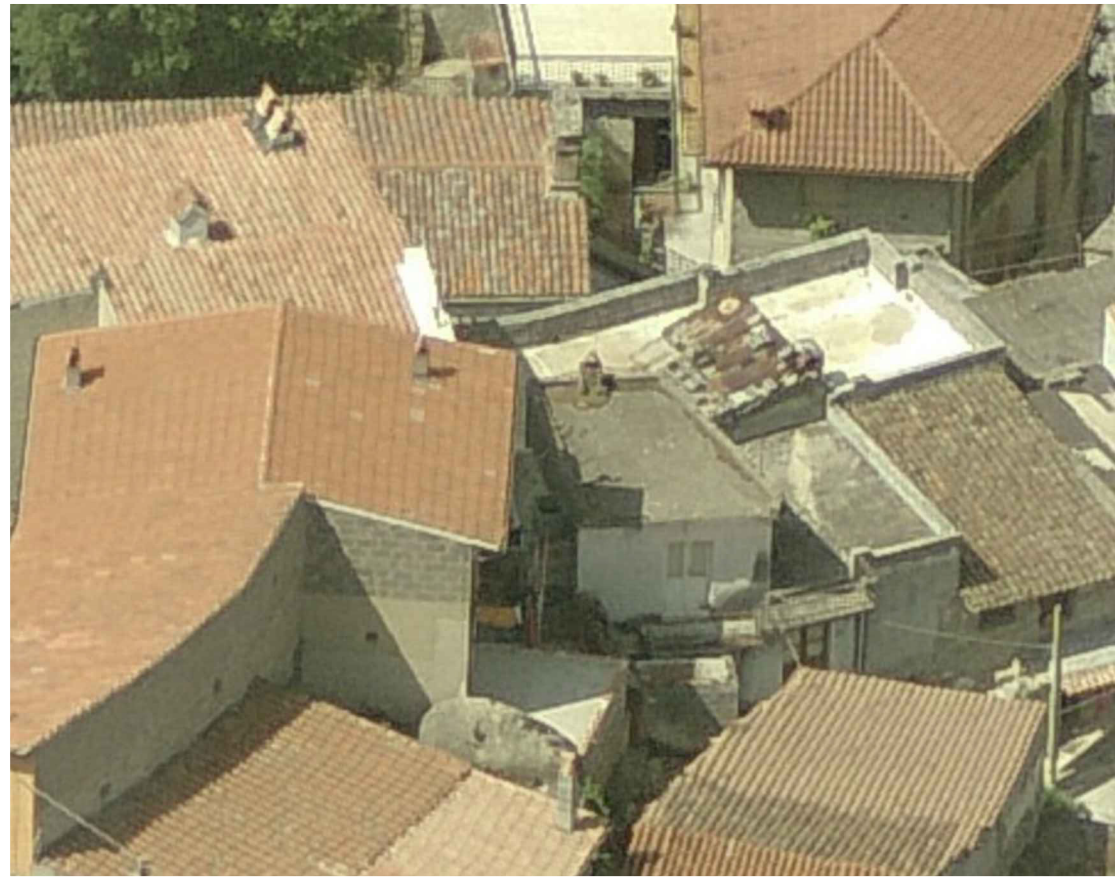
Ortofoto



Fotografia aerea_2



Fotografia aerea_1



Fotografia aerea_3



Individuazione planimetrica e Rappresentazione fotografica

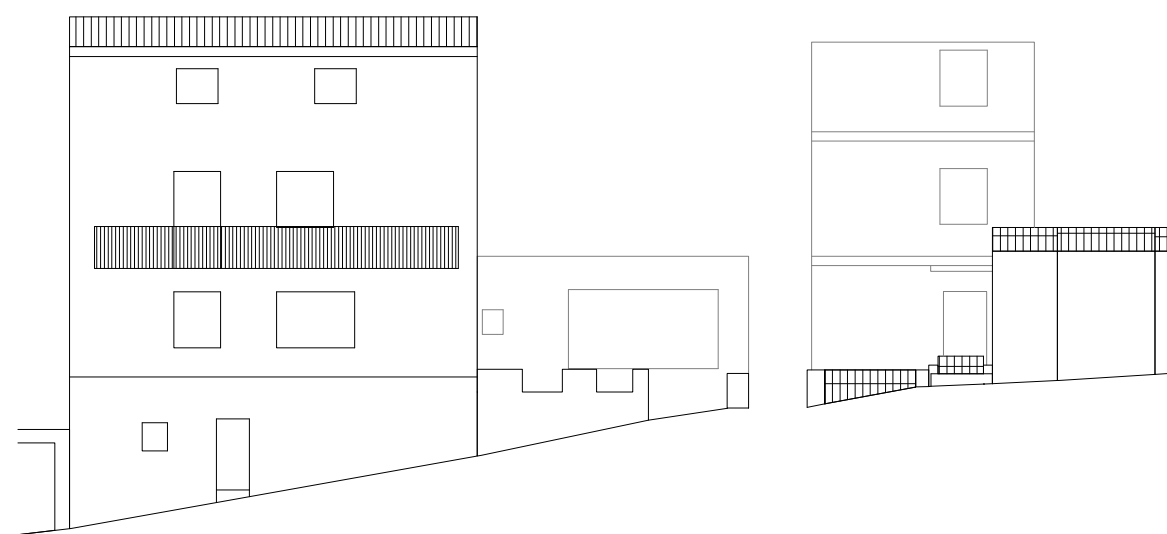


Via Sant'Anastasio

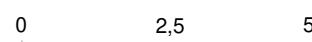


Via Telegrafo

Perimetro unità edilizia n.4



Via S. Anastasio - Via Telegrafo



Rilievo grafico e indicazioni di progetto

Indicazioni sullo stato attuale

INDICAZIONI DI CARATTERE GENERALE

Proprietà	privata	
Superficie lotto	129.90	mq
Superficie coperta	129.90	mq
Volumetria edificata	1056.00	mc
Rapporto di copertura	0.44	mq/mq
Indice edificato	8.13	mc/mq

STATO DI CONSERVAZIONE

strutture:	buono
finiture esterne:	sufficiente

DATAZIONE:

Edificio riconducibile al periodo precedente al 1950 con modifiche successive

CARATTERI TIPOLOGICI:

TIPO B1 - Edificio con fronte a due cellule e sviluppo completo in altezza

CONSERVAZIONE TIPOLOGICA:

corpo edilizio tradizionale che conserva l'impianto originario e presenta rilevanti modifiche nei corpi di fabbrica, negli elementi costruttivi e nei materiali

CLASSIFICAZIONE URBANISTICA:

Zona A1 del P.U.C.

CARATTERI COSTRUTTIVI:

Strutture verticali :	blocchi in pietra e in cls
Strutt.orizzontali intermedie:	cls
Copertura:	coppi laterizi
Scale esterne:	-----

CARATTERI ARCHITETTONICI ESTERNI

Finitura pareti :	intonaco
Porte:	legno
Finestre:	legno
Passi carrai:	-----
Sistemi di oscuramento	avvolgibili in pvc
Grate:	-----
Soglie:	granito
Balconi:	in aggetto
Parapetti:	ferro
Mensole:	-----
Soluzione di gronda:	lo smaltimento delle acque avviene tramite canale di raccolta e discendenti frontali in metallo

ELEMENTI DECORATIVI

Cornici di gronda:	-----
Cornici marcapiano:	-----
Cornici finestre:	-----
Altro:	-----

DESTINAZIONE D'USO:

piano terra:	abitazione - deposito
piano 1°:	abitazione
piano 2°:	abitazione
piano 3°:	abitazione
corpi accessori:	-----

SPAZI NON EDIFICATI

Cortile	adiacente
recinzione	muratura in pietra

Indicazioni di intervento

INTERVENTI EDILIZI CONSENTITI:
Manutenzione ordinaria e straordinaria;

INDICAZIONI ED INDIRIZZI DI INTERVENTO

Sono consentiti interventi ed opere necessarie alla conservazione e al miglioramento funzionale dell'edificio. Le opere non possono comunque comportare modifiche delle caratteristiche tipologiche originarie.

ALTEZZE, SUPERFICI E VOLUMETRIE

Non è consentito alcun incremento di volumetria e di superficie coperta.

RIVESTIMENTI ESTERNI

Il rivestimento ad intonaco, in caso di integrazione, rifacimento o nuova stesura dovrà rispettare le indicazioni stabilite nelle Norme Tecniche d'Attuazione generali. E' vietato l'uso di intonaci e rivestimenti plastici di qualsiasi genere.

APERTURE E SERRAMENTI

Gli infissi, serramenti ed inferriate devono avere caratteristiche tradizionali per materiali, disegno e tecnica costruttiva. Si richiede la sostituzione degli infissi realizzati con materiali incongrui.

ELEMENTI ARCHITETTONICI E DECORATIVI

Gli interventi che coinvolgono le facciate dovranno prevedere l'eliminazione degli elementi e finiture aggiunte che siano in contrasto con le caratteristiche costruttive tradizionali dell'edilizia locale.

COPERTURE

La conservazione, il ripristino e rifacimento del tetto dovrà rispettare le caratteristiche attuali e la stessa disposizione delle falde. Il manto di copertura potrà essere esclusivamente in coppi tradizionali.

SPAZI NON EDIFICATI E RECINZIONI

Ortofoto



Fotografia aerea_2



Fotografia aerea_1

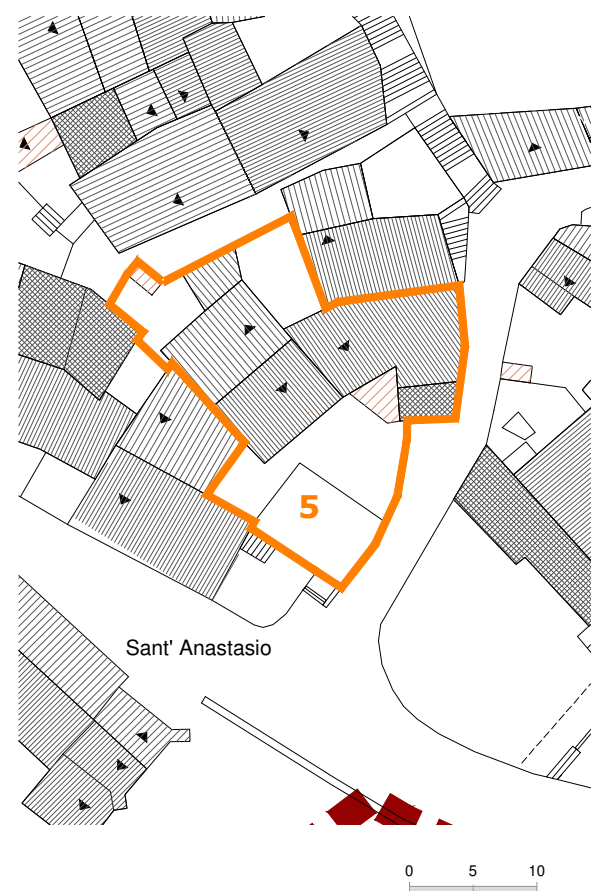


Fotografia aerea_3



Via S. Anastasio - Via Telegrafo

Individuazione planimetrica e Rappresentazione fotografica



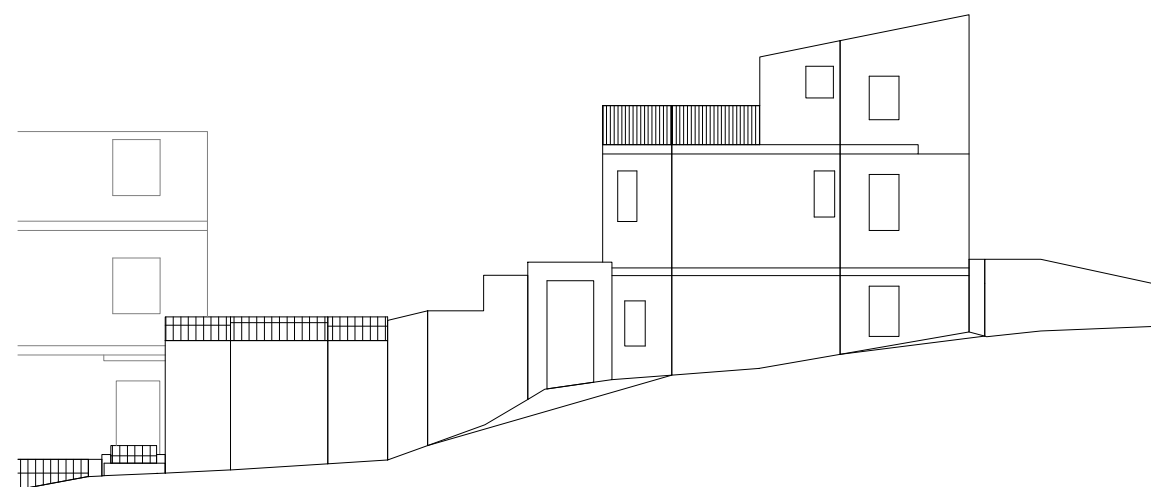
Via Telegrafo



Via Telegrafo



Perimetro unità edilizia n.5



Rilievo grafico e indicazioni di progetto

INDICAZIONI DI CARATTERE GENERALE

Proprietà	privata	
Superficie lotto	296.54	mq
Superficie coperta	148.00	mq
Volumetria edificata	1332.00	mc
Rapporto di copertura	0.50	mq/mq
Indice edificato	4.49	mc/mq

STATO DI CONSERVAZIONE

strutture:	buono
finiture esterne:	buono

DATAZIONE:

Edificio riconducibile al periodo precedente al 1950 con modifiche successive

CARATTERI TIPOLOGICI:

TIPO F - Edificio di impianto tradizionale con ampliamento, sopraelevazione e/o modifiche rilevanti di recente realizzazione

CONSERVAZIONE TIPOLOGICA:

corpo edilizio tradizionale che conserva l'impianto originario e presenta rilevanti modifiche nei corpi di fabbrica, negli elementi costruttivi e nei materiali

CLASSIFICAZIONE URBANISTICA:

Zona A1 del P.U.C.

CARATTERI COSTRUTTIVI:

Strutture verticali :	blocchi in pietra
Strutt.orizzontali intermedie:	legno
Copertura:	coppi laterizi
Scale esterne:	-----

CARATTERI ARCHITETTONICI ESTERNI

Finitura pareti :	intonaco - muratura a vista
Porte:	legno
Finestre:	legno
Passi carrai:	cannello in ferro
Sistemi di oscuramento	avvolgibili in pvc - scurini in legno
Grate:	ferro
Soglie:	granito
Balconi:	in aggetto
Parapetti:	ferro
Mensole:	-----

Soluzione di gronda:	tavolato su travicelli lignei aggettanti con smaltimento delle acque tramite canale di raccolta e discendenti frontali in metallo
----------------------	--

ELEMENTI DECORATIVI

Cornici di gronda:	-----
Cornici marcapiano:	-----
Cornici finestre:	-----
Altro:	-----

DESTINAZIONE D'USO:

piano terra:	abitazione
piano 1°:	abitazione
piano 2°:	abitazione
piano 3°:	-----
corpi accessori:	-----

SPAZI NON EDIFICATI

Cortile	antistante
recinzione	muratura in pietra

INTERVENTI EDILIZI CONSENTITI:
Manutenzione ordinaria e straordinaria;

INDICAZIONI ED INDIRIZZI DI INTERVENTO

Sono consentiti interventi ed opere necessarie alla conservazione e al miglioramento funzionale dell'edificio. Le opere non possono comunque comportare modifiche delle caratteristiche tipologiche originarie.

ALTEZZE, SUPERFICI E VOLUMETRIE

Non è consentito alcun incremento di volumetria e di superficie coperta.

RIVESTIMENTI ESTERNI

Il rivestimento ad intonaco, in caso di integrazione, rifacimento o nuova stesura dovrà rispettare le indicazioni stabilite nelle Norme Tecniche d'Attuazione generali. E' vietato l'uso di intonaci e rivestimenti plastici di qualsiasi genere.

APERTURE E SERRAMENTI

Gli infissi, serramenti ed inferriate devono avere caratteristiche tradizionali per materiali, disegno e tecnica costruttiva. Si richiede la sostituzione degli infissi realizzati con materiali incongrui.

ELEMENTI ARCHITETTONICI E DECORATIVI

Gli interventi che coinvolgono le facciate dovranno prevedere l'eliminazione degli elementi e finiture aggiunte che siano in contrasto con le caratteristiche costruttive tradizionali dell'edilizia locale.

COPERTURE

La conservazione, il ripristino e rifacimento del tetto dovrà rispettare le caratteristiche attuali e la stessa disposizione delle falde. Il manto di copertura potrà essere esclusivamente in coppi tradizionali.

SPAZI NON EDIFICATI E RECINZIONI

Indicazioni sullo stato attuale

Indicazioni di intervento

COMUNE DI OLZAI - PIANO PARTICOLAREGGIATO DEL CENTRO DI ANTICA E PRIMA FORMAZIONE

Ortofoto



Fotografia aerea_2



Fotografia aerea_1

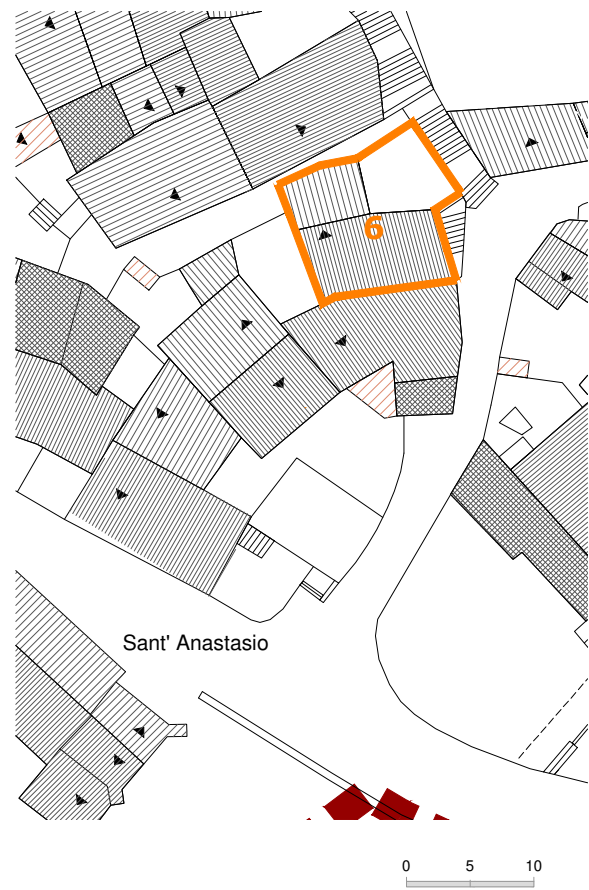


Fotografia aerea_3



Via S. Anastasio - Via Telegrafo

Individuazione planimetrica e Rappresentazione fotografica



Via Telegrafo



Via Telegrafo



INDICAZIONI DI CARATTERE GENERALE

Proprietà	privata	
Superficie lotto	97.71	mq
Superficie coperta	65.00	mq
Volumetria edificata	390.00	mc
Rapporto di copertura	0.67	mq/mq
Indice edificato	3.99	mc/mq

STATO DI CONSERVAZIONE

strutture:	buono
finiture esterne:	sufficiente

DATAZIONE:

Edificio riconducibile al periodo precedente al 1950 con modifiche successive

CARATTERI TIPOLOGICI:

TIPO B1 - Edificio con fronte a due cellule e sviluppo completo in altezza

CONSERVAZIONE TIPOLOGICA:

corpo edilizio tradizionale che conserva l'impianto originario e presenta rilevanti modifiche nei corpi di fabbrica, negli elementi costruttivi e nei materiali

CLASSIFICAZIONE URBANISTICA:

Zona A1 del P.U.C.

CARATTERI COSTRUTTIVI:

Strutture verticali :	blocchi in pietra
Strutt.orizzontali intermedie:	legno
Copertura:	coppi laterizi
Scale esterne:	-----

CARATTERI ARCHITETTONICI ESTERNI

Finitura pareti :	muratura a vista
Porte:	alluminio
Finestre:	alluminio
Passi carrai:	-----
Sistemi di oscuramento	persiane in alluminio
Grate:	-----
Soglie:	granito
Balconi:	-----
Parapetti:	-----
Mensole:	-----
Soluzione di gronda:	lo smaltimento delle acque avviene tramite canale di raccolta e discendenti frontali in metallo

ELEMENTI DECORATIVI

Cornici di gronda:	-----
Cornici marcapiano:	-----
Cornici finestre:	-----
Altro:	-----

DESTINAZIONE D'USO:

piano terra:	abitazione
piano 1°:	abitazione
piano 2°:	-----
piano 3°:	-----
corpi accessori:	-----

SPAZI NON EDIFICATI

Cortile	antistante
recinzione	muratura in pietra

INTERVENTI EDILIZI CONSENTITI:
Manutenzione ordinaria e straordinaria;

INDICAZIONI ED INDIRIZZI DI INTERVENTO

Sono consentiti interventi ed opere necessarie alla conservazione e al miglioramento funzionale dell'edificio. Le opere non possono comunque comportare modifiche delle caratteristiche tipologiche originarie.

ALTEZZE, SUPERFICI E VOLUMETRIE

Non è consentito alcun incremento di volumetria e di superficie coperta.

RIVESTIMENTI ESTERNI

Il rivestimento ad intonaco, in caso di integrazione, rifacimento o nuova stesura dovrà rispettare le indicazioni stabilite nelle Norme Tecniche d'Attuazione generali. E' vietato l'uso di intonaci e rivestimenti plastici di qualsiasi genere.

APERTURE E SERRAMENTI

Gli infissi, serramenti ed inferriate devono avere caratteristiche tradizionali per materiali, disegno e tecnica costruttiva. Si richiede la sostituzione degli infissi realizzati con materiali incongrui.

ELEMENTI ARCHITETTONICI E DECORATIVI

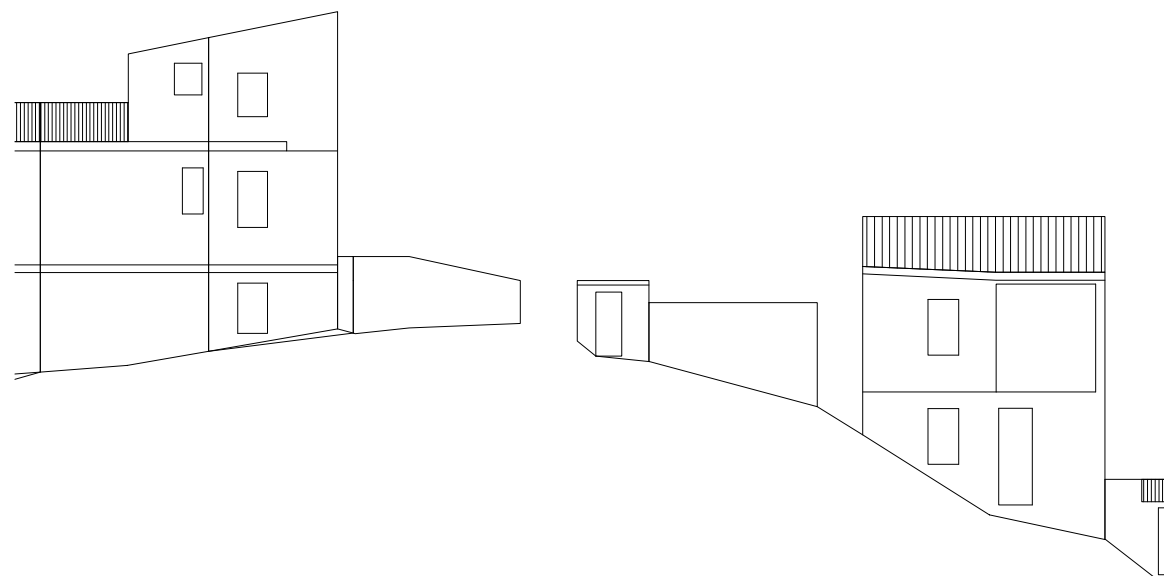
Gli interventi che coinvolgono le facciate dovranno prevedere l'eliminazione degli elementi e finiture aggiunte che siano in contrasto con le caratteristiche costruttive tradizionali dell'edilizia locale.

COPERTURE

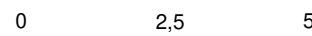
La conservazione, il ripristino e rifacimento del tetto dovrà rispettare le caratteristiche attuali e la stessa disposizione delle falde. Il manto di copertura potrà essere esclusivamente in coppi tradizionali.

SPAZI NON EDIFICATI E RECINZIONI

Perimetro unità edilizia n.6



Via Telegrafo



Indicazioni sullo stato attuale

Indicazioni di intervento

Rilievo grafico e indicazioni di progetto

COMUNE DI OLZAI - PIANO PARTICOLAREGGIATO DEL CENTRO DI ANTICA E PRIMA FORMAZIONE

Ortofoto



Fotografia aerea_2



Fotografia aerea_1



Fotografia aerea_3

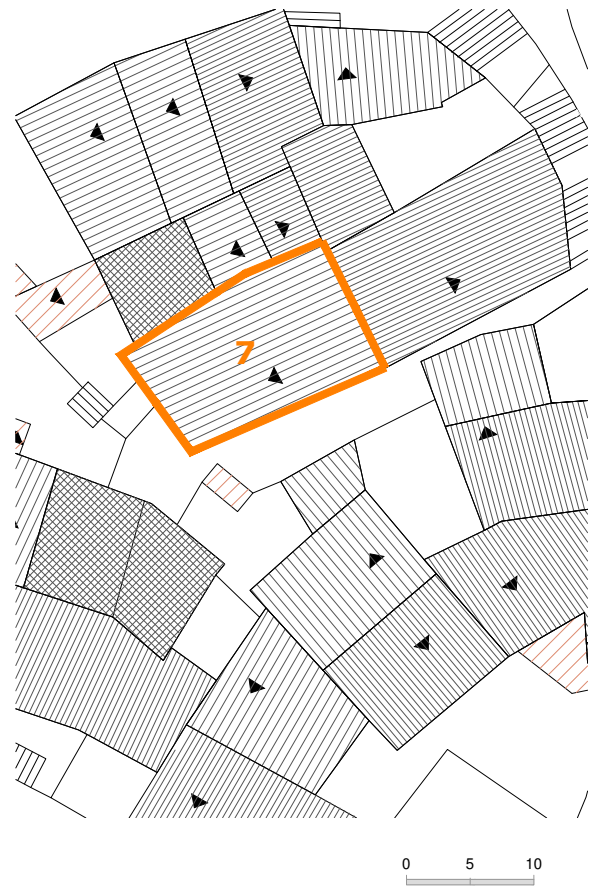


Via S. Anastasio - Via Telegrafo

UNITA' EDILIZIA

7

Individuazione planimetrica e Rappresentazione fotografica

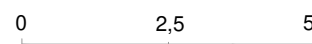


Via Telegrafo

Perimetro unità edilizia n.7

Rilievo grafico e indicazioni di progetto

Via Telegrafo



Indicazioni sullo stato attuale

INDICAZIONI DI CARATTERE GENERALE

Proprietà	privata	
Superficie lotto	64.75	mq
Superficie coperta	64.75	mq
Volumetria edificata	320.00	mc
Rapporto di copertura	1.00	mq/mq
Indice edificato	4.94	mc/mq

STATO DI CONSERVAZIONE

strutture:	buono
finiture esterne:	sufficiente

DATAZIONE:

Edificio riconducibile al periodo precedente al 1950 con modifiche successive

CARATTERI TIPOLOGICI:

TIPO A - Edificio con fronte monocellulare

CONSERVAZIONE TIPOLOGICA:

corpo edilizio tradizionale che conserva l'impianto originario e presenta rilevanti modifiche nei corpi di fabbrica, negli elementi costruttivi e nei materiali

CLASSIFICAZIONE URBANISTICA:

Zona A1 del P.U.C.

CARATTERI COSTRUTTIVI:

Strutture verticali :	blocchi in pietra
Strutt.orizzontali intermedie:	cls
Copertura:	coppi laterizi
Scale esterne:	-----

CARATTERI ARCHITETTONICI ESTERNI

Finitura pareti :	intonaco
Porte:	legno
Finestre:	legno
Passi carrai:	-----
Sistemi di oscuramento	-----
Grate:	-----
Soglie:	granito
Balconi:	-----
Parapetti:	-----
Mensole:	-----

Soluzione di gronda: oggetto semplice dei coppi canale e smaltimento diretto delle acque

ELEMENTI DECORATIVI

Cornici di gronda:	-----
Cornici marcapiano:	-----
Cornici finestre:	-----
Altro:	-----

DESTINAZIONE D'USO:

piano terra:	abitazione
piano 1°:	-----
piano 2°:	-----
piano 3°:	-----
corpi accessori:	-----

SPAZI NON EDIFICATI

Cortile	-----
recinzione	-----

Indicazioni di intervento

INTERVENTI EDILIZI CONSENTITI:

Manutenzione ordinaria e straordinaria;Ristrutturazione edilizia;

INDICAZIONI ED INDIRIZZI DI INTERVENTO

Sono consentiti interventi ed opere necessarie alla conservazione e al miglioramento funzionale dell'edificio. E' consentita la ristrutturazione edilizia al fine di rendere funzionale la distribuzione interna.

Le opere non possono comunque comportare sostanziali modifiche delle caratteristiche tipologiche originarie.

ALTEZZE, SUPERFICI E VOLUMETRIE

Non è consentito alcun incremento di volumetria e di superficie coperta.

RIVESTIMENTI ESTERNI

Il rivestimento ad intonaco, in caso di integrazione, rifacimento o nuova stesura dovrà rispettare le indicazioni stabilite nelle Norme Tecniche d'Attuazione generali. E' vietato l'uso di intonaci e rivestimenti plastici di qualsiasi genere.

APERTURE E SERRAMENTI

Gli infissi, serramenti ed inferriate devono avere caratteristiche tradizionali per materiali, disegno e tecnica costruttiva. Nel caso di nuove aperture, queste devono essere allineate in facciata con quelle esistenti.

ELEMENTI ARCHITETTONICI E DECORATIVI

Gli interventi che coinvolgono le facciate dovranno prevedere l'eliminazione degli elementi e finiture aggiunte che siano in contrasto con le caratteristiche costruttive tradizionali dell'edilizia locale. Non è permessa la costruzione di balconi in aggetto.

COPERTURE

La conservazione, il ripristino e rifacimento del tetto dovrà rispettare le caratteristiche attuali e la stessa disposizione delle falde. Il manto di copertura potrà essere esclusivamente in coppi tradizionali.

SPAZI NON EDIFICATI E RECINZIONI

COMUNE DI OLZAI - PIANO PARTICOLAREGGIATO DEL CENTRO DI ANTICA E PRIMA FORMAZIONE

Ortofoto



Fotografia aerea_2



Fotografia aerea_1

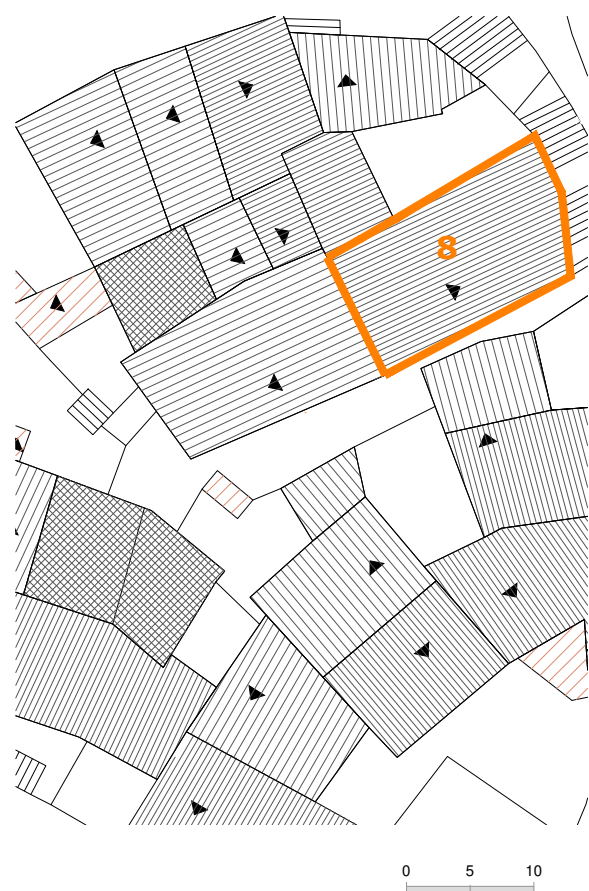


Fotografia aerea_3



Via Scaletta

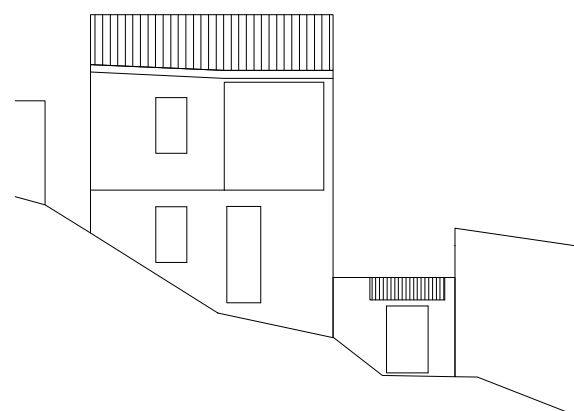
Individuazione planimetrica e Rappresentazione fotografica



Via Scaletta

Perimetro unità edilizia n.8

Rilievo grafico e indicazioni di progetto



Via Scaletta

Indicazioni sullo stato attuale

INDICAZIONI DI CARATTERE GENERALE

Proprietà	privata	
Superficie lotto	67.82	mq
Superficie coperta	67.82	mq
Volumetria edificata	432.00	mc
Rapporto di copertura	1.00	mq/mq
Indice edificato	6.37	mc/mq

STATO DI CONSERVAZIONE

strutture:	buono
finiture esterne:	buono

DATAZIONE:

Edificio riconducibile al periodo precedente al 1950 con modifiche successive

CARATTERI TIPOLOGICI:

TIPO B1 - Edificio con fronte a due cellule e sviluppo completo in altezza

CONSERVAZIONE TIPOLOGICA:

corpo edilizio tradizionale che conserva l'impianto originario e presenta rilevanti modifiche nei corpi di fabbrica, negli elementi costruttivi e nei materiali

CLASSIFICAZIONE URBANISTICA:

Zona A1 del P.U.C.

CARATTERI COSTRUTTIVI:

Strutture verticali :	blocchi in pietra
Strutt.orizzontali intermedie:	cls
Copertura:	coppi laterizi
Scale esterne:	-----

CARATTERI ARCHITETTONICI ESTERNI

Finitura pareti :	muratura a vista
Porte:	legno
Finestre:	legno
Passi carrai:	-----
Sistemi di oscuramento	persiane in alluminio
Grate:	-----
Soglie:	granito
Balconi:	interno rispetto al filo facciata
Parapetti:	-----
Mensole:	-----

Soluzione di gronda: lo smaltimento delle acque avviene tramite canale di raccolta e discendenti frontali in metallo

ELEMENTI DECORATIVI

Cornici di gronda:	-----
Cornici marcapiano:	-----
Cornici finestre:	-----
Altro:	-----

DESTINAZIONE D'USO:

piano terra:	abitazione
piano 1°:	abitazione
piano 2°:	-----
piano 3°:	-----
corpi accessori:	-----

SPAZI NON EDIFICATI

Cortile	-----
recinzione	-----

Indicazioni di intervento

INTERVENTI EDILIZI CONSENTITI:

Manutenzione ordinaria e straordinaria; Ristrutturazione edilizia;

INDICAZIONI ED INDIRIZZI DI INTERVENTO

Sono consentiti interventi ed opere necessarie alla conservazione e al miglioramento funzionale dell'edificio. E' consentita la ristrutturazione edilizia al fine di rendere funzionale la distribuzione interna.

Le opere non possono comunque comportare sostanziali modifiche delle caratteristiche tipologiche originarie.

ALTEZZE, SUPERFICI E VOLUMETRIE

Non è consentito alcun incremento di volumetria e di superficie coperta.

RIVESTIMENTI ESTERNI

Il rivestimento ad intonaco, in caso di integrazione, rifacimento o nuova stesura dovrà rispettare le indicazioni stabilite nelle Norme Tecniche d'Attuazione generali. E' vietato l'uso di intonaci e rivestimenti plastici di qualsiasi genere.

APERTURE E SERRAMENTI

Gli infissi, serramenti ed inferriate devono avere caratteristiche tradizionali per materiali, disegno e tecnica costruttiva. Nel caso di nuove aperture, queste devono essere allineate in facciata con quelle esistenti.

ELEMENTI ARCHITETTONICI E DECORATIVI

Gli interventi che coinvolgono le facciate dovranno prevedere l'eliminazione degli elementi e finiture aggiunte che siano in contrasto con le caratteristiche costruttive tradizionali dell'edilizia locale. Non è permessa la costruzione di balconi in aggetto.

COPERTURE

La conservazione, il ripristino e rifacimento del tetto dovrà rispettare le caratteristiche attuali e la stessa disposizione delle falde. Il manto di copertura potrà essere esclusivamente in coppi tradizionali.

SPAZI NON EDIFICATI E RECINZIONI

Ortofoto



Fotografia aerea_2



Fotografia aerea_1



Fotografia aerea_3



Via Scaletta - Via Rimembranza

Individuazione planimetrica e Rappresentazione fotografica



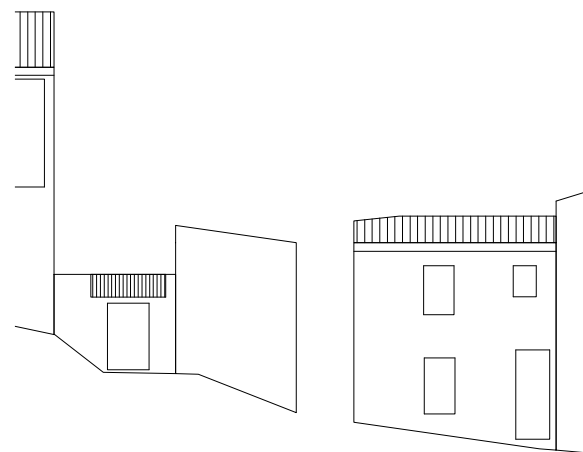
Via Scaletta



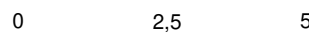
Via Rimembranza

Perimetro unità edilizia n.9

Rilievo grafico e indicazioni di progetto



Via Scaletta



INDICAZIONI DI CARATTERE GENERALE

Proprietà	privata	
Superficie lotto	72.12	mq
Superficie coperta	46.60	mq
Volumetria edificata	216.00	mc
Rapporto di copertura	0.65	mq/mq
Indice edificato	3.00	mc/mq

STATO DI CONSERVAZIONE

strutture:	buono
finiture esterne:	sufficiente

DATAZIONE:

Edificio riconducibile al periodo precedente al 1950 con modifiche successive

CARATTERI TIPOLOGICI:

TIPO B1 - Edificio con fronte a due cellule e sviluppo completo in altezza

CONSERVAZIONE TIPOLOGICA:

corpo edilizio tradizionale che conserva l'impianto originario e presenta rilevanti modifiche nei corpi di fabbrica, negli elementi costruttivi e nei materiali

CLASSIFICAZIONE URBANISTICA:

Zona A1 del P.U.C.

CARATTERI COSTRUTTIVI:

Strutture verticali :	blocchi in pietra
Strutt.orizzontali intermedie:	cls
Copertura:	coppi laterizi
Scale esterne:	-----

CARATTERI ARCHITETTONICI ESTERNI

Finitura pareti :	muratura a vista
Porte:	legno
Finestre:	legno
Passi carrai:	-----
Sistemi di oscuramento	avvolgibili in pvc
Grate:	ferro
Soglie:	marmo
Balconi:	-----
Parapetti:	-----
Mensole:	-----

Soluzione di gronda: lo smaltimento delle acque avviene tramite canale di raccolta e discendenti frontali in metallo

ELEMENTI DECORATIVI

Cornici di gronda:	-----
Cornici marcapiano:	-----
Cornici finestre:	-----
Altro:	-----

DESTINAZIONE D'USO:

piano terra:	abitazione
piano 1°:	abitazione
piano 2°:	-----
piano 3°:	-----
corpi accessori:	-----

SPAZI NON EDIFICATI

Cortile	adiacente
recinzione	muratura in pietra

INTERVENTI EDILIZI CONSENTITI:

Manutenzione ordinaria e straordinaria; Ristrutturazione edilizia;

INDICAZIONI ED INDIRIZZI DI INTERVENTO

Sono consentiti interventi ed opere necessarie alla conservazione e al miglioramento funzionale dell'edificio. E' consentita la ristrutturazione edilizia al fine di rendere funzionale la distribuzione interna.

Le opere non possono comunque comportare sostanziali modifiche delle caratteristiche tipologiche originarie.

ALTEZZE, SUPERFICI E VOLUMETRIE

Non è consentito alcun incremento di volumetria e di superficie coperta.

RIVESTIMENTI ESTERNI

Il rivestimento ad intonaco, in caso di integrazione, rifacimento o nuova stesura dovrà rispettare le indicazioni stabilite nelle Norme Tecniche d'Attuazione generali. E' vietato l'uso di intonaci e rivestimenti plastici di qualsiasi genere.

APERTURE E SERRAMENTI

Gli infissi, serramenti ed inferriate devono avere caratteristiche tradizionali per materiali, disegno e tecnica costruttiva. Nel caso di nuove aperture, queste devono essere allineate in facciata con quelle esistenti.

ELEMENTI ARCHITETTONICI E DECORATIVI

Gli interventi che coinvolgono le facciate dovranno prevedere l'eliminazione degli elementi e finiture aggiunte che siano in contrasto con le caratteristiche costruttive tradizionali dell'edilizia locale. Non è permessa la costruzione di balconi in aggetto.

COPERTURE

La conservazione, il ripristino e rifacimento del tetto dovrà rispettare le caratteristiche attuali e la stessa disposizione delle falde. Il manto di copertura potrà essere esclusivamente in coppi tradizionali.

SPAZI NON EDIFICATI E RECINZIONI

Indicazioni sullo stato attuale

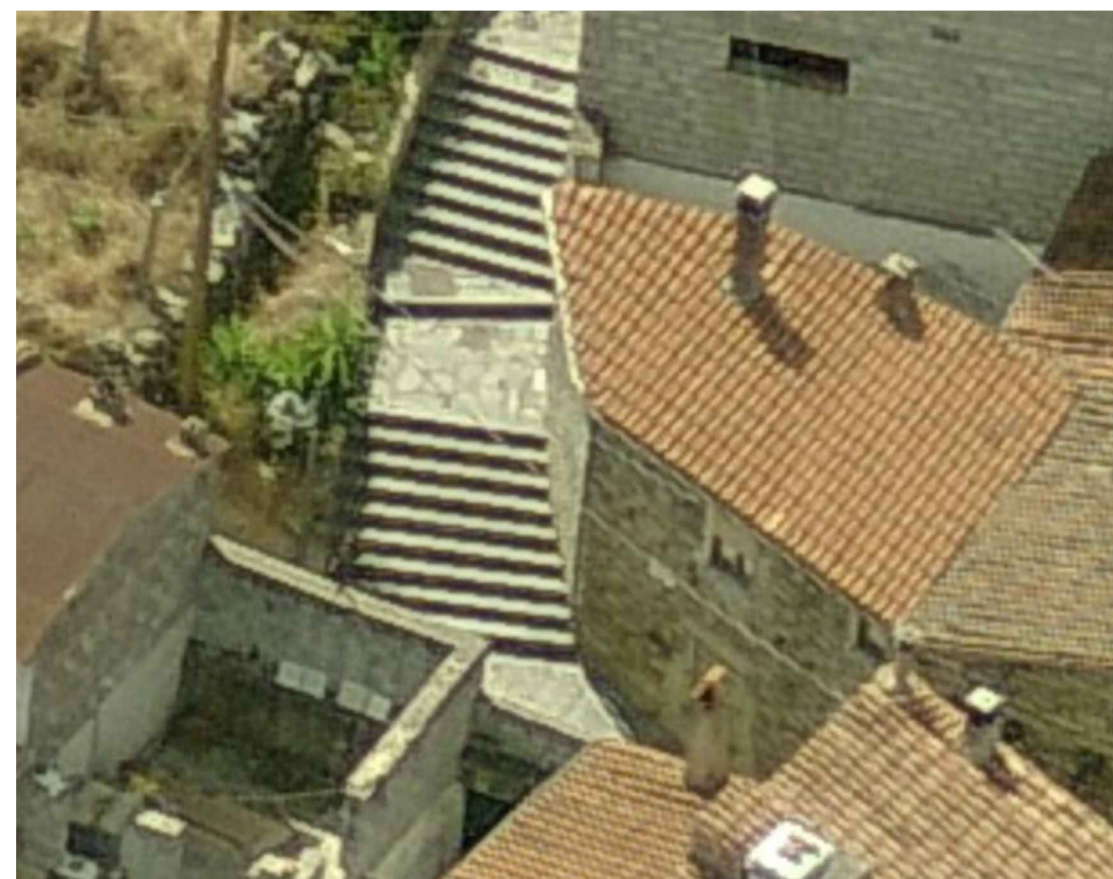
Indicazioni di intervento

COMUNE DI OLZAI - PIANO PARTICOLAREGGIATO DEL CENTRO DI ANTICA E PRIMA FORMAZIONE

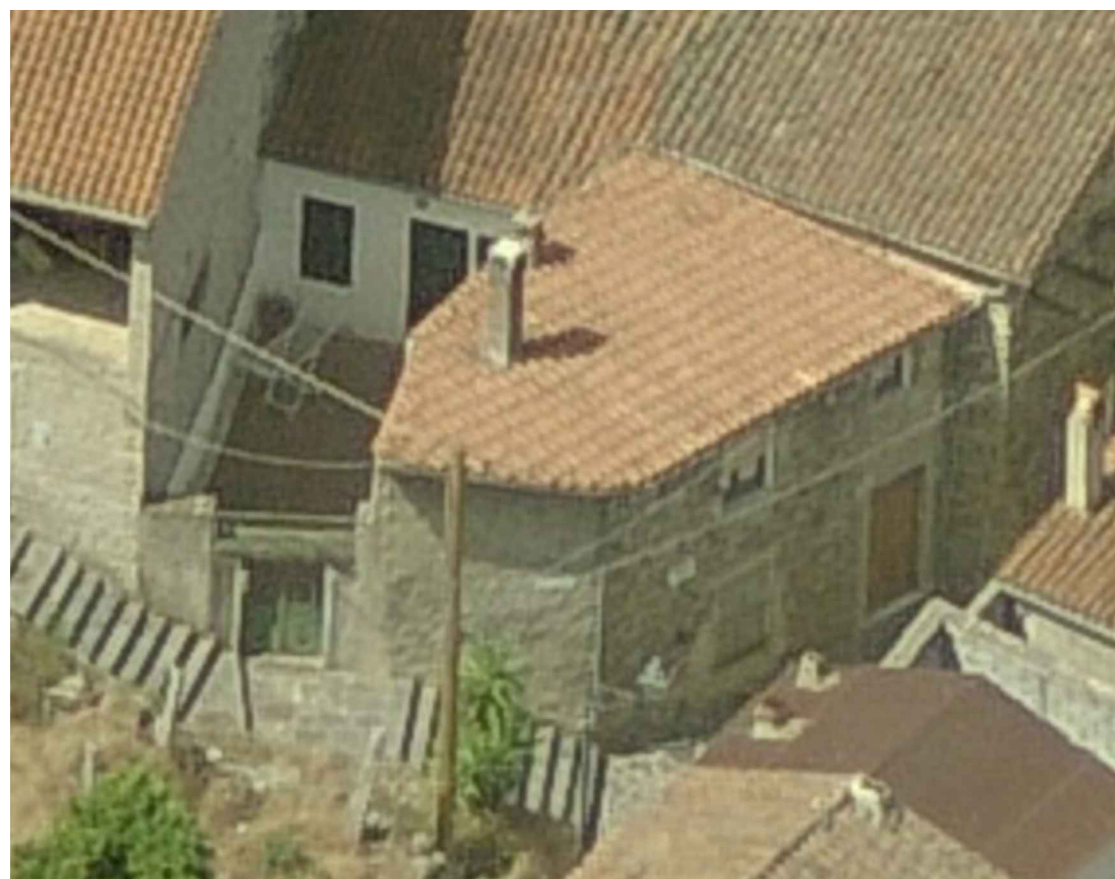
Ortofoto



Fotografia aerea_2



Fotografia aerea_1

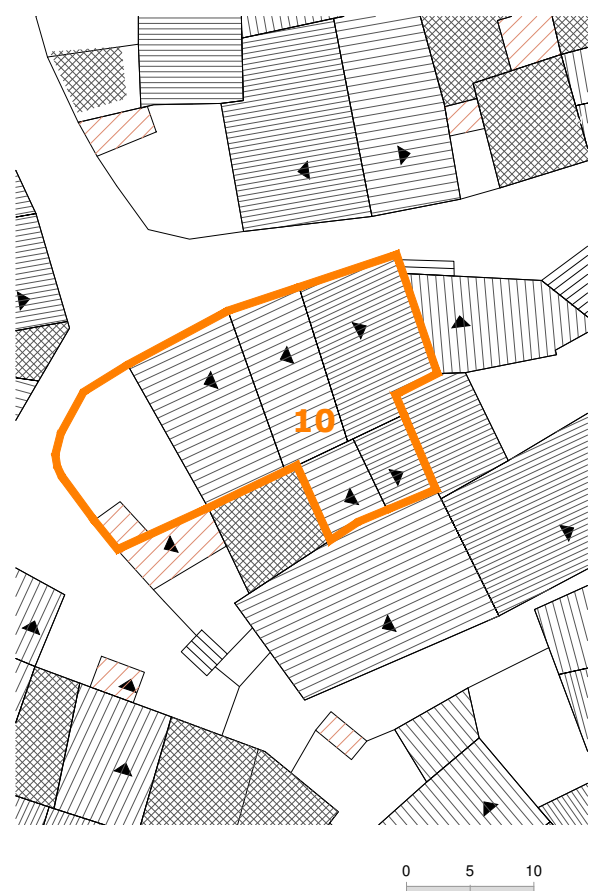


Fotografia aerea_3



Via Rimembranza

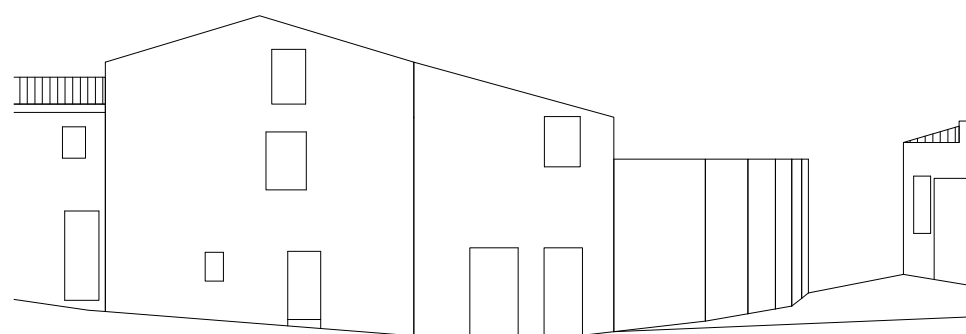
Individuazione planimetrica e Rappresentazione fotografica



Via Rimembranza

Perimetro unità edilizia n.10

Rilievo grafico e indicazioni di progetto



Via Rimembranza

INDICAZIONI DI CARATTERE GENERALE

Proprietà	privata	
Superficie lotto	149.90	mq
Superficie coperta	115.00	mq
Volumetria edificata	690.00	mc
Rapporto di copertura	0.77	mq/mq
Indice edificato	4.60	mc/mq

STATO DI CONSERVAZIONE

strutture:	buono
finiture esterne:	sufficiente
DATAZIONE:	
Edificio riconducibile al periodo precedente al 1950	

CARATTERI TIPOLOGICI:

TIPO C1 - Edificio con fronte a tre cellule e sviluppo completo in altezza

CONSERVAZIONE TIPOLOGICA:

corpo edilizio tradizionale che conserva l'impianto originario e presenta sostituzioni parziali nei materiali e negli elementi costruttivi

CLASSIFICAZIONE URBANISTICA:

Zona A1 del P.U.C.

CARATTERI COSTRUTTIVI:

Strutture verticali :	blocchi in pietra
Strutt.orizzontali intermedie:	legno
Copertura:	coppi laterizi
Scale esterne:	-----

CARATTERI ARCHITETTONICI ESTERNI

Finitura pareti :	muratura a vista
Porte:	legno
Finestre:	legno
Passi carrai:	-----
Sistemi di oscuramento	scurini in legno
Grate:	-----
Soglie:	granito
Balconi:	aggetto
Parapetti:	-----
Mensole:	legno
Soluzione di gronda:	tavolato su travicelli lignei aggettanti con smaltimento diretto delle acque

ELEMENTI DECORATIVI

Cornici di gronda:	-----
Cornici marcapiano:	-----
Cornici finestre:	-----
Altro:	-----

DESTINAZIONE D'USO:

piano terra:	abitazione
piano 1°:	abitazione
piano 2°:	abitazione
piano 3°:	-----
corpi accessori:	-----

SPAZI NON EDIFICATI

Cortile	adiacente
recinzione	muratura in pietra

INTERVENTI EDILIZI CONSENTITI:

Manutenzione ordinaria e straordinaria; Restauro e risanamento conservativo.

INDICAZIONI ED INDIRIZZI DI INTERVENTO

E' richiesto il mantenimento tipologico e il restauro degli elementi architettonici con il ripristino delle parti alterate e il consolidamento con sostituzione delle parti non recuperabili senza modificare la posizione e la quota degli elementi strutturali.

ALTEZZE, SUPERFICI E VOLUMETRIE

Non sono consentiti interventi di sopraelevazione ed in generale nessun aumento di volumetria e superficie.

RIVESTIMENTI ESTERNI

Il rivestimento ad intonaco, dovrà rispettare le indicazioni stabilite nelle Norme Tecniche d'Attuazione generali. E' vietato l'uso di intonaci e rivestimenti plastici di qualsiasi genere.

APERTURE E SERRAMENTI

Preservare gli infissi esistenti. In caso di necessaria sostituzione è obbligatorio che gli elementi di chiusura abbiano le stesse caratteristiche di quelli sostituiti

ELEMENTI ARCHITETTONICI E DECORATIVI

Gli interventi che coinvolgono le facciate dovranno prevedere l'eliminazione degli elementi e finiture aggiunte che siano in contrasto con le caratteristiche costruttive tradizionali dell'edilizia locale.

COPERTURE

In caso di ripristino o di rifacimento del tetto si dovranno rispettare le caratteristiche attuali e la stessa disposizione delle falde. Preservare o ricostruire il sistema delle tegole aggettanti senza interporre gronde di alcun materiale.

SPAZI NON EDIFICATI E RECINZIONI

Si richiede la sistemazione dell'area di pertinenza a verde e la salvaguardia della recinzione in pietra.

Indicazioni sullo stato attuale

Indicazioni di intervento

COMUNE DI OLZAI - PIANO PARTICOLAREGGIATO DEL CENTRO DI ANTICA E PRIMA FORMAZIONE

Ortofoto



Fotografia aerea_2



Fotografia aerea_1

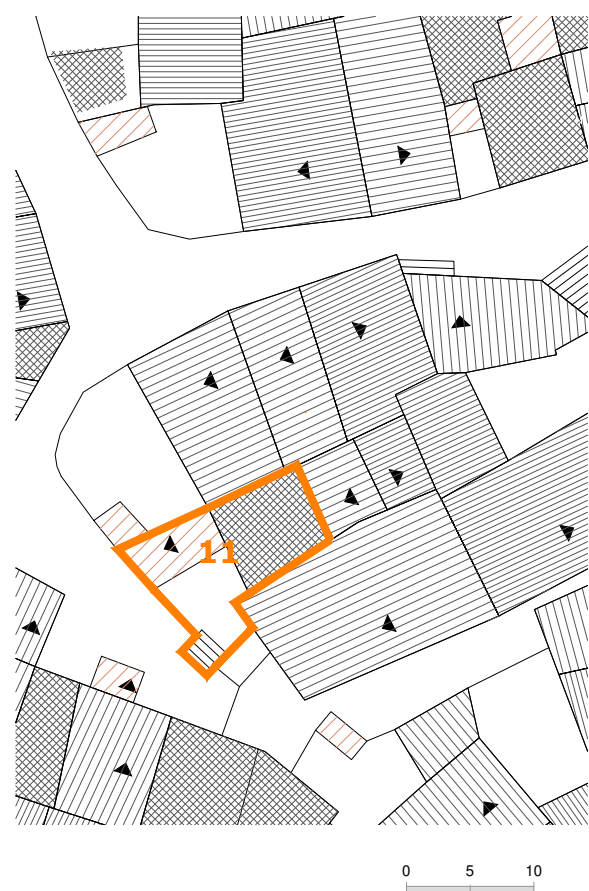


Fotografia aerea_3



Via Rimembranza

Individuazione planimetrica e Rappresentazione fotografica

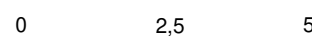


Via Rimembranza

Perimetro unità edilizia n.11

Rilievo grafico e indicazioni di progetto

Via Rimembranza



INDICAZIONI DI CARATTERE GENERALE

Proprietà	privata	
Superficie lotto	37.39	mq
Superficie coperta	18.65	mq
Volumetria edificata	456.00	mc
Rapporto di copertura	0.50	mq/mq
Indice edificato	1.50	mc/mq

STATO DI CONSERVAZIONE

strutture:	buono
finiture esterne:	sufficiente

DATAZIONE:

Edificio riconducibile al periodo precedente al 1950

CARATTERI TIPOLOGICI:

TIPO B - Edificio con fronte bicellulare

CONSERVAZIONE TIPOLOGICA:

corpo edilizio tradizionale che conserva l'impianto originario e presenta sostituzioni parziali nei materiali e negli elementi costruttivi

CLASSIFICAZIONE URBANISTICA:

Zona A1 del P.U.C.

CARATTERI COSTRUTTIVI:

Strutture verticali :	blocchi in pietra
Strutt.orizzontali intermedie:	cls
Copertura:	cls
Scale esterne:	-----

CARATTERI ARCHITETTONICI ESTERNI

Finitura pareti :	intonaco
Porte:	legno
Finestre:	legno
Passi carrai:	-----
Sistemi di oscuramento	scurini in legno
Grate:	-----
Soglie:	marmo
Balconi:	-----
Parapetti:	-----
Mensole:	legno
Soluzione di gronda:	smaltimento delle acque tramite canale di raccolta interno in muratura

ELEMENTI DECORATIVI

Cornici di gronda:	-----
Cornici marcapiano:	-----
Cornici finestre:	-----
Altro:	-----

DESTINAZIONE D'USO:

piano terra:	abitazione
piano 1°:	abitazione
piano 2°:	-----
piano 3°:	-----
corpi accessori:	-----

SPAZI NON EDIFICATI

Cortile	antistante
recinzione	muratura in pietra

Indicazioni sullo stato attuale

Indicazioni di intervento

INTERVENTI EDILIZI CONSENTITI:
Manutenzione ordinaria e straordinaria;

INDICAZIONI ED INDIRIZZI DI INTERVENTO

Sono consentiti interventi ed opere necessarie alla conservazione e al miglioramento funzionale dell'edificio. Le opere non possono comunque comportare modifiche delle caratteristiche tipologiche originarie.

ALTEZZE, SUPERFICI E VOLUMETRIE

Non è consentito alcun incremento di volumetria e di superficie coperta.

RIVESTIMENTI ESTERNI

Il rivestimento ad intonaco, in caso di integrazione, rifacimento o nuova stesura dovrà rispettare le indicazioni stabilite nelle Norme Tecniche d'Attuazione generali. E' vietato l'uso di intonaci e rivestimenti plastici di qualsiasi genere.

APERTURE E SERRAMENTI

Gli infissi, serramenti ed inferriate devono avere caratteristiche tradizionali per materiali, disegno e tecnica costruttiva. Si richiede la sostituzione degli infissi realizzati con materiali incongrui.

ELEMENTI ARCHITETTONICI E DECORATIVI

Gli interventi che coinvolgono le facciate dovranno prevedere l'eliminazione degli elementi e finiture aggiunte che siano in contrasto con le caratteristiche costruttive tradizionali dell'edilizia locale.

COPERTURE

La conservazione, il ripristino e rifacimento del tetto dovrà rispettare le caratteristiche attuali e la stessa disposizione delle falde. Il manto di copertura potrà essere esclusivamente in coppi tradizionali.

SPAZI NON EDIFICATI E RECINZIONI

COMUNE DI OLZAI - PIANO PARTICOLAREGGIATO DEL CENTRO DI ANTICA E PRIMA FORMAZIONE

Ortofoto



Fotografia aerea_2



Fotografia aerea_1



Fotografia aerea_3

