

ORDINE INGEGNERI
PROVINCIA ORISTANO
n. 368 Dr. Ing. Roberto Antonio Barracu

ORDINE INGEGNERI
PROVINCIA DI NUORO
N. A107 - Settori A B C
Dr. Ing. Giovanni Antonio Mura



REGIONE AUTONOMA DE SARDIGNA
REGIONE AUTONOMA DELLA SARDEGNA



COMUNE DI OLZAI

Provincia di NUORO

PIANO PARTICOLAREGGIATO DEL CENTRO DI ANTICA E PRIMA FORMAZIONE

Allegato alla Delibera del Consiglio Comunale n. del

PROGETTAZIONE

Metassociati
architettura ingegneria urbanistica



GRUPPO DI PROGETTAZIONE

Ing. Giovanni Antonio Mura
Integrazione prestazioni specialistiche

Arch. Salvatore Iai

Geom. Alberto Betterelli

Ing. Roberto Barracu

Dott. Ric. Bruno Ferreira

Il Sindaco
Ester SATTA

Il Responsabile del procedimento
Geom. Mario BUTTU

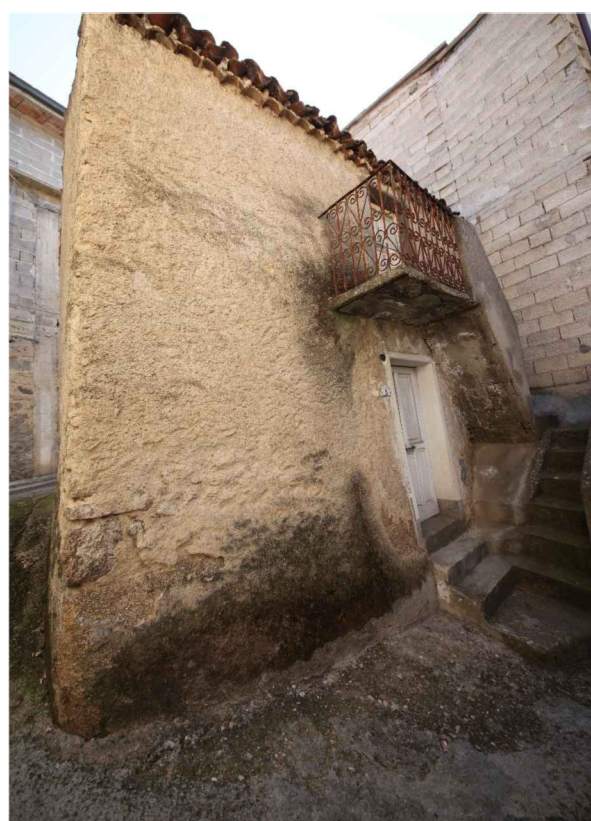
48 b - ISOLATO N°41 - Zona A
Analisi del tessuto edilizio esistente -
Proposta progettuale - Norme tecniche per unità edilizie

SCALA varie

PROGETTO	RESPONSABILE	CODICE ELABORATO				
MT1114	C.Frongia	MT1114	D	02EA	48TAV	B
B	Seconda Emissione	Settembre 2020	C.Frongia	B.Ferreira	R.Barracu	
REV.	DESCRIZIONE	DATA	REDATTO	VERIFICATO	APPROVATO	

Metassociati S.R.L. - REA 298663 - Codice Fiscale e Partita IVA 01442970917 - Viale Trieste, 36 - 09123 CAGLIARI - Tel. 070 4591748 Fax 0785 70840
Via C. Battisti, 1/b - 08015 MACOMER - Tel. 0785 70640 r.a. Fax 0785 70840 - info@metassociati.com - metassociati@pec.it - www.metassociati.com

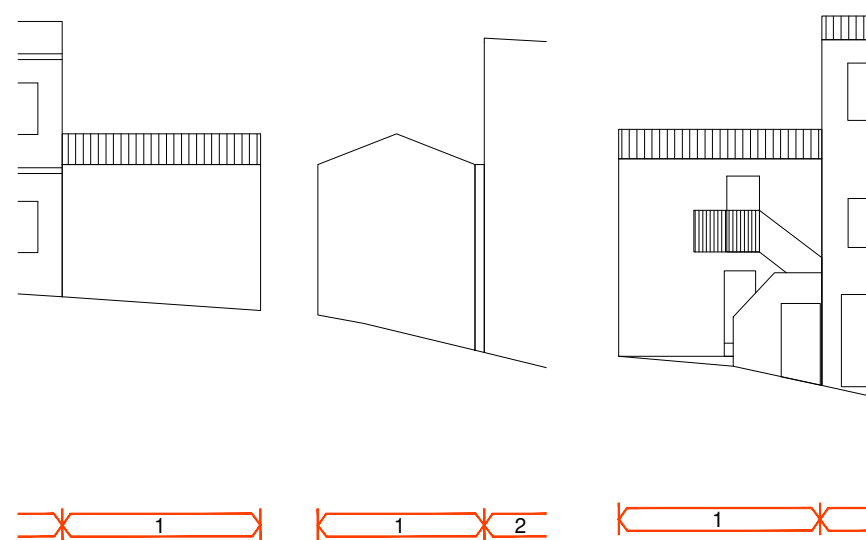
Individuazione planimetrica e Rappresentazione fotografica



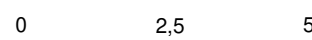
Vico Sant'Anastasio

Perimetro unità edilizia n.1

Rilievo grafico e indicazioni di progetto



Vico Sant'Anastasio



Indicazioni sullo stato attuale

INDICAZIONI DI CARATTERE GENERALE

Proprietà	privata	
Superficie lotto	24.87	mq
Superficie coperta	24.87	mq
Volumetria edificata	149.42	mc
Rapporto di copertura	1.00	mq/mq
Indice edificato	6.01	mc/mq

STATO DI CONSERVAZIONE

strutture:	sufficiente
finiture esterne:	scarso
DATAZIONE:	
Edificio riconducibile al periodo precedente al 1950	

CARATTERI TIPOLOGICI:

TIPO A1 - Edificio con fronte monocellulare e sviluppo completo in altezza

CONSERVAZIONE TIPOLOGICA:

corpo edilizio tradizionale conservato integralmente nell'impianto e negli elementi costruttivi, che possono presentare sostituzioni minime dei materiali

CLASSIFICAZIONE URBANISTICA:

Zona A1 del P.U.C.

CARATTERI COSTRUTTIVI:

Strutture verticali :	blocchi in pietra
Strutt.orizzontali intermedie:	legno
Copertura:	coppi laterizi
Scale esterne:	c.a

CARATTERI ARCHITETTONICI ESTERNI

Finitura pareti :	intonaco
Porte:	legno
Finestre:	legno
Passi carrai:	-----
Sistemi di oscuramento	-----
Grate:	-----
Soglie:	-----
Balconi:	in aggetto
Parapetti:	ferro
Mensole:	-----

Soluzione di gronda: aggetto su cornice realizzata con una fila di tegole convesse e smaltimento diretto delle acque

ELEMENTI DECORATIVI

Cornici di gronda:	-----
Cornici marcapiano:	-----
Cornici finestre:	-----
Altro:	-----

DESTINAZIONE D'USO:

piano terra:	abitazione
piano 1°:	abitazione
piano 2°:	-----
piano 3°:	-----
corpi accessori:	-----

SPAZI NON EDIFICATI

Cortile	-----
recinzione	-----

Indicazioni di intervento

INTERVENTI EDILIZI CONSENTITI:
Manutenzione ordinaria e straordinaria;

INDICAZIONI ED INDIRIZZI DI INTERVENTO

Sono consentiti interventi ed opere necessarie alla conservazione e al miglioramento funzionale dell'edificio. Le opere non possono comunque comportare modifiche delle caratteristiche tipologiche originarie.

ALTEZZE, SUPERFICI E VOLUMETRIE

Non è consentito alcun incremento di volumetria e di superficie coperta.

RIVESTIMENTI ESTERNI

Il rivestimento ad intonaco, in caso di integrazione, rifacimento o nuova stesura dovrà rispettare le indicazioni stabilite nelle Norme Tecniche d'Attuazione generali. E' vietato l'uso di intonaci e rivestimenti plastici di qualsiasi genere.

APERTURE E SERRAMENTI

Gli infissi, serramenti ed inferriate devono avere caratteristiche tradizionali per materiali, disegno e tecnica costruttiva. Si richiede la sostituzione degli infissi realizzati con materiali incongrui.

ELEMENTI ARCHITETTONICI E DECORATIVI

Gli interventi che coinvolgono le facciate dovranno prevedere l'eliminazione degli elementi e finiture aggiunte che siano in contrasto con le caratteristiche costruttive tradizionali dell'edilizia locale.

COPERTURE

La conservazione, il ripristino e rifacimento del tetto dovrà rispettare le caratteristiche attuali e la stessa disposizione delle falde. Il manto di copertura potrà essere esclusivamente in coppi tradizionali.

SPAZI NON EDIFICATI E RECINZIONI

Ortofoto



Fotografia aerea_2



Fotografia aerea_1



Fotografia aerea_3



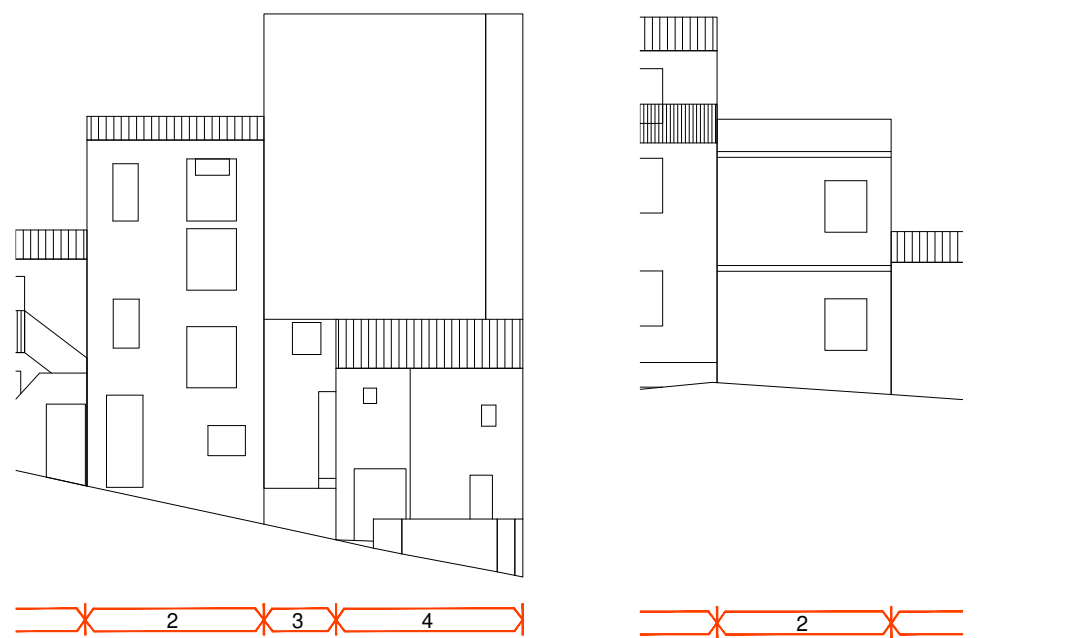
Individuazione planimetrica e Rappresentazione fotografica



Vico Sant'Anastasio

Perimetro unità edilizia n.2

Rilievo grafico e indicazioni di progetto



Vico Sant'Anastasio

INDICAZIONI DI CARATTERE GENERALE

Proprietà	privata	
Superficie lotto	29.09	mq
Superficie coperta	29.09	mq
Volumetria edificata	261.81	mc
Rapporto di copertura	1.00	mq/mq
Indice edificato	9.00	mc/mq

STATO DI CONSERVAZIONE

strutture: sufficiente
 finiture esterne: scarso
DATAZIONE:
 Edificio riconducibile al periodo successivo al 1950

CARATTERI TIPOLOGICI:

TIPO B1 - Edificio con fronte a due cellule e sviluppo completo in altezza

CONSERVAZIONE TIPOLOGICA:

corpo edilizio sostituito o di nuova costruzione coerente, nell'impianto e in parte dei materiali, con le tipologie tradizionali

CLASSIFICAZIONE URBANISTICA:

Zona A1 del P.U.C.

CARATTERI COSTRUTTIVI:

Strutture verticali : blocchi in pietra e cls
 Strutt.orizzontali intermedie: cls
 Copertura: coppi laterizi
 Scale esterne: -----

CARATTERI ARCHITETTONICI ESTERNI

Finitura pareti : muratura a vista
 Porte: metallo
 Finestre: alluminio
 Passi carrai: -----
 Sistemi di oscuramento avvolgibili in pvc
 Grate: ferro
 Soglie: marmo
 Balconi: -----
 Parapetti: -----
 Mensole: -----
 Soluzione di gronda: lo smaltimento delle acque avviene tramite canale di raccolta e discendenti frontali in metallo

ELEMENTI DECORATIVI

Cornici di gronda: -----
 Cornici marcapiano: -----
 Cornici finestre: -----
 Altro: -----

DESTINAZIONE D'USO:

piano terra: abitazione
 piano 1°: abitazione
 piano 2°: abitazione
 piano 3°: -----
 corpi accessori: -----

SPAZI NON EDIFICATI

Cortile -----
 recinzione -----

INTERVENTI EDILIZI CONSENTITI:

Manutenzione ordinaria e straordinaria;Ristrutturazione edilizia;

INDICAZIONI ED INDIRIZZI DI INTERVENTO

Sono consentiti interventi ed opere necessarie alla conservazione e al miglioramento funzionale dell'edificio. E' consentita la ristrutturazione edilizia al fine di rendere funzionale la distribuzione interna.

Le opere non possono comunque comportare sostanziali modifiche delle caratteristiche tipologiche originarie.

ALTEZZE, SUPERFICI E VOLUMETRIE

Non è consentito alcun incremento di volumetria e di superficie coperta.

RIVESTIMENTI ESTERNI

Il rivestimento ad intonaco, in caso di integrazione, rifacimento o nuova stesura dovrà rispettare le indicazioni stabilite nelle Norme Tecniche d'Attuazione generali. E' vietato l'uso di intonaci e rivestimenti plastici di qualsiasi genere.

APERTURE E SERRAMENTI

Gli infissi, serramenti ed inferriate devono avere caratteristiche tradizionali per materiali, disegno e tecnica costruttiva. Nel caso di nuove aperture, queste devono essere allineate in facciata con quelle esistenti.

ELEMENTI ARCHITETTONICI E DECORATIVI

Gli interventi che coinvolgono le facciate dovranno prevedere l'eliminazione degli elementi e finiture aggiunte che siano in contrasto con le caratteristiche costruttive tradizionali dell'edilizia locale. Non è permessa la costruzione di balconi in aggetto.

COPERTURE

La conservazione, il ripristino e rifacimento del tetto dovrà rispettare le caratteristiche attuali e la stessa disposizione delle falde. Il manto di copertura potrà essere esclusivamente in coppi tradizionali.

SPAZI NON EDIFICATI E RECINZIONI

Indicazioni sullo stato attuale

Indicazioni di intervento

COMUNE DI OLZAI - PIANO PARTICOLAREGGIATO DEL CENTRO DI ANTICA E PRIMA FORMAZIONE

Ortofoto



Fotografia aerea_2



Fotografia aerea_1



Fotografia aerea_3



Individuazione planimetrica e Rappresentazione fotografica



Vico Sant'Anastasio

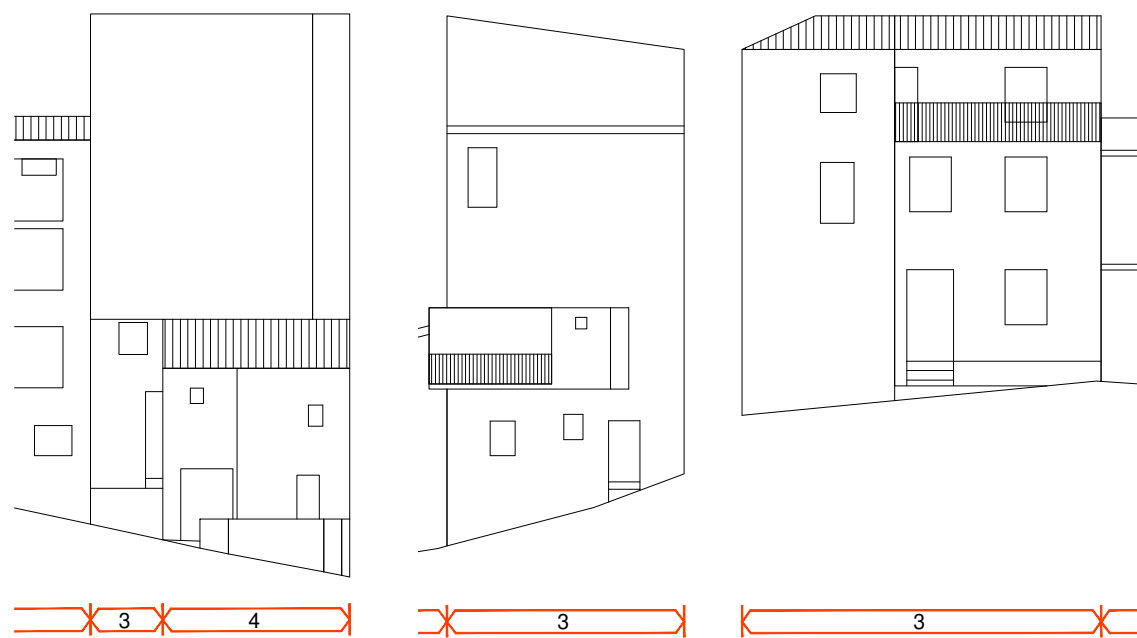


Vico Sant'Anastasio



Perimetro unità edilizia n.3

Rilievo grafico e indicazioni di progetto



Vico Sant'Anastasio

0 2,5 5

Indicazioni sullo stato attuale

INDICAZIONI DI CARATTERE GENERALE

Proprietà	privata	
Superficie lotto	64.70	mq
Superficie coperta	61.00	mq
Volumetria edificata	549.00	mc
Rapporto di copertura	0.94	mq/mq
Indice edificato	8.49	mc/mq

STATO DI CONSERVAZIONE

strutture:	sufficiente
finiture esterne:	sufficiente

DATAZIONE:

Edificio riconducibile al periodo precedente al 1950 con modifiche successive

CARATTERI TIPOLOGICI:

TIPO G - Edificio non riconducibile ad alcun tipo edilizio tradizionale

CONSERVAZIONE TIPOLOGICA:

corpo edilizio sostituito o di nuova costruzione incoerente, nell'impianto e nei materiali, con le tipologie tradizionali

CLASSIFICAZIONE URBANISTICA:

Zona A1 del P.U.C.

CARATTERI COSTRUTTIVI:

Strutture verticali :	blocchi in pietra e in cls
Strutt.orizzontali intermedie:	cls
Copertura:	coppi laterizi
Scale esterne:	-----

CARATTERI ARCHITETTONICI ESTERNI

Finitura pareti :	intonaco
Porte:	legno
Finestre:	legno
Passi carrai:	-----
Sistemi di oscuramento	avvolgibili in pvc
Grate:	ferro
Soglie:	marmo
Balconi:	in aggetto
Parapetti:	ferro
Mensole:	-----
Soluzione di gronda:	lo smaltimento delle acque avviene tramite canale di raccolta e discendenti frontali in metallo

ELEMENTI DECORATIVI

Cornici di gronda:	-----
Cornici marcapiano:	-----
Cornici finestre:	-----
Altro:	-----

DESTINAZIONE D'USO:

piano terra:	abitazione
piano 1°:	abitazione
piano 2°:	abitazione
piano 3°:	-----
corpi accessori:	-----

SPAZI NON EDIFICATI

Cortile	-----
recinzione	-----

Indicazioni di intervento

INTERVENTI EDILIZI CONSENTITI:

Manutenzione ordinaria e straordinaria;Ristrutturazione edilizia;

INDICAZIONI ED INDIRIZZI DI INTERVENTO

Sono consentiti interventi ed opere necessarie alla conservazione e al miglioramento funzionale dell'edificio. E' consentita la ristrutturazione edilizia al fine di rendere funzionale la distribuzione interna.

Le opere non possono comunque comportare sostanziali modifiche delle caratteristiche tipologiche originarie.

ALTEZZE, SUPERFICI E VOLUMETRIE

Non è consentito alcun incremento di volumetria e di superficie coperta.

RIVESTIMENTI ESTERNI

Il rivestimento ad intonaco, in caso di integrazione, rifacimento o nuova stesura dovrà rispettare le indicazioni stabilite nelle Norme Tecniche d'Attuazione generali. E' vietato l'uso di intonaci e rivestimenti plastici di qualsiasi genere.

APERTURE E SERRAMENTI

Gli infissi, serramenti ed inferriate devono avere caratteristiche tradizionali per materiali, disegno e tecnica costruttiva. Nel caso di nuove aperture, queste devono essere allineate in facciata con quelle esistenti.

ELEMENTI ARCHITETTONICI E DECORATIVI

Gli interventi che coinvolgono le facciate dovranno prevedere l'eliminazione degli elementi e finiture aggiunte che siano in contrasto con le caratteristiche costruttive tradizionali dell'edilizia locale. Non è permessa la costruzione di balconi in aggetto.

COPERTURE

La conservazione, il ripristino e rifacimento del tetto dovrà rispettare le caratteristiche attuali e la stessa disposizione delle falde. Il manto di copertura potrà essere esclusivamente in coppi tradizionali.

SPAZI NON EDIFICATI E RECINZIONI

Ortofoto



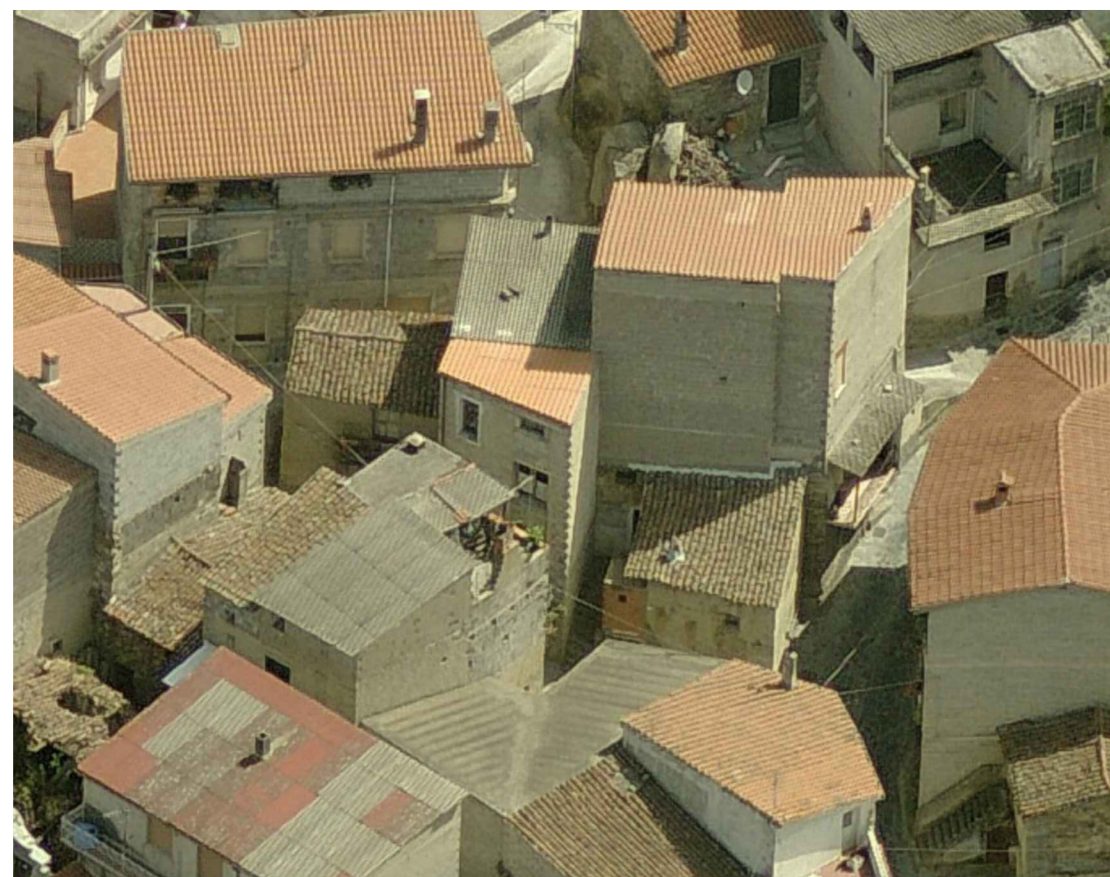
Fotografia aerea_2



Fotografia aerea_1



Fotografia aerea_3



Individuazione planimetrica e Rappresentazione fotografica



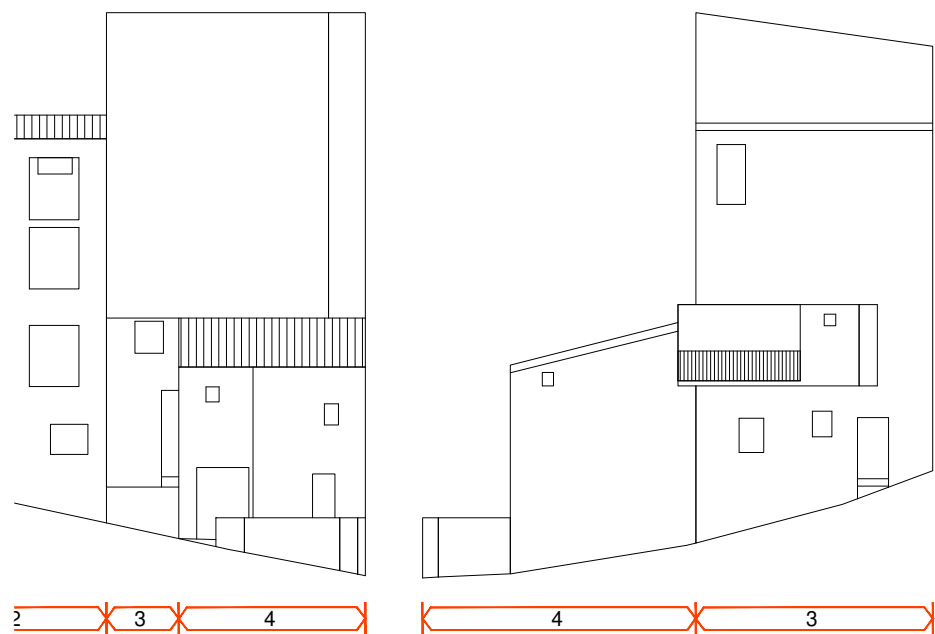
Vico Sant'Anastasio



Vico Sant'Anastasio

Perimetro unità edilizia n.4

Rilievo grafico e indicazioni di progetto



Vico Sant'Anastasio

Vico Sant'Anastasio

INDICAZIONI DI CARATTERE GENERALE

Proprietà	privata	
Superficie lotto	21.35	mq
Superficie coperta	21.35	mq
Volumetria edificata	455.00	mc
Rapporto di copertura	0.82	mq/mq
Indice edificato	17.50	mc/mq

STATO DI CONSERVAZIONE

strutture:	scarso
finiture esterne:	scarso

DATAZIONE:

Edificio riconducibile al periodo precedente al 1950

CARATTERI TIPOLOGICI:

TIPO A1 - Edificio con fronte monocellulare e sviluppo completo in altezza

CONSERVAZIONE TIPOLOGICA:

corpo edilizio tradizionale conservato integralmente nell'impianto e negli elementi costruttivi, che possono presentare sostituzioni minime dei materiali

CLASSIFICAZIONE URBANISTICA:

Zona A1 del P.U.C.

CARATTERI COSTRUTTIVI:

Strutture verticali :	blocchi in pietra
Strutt.orizzontali intermedie:	cls
Copertura:	coppi laterizi
Scale esterne:	-----

CARATTERI ARCHITETTONICI ESTERNI

Finitura pareti :	intonaco
Porte:	legno
Finestre:	legno
Passi carrai:	-----
Sistemi di oscuramento	-----
Grate:	-----
Soglie:	marmo
Balconi:	-----
Parapetti:	-----
Mensole:	-----

Soluzione di gronda: aggetto su cornice realizzata con una fila di tegole convesse e smaltimento diretto delle acque

ELEMENTI DECORATIVI

Cornici di gronda:	-----
Cornici marcapiano:	-----
Cornici finestre:	-----
Altro:	-----

DESTINAZIONE D'USO:

piano terra:	abitazione
piano 1°:	abitazione
piano 2°:	-----
piano 3°:	-----
corpi accessori:	-----

SPAZI NON EDIFICATI

Cortile	antistante
recinzione	muratura

INTERVENTI EDILIZI CONSENTITI:

Manutenzione ordinaria e straordinaria;Ristrutturazione edilizia;

INDICAZIONI ED INDIRIZZI DI INTERVENTO

Sono consentiti interventi ed opere necessarie alla conservazione e al miglioramento funzionale dell'edificio. E' consentita la ristrutturazione edilizia al fine di rendere funzionale la distribuzione interna.

Le opere non possono comunque comportare sostanziali modifiche delle caratteristiche tipologiche originarie.

ALTEZZE, SUPERFICI E VOLUMETRIE

Non è consentito alcun incremento di volumetria e di superficie coperta.

RIVESTIMENTI ESTERNI

Il rivestimento ad intonaco, in caso di integrazione, rifacimento o nuova stesura dovrà rispettare le indicazioni stabilite nelle Norme Tecniche d'Attuazione generali. E' vietato l'uso di intonaci e rivestimenti plastici di qualsiasi genere.

APERTURE E SERRAMENTI

Gli infissi, serramenti ed inferriate devono avere caratteristiche tradizionali per materiali, disegno e tecnica costruttiva. Nel caso di nuove aperture, queste devono essere allineate in facciata con quelle esistenti.

ELEMENTI ARCHITETTONICI E DECORATIVI

Gli interventi che coinvolgono le facciate dovranno prevedere l'eliminazione degli elementi e finiture aggiunte che siano in contrasto con le caratteristiche costruttive tradizionali dell'edilizia locale. Non è permessa la costruzione di balconi in aggetto.

COPERTURE

La conservazione, il ripristino e rifacimento del tetto dovrà rispettare le caratteristiche attuali e la stessa disposizione delle falde. Il manto di copertura potrà essere esclusivamente in coppi tradizionali.

SPAZI NON EDIFICATI E RECINZIONI

Indicazioni sullo stato attuale

Indicazioni di intervento

Ortofoto



Fotografia aerea_2



Fotografia aerea_1



Fotografia aerea_3

