

ORDINE INGEGNERI
PROVINCIA ORISTANO
n. 368 Dr. Ing. Roberto Antonio Barracu

ORDINE INGEGNERI
PROVINCIA DI NUORO
N. A107 - Settori A B C
Dr. Ing. Giovanni Antonio Mura



REGIONE AUTONOMA DE SARDIGNA
REGIONE AUTONOMA DELLA SARDEGNA



COMUNE DI OLZAI

Provincia di NUORO

PIANO PARTICOLAREGGIATO DEL CENTRO DI ANTICA E PRIMA FORMAZIONE

Allegato alla Delibera del Consiglio Comunale n. del

PROGETTAZIONE

 **Metassociati**
architettura ingegneria urbanistica



GRUPPO DI PROGETTAZIONE

Ing. Giovanni Antonio Mura
Integrazione prestazioni specialistiche

Arch. Salvatore Iai

Geom. Alberto Betterelli

Ing. Roberto Barracu

Dott. Ric. Bruno Ferreira

Il Sindaco
Ester SATTA

Il Responsabile del procedimento
Geom. Mario BUTTU

50 b - ISOLATO N°43 - Zona A
Analisi del tessuto edilizio esistente -
Proposta progettuale - Norme tecniche per unità edilizie

SCALA varie

PROGETTO	RESPONSABILE	CODICE ELABORATO				
MT1114	C.Frongia	MT1114	D	02EA	50TAV	B
B	Seconda Emissione	Settembre 2020	C.Frongia	B.Ferreira	R.Barracu	
REV.	DESCRIZIONE	DATA	REDATTO	VERIFICATO	APPROVATO	

Metassociati S.R.L. - REA 298663 - Codice Fiscale e Partita IVA 01442970917 - Viale Trieste, 36 - 09123 CAGLIARI - Tel. 070 4591748 Fax 0785.70840
Via C. Battisti, 1/b - 08015 MACOMER - Tel. 0785 70640 r.a. Fax 0785 70840 - info@metassociati.com - metassociati@pec.it - www.metassociati.com

Individuazione planimetrica e Rappresentazione fotografica



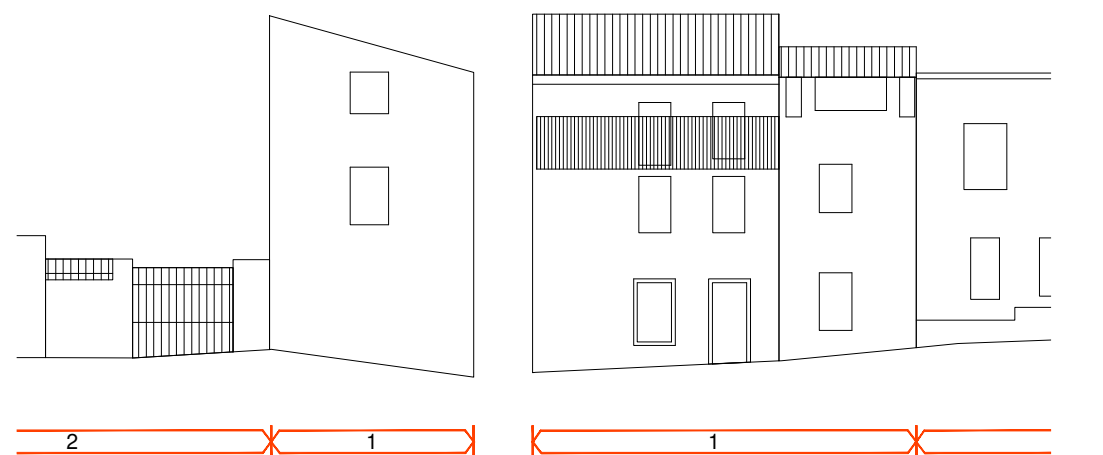
Via Taloro



Vico Sant'Anastasio

Perimetro unità edilizia n.1

Rilievo grafico e indicazioni di progetto



Via Taloro - Vico Sant'Anastasio

Indicazioni sullo stato attuale

INDICAZIONI DI CARATTERE GENERALE

Proprietà	privata	
Superficie lotto	50.00	mq
Superficie coperta	50.00	mq
Volumetria edificata	400.00	mc
Rapporto di copertura	1.00	mq/mq
Indice edificato	8.00	mc/mq

STATO DI CONSERVAZIONE

strutture:	buono
finiture esterne:	sufficiente

DATAZIONE:

Edificio riconducibile al periodo precedente al 1950

CARATTERI TIPOLOGICI:

TIPO B1 - Edificio con fronte bicellulare e sviluppo completo in altezza

CONSERVAZIONE TIPOLOGICA:

corpo edilizio tradizionale che conserva l'impianto originario e presenta sostituzioni parziali nei materiali e negli elementi costruttivi

CLASSIFICAZIONE URBANISTICA:

Zona A1 del P.U.C.

CARATTERI COSTRUTTIVI:

Strutture verticali :	blocchi in pietra
Strutt. orizzontali intermedie:	cls
Copertura:	coppi laterizi
Scale esterne:	-----

CARATTERI ARCHITETTONICI ESTERNI

Finitura pareti :	muratura a vista
Porte:	alluminio
Finestre:	alluminio
Passi carrai:	-----
Sistemi di oscuramento	persiane in alluminio
Grate:	ferro
Soglie:	marmo
Balconi:	in aggetto
Parapetti:	ferro
Mensole:	-----

Soluzione di gronda: soletta aggettante in granito e smaltimento delle acque tramite canale di raccolta e discendenti frontali in metallo

ELEMENTI DECORATIVI

Cornici di gronda:	-----
Cornici marcapiano:	-----
Cornici finestre:	-----
Altro:	-----

DESTINAZIONE D'USO:

piano terra:	abitazione
piano 1°:	abitazione
piano 2°:	abitazione
piano 3°:	-----
corpi accessori:	-----

SPAZI NON EDIFICATI

Cortile	-----
recinzione	-----

Indicazioni di intervento

INTERVENTI EDILIZI CONSENTITI:
Manutenzione ordinaria e straordinaria;

INDICAZIONI ED INDIRIZZI DI INTERVENTO

Sono consentiti interventi ed opere necessarie alla conservazione e al miglioramento funzionale dell'edificio. Le opere non possono comunque comportare modifiche delle caratteristiche tipologiche originarie.

ALTEZZE, SUPERFICI E VOLUMETRIE

Non è consentito alcun incremento di volumetria e di superficie coperta.

RIVESTIMENTI ESTERNI

Il rivestimento ad intonaco, in caso di integrazione, rifacimento o nuova stesura dovrà rispettare le indicazioni stabilite nelle Norme Tecniche d'Attuazione generali. E' vietato l'uso di intonaci e rivestimenti plastici di qualsiasi genere.

APERTURE E SERRAMENTI

Gli infissi, serramenti ed inferriate devono avere caratteristiche tradizionali per materiali, disegno e tecnica costruttiva. Si richiede la sostituzione degli infissi realizzati con materiali incongrui.

ELEMENTI ARCHITETTONICI E DECORATIVI

Gli interventi che coinvolgono le facciate dovranno prevedere l'eliminazione degli elementi e finiture aggiunte che siano in contrasto con le caratteristiche costruttive tradizionali dell'edilizia locale.

COPERTURE

La conservazione, il ripristino e rifacimento del tetto dovrà rispettare le caratteristiche attuali e la stessa disposizione delle falde. Il manto di copertura potrà essere esclusivamente in coppi tradizionali.

SPAZI NON EDIFICATI E RECINZIONI

Ortofoto



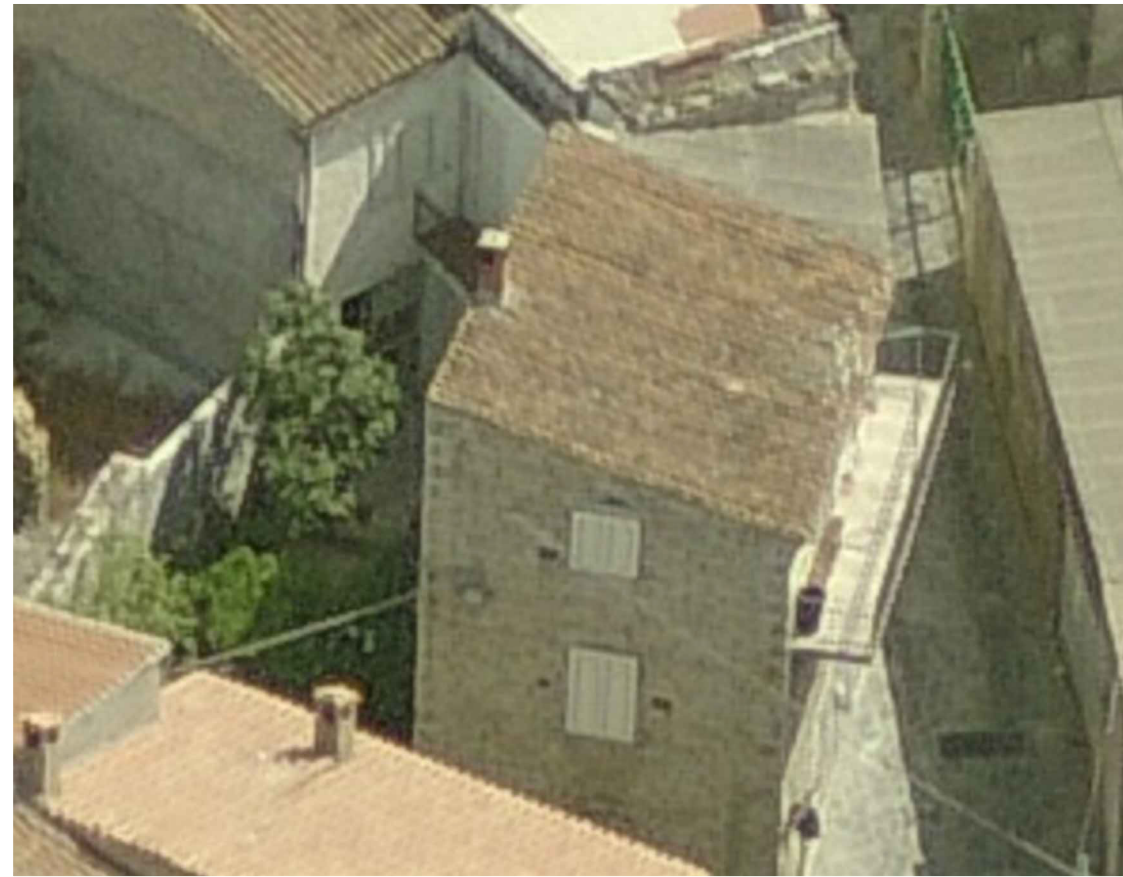
Fotografia aerea_2



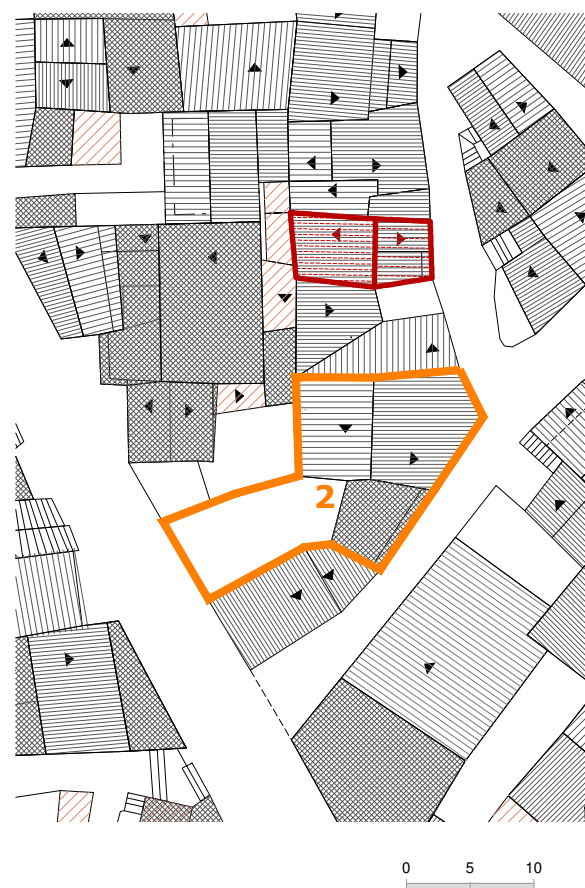
Fotografia aerea_1



Fotografia aerea_3



Individuazione planimetrica e Rappresentazione fotografica



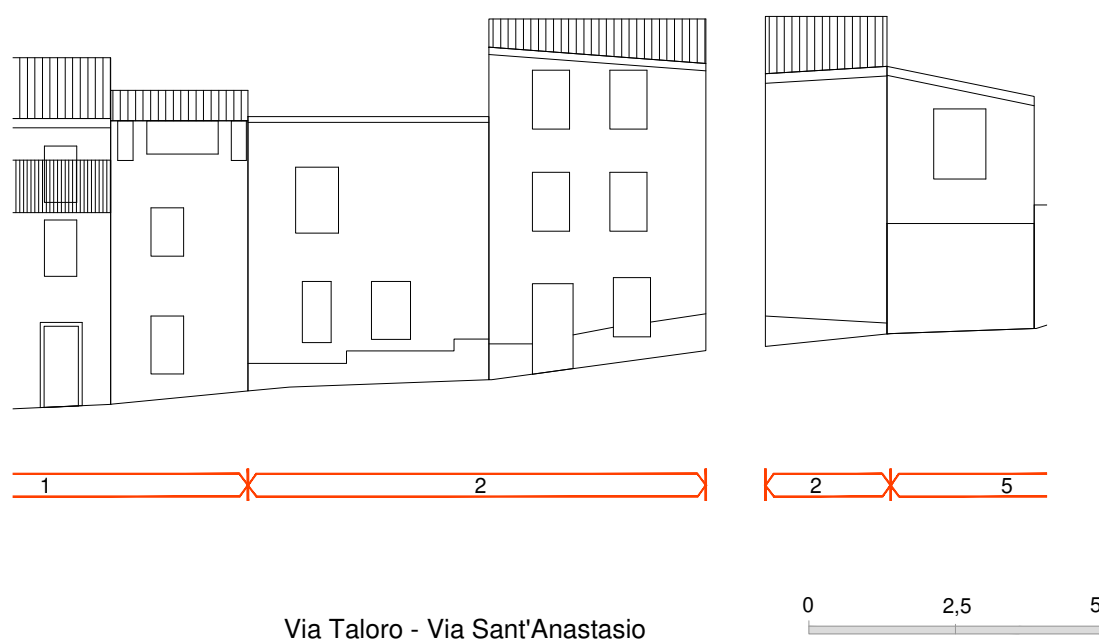
Via Taloro



Vico Sant'Anastasio

Perimetro unità edilizia n.2

Rilievo grafico e indicazioni di progetto



Indicazioni sullo stato attuale

INDICAZIONI DI CARATTERE GENERALE

Proprietà	privata	
Superficie lotto	159.00	mq
Superficie coperta	102.00	mq
Volumetria edificata	852.00	mc
Rapporto di copertura	0.64	mq/mq
Indice edificato	5.36	mc/mq

STATO DI CONSERVAZIONE

strutture:	buono
finiture esterne:	sufficiente
DATAZIONE:	
Edificio riconducibile al periodo precedente al 1950	

CARATTERI TIPOLOGICI:

TIPO B1 - Edificio con fronte bicellulare e sviluppo completo in altezza

CONSERVAZIONE TIPOLOGICA:

corpo edilizio tradizionale che conserva l'impianto originario e presenta sostituzioni parziali nei materiali e negli elementi costruttivi

CLASSIFICAZIONE URBANISTICA:

Zona A1 del P.U.C.

CARATTERI COSTRUTTIVI:

Strutture verticali :	blocchi in pietra
Strutt.orizzontali intermedie:	cls
Copertura:	coppi laterizi
Scale esterne:	-----

CARATTERI ARCHITETTONICI ESTERNI

Finitura pareti :	intonaco parziale
Porte:	alluminio
Finestre:	alluminio
Passi carrai:	-----
Sistemi di oscuramento	persiane in alluminio
Grate:	ferro
Soglie:	granito
Balconi:	in aggetto
Parapetti:	ferro
Mensole:	marmo
Soluzione di gronda:	soletta aggettante e smaltimento delle acque tramite canale di raccolta e discendenti frontali in metallo

ELEMENTI DECORATIVI

Cornici di gronda:	-----
Cornici marcapiano:	-----
Cornici finestre:	-----
Altro:	-----

DESTINAZIONE D'USO:

piano terra:	abitazione
piano 1°:	abitazione
piano 2°:	abitazione
piano 3°:	-----
corpi accessori:	-----

SPAZI NON EDIFICATI

Cortile	Antistante
recinzione	-----

Indicazioni di intervento

INTERVENTI EDILIZI CONSENTITI:
Manutenzione ordinaria e straordinaria;

INDICAZIONI ED INDIRIZZI DI INTERVENTO

Sono consentiti interventi ed opere necessarie alla conservazione e al miglioramento funzionale dell'edificio. Le opere non possono comunque comportare modifiche delle caratteristiche tipologiche originarie.

ALTEZZE, SUPERFICI E VOLUMETRIE

Non è consentito alcun incremento di volumetria e di superficie coperta.

RIVESTIMENTI ESTERNI

Il rivestimento ad intonaco, in caso di integrazione, rifacimento o nuova stesura dovrà rispettare le indicazioni stabilite nelle Norme Tecniche d'Attuazione generali. E' vietato l'uso di intonaci e rivestimenti plastici di qualsiasi genere.

APERTURE E SERRAMENTI

Gli infissi, serramenti ed inferriate devono avere caratteristiche tradizionali per materiali, disegno e tecnica costruttiva. Si richiede la sostituzione degli infissi realizzati con materiali incongrui.

ELEMENTI ARCHITETTONICI E DECORATIVI

Gli interventi che coinvolgono le facciate dovranno prevedere l'eliminazione degli elementi e finiture aggiunte che siano in contrasto con le caratteristiche costruttive tradizionali dell'edilizia locale.

COPERTURE

La conservazione, il ripristino e rifacimento del tetto dovrà rispettare le caratteristiche attuali e la stessa disposizione delle falde. Il manto di copertura potrà essere esclusivamente in coppi tradizionali.

SPAZI NON EDIFICATI E RECINZIONI

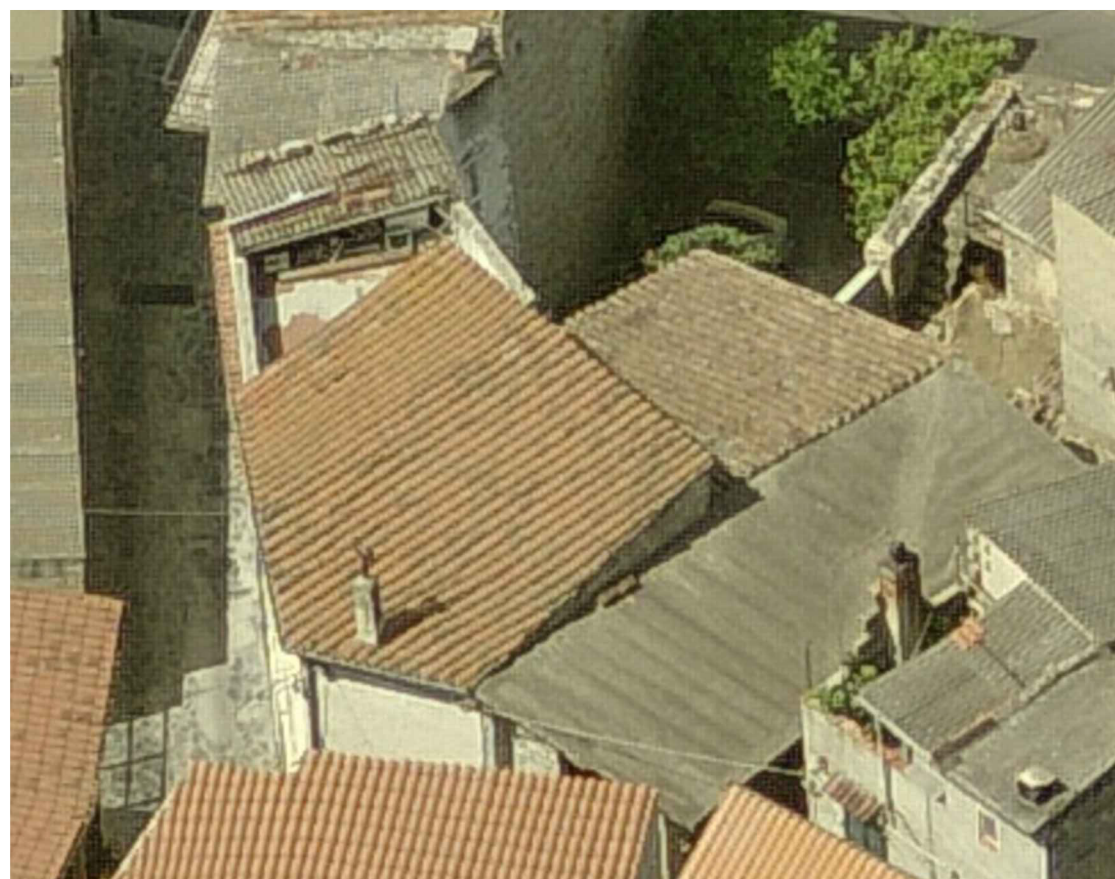
Ortofoto



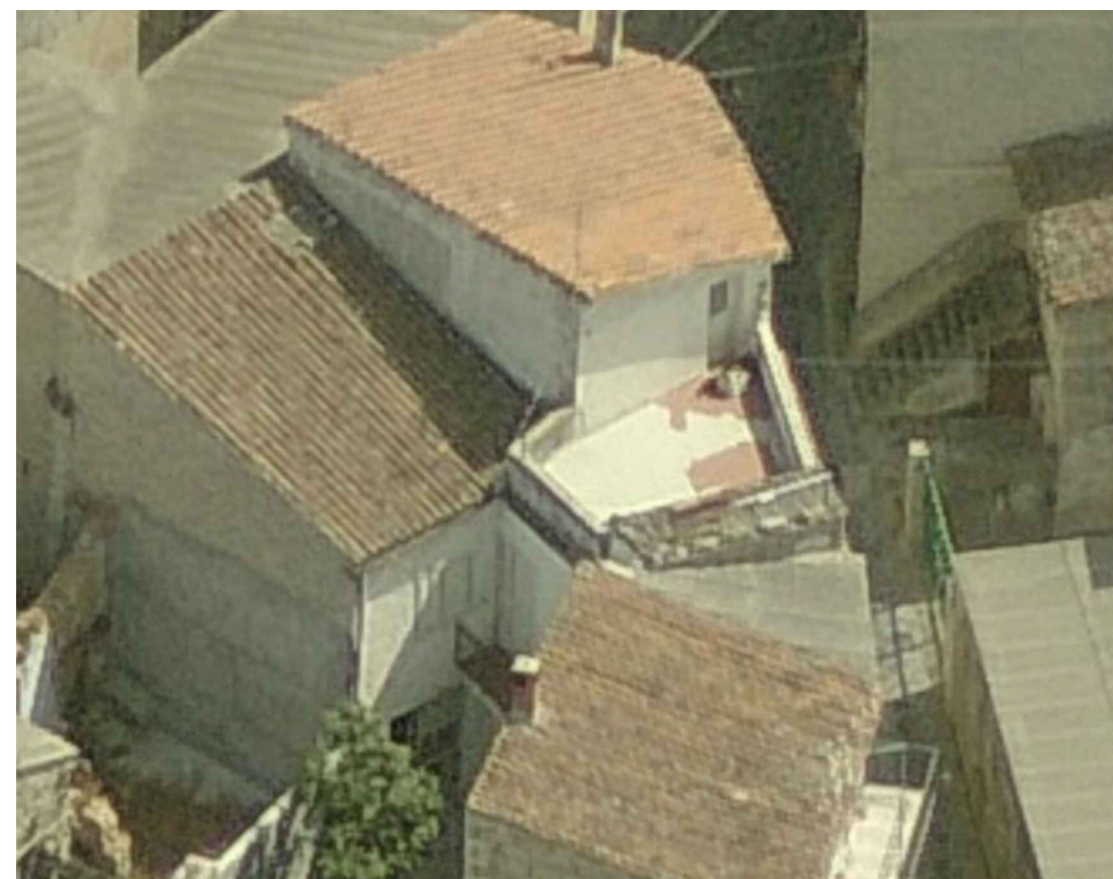
Fotografia aerea_2



Fotografia aerea_1



Fotografia aerea_3



Via Taloro

UNITA' EDILIZIA

3

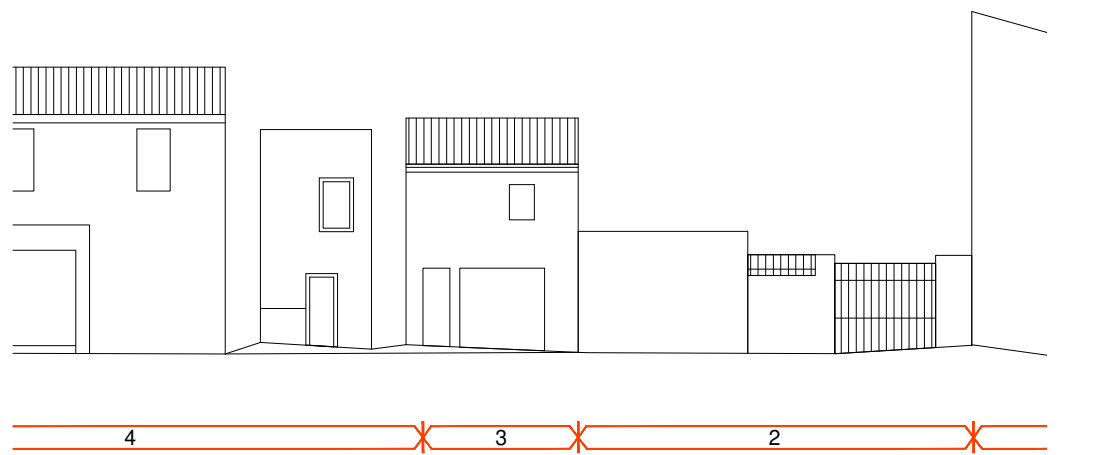
Individuazione planimetrica e Rappresentazione fotografica



Via Taloro

Perimetro unità edilizia n.2

Rilievo grafico e indicazioni di progetto



Via Taloro

Indicazioni sullo stato attuale

INDICAZIONI DI CARATTERE GENERALE

Proprietà	privata	
Superficie lotto	89.00	mq
Superficie coperta	40.00	mq
Volumetria edificata	348.00	mc
Rapporto di copertura	0.45	mq/mq
Indice edificato	3.91	mc/mq

STATO DI CONSERVAZIONE

strutture:	sufficiente
finiture esterne:	scarso

DATAZIONE:

Edificio riconducibile al periodo precedente al 1950

CARATTERI TIPOLOGICI:

TIPO A - Edificio con fronte monocellulare

CONSERVAZIONE TIPOLOGICA:

corpo edilizio tradizionale conservato integralmente nell'impianto e negli elementi costruttivi, che possono presentare sostituzioni minime dei materiali

CLASSIFICAZIONE URBANISTICA:

Zona A1 del P.U.C.

CARATTERI COSTRUTTIVI:

Strutture verticali :	blocchi in pietra
Strutt.orizzontali intermedie:	cls
Copertura:	cemento amianto - tetto terrazzo
Scale esterne:	-----

CARATTERI ARCHITETTONICI ESTERNI

Finitura pareti :	muratura a vista
Porte:	legno; acciaio
Finestre:	legno
Passi carrai:	avvolgibili in acciaio
Sistemi di oscuramento	scurini in legno
Grate:	-----
Soglie:	-----
Balconi:	-----
Parapetti:	-----
Mensele:	-----
Soluzione di gronda:	-----

ELEMENTI DECORATIVI

Cornici di gronda:	-----
Cornici marcapiano:	-----
Cornici finestre:	-----
Altro:	-----

DESTINAZIONE D'USO:

piano terra:	deposito
piano 1°:	-----
piano 2°:	-----
piano 3°:	-----
corpi accessori:	-----

SPAZI NON EDIFICATI

Cortile	retrostante
recinzione	-----

Indicazioni di intervento

INTERVENTI EDILIZI CONSENTITI:

Manutenzione ordinaria e straordinaria; Restauro e risanamento conservativo.

INDICAZIONI ED INDIRIZZI DI INTERVENTO

E' richiesto il mantenimento tipologico e il restauro degli elementi architettonici con il ripristino delle parti alterate e il consolidamento con sostituzione delle parti non recuperabili senza modificare la posizione e la quota degli elementi strutturali.

ALTEZZE, SUPERFICI E VOLUMETRIE

Non sono consentiti interventi di sopraelevazione ed in generale nessun aumento di volumetria e superficie.

RIVESTIMENTI ESTERNI

Il rivestimento ad intonaco, dovrà rispettare le indicazioni stabilite nelle Norme Tecniche d'Attuazione generali. E' vietato l'uso di intonaci e rivestimenti plastici di qualsiasi genere.

APERTURE E SERRAMENTI

Preservare gli infissi esistenti. In caso di necessaria sostituzione è obbligatorio che gli elementi di chiusura abbiano le stesse caratteristiche di quelli sostituiti

ELEMENTI ARCHITETTONICI E DECORATIVI

Gli interventi che coinvolgono le facciate dovranno prevedere l'eliminazione degli elementi e finiture aggiunte che siano in contrasto con le caratteristiche costruttive tradizionali dell'edilizia locale.

COPERTURE

In caso di ripristino o di rifacimento del tetto si dovranno rispettare le caratteristiche attuali e la stessa disposizione delle falde. Preservare o ricostruire il sistema delle tegole aggettanti senza interporre gronde di alcun materiale.

SPAZI NON EDIFICATI E RECINZIONI

Si richiede la sistemazione dell'area di pertinenza a verde e la salvaguardia della recinzione in pietra.

Ortofoto



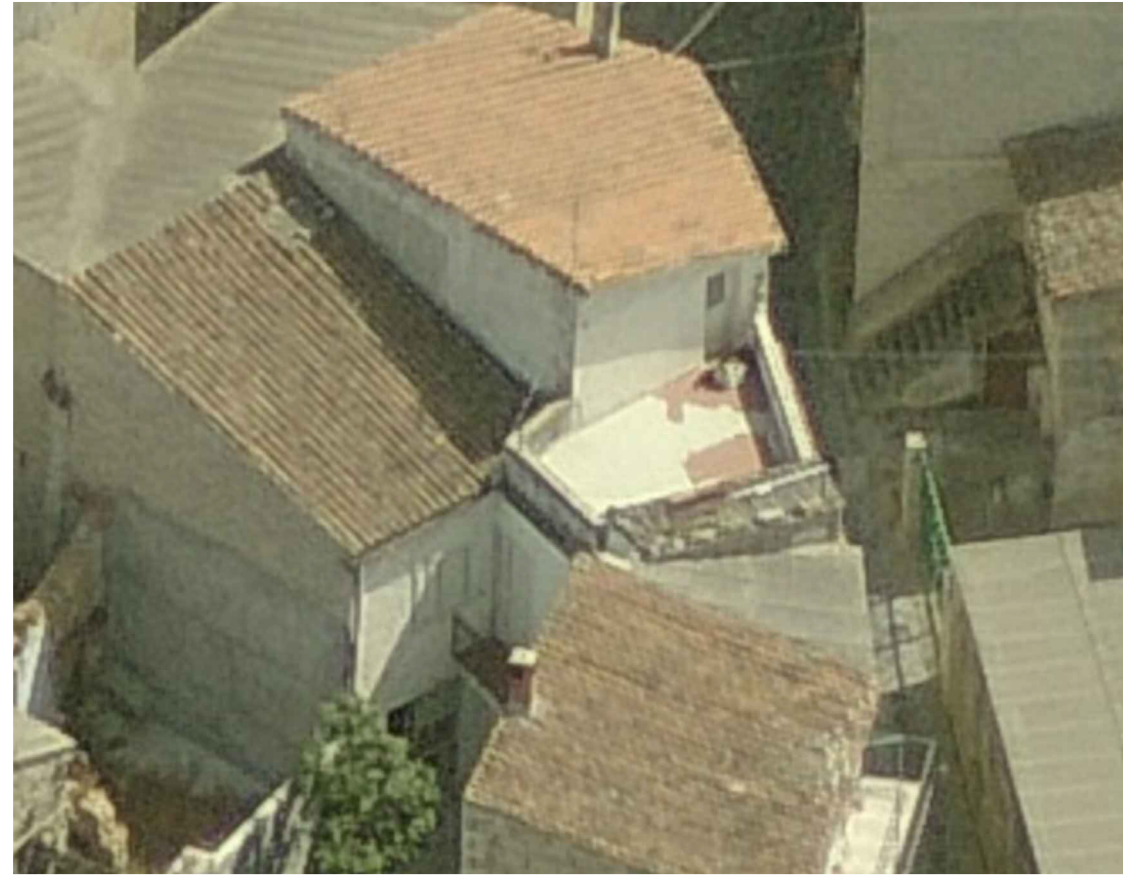
Fotografia aerea_2



Fotografia aerea_1



Fotografia aerea_3



Via Taloro

UNITA' EDILIZIA

4

Individuazione planimetrica e Rappresentazione fotografica



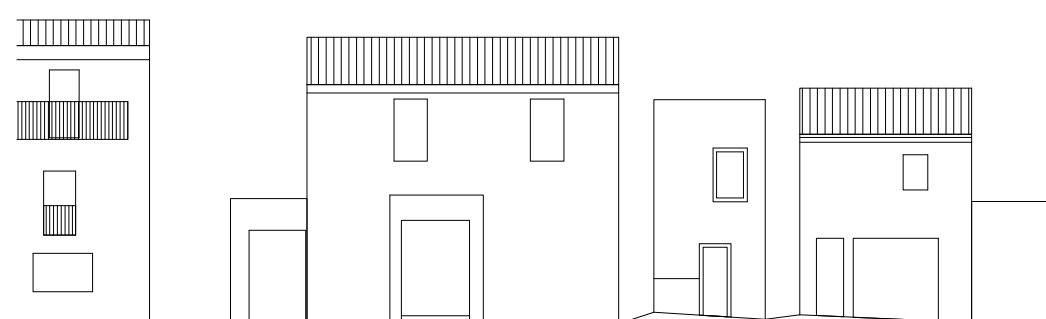
Via Taloro



Via Taloro

Perimetro unità edilizia n.2

Rilievo grafico e indicazioni di progetto



Via Taloro



Indicazioni sullo stato attuale

INDICAZIONI DI CARATTERE GENERALE

Proprietà	privata	
Superficie lotto	89.00	mq
Superficie coperta	40.00	mq
Volumetria edificata	348.00	mc
Rapporto di copertura	0.45	mq/mq
Indice edificato	3.91	mc/mq

STATO DI CONSERVAZIONE

strutture:	buono
finiture esterne:	buono
DATAZIONE:	
Edificio riconducibile al periodo precedente al 1950	

CARATTERI TIPOLOGICI:

TIPO A1 - Edificio con fronte monocellulare e sviluppo completo in altezza

CONSERVAZIONE TIPOLOGICA:

corpo edilizio tradizionale conservato integralmente nell'impianto e negli elementi costruttivi, che possono presentare sostituzioni minime dei materiali

CLASSIFICAZIONE URBANISTICA:

Zona A1 del P.U.C.

CARATTERI COSTRUTTIVI:

Strutture verticali :	blocchi in pietra
Strutt.orizzontali intermedie:	cls
Copertura:	coppi laterizi
Scale esterne:	-----

CARATTERI ARCHITETTONICI ESTERNI

Finitura pareti :	muratura a vista
Porte:	legno
Finestre:	legno
Passi carrai:	serranda metallica
Sistemi di oscuramento	scurini in legno
Grate:	-----
Soglie:	-----
Balconi:	-----
Parapetti:	-----
Mensole:	-----
Soluzione di gronda:	soletta aggettante in granito e smaltimento diretto delle acque tramite oggetto semplice dei coppi canale

ELEMENTI DECORATIVI

Cornici di gronda:	-----
Cornici marcapiano:	-----
Cornici finestre:	-----
Altro:	-----

DESTINAZIONE D'USO:

piano terra:	autorimessa
piano 1°:	abitazione
piano 2°:	-----
piano 3°:	-----
corpi accessori:	-----

SPAZI NON EDIFICATI

Cortile	retrostante
recinzione	muratura in pietra

Indicazioni di intervento

INTERVENTI EDILIZI CONSENTITI:

Manutenzione ordinaria e straordinaria; Restauro e risanamento conservativo.

INDICAZIONI ED INDIRIZZI DI INTERVENTO

E' richiesto il mantenimento tipologico e il restauro degli elementi architettonici con il ripristino delle parti alterate e il consolidamento con sostituzione delle parti non recuperabili senza modificare la posizione e la quota degli elementi strutturali.

ALTEZZE, SUPERFICI E VOLUMETRIE

Non sono consentiti interventi di sopraelevazione ed in generale nessun aumento di volumetria e superficie.

RIVESTIMENTI ESTERNI

Il rivestimento ad intonaco, dovrà rispettare le indicazioni stabilite nelle Norme Tecniche d'Attuazione generali. E' vietato l'uso di intonaci e rivestimenti plastici di qualsiasi genere.

APERTURE E SERRAMENTI

Preservare gli infissi esistenti. In caso di necessaria sostituzione è obbligatorio che gli elementi di chiusura abbiano le stesse caratteristiche di quelli sostituiti

ELEMENTI ARCHITETTONICI E DECORATIVI

Gli interventi che coinvolgono le facciate dovranno prevedere l'eliminazione degli elementi e finiture aggiunte che siano in contrasto con le caratteristiche costruttive tradizionali dell'edilizia locale.

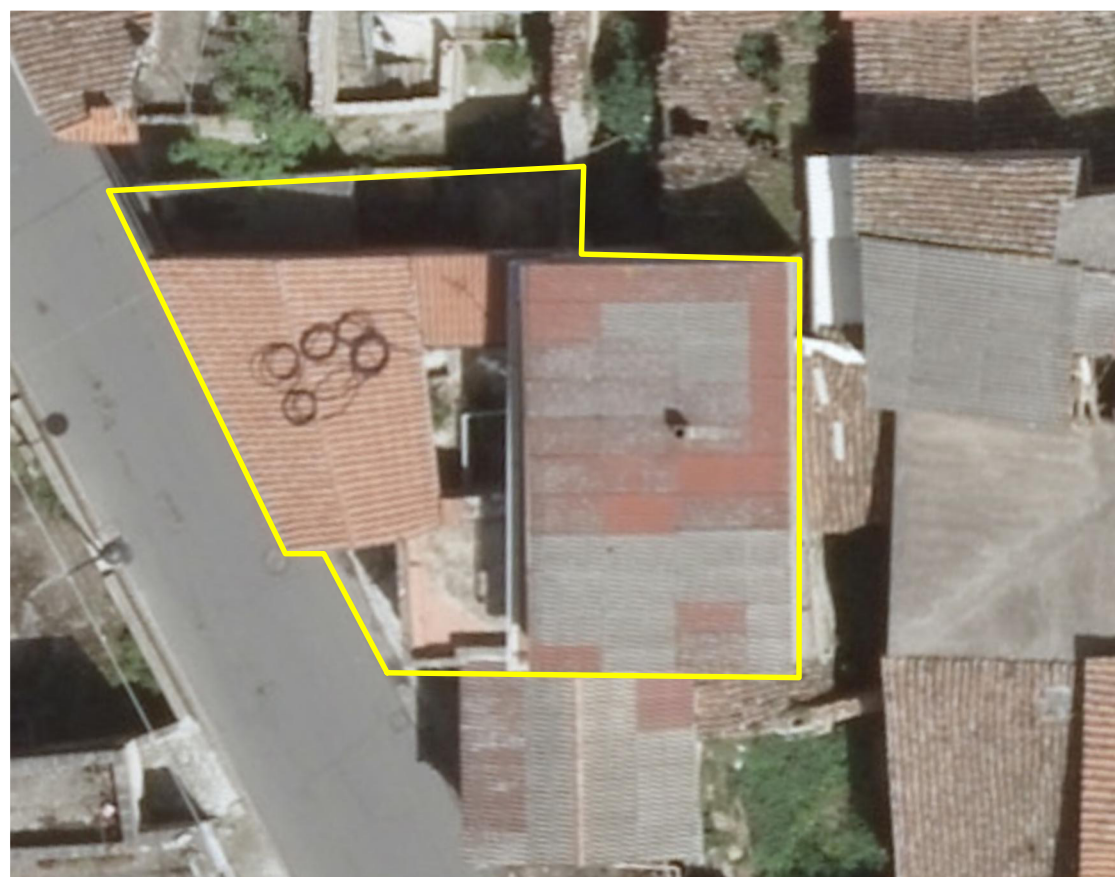
COPERTURE

In caso di ripristino o di rifacimento del tetto si dovranno rispettare le caratteristiche attuali e la stessa disposizione delle falde. Preservare o ricostruire il sistema delle tegole aggettanti senza interporre gronde di alcun materiale.

SPAZI NON EDIFICATI E RECINZIONI

Si richiede la sistemazione dell'area di pertinenza a verde e la salvaguardia della recinzione in pietra.

Ortofoto



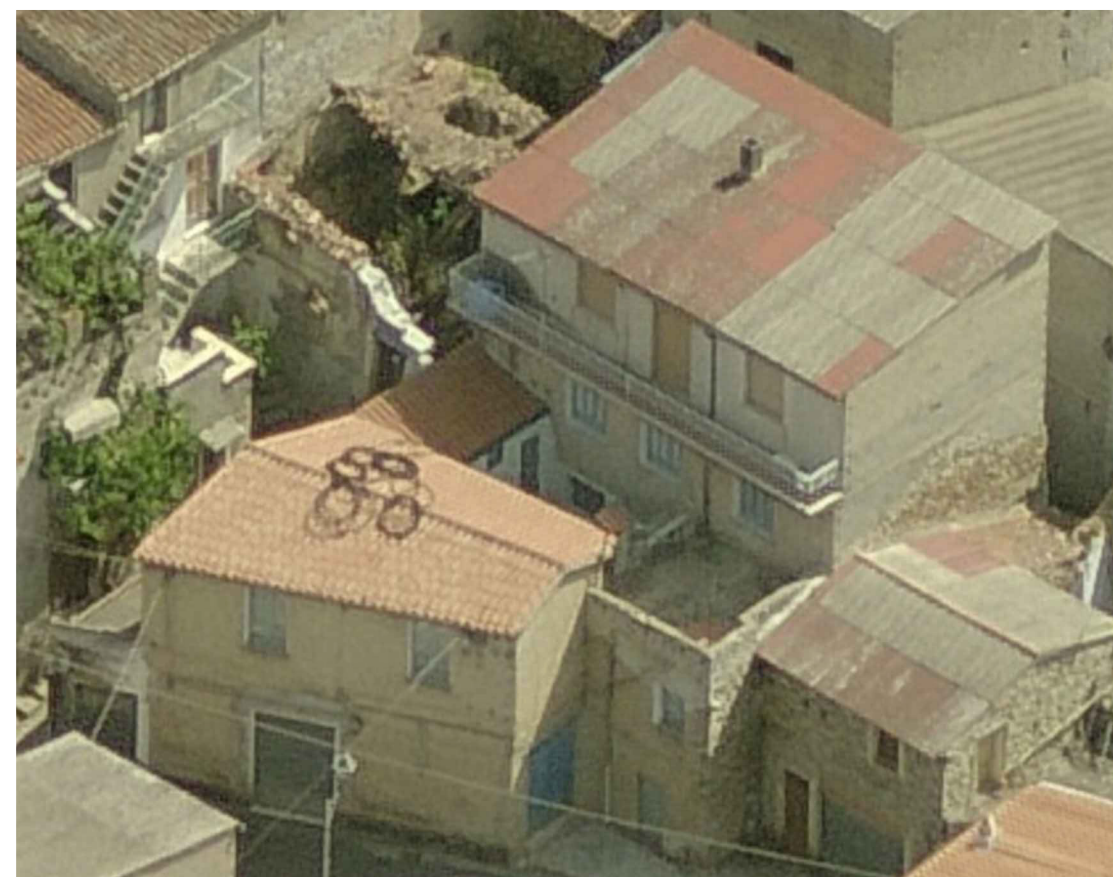
Fotografia aerea_2



Fotografia aerea_1



Fotografia aerea_3



Individuazione planimetrica e Rappresentazione fotografica



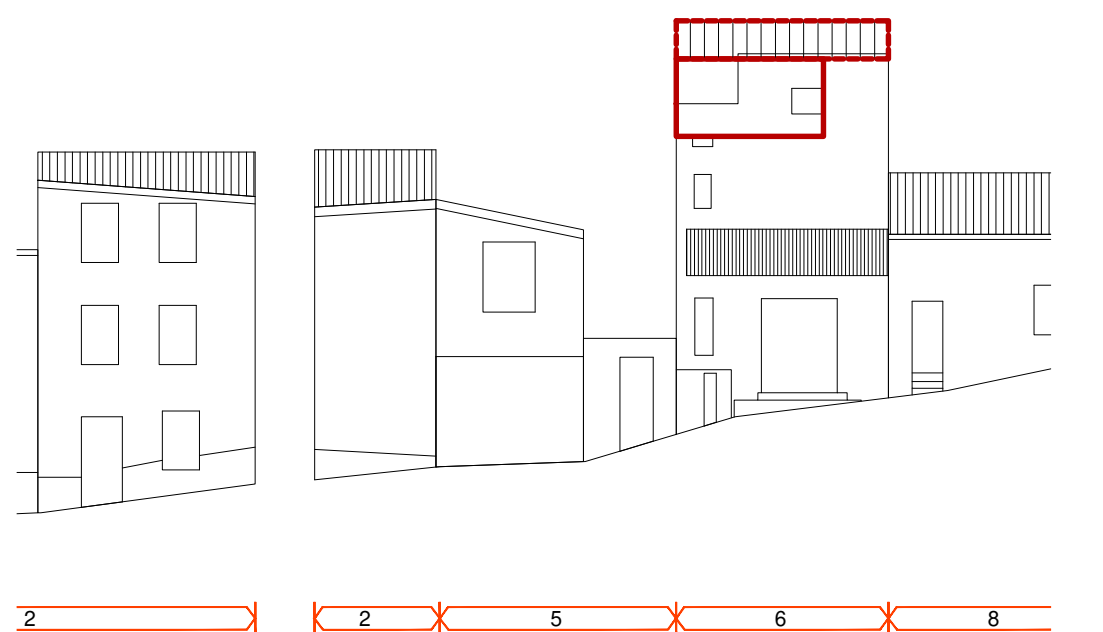
Vico Sant'Anastasio



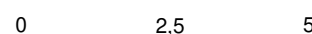
Vico Sant'Anastasio

Perimetro unità edilizia n.5

Rilievo grafico e indicazioni di progetto



Via Sant'Anastasio



Indicazioni sullo stato attuale

INDICAZIONI DI CARATTERE GENERALE

Proprietà	privata	
Superficie lotto	65.00	mq
Superficie coperta	52.00	mq
Volumetria edificata	342.00	mc
Rapporto di copertura	0.80	mq/mq
Indice edificato	5.26	mc/mq

STATO DI CONSERVAZIONE

strutture:	buono
finiture esterne:	buono

DATAZIONE:

Edificio riconducibile al periodo successivo al 1950

CARATTERI TIPOLOGICI:

TIPO G - Edificio non appartenente a nessun tipo edilizio tradizionale

CONSERVAZIONE TIPOLOGICA:

corpo edilizio sostituito o di nuova costruzione incoerente, nell'impianto e nei materiali, con le tipologie tradizionali

CLASSIFICAZIONE URBANISTICA:

Zona A1 del P.U.C.

CARATTERI COSTRUTTIVI:

Strutture verticali :	blocchi in pietra
Strutt.orizzontali intermedie:	cls
Copertura:	coppi laterizi
Scale esterne:	-----

CARATTERI ARCHITETTONICI ESTERNI

Finitura pareti :	muratura a vista
Porte:	legno
Finestre:	-----
Passi carrai:	alluminio
Sistemi di oscuramento	-----
Grate:	-----
Soglie:	granito
Balconi:	-----
Parapetti:	-----
Mensele:	-----
Soluzione di gronda:	-----

ELEMENTI DECORATIVI

Cornici di gronda:	-----
Cornici marcapiano:	-----
Cornici finestre:	-----
Altro:	-----

DESTINAZIONE D'USO:

piano terra:	deposito
piano 1°:	-----
piano 2°:	-----
piano 3°:	-----
corpi accessori:	-----

SPAZI NON EDIFICATI

Cortile	antistante
recinzione	-----

Indicazioni di intervento

INTERVENTI EDILIZI CONSENTITI:
Manutenzione ordinaria e straordinaria;

INDICAZIONI ED INDIRIZZI DI INTERVENTO

Sono consentiti interventi ed opere necessarie alla conservazione e al miglioramento funzionale dell'edificio. Le opere non possono comunque comportare modifiche delle caratteristiche tipologiche originarie.

ALTEZZE, SUPERFICI E VOLUMETRIE

Non è consentito alcun incremento di volumetria e di superficie coperta.

RIVESTIMENTI ESTERNI

Il rivestimento ad intonaco, in caso di integrazione, rifacimento o nuova stesura dovrà rispettare le indicazioni stabilite nelle Norme Tecniche d'Attuazione generali. E' vietato l'uso di intonaci e rivestimenti plastici di qualsiasi genere.

APERTURE E SERRAMENTI

Gli infissi, serramenti ed inferriate devono avere caratteristiche tradizionali per materiali, disegno e tecnica costruttiva. Si richiede la sostituzione degli infissi realizzati con materiali incongrui.

ELEMENTI ARCHITETTONICI E DECORATIVI

Gli interventi che coinvolgono le facciate dovranno prevedere l'eliminazione degli elementi e finiture aggiunte che siano in contrasto con le caratteristiche costruttive tradizionali dell'edilizia locale.

COPERTURE

La conservazione, il ripristino e rifacimento del tetto dovrà rispettare le caratteristiche attuali e la stessa disposizione delle falde. Il manto di copertura potrà essere esclusivamente in coppi tradizionali.

SPAZI NON EDIFICATI E RECINZIONI

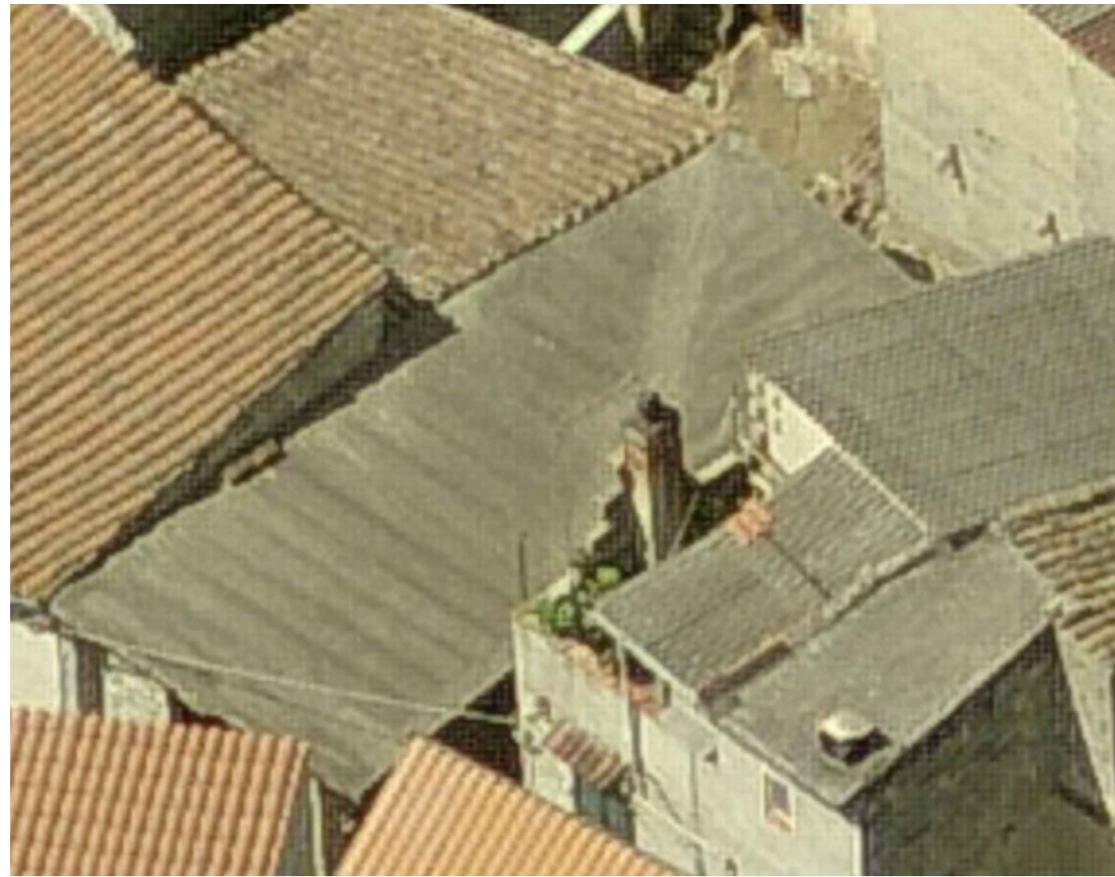
Ortofoto



Fotografia aerea_2



Fotografia aerea_1



Fotografia aerea_3



Individuazione planimetrica e Rappresentazione fotografica



Via Sant'Anastasio

Perimetro unità edilizia n.6

Rilievo grafico e indicazioni di progetto



Via Sant'Anastasio

Indicazioni sullo stato attuale

INDICAZIONI DI CARATTERE GENERALE

Proprietà	privata	
Superficie lotto	78.00	mq
Superficie coperta	78.00	mq
Volumetria edificata	510.00	mc
Rapporto di copertura	1.00	mq/mq
Indice edificato	6.54	mc/mq

STATO DI CONSERVAZIONE

strutture:	sufficiente
finiture esterne:	sufficiente

DATAZIONE:

Edificio riconducibile al periodo precedente al 1950

CARATTERI TIPOLOGICI:

TIPO B1- Edificio con fronte a due cellule e sviluppo completo in altezza

CONSERVAZIONE TIPOLOGICA:

corpo edilizio tradizionale che conserva l'impianto originario e presenta sostituzioni parziali nei materiali e negli elementi costruttivi

CLASSIFICAZIONE URBANISTICA:

Zona A1 del P.U.C.

CARATTERI COSTRUTTIVI:

Strutture verticali :	intonaco
Strutt.orizzontali intermedie:	cls
Copertura:	coppi laterizi - cemento amianto
Scale esterne:	-----

CARATTERI ARCHITETTONICI ESTERNI

Finitura pareti :	intonaco
Porte:	legno
Finestre:	legno - pvc
Passi carrai:	-----
Sistemi di oscuramento	persiane in pvc - avvolgibili in pvc
Grate:	-----
Soglie:	marmo
Balconi:	in aggetto
Parapetti:	ferro
Mensole:	-----
Soluzione di gronda:	soletta aggettante e smaltimento delle acque tramite canale di raccolta e discendenti frontali in plastica

ELEMENTI DECORATIVI

Cornici di gronda:	-----
Cornici marcapiano:	-----
Cornici finestre:	-----
Altro:	-----

DESTINAZIONE D'USO:

piano terra:	abitazione
piano 1°:	abitazione
piano 2°:	abitazione
piano 3°:	-----
corpi accessori:	-----

SPAZI NON EDIFICATI

Cortile	-----
recinzione	-----

Indicazioni di intervento

INTERVENTI EDILIZI CONSENTITI:

Manutenzione ordinaria e straordinaria; Ristrutturazione edilizia; Nuova edificazione; Nuova copertura.

INDICAZIONI ED INDIRIZZI DI INTERVENTO

E' possibile effettuare una nuova edificazione così come riportato negli elaborati grafici di progetto. La ristrutturazione edilizia è consentita per adeguare funzionalmente le strutture esistenti alla nuova situazione di fatto.

ALTEZZE, SUPERFICI E VOLUMETRIE

La nuova edificazione su Via Sant'Anastasio sarà in aderenza con l' unità edilizie 5 e riguarderà una porzione della superficie coperta. La quota d'imposta della sopraelevazione sarà a all'altezza della linea di gronda esistente così come indicato negli elaborati grafici di progetto.

La nuova copertura a tetto interesserà una parte del corpo edilizio, avrà la quota d'imposta sul filo del coronamento murario attuale del prospetto su Via Sant'Anastasio.

RIVESTIMENTI ESTERNI

Il rivestimento ad intonaco, in caso di integrazione, rifacimento o nuova stesura dovrà rispettare le indicazioni stabilite nelle Norme Tecniche d'Attuazione generali. E' vietato l'uso di intonaci e rivestimenti plastici di qualsiasi genere.

APERTURE E SERRAMENTI

Gli infissi, serramenti ed inferriate devono avere caratteristiche tradizionali per materiali, disegno e tecnica costruttiva.

ELEMENTI ARCHITETTONICI E DECORATIVI

Gli interventi che coinvolgono le facciate dovranno prevedere l'eliminazione degli elementi e finiture aggiunte che siano in contrasto con le caratteristiche costruttive tradizionali dell'edilizia locale. Non è permessa la costruzione di balconi in aggetto.

COPERTURE

La copertura della nuova edificazione sarà a due falde così come riportato negli elaborati grafici di progetto, avrà pendenza massima del 35% e il manto di rivestimento in coppi tradizionali. Si prescrive la realizzazione della gronda mediante il metodo delle tegole aggettanti.

SPAZI NON EDIFICATI E RECINZIONI

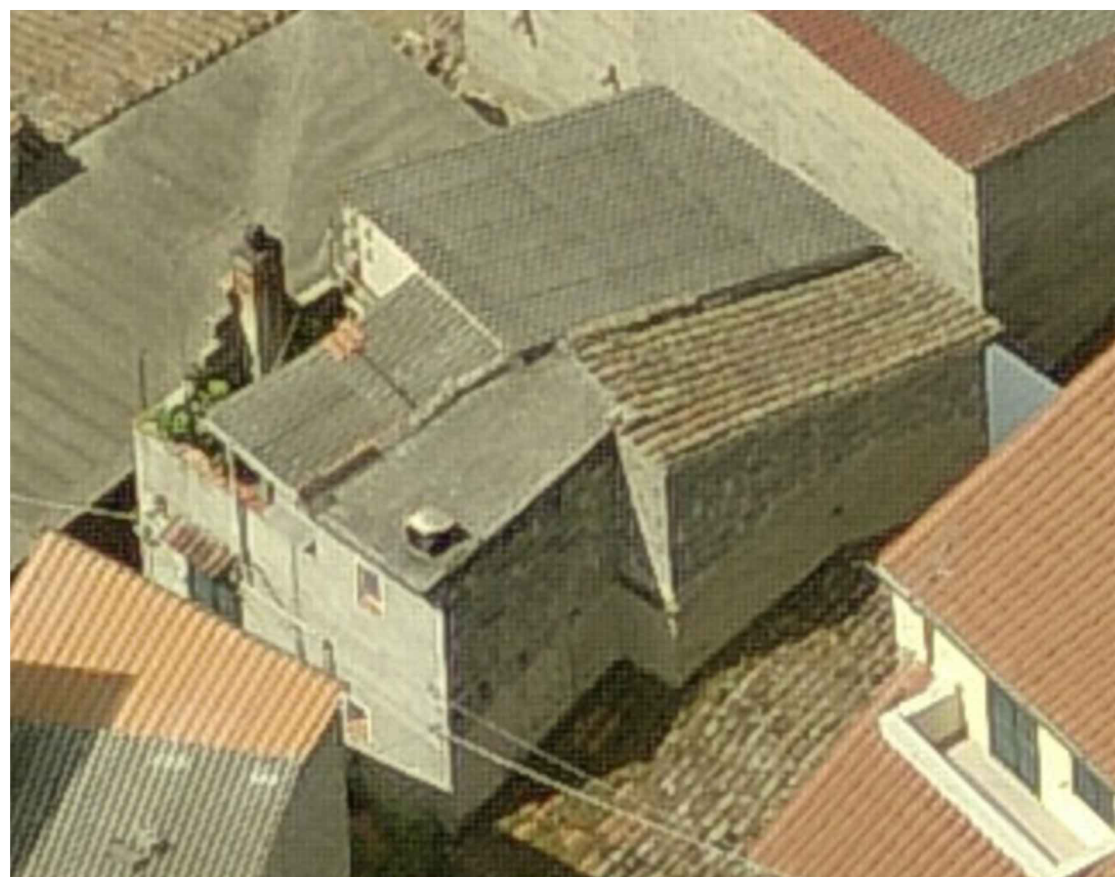
Ortofoto



Fotografia aerea_2



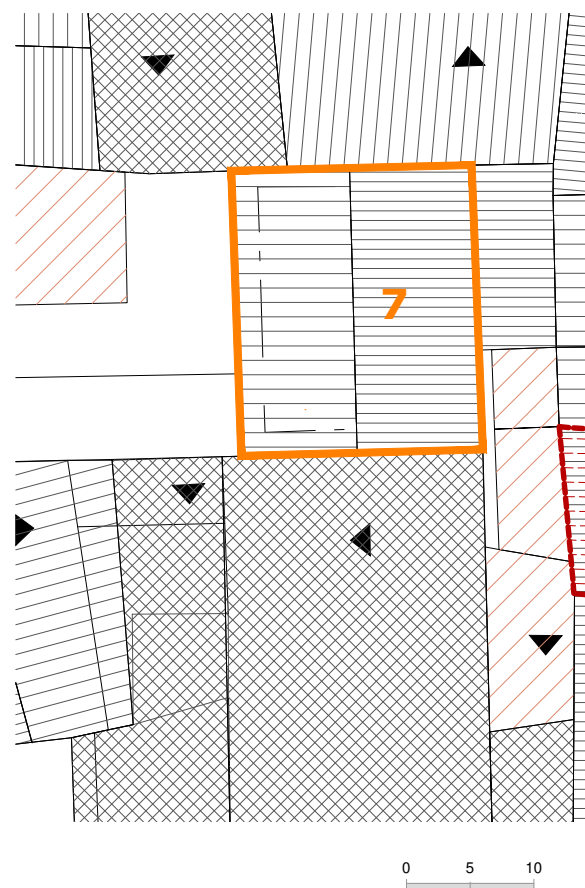
Fotografia aerea_1



Fotografia aerea_3



Individuazione planimetrica e Rappresentazione fotografica



Vico Sant'Anastasio

Perimetro unità edilizia n.7

Rilievo grafico e indicazioni di progetto

Non rilevabile



Indicazioni sullo stato attuale

INDICAZIONI DI CARATTERE GENERALE

Proprietà	privata	
Superficie lotto	51.00	mq
Superficie coperta	51.00	mq
Volumetria edificata	153.00	mc
Rapporto di copertura	1.00	mq/mq
Indice edificato	3.00	mc/mq

STATO DI CONSERVAZIONE

strutture:	scarso
finiture esterne:	scarso

DATAZIONE:

Edificio riconducibile al periodo precedente al 1950

CARATTERI TIPOLOGICI:

TIPO B- Edificio con fronte a due cellule

CONSERVAZIONE TIPOLOGICA:

conservato integralmente

CLASSIFICAZIONE URBANISTICA:

Zona A1 del P.U.C.

CARATTERI COSTRUTTIVI:

Strutture verticali :	blocchi in pietra
Strutt.orizzontali intermedie:	legno
Copertura:	coppi laterizi
Scale esterne:	-----

CARATTERI ARCHITETTONICI ESTERNI

Finitura pareti :	blocchi in pietra
Porte:	legno
Finestre:	-----
Passi carrai:	-----
Sistemi di oscuramento	-----
Grate:	-----
Soglie:	pietra
Balconi:	-----
Parapetti:	-----
Mensele:	-----
Soluzione di gronda:	soletta aggettante e smaltimento diretto delle acque

ELEMENTI DECORATIVI

Cornici di gronda:	-----
Cornici marcapiano:	-----
Cornici finestre:	-----
Altro:	-----

DESTINAZIONE D'USO:

piano terra:	abitazione
piano 1°:	-----
piano 2°:	-----
piano 3°:	-----
corpi accessori:	-----

SPAZI NON EDIFICATI

Cortile	-----
recinzione	-----

Indicazioni di intervento

INTERVENTI EDILIZI CONSENTITI:

Manutenzione ordinaria e straordinaria; Restauro e risanamento conservativo.

INDICAZIONI ED INDIRIZZI DI INTERVENTO

E' richiesto il mantenimento tipologico e il restauro degli elementi architettonici con il ripristino delle parti alterate e il consolidamento con sostituzione delle parti non recuperabili senza modificare la posizione e la quota degli elementi strutturali.

ALTEZZE, SUPERFICI E VOLUMETRIE

Non sono consentiti interventi di sopraelevazione ed in generale nessun aumento di volumetria e superficie.

RIVESTIMENTI ESTERNI

Il rivestimento ad intonaco, dovrà rispettare le indicazioni stabilite nelle Norme Tecniche d'Attuazione generali. E' vietato l'uso di intonaci e rivestimenti plastici di qualsiasi genere.

APERTURE E SERRAMENTI

Preservare gli infissi esistenti. In caso di necessaria sostituzione è obbligatorio che gli elementi di chiusura abbiano le stesse caratteristiche di quelli sostituiti

ELEMENTI ARCHITETTONICI E DECORATIVI

Gli interventi che coinvolgono le facciate dovranno prevedere l'eliminazione degli elementi e finiture aggiunte che siano in contrasto con le caratteristiche costruttive tradizionali dell'edilizia locale.

COPERTURE

In caso di ripristino o di rifacimento del tetto si dovranno rispettare le caratteristiche attuali e la stessa disposizione delle falde. Preservare o ricostruire il sistema delle tegole aggettanti senza interporre gronde di alcun materiale.

SPAZI NON EDIFICATI E RECINZIONI

Si richiede la sistemazione dell'area di pertinenza a verde e la salvaguardia della recinzione in pietra.

Ortofoto



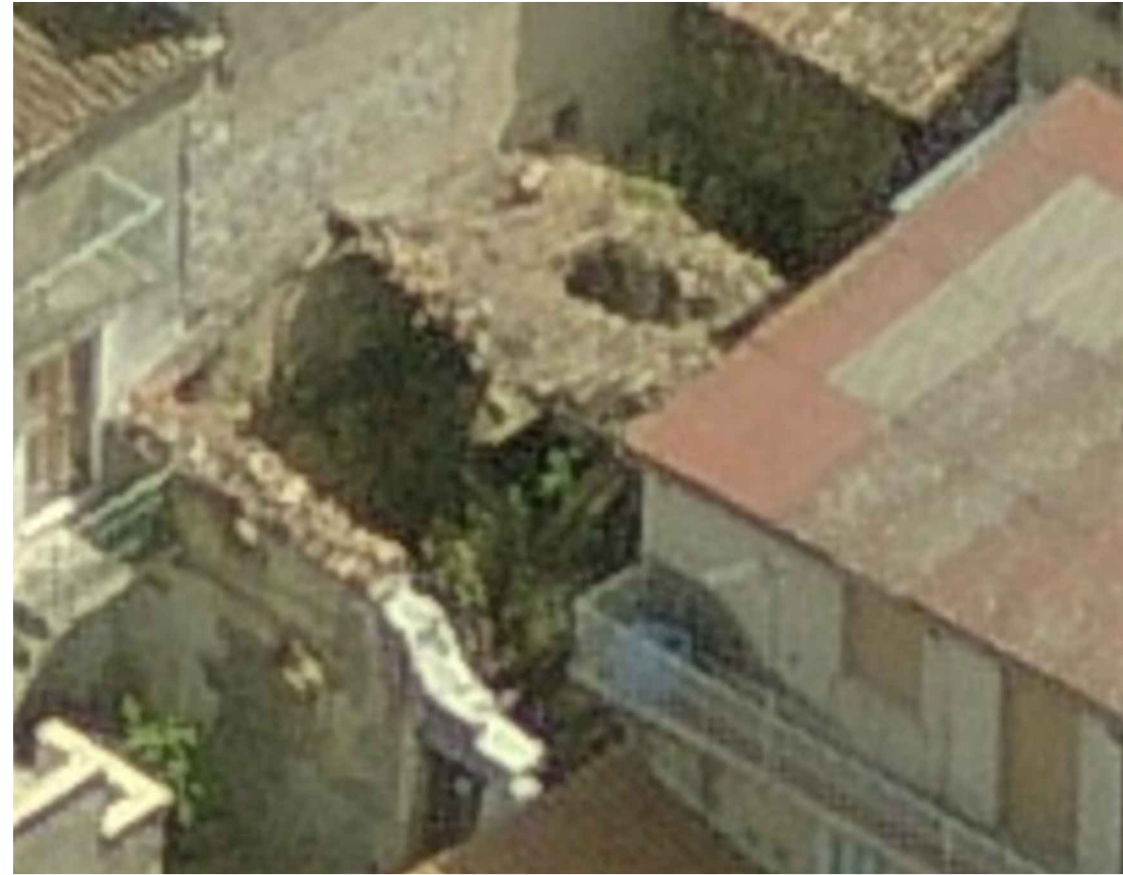
Fotografia aerea_2



Fotografia aerea_1



Fotografia aerea_3



Individuazione planimetrica e Rappresentazione fotografica



Vico Sant'Anastasio

Perimetro unità edilizia n.8

Rilievo grafico e indicazioni di progetto



Vico Sant'Anastasio

INDICAZIONI DI CARATTERE GENERALE

Proprietà	privata	
Superficie lotto	50.00	mq
Superficie coperta	50.00	mq
Volumetria edificata	150.00	mc
Rapporto di copertura	1.00	mq/mq
Indice edificato	3.00	mc/mq

STATO DI CONSERVAZIONE

strutture:	sufficiente
finiture esterne:	scarso

DATAZIONE:

Edificio riconducibile al periodo precedente al 1950

CARATTERI TIPOLOGICI:

TIPO B - Edificio con fronte a due cellule

CONSERVAZIONE TIPOLOGICA:

corpo edilizio tradizionale conservato integralmente nell'impianto e negli elementi costruttivi, che possono presentare sostituzioni minime dei materiali

CLASSIFICAZIONE URBANISTICA:

Zona A1 del P.U.C.

CARATTERI COSTRUTTIVI:

Strutture verticali :	intonaco
Strutt. orizzontali intermedie:	legno
Copertura:	coppi laterizi
Scale esterne:	-----

CARATTERI ARCHITETTONICI ESTERNI

Finitura pareti :	intonaco
Porte:	legno
Finestre:	legno
Passi carrai:	-----
Sistemi di oscuramento	scurini in legno
Grate:	-----
Soglie:	pietra
Balconi:	-----
Parapetti:	-----
Mensole:	-----

Soluzione di gronda: soletta aggettante realizzata con una fila di tegole convesse e smaltimento diretto delle acque

ELEMENTI DECORATIVI

Cornici di gronda:	-----
Cornici marcapiano:	-----
Cornici finestre:	-----
Altro:	-----

DESTINAZIONE D'USO:

piano terra:	abitazione
piano 1°:	-----
piano 2°:	-----
piano 3°:	-----
corpi accessori:	-----

SPAZI NON EDIFICATI

Cortile	-----
recinzione	-----

INTERVENTI EDILIZI CONSENTITI:

Manutenzione ordinaria e straordinaria; Restauro e risanamento conservativo.

INDICAZIONI ED INDIRIZZI DI INTERVENTO

E' richiesto il mantenimento tipologico e il restauro degli elementi architettonici con il ripristino delle parti alterate e il consolidamento con sostituzione delle parti non recuperabili senza modificare la posizione e la quota degli elementi strutturali.

ALTEZZE, SUPERFICI E VOLUMETRIE

Non sono consentiti interventi di sopraelevazione ed in generale nessun aumento di volumetria e superficie.

RIVESTIMENTI ESTERNI

Il rivestimento ad intonaco, dovrà rispettare le indicazioni stabilite nelle Norme Tecniche d'Attuazione generali. E' vietato l'uso di intonaci e rivestimenti plastici di qualsiasi genere.

APERTURE E SERRAMENTI

Preservare gli infissi esistenti. In caso di necessaria sostituzione è obbligatorio che gli elementi di chiusura abbiano le stesse caratteristiche di quelli sostituiti

ELEMENTI ARCHITETTONICI E DECORATIVI

Gli interventi che coinvolgono le facciate dovranno prevedere l'eliminazione degli elementi e finiture aggiunte che siano in contrasto con le caratteristiche costruttive tradizionali dell'edilizia locale.

COPERTURE

In caso di ripristino o di rifacimento del tetto si dovranno rispettare le caratteristiche attuali e la stessa disposizione delle falde. Preservare o ricostruire il sistema delle tegole aggettanti senza interporre gronde di alcun materiale.

SPAZI NON EDIFICATI E RECINZIONI

Indicazioni sullo stato attuale

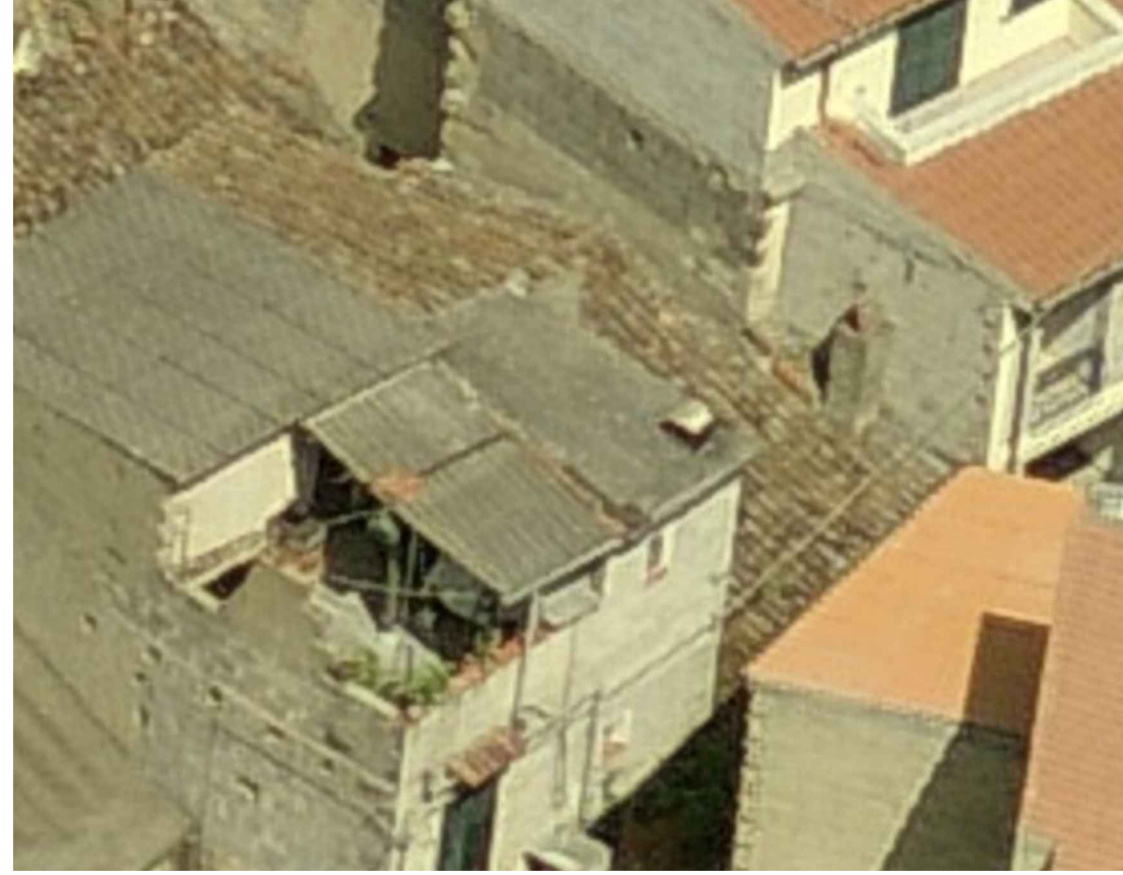
Indicazioni di intervento

COMUNE DI OLZAI - PIANO PARTICOLAREGGIATO DEL CENTRO DI ANTICA E PRIMA FORMAZIONE

Ortofoto



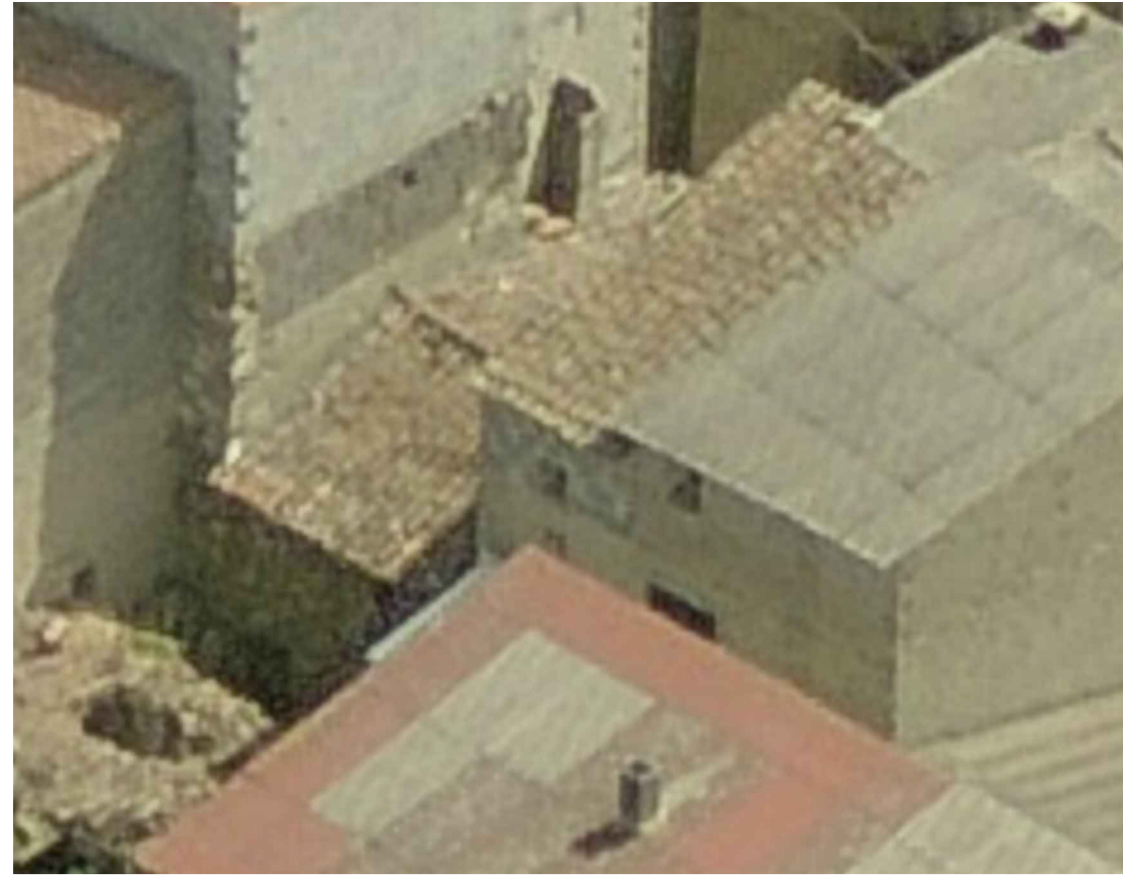
Fotografia aerea_2



Fotografia aerea_1



Fotografia aerea_3



Via Sant'Anastasio

Individuazione planimetrica e Rappresentazione fotografica



Via Sant'Anastasio

Perimetro unità edilizia n.9

Rilievo grafico e indicazioni di progetto



Indicazioni sullo stato attuale

INDICAZIONI DI CARATTERE GENERALE

Proprietà	privata	
Superficie lotto	91.00	mq
Superficie coperta	91.00	mq
Volumetria edificata	696.00	mc
Rapporto di copertura	1.00	mq/mq
Indice edificato	7.65	mc/mq

STATO DI CONSERVAZIONE

strutture:	buono
finiture esterne:	buono

DATAZIONE:

Edificio riconducibile al periodo precedente al 1950 con modifiche successive

CARATTERI TIPOLOGICI:

TIPO G - Edificio non riconducibile ad alcun tipo edilizio tradizionale

CONSERVAZIONE TIPOLOGICA:

corpo edilizio sostituito o di nuova costruzione incoerente, nell'impianto e nei materiali, con le tipologie tradizionali

CLASSIFICAZIONE URBANISTICA:

Zona A1 del P.U.C.

CARATTERI COSTRUTTIVI:

Strutture verticali :	blocchi in pietra
Strutt.orizzontali intermedie:	cls
Copertura:	coppi laterizi
Scale esterne:	-----

CARATTERI ARCHITETTONICI ESTERNI

Finitura pareti :	intonaco; pietra a vista
Porte:	legno
Finestre:	pvc
Passi carrai:	-----
Sistemi di oscuramento	persiane in pvc
Grate:	-----
Soglie:	granito
Balconi:	a filo facciata
Parapetti:	ferro
Mensole:	-----

Soluzione di gronda: soletta aggettante e smaltimento delle acque tramite canale di raccolta e discendenti frontali in metallo

ELEMENTI DECORATIVI

Cornici di gronda:	-----
Cornici marcapiano:	-----
Cornici finestre:	-----
Altro:	-----

DESTINAZIONE D'USO:

piano terra:	abitazione
piano 1°:	abitazione
piano 2°:	-----
piano 3°:	-----
corpi accessori:	-----

SPAZI NON EDIFICATI

Cortile	-----
recinzione	-----

Indicazioni di intervento

INTERVENTI EDILIZI CONSENTITI:
Manutenzione ordinaria e straordinaria;

INDICAZIONI ED INDIRIZZI DI INTERVENTO

Sono consentiti interventi ed opere necessarie alla conservazione e al miglioramento funzionale dell'edificio. Le opere non possono comunque comportare modifiche delle caratteristiche tipologiche originarie.

ALTEZZE, SUPERFICI E VOLUMETRIE

Non è consentito alcun incremento di volumetria e di superficie coperta.

RIVESTIMENTI ESTERNI

Il rivestimento ad intonaco, in caso di integrazione, rifacimento o nuova stesura dovrà rispettare le indicazioni stabilite nelle Norme Tecniche d'Attuazione generali. E' vietato l'uso di intonaci e rivestimenti plastici di qualsiasi genere.

APERTURE E SERRAMENTI

Gli infissi, serramenti ed inferriate devono avere caratteristiche tradizionali per materiali, disegno e tecnica costruttiva. Si richiede la sostituzione degli infissi realizzati con materiali incongrui.

ELEMENTI ARCHITETTONICI E DECORATIVI

Gli interventi che coinvolgono le facciate dovranno prevedere l'eliminazione degli elementi e finiture aggiunte che siano in contrasto con le caratteristiche costruttive tradizionali dell'edilizia locale.

COPERTURE

La conservazione, il ripristino e rifacimento del tetto dovrà rispettare le caratteristiche attuali e la stessa disposizione delle falde. Il manto di copertura potrà essere esclusivamente in coppi tradizionali.

SPAZI NON EDIFICATI E RECINZIONI

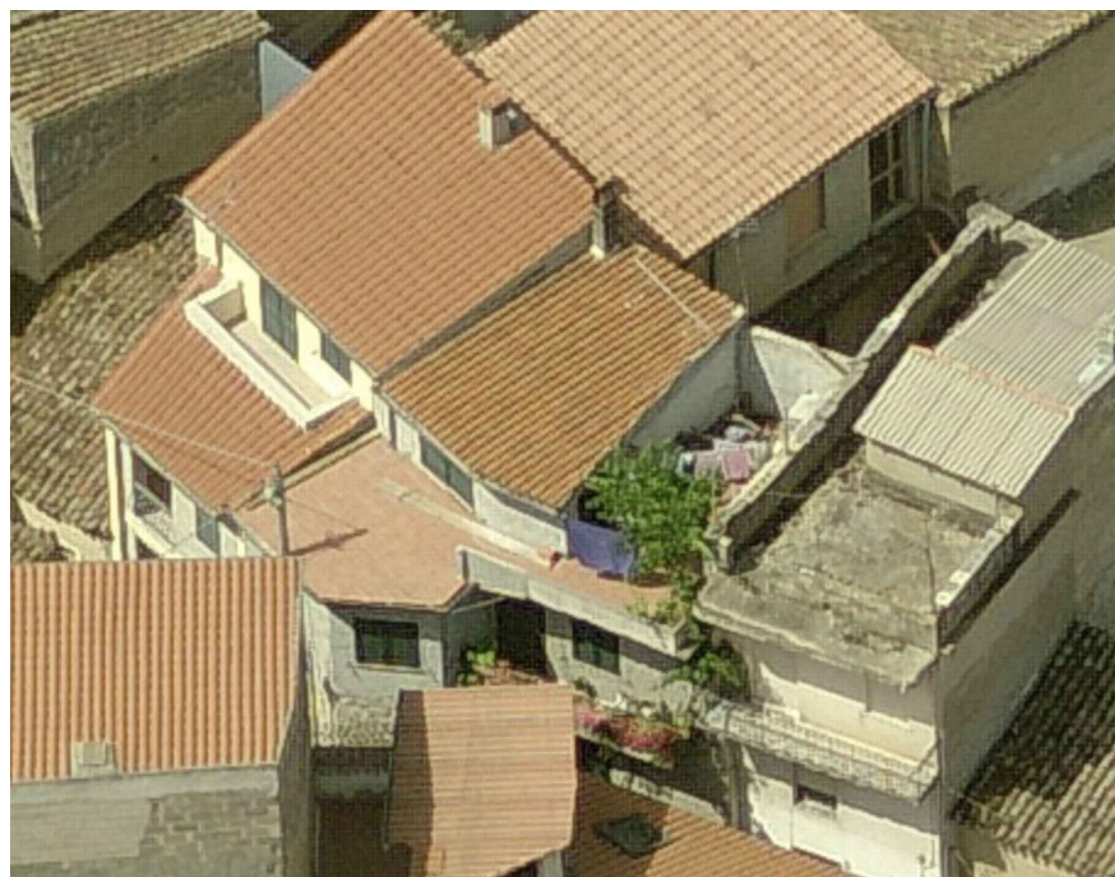
Ortofoto



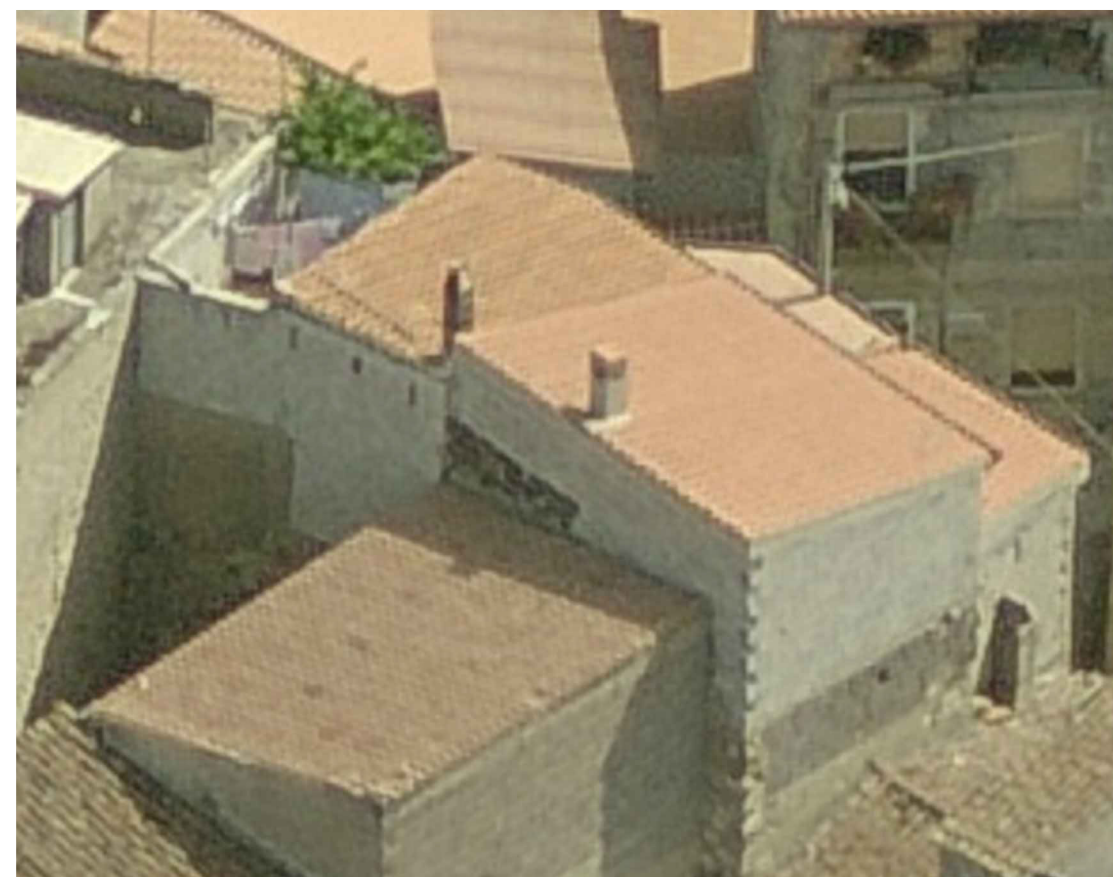
Fotografia aerea_2



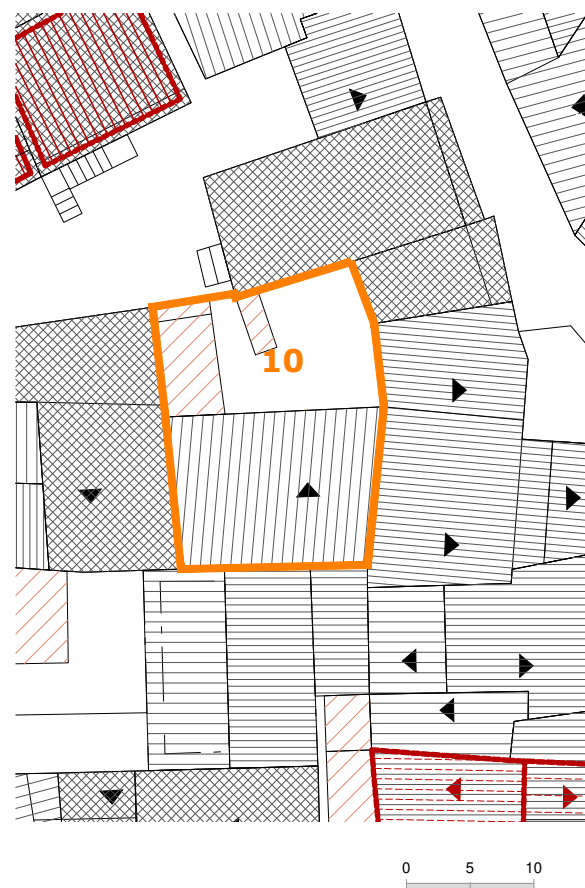
Fotografia aerea_1



Fotografia aerea_3



Individuazione planimetrica e Rappresentazione fotografica



Vico Sant'Anastasio

Perimetro unità edilizia n.10

Rilievo grafico e indicazioni di progetto

edificio non rilevabile



Indicazioni sullo stato attuale

INDICAZIONI DI CARATTERE GENERALE

Proprietà	privata	
Superficie lotto	82.00	mq
Superficie coperta	43.00	mq
Volumetria edificata	396.00	mc
Rapporto di copertura	0.52	mq/mq
Indice edificato	4.83	mc/mq

STATO DI CONSERVAZIONE

strutture:	sufficiente
finiture esterne:	scarso

DATAZIONE:

Edificio riconducibile al periodo precedente al 1950 con modifiche successive

CARATTERI TIPOLOGICI:

TIPO G - Edificio non riconducibile ad alcun tipo edilizio tradizionale

CONSERVAZIONE TIPOLOGICA:

corpo edilizio sostituito o di nuova costruzione incoerente, nell'impianto e nei materiali, con le tipologie tradizionali

CLASSIFICAZIONE URBANISTICA:

Zona A1 del P.U.C.

CARATTERI COSTRUTTIVI:

Strutture verticali :	blocchi in pietra e cls
Strutt.orizzontali intermedie:	cls
Copertura:	coppi laterizi
Scale esterne:	-----

CARATTERI ARCHITETTONICI ESTERNI

Finitura pareti :	-----
Porte:	legno
Finestre:	legno
Passi carrai:	cancello in ferro
Sistemi di oscuramento	avvolgibili in pvc
Grate:	ferro
Soglie:	marmo
Balconi:	a filo facciata in aggetto
Parapetti:	ferro
Mensole:	-----
Soluzione di gronda:	soletta aggettante e smaltimento delle acque tramite canale di raccolta e discendenti frontali in metallo

ELEMENTI DECORATIVI

Cornici di gronda:	-----
Cornici marcapiano:	-----
Cornici finestre:	-----
Altro:	-----

DESTINAZIONE D'USO:

piano terra:	abitazione
piano 1°:	abitazione
piano 2°:	abitazione
piano 3°:	-----
corpi accessori:	-----

SPAZI NON EDIFICATI

Cortile	antistante
recinzione	muratura

Indicazioni di intervento

INTERVENTI EDILIZI CONSENTITI:
Manutenzione ordinaria e straordinaria;

INDICAZIONI ED INDIRIZZI DI INTERVENTO

Sono consentiti interventi ed opere necessarie alla conservazione e al miglioramento funzionale dell'edificio. Le opere non possono comunque comportare modifiche delle caratteristiche tipologiche originarie.

ALTEZZE, SUPERFICI E VOLUMETRIE

Non è consentito alcun incremento di volumetria e di superficie coperta.

RIVESTIMENTI ESTERNI

Il rivestimento ad intonaco, in caso di integrazione, rifacimento o nuova stesura dovrà rispettare le indicazioni stabilite nelle Norme Tecniche d'Attuazione generali. E' vietato l'uso di intonaci e rivestimenti plastici di qualsiasi genere.

APERTURE E SERRAMENTI

Gli infissi, serramenti ed inferriate devono avere caratteristiche tradizionali per materiali, disegno e tecnica costruttiva. Si richiede la sostituzione degli infissi realizzati con materiali incongrui.

ELEMENTI ARCHITETTONICI E DECORATIVI

Gli interventi che coinvolgono le facciate dovranno prevedere l'eliminazione degli elementi e finiture aggiunte che siano in contrasto con le caratteristiche costruttive tradizionali dell'edilizia locale.

COPERTURE

La conservazione, il ripristino e rifacimento del tetto dovrà rispettare le caratteristiche attuali e la stessa disposizione delle falde. Il manto di copertura potrà essere esclusivamente in coppi tradizionali.

SPAZI NON EDIFICATI E RECINZIONI

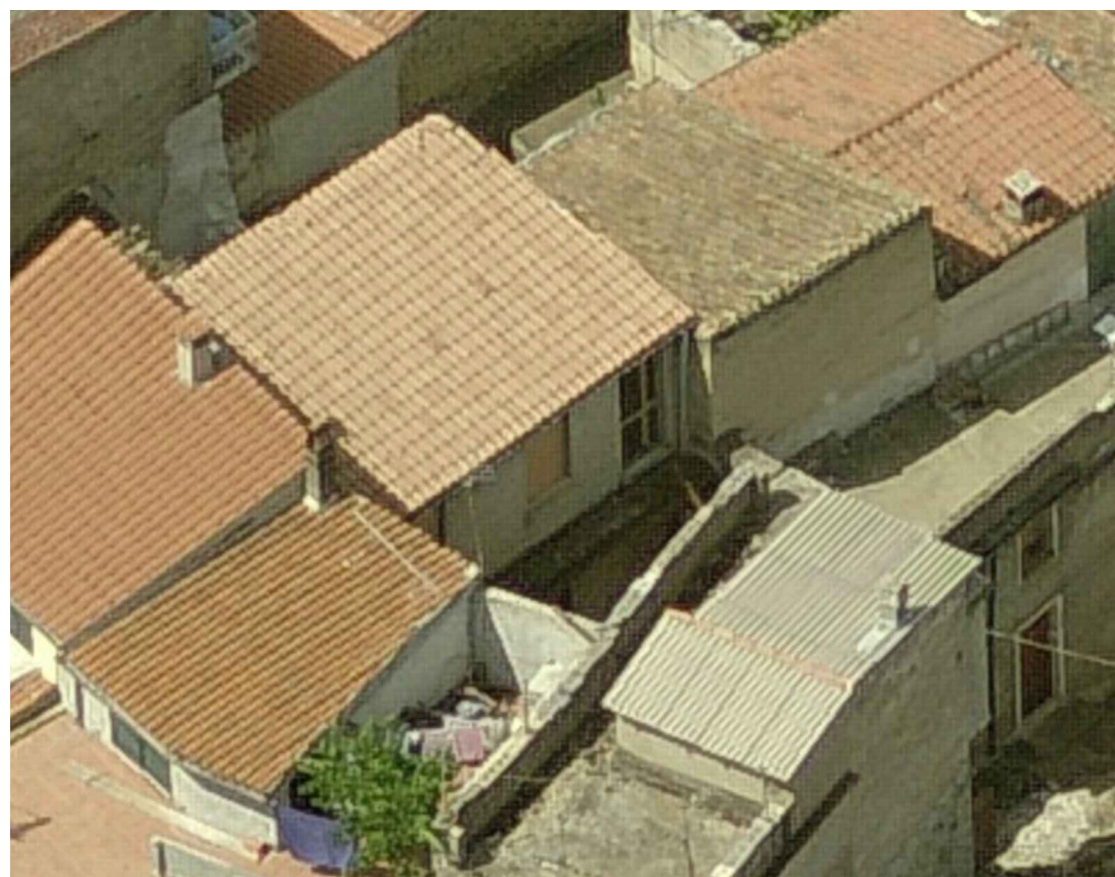
Ortofoto



Fotografia aerea_2



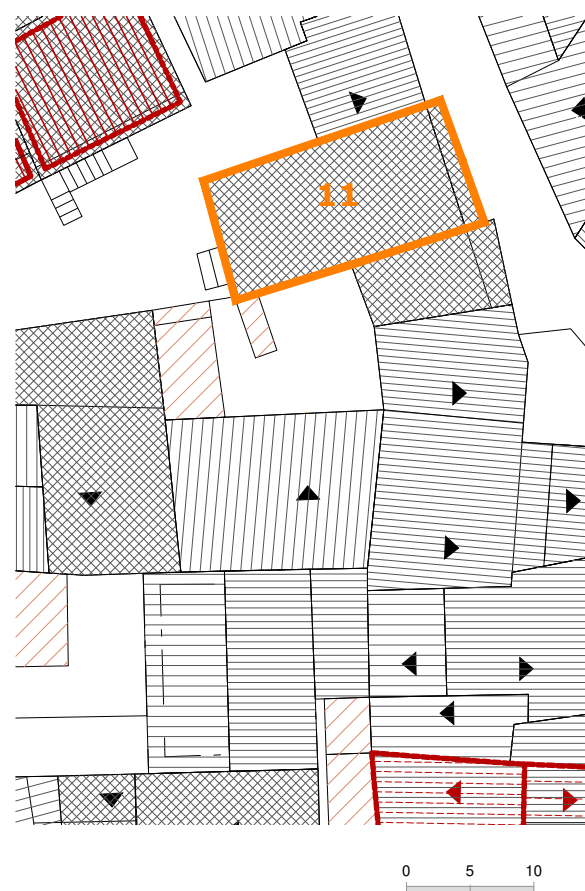
Fotografia aerea_1



Fotografia aerea_3



Individuazione planimetrica e Rappresentazione fotografica



Vico Sant'Anastasio

Perimetro unità edilizia n.11

Rilievo grafico e indicazioni di progetto



Vico Sant'Anastasio

INDICAZIONI DI CARATTERE GENERALE

Proprietà	privata	
Superficie lotto	45.00	mq
Superficie coperta	45.00	mq
Volumetria edificata	405.00	mc
Rapporto di copertura	1.00	mq/mq
Indice edificato	9.00	mc/mq

STATO DI CONSERVAZIONE

strutture:	sufficiente
finiture esterne:	sufficiente

DATAZIONE:

Edificio riconducibile al periodo precedente al 1950 con modifiche successive

CARATTERI TIPOLOGICI:

TIPO B1 - Edificio con fronte a due cellule e sviluppo completo in altezza

CONSERVAZIONE TIPOLOGICA:

corpo edilizio tradizionale che conserva l'impianto originario e presenta sostituzioni parziali nei materiali e negli elementi costruttivi

CLASSIFICAZIONE URBANISTICA:

Zona A1 del P.U.C.

CARATTERI COSTRUTTIVI:

Strutture verticali :	blocchi in pietra
Strutt.orizzontali intermedie:	cls
Copertura:	tetto terrazzo
Scale esterne:	-----

CARATTERI ARCHITETTONICI ESTERNI

Finitura pareti :	intonaco
Porte:	legno
Finestre:	legno
Passi carrai:	-----
Sistemi di oscuramento	avvolgibili in pvc
Grate:	-----
Soglie:	marmo
Balconi:	in aggetto
Parapetti:	ferro
Mensole:	-----

Soluzione di gronda: muretto d'attico e smaltimento delle acque tramite canale di raccolta e discendenti frontali in metallo

ELEMENTI DECORATIVI

Cornici di gronda:	-----
Cornici marcapiano:	-----
Cornici finestre:	-----
Altro:	-----

DESTINAZIONE D'USO:

piano terra:	abitazione
piano 1°:	abitazione
piano 2°:	abitazione
piano 3°:	-----
corpi accessori:	-----

SPAZI NON EDIFICATI

Cortile	-----
recinzione	-----

INTERVENTI EDILIZI CONSENTITI:
Manutenzione ordinaria e straordinaria;

INDICAZIONI ED INDIRIZZI DI INTERVENTO

Sono consentiti interventi ed opere necessarie alla conservazione e al miglioramento funzionale dell'edificio. Le opere non possono comunque comportare modifiche delle caratteristiche tipologiche originarie.

ALTEZZE, SUPERFICI E VOLUMETRIE

Non è consentito alcun incremento di volumetria e di superficie coperta.

RIVESTIMENTI ESTERNI

Il rivestimento ad intonaco, in caso di integrazione, rifacimento o nuova stesura dovrà rispettare le indicazioni stabilite nelle Norme Tecniche d'Attuazione generali. E' vietato l'uso di intonaci e rivestimenti plastici di qualsiasi genere.

APERTURE E SERRAMENTI

Gli infissi, serramenti ed inferriate devono avere caratteristiche tradizionali per materiali, disegno e tecnica costruttiva. Si richiede la sostituzione degli infissi realizzati con materiali incongrui.

ELEMENTI ARCHITETTONICI E DECORATIVI

Gli interventi che coinvolgono le facciate dovranno prevedere l'eliminazione degli elementi e finiture aggiunte che siano in contrasto con le caratteristiche costruttive tradizionali dell'edilizia locale.

COPERTURE

La conservazione, il ripristino e rifacimento del tetto dovrà rispettare le caratteristiche attuali e la stessa disposizione delle falde. Il manto di copertura potrà essere esclusivamente in coppi tradizionali.

SPAZI NON EDIFICATI E RECINZIONI

Indicazioni sullo stato attuale

Indicazioni di intervento

COMUNE DI OLZAI - PIANO PARTICOLAREGGIATO DEL CENTRO DI ANTICA E PRIMA FORMAZIONE

Ortofoto



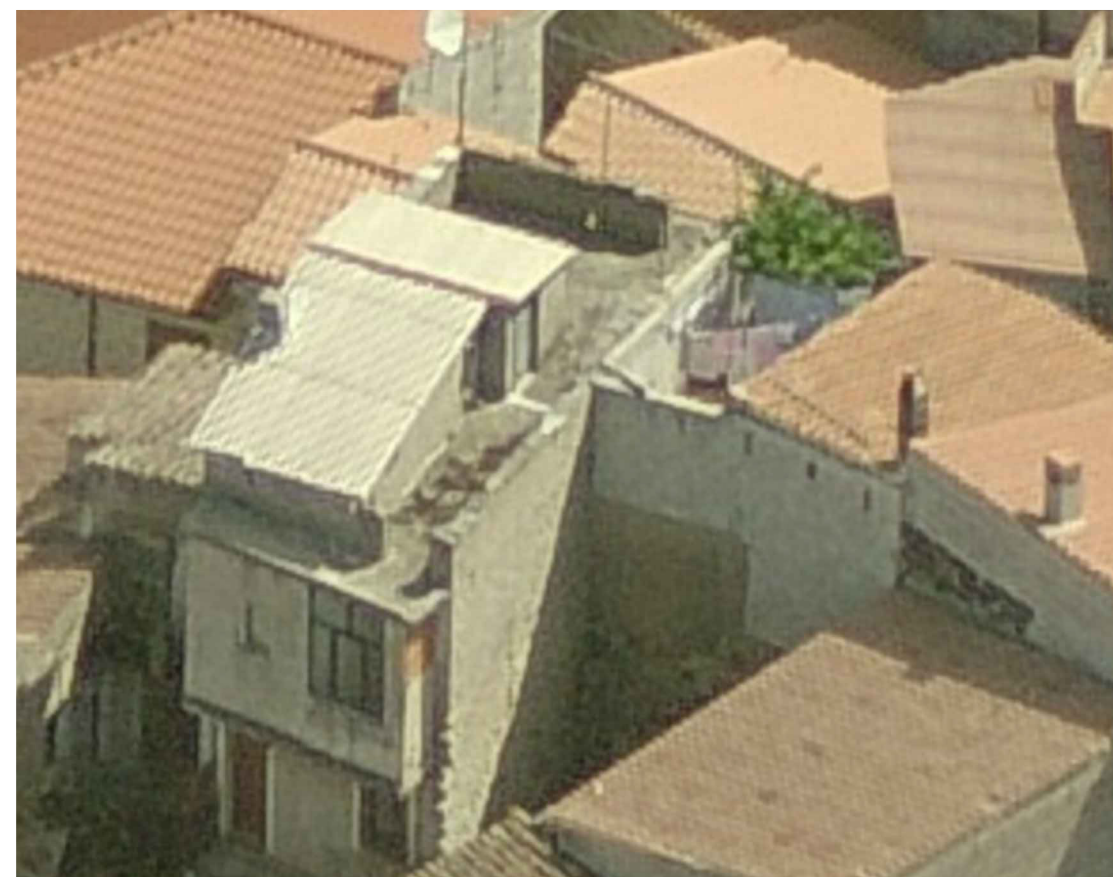
Fotografia aerea_2



Fotografia aerea_1

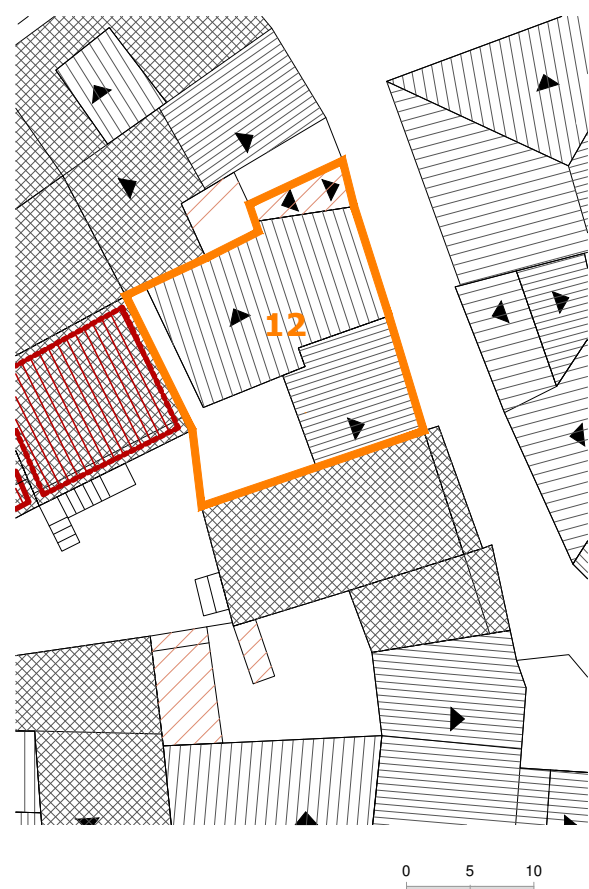


Fotografia aerea_3



Via Sant'Anastasio

Individuazione planimetrica e Rappresentazione fotografica



Via Sant'Anastasio



Vico Sant'Anastasio

Perimetro unità edilizia n.12

Rilievo grafico e indicazioni di progetto



Via Sant'Anastasio

Indicazioni sullo stato attuale

INDICAZIONI DI CARATTERE GENERALE

Proprietà	privata	
Superficie lotto	85.00	mq
Superficie coperta	57.00	mq
Volumetria edificata	420.00	mc
Rapporto di copertura	0.67	mq/mq
Indice edificato	4.94	mc/mq

STATO DI CONSERVAZIONE

strutture:	sufficiente
finiture esterne:	sufficiente

DATAZIONE:

Edificio riconducibile al periodo precedente al 1950 con modifiche successive

CARATTERI TIPOLOGICI:

TIPO B1 - Edificio con fronte a due cellule e sviluppo completo in altezza

CONSERVAZIONE TIPOLOGICA:

corpo edilizio tradizionale che conserva l'impianto originario e presenta sostituzioni parziali nei materiali e negli elementi costruttivi

CLASSIFICAZIONE URBANISTICA:

Zona A1 del P.U.C.

CARATTERI COSTRUTTIVI:

Strutture verticali :	blocchi in pietra
Strutt.orizzontali intermedie:	cls
Copertura:	coppi laterizi
Scale esterne:	-----

CARATTERI ARCHITETTONICI ESTERNI

Finitura pareti :	intonaco
Porte:	legno
Finestre:	legno
Passi carrai:	-----
Sistemi di oscuramento	scurini in legno
Grate:	-----
Soglie:	marmo
Balconi:	in aggetto
Parapetti:	ferro
Mensole:	-----
Soluzione di gronda:	aggetto di travicelli lignei e smaltimento diretto delle acque

ELEMENTI DECORATIVI

Cornici di gronda:	-----
Cornici marcapiano:	-----
Cornici finestre:	-----
Altro:	-----

DESTINAZIONE D'USO:

piano terra:	abitazione
piano 1°:	abitazione
piano 2°:	-----
piano 3°:	-----
corpi accessori:	-----

SPAZI NON EDIFICATI

Cortile	retrostante
recinzione	-----

Indicazioni di intervento

INTERVENTI EDILIZI CONSENTITI:

Manutenzione ordinaria e straordinaria;Ristrutturazione edilizia;

INDICAZIONI ED INDIRIZZI DI INTERVENTO

Sono consentiti interventi ed opere necessarie alla conservazione e al miglioramento funzionale dell'edificio. E' consentita la ristrutturazione edilizia al fine di rendere funzionale la distribuzione interna.

Le opere non possono comunque comportare sostanziali modifiche delle caratteristiche tipologiche originarie.

ALTEZZE, SUPERFICI E VOLUMETRIE

Non è consentito alcun incremento di volumetria e di superficie coperta.

RIVESTIMENTI ESTERNI

Il rivestimento ad intonaco, in caso di integrazione, rifacimento o nuova stesura dovrà rispettare le indicazioni stabilite nelle Norme Tecniche d'Attuazione generali. E' vietato l'uso di intonaci e rivestimenti plastici di qualsiasi genere.

APERTURE E SERRAMENTI

Gli infissi, serramenti ed inferriate devono avere caratteristiche tradizionali per materiali, disegno e tecnica costruttiva. Nel caso di nuove aperture, queste devono essere allineate in facciata con quelle esistenti.

ELEMENTI ARCHITETTONICI E DECORATIVI

Gli interventi che coinvolgono le facciate dovranno prevedere l'eliminazione degli elementi e finiture aggiunte che siano in contrasto con le caratteristiche costruttive tradizionali dell'edilizia locale. Non è permessa la costruzione di balconi in aggetto.

COPERTURE

La conservazione, il ripristino e rifacimento del tetto dovrà rispettare le caratteristiche attuali e la stessa disposizione delle falde. Il manto di copertura potrà essere esclusivamente in coppi tradizionali.

SPAZI NON EDIFICATI E RECINZIONI

Ortofoto



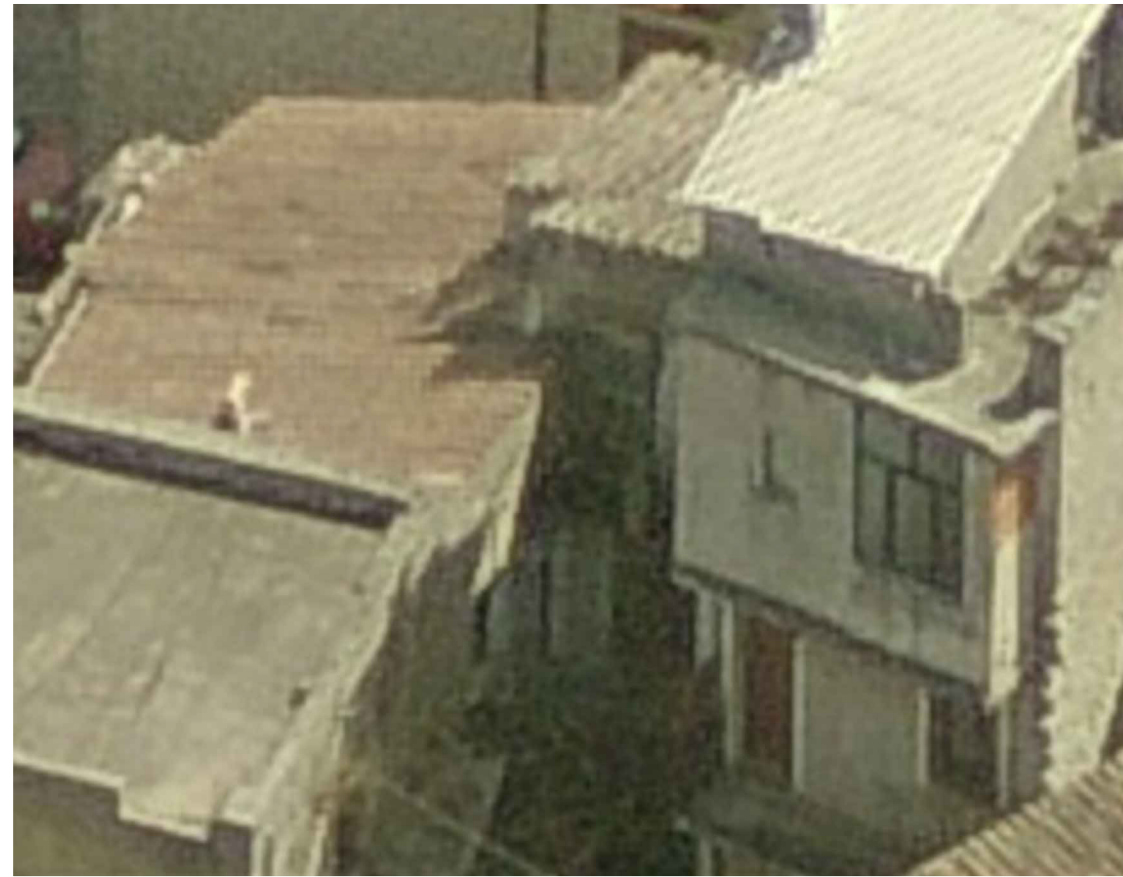
Fotografia aerea_2



Fotografia aerea_1



Fotografia aerea_3



Individuazione planimetrica e Rappresentazione fotografica



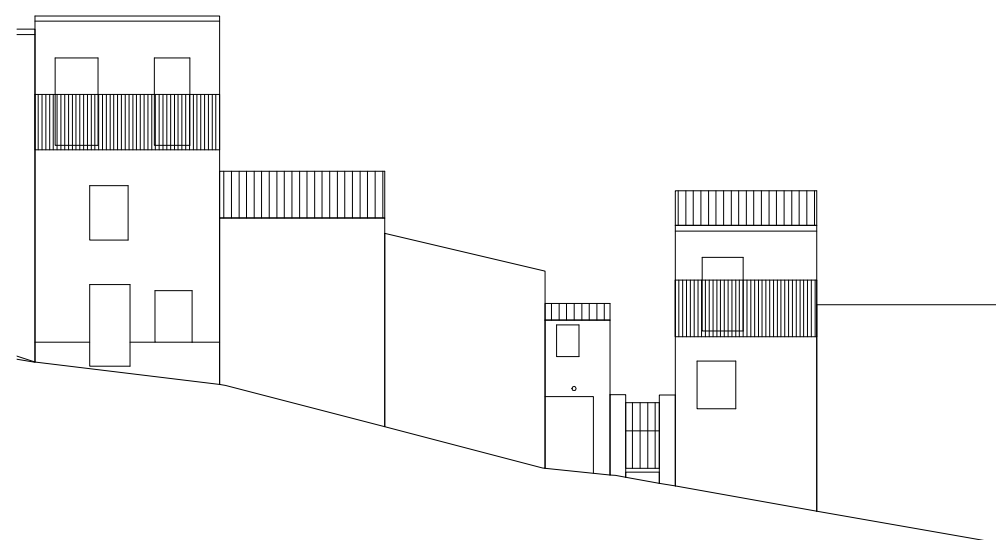
Vico Sant'Anastasio



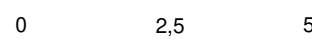
Vico Sant'Anastasio

Perimetro unità edilizia n.13

Rilievo grafico e indicazioni di progetto



Vico Sant'Anastasio



INDICAZIONI DI CARATTERE GENERALE

Proprietà	privata	
Superficie lotto	96.00	mq
Superficie coperta	87.00	mq
Volumetria edificata	510.00	mc
Rapporto di copertura	0.91	mq/mq
Indice edificato	5.31	mc/mq

STATO DI CONSERVAZIONE

strutture:	buono
finiture esterne:	sufficiente

DATAZIONE:

Edificio riconducibile al periodo precedente al 1950 con modifiche successive

CARATTERI TIPOLOGICI:

TIPO B1 - Edificio con fronte a due cellule e sviluppo completo in altezza

CONSERVAZIONE TIPOLOGICA:

corpo edilizio tradizionale che conserva l'impianto originario e presenta sostituzioni parziali nei materiali e negli elementi costruttivi

CLASSIFICAZIONE URBANISTICA:

Zona A1 del P.U.C.

CARATTERI COSTRUTTIVI:

Strutture verticali :	blocchi in pietra
Strutt.orizzontali intermedie:	cls
Copertura:	coppi laterizi - tetto terrazzo
Scale esterne:	cls

CARATTERI ARCHITETTONICI ESTERNI

Finitura pareti :	intonaco
Porte:	legno
Finestre:	legno
Passi carrai:	-----
Sistemi di oscuramento	persiane in pvc
Grate:	-----
Soglie:	marmo
Balconi:	in aggetto
Parapetti:	ferro
Mensole:	-----

Soluzione di gronda: soletta aggettante in blocchi di granito e smaltimento diretto delle acque- canale di raccolta e smaltimento delle acque tramite canale di raccolta

ELEMENTI DECORATIVI

Cornici di gronda:	-----
Cornici marcapiano:	-----
Cornici finestre:	-----
Altro:	-----

DESTINAZIONE D'USO:

piano terra:	abitazione
piano 1°:	abitazione
piano 2°:	-----
piano 3°:	-----
corpi accessori:	-----

SPAZI NON EDIFICATI

Cortile	adiacente
recinzione	-----

INTERVENTI EDILIZI CONSENTITI:

Manutenzione ordinaria e straordinaria;Ristrutturazione edilizia;

INDICAZIONI ED INDIRIZZI DI INTERVENTO

Sono consentiti interventi ed opere necessarie alla conservazione e al miglioramento funzionale dell'edificio. E' consentita la ristrutturazione edilizia al fine di rendere funzionale la distribuzione interna.

Le opere non possono comunque comportare sostanziali modifiche delle caratteristiche tipologiche originarie.

ALTEZZE, SUPERFICI E VOLUMETRIE

Non è consentito alcun incremento di volumetria e di superficie coperta.

RIVESTIMENTI ESTERNI

Il rivestimento ad intonaco, in caso di integrazione, rifacimento o nuova stesura dovrà rispettare le indicazioni stabilite nelle Norme Tecniche d'Attuazione generali. E' vietato l'uso di intonaci e rivestimenti plastici di qualsiasi genere.

APERTURE E SERRAMENTI

Gli infissi, serramenti ed inferriate devono avere caratteristiche tradizionali per materiali, disegno e tecnica costruttiva. Nel caso di nuove aperture, queste devono essere allineate in facciata con quelle esistenti.

ELEMENTI ARCHITETTONICI E DECORATIVI

Gli interventi che coinvolgono le facciate dovranno prevedere l'eliminazione degli elementi e finiture aggiunte che siano in contrasto con le caratteristiche costruttive tradizionali dell'edilizia locale. Non è permessa la costruzione di balconi in aggetto.

COPERTURE

La conservazione, il ripristino e rifacimento del tetto dovrà rispettare le caratteristiche attuali e la stessa disposizione delle falde. Il manto di copertura potrà essere esclusivamente in coppi tradizionali.

SPAZI NON EDIFICATI E RECINZIONI

Indicazioni sullo stato attuale

Indicazioni di intervento

Ortofoto



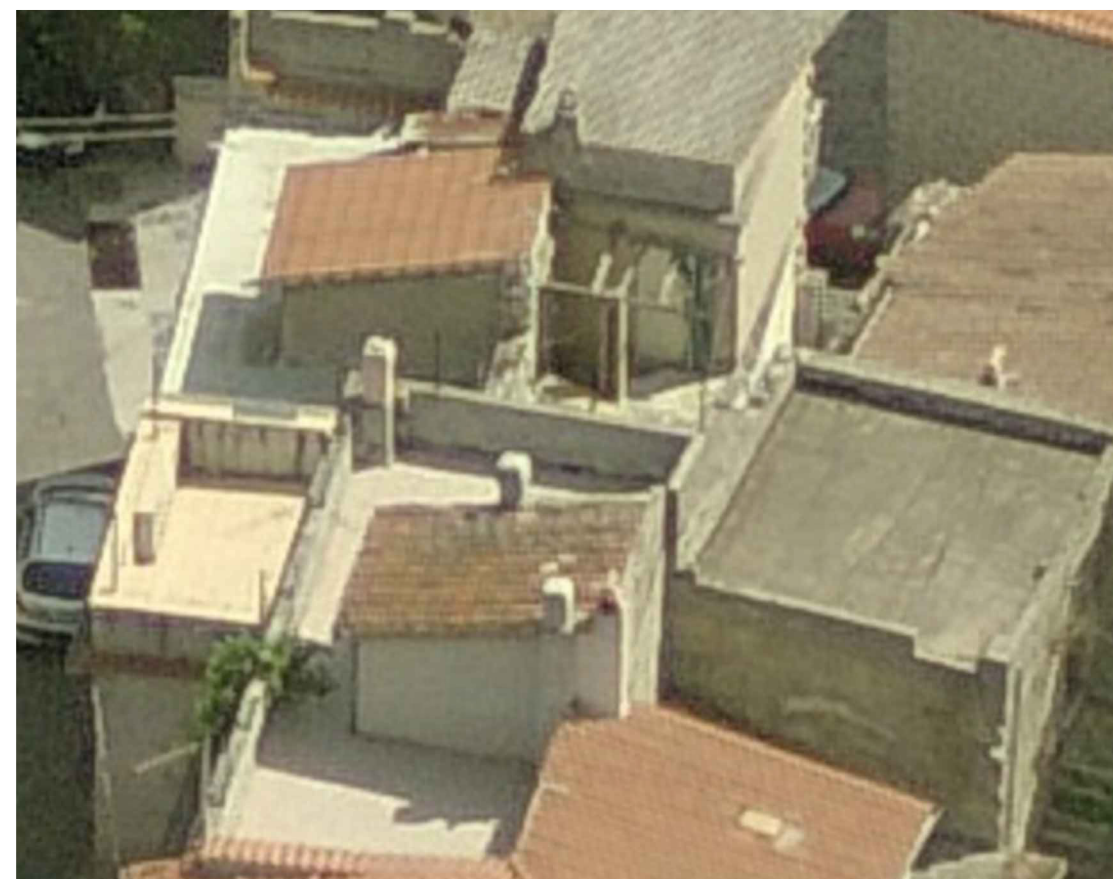
Fotografia aerea_2



Fotografia aerea_1



Fotografia aerea_3



Individuazione planimetrica e Rappresentazione fotografica



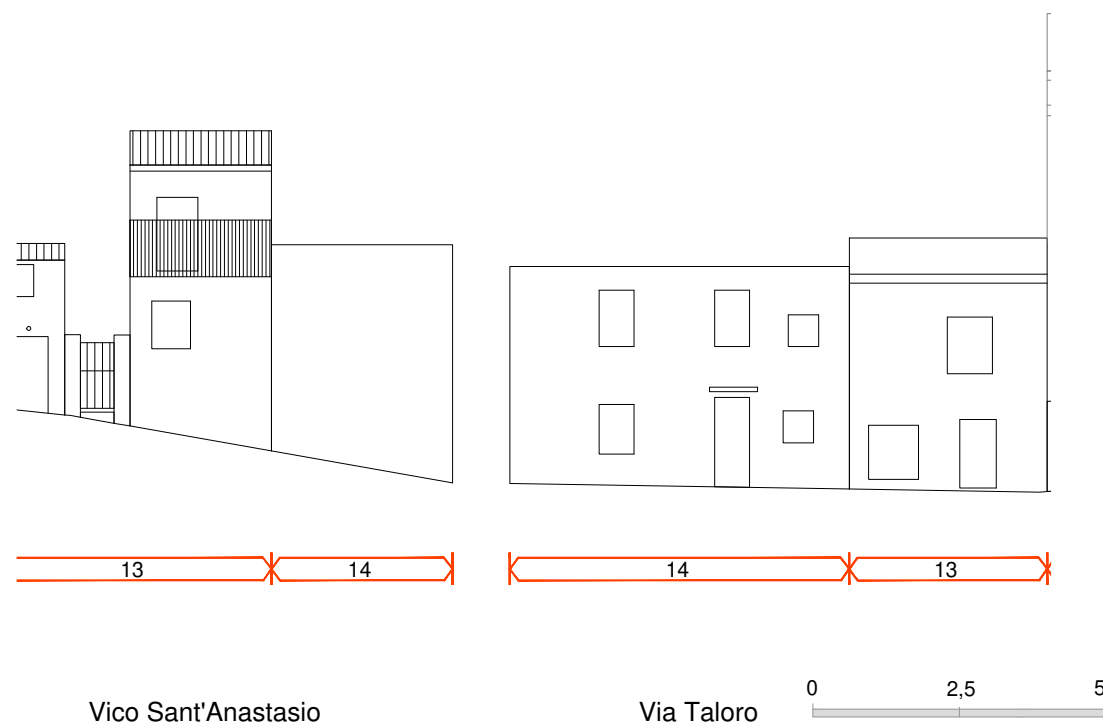
Vico Sant'Anastasio



Via Taloro

Perimetro unità edilizia n.14

Rilievo grafico e indicazioni di progetto



Vico Sant'Anastasio

Via Taloro

Indicazioni sullo stato attuale

INDICAZIONI DI CARATTERE GENERALE

Proprietà	privata	
Superficie lotto	49.00	mq
Superficie coperta	49.00	mq
Volumetria edificata	357.00	mc
Rapporto di copertura	1.00	mq/mq
Indice edificato	7.29	mc/mq

STATO DI CONSERVAZIONE

strutture:	buono
finiture esterne:	sufficiente

DATAZIONE:

Edificio riconducibile al periodo precedente al 1950

CARATTERI TIPOLOGICI:

TIPO C1 - Edificio con fronte a tre cellule e sviluppo completo in altezza

CONSERVAZIONE TIPOLOGICA:

corpo edilizio tradizionale che conserva l'impianto originario e presenta sostituzioni parziali nei materiali e negli elementi costruttivi

CLASSIFICAZIONE URBANISTICA:

Zona A1 del P.U.C.

CARATTERI COSTRUTTIVI:

Strutture verticali :	blocchi in pietra
Strutt.orizzontali intermedie:	cls
Copertura:	coppi laterizi - tetto terrazzo
Scale esterne:	-----

CARATTERI ARCHITETTONICI ESTERNI

Finitura pareti :	muratura a vista
Porte:	legno
Finestre:	legno
Passi carrai:	-----
Sistemi di oscuramento	scurini in legno
Grate:	ferro
Soglie:	pietra
Balconi:	-----
Parapetti:	-----
Mensole:	-----
Soluzione di gronda:	muretto d'attico smaltimento diretto delle acque

ELEMENTI DECORATIVI

Cornici di gronda:	-----
Cornici marcapiano:	-----
Cornici finestre:	-----
Altro:	-----

DESTINAZIONE D'USO:

piano terra:	abitazione
piano 1°:	abitazione
piano 2°:	-----
piano 3°:	-----
corpi accessori:	-----

SPAZI NON EDIFICATI

Cortile	-----
recinzione	-----

Indicazioni di intervento

INTERVENTI EDILIZI CONSENTITI:

Manutenzione ordinaria e straordinaria; Restauro e risanamento conservativo.

INDICAZIONI ED INDIRIZZI DI INTERVENTO

E' richiesto il mantenimento tipologico e il restauro degli elementi architettonici con il ripristino delle parti alterate e il consolidamento con sostituzione delle parti non recuperabili senza modificare la posizione e la quota degli elementi strutturali.

ALTEZZE, SUPERFICI E VOLUMETRIE

Non sono consentiti interventi di sopraelevazione ed in generale nessun aumento di volumetria e superficie.

RIVESTIMENTI ESTERNI

Il rivestimento ad intonaco, dovrà rispettare le indicazioni stabilite nelle Norme Tecniche d'Attuazione generali. E' vietato l'uso di intonaci e rivestimenti plastici di qualsiasi genere.

APERTURE E SERRAMENTI

Preservare gli infissi esistenti. In caso di necessaria sostituzione è obbligatorio che gli elementi di chiusura abbiano le stesse caratteristiche di quelli sostituiti

ELEMENTI ARCHITETTONICI E DECORATIVI

Gli interventi che coinvolgono le facciate dovranno prevedere l'eliminazione degli elementi e finiture aggiunte che siano in contrasto con le caratteristiche costruttive tradizionali dell'edilizia locale.

COPERTURE

In caso di ripristino o di rifacimento del tetto si dovranno rispettare le caratteristiche attuali e la stessa disposizione delle falde. Preservare o ricostruire il sistema delle tegole aggettanti senza interporre gronde di alcun materiale.

SPAZI NON EDIFICATI E RECINZIONI

Si richiede la sistemazione dell'area di pertinenza a verde e la salvaguardia della recinzione in pietra.

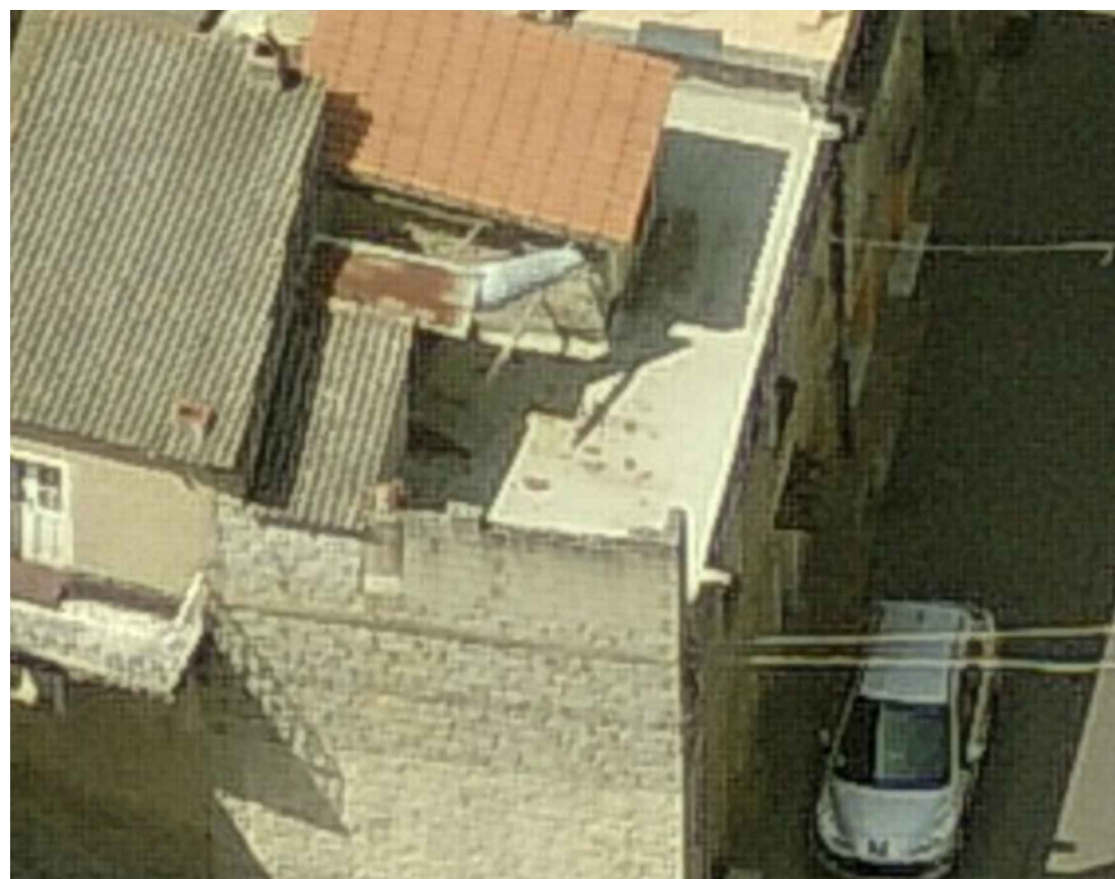
Ortofoto



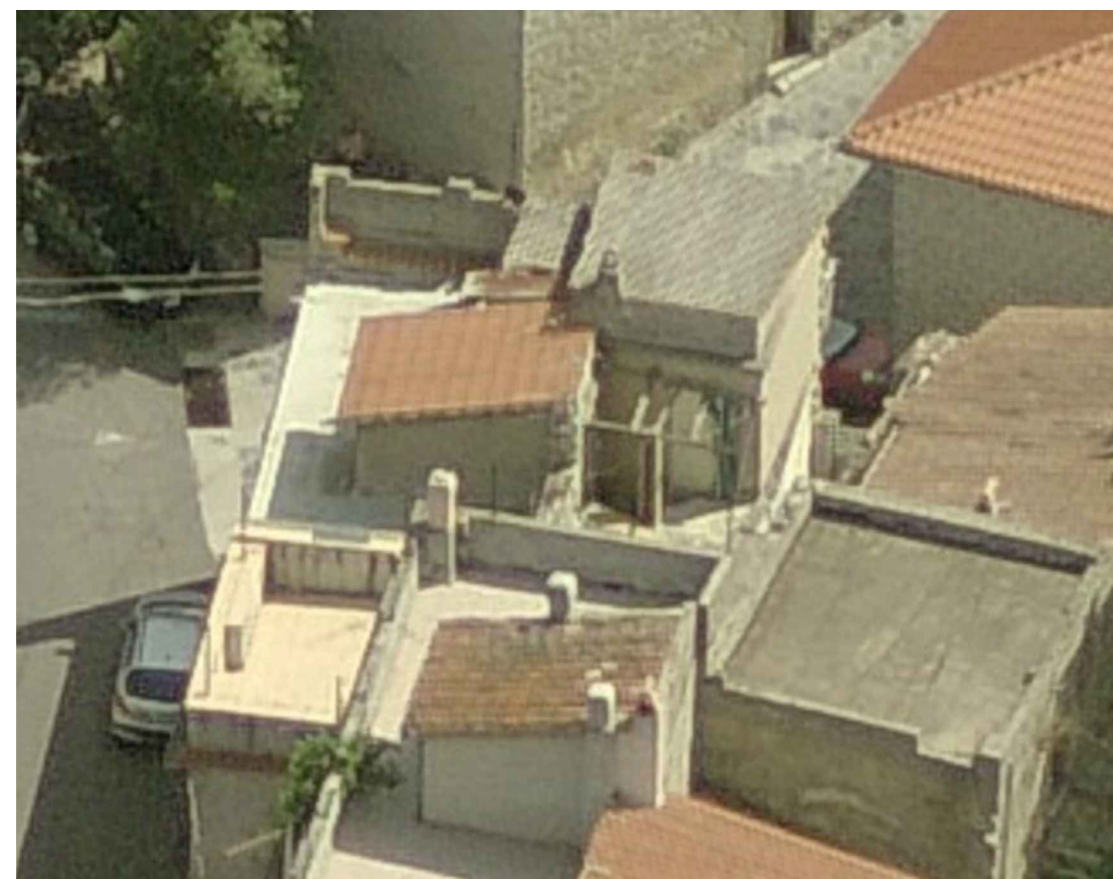
Fotografia aerea_2



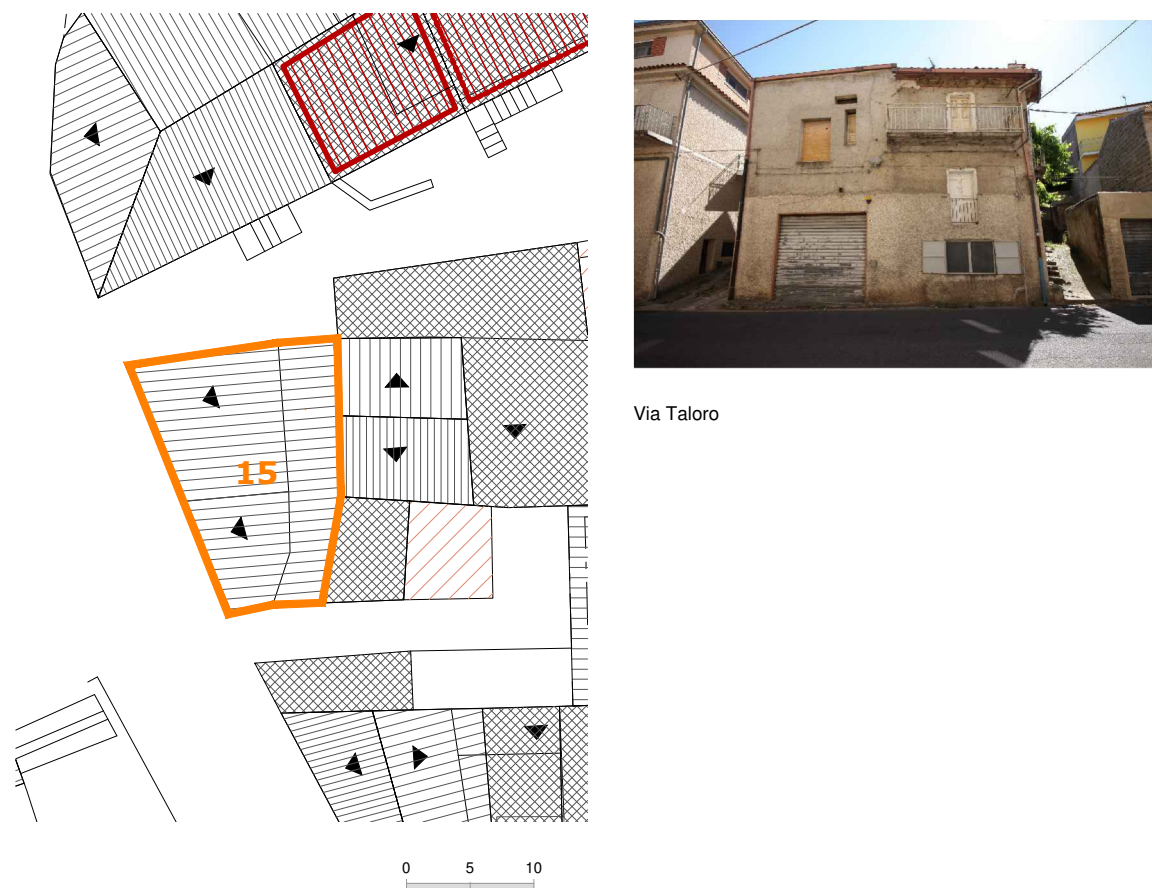
Fotografia aerea_1



Fotografia aerea_3



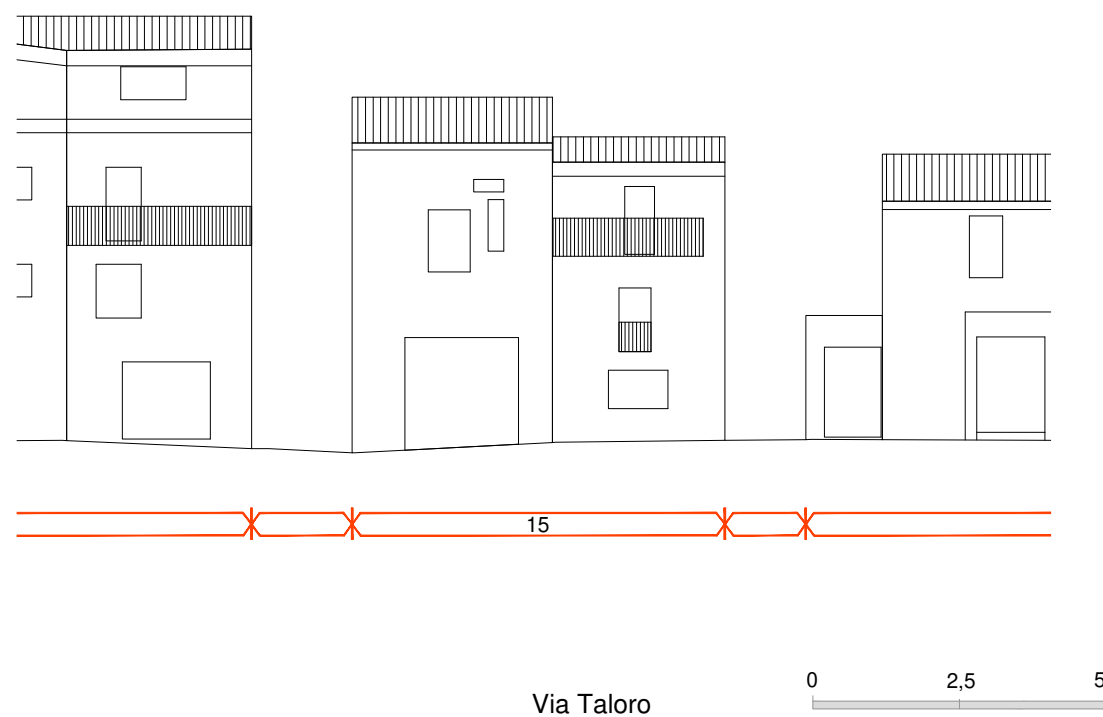
Individuazione planimetrica e Rappresentazione fotografica



Via Taloro

Perimetro unità edilizia n.15

Rilievo grafico e indicazioni di progetto



Via Taloro

INDICAZIONI DI CARATTERE GENERALE

Proprietà	privata	
Superficie lotto	56.00	mq
Superficie coperta	56.00	mq
Volumetria edificata	504.00	mc
Rapporto di copertura	1.00	mq/mq
Indice edificato	9.00	mc/mq

STATO DI CONSERVAZIONE

strutture:	buono
finiture esterne:	sufficiente
DATAZIONE:	
Edificio riconducibile al periodo successivo al 1950	

CARATTERI TIPOLOGICI:

TIPO G - Edificio non riconducibile ad alcun tipo edilizio tradizionale

CONSERVAZIONE TIPOLOGICA:

corpo edilizio sostituito o di nuova costruzione incoerente, nell'impianto e nei materiali, con le tipologie tradizionali

CLASSIFICAZIONE URBANISTICA:

Zona A1 del P.U.C.

CARATTERI COSTRUTTIVI:

Strutture verticali :	blocchi in pietra
Strutt.orizzontali intermedie:	cls
Copertura:	coppi laterizi
Scale esterne:	-----

CARATTERI ARCHITETTONICI ESTERNI

Finitura pareti :	intonaco
Porte:	legno
Finestre:	legno; ferro
Passi carrai:	serranda metallica
Sistemi di oscuramento	scurini in legno/ ferro; avvolgibili pvc
Grate:	-----
Soglie:	pietra
Balconi:	in aggetto
Parapetti:	ferro
Mensole:	-----

Soluzione di gronda: soletta aggettante e smaltimento delle acque tramite canale di raccolta e discendenti frontali in metallo

ELEMENTI DECORATIVI

Cornici di gronda:	-----
Cornici marcapiano:	-----
Cornici finestre:	-----
Altro:	-----

DESTINAZIONE D'USO:

piano terra:	abitazione - autorimessa
piano 1°:	abitazione
piano 2°:	-----
piano 3°:	-----
corpi accessori:	-----

SPAZI NON EDIFICATI

Cortile	-----
recinzione	-----

INTERVENTI EDILIZI CONSENTITI:

Manutenzione ordinaria e straordinaria;Ristrutturazione edilizia;

INDICAZIONI ED INDIRIZZI DI INTERVENTO

Sono consentiti interventi ed opere necessarie alla conservazione e al miglioramento funzionale dell'edificio. E' consentita la ristrutturazione edilizia al fine di rendere funzionale la distribuzione interna.

Le opere non possono comunque comportare sostanziali modifiche delle caratteristiche tipologiche originarie.

ALTEZZE, SUPERFICI E VOLUMETRIE

Non è consentito alcun incremento di volumetria e di superficie coperta.

RIVESTIMENTI ESTERNI

Il rivestimento ad intonaco, in caso di integrazione, rifacimento o nuova stesura dovrà rispettare le indicazioni stabilite nelle Norme Tecniche d'Attuazione generali. E' vietato l'uso di intonaci e rivestimenti plastici di qualsiasi genere.

APERTURE E SERRAMENTI

Gli infissi, serramenti ed inferriate devono avere caratteristiche tradizionali per materiali, disegno e tecnica costruttiva. Nel caso di nuove aperture, queste devono essere allineate in facciata con quelle esistenti.

ELEMENTI ARCHITETTONICI E DECORATIVI

Gli interventi che coinvolgono le facciate dovranno prevedere l'eliminazione degli elementi e finiture aggiunte che siano in contrasto con le caratteristiche costruttive tradizionali dell'edilizia locale. Non è permessa la costruzione di balconi in aggetto.

COPERTURE

La conservazione, il ripristino e rifacimento del tetto dovrà rispettare le caratteristiche attuali e la stessa disposizione delle falde. Il manto di copertura potrà essere esclusivamente in coppi tradizionali.

SPAZI NON EDIFICATI E RECINZIONI

Indicazioni sullo stato attuale

Indicazioni di intervento

COMUNE DI OLZAI - PIANO PARTICOLAREGGIATO DEL CENTRO DI ANTICA E PRIMA FORMAZIONE

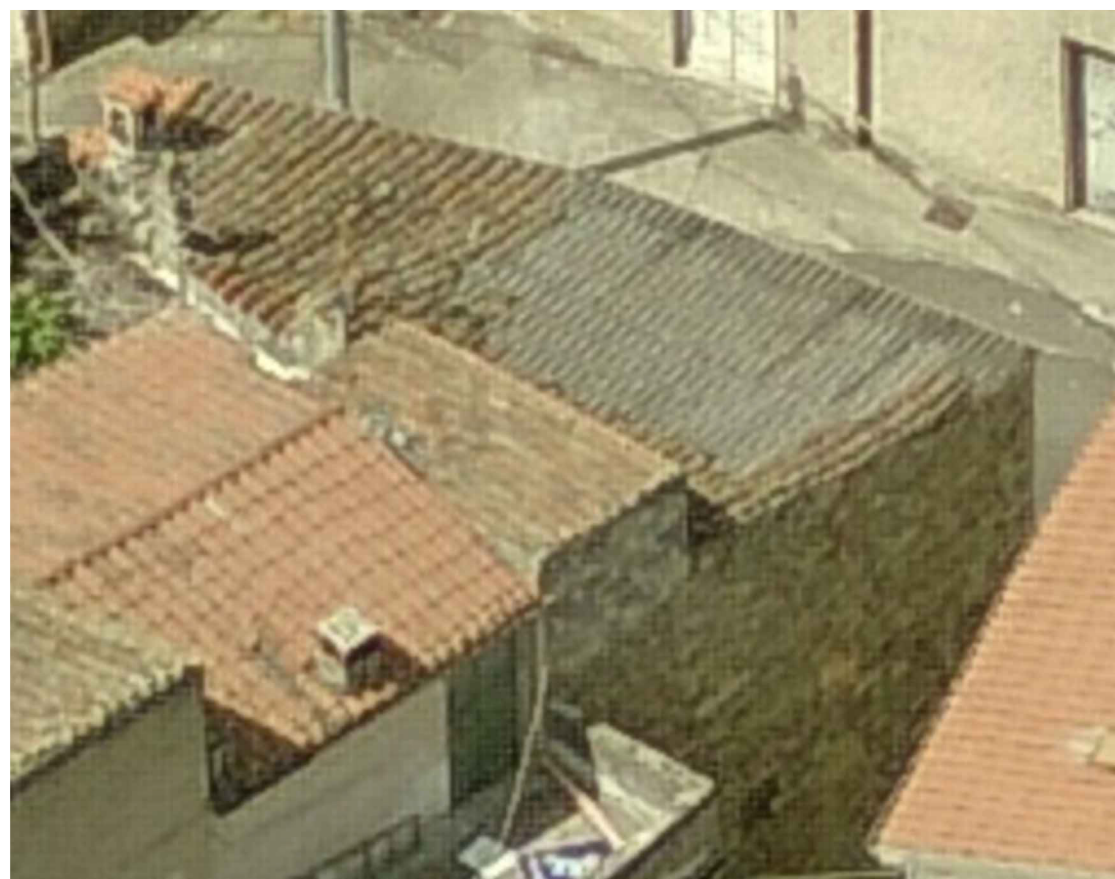
Ortofoto



Fotografia aerea_2



Fotografia aerea_1



Fotografia aerea_3



Individuazione planimetrica e Rappresentazione fotografica

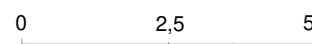


Vico Sant'Anastasio

Perimetro unità edilizia n.16

Rilievo grafico e indicazioni di progetto

Non rilevabile



Indicazioni sullo stato attuale

INDICAZIONI DI CARATTERE GENERALE

Proprietà	privata	
Superficie lotto	34.00	mq
Superficie coperta	34.00	mq
Volumetria edificata	204.00	mc
Rapporto di copertura	1.00	mq/mq
Indice edificato	6.00	mc/mq

STATO DI CONSERVAZIONE

strutture:	sufficiente
finiture esterne:	sufficiente

DATAZIONE:

Edificio riconducibile al periodo precedente al 1950

CARATTERI TIPOLOGICI:

TIPO B1 - Edificio con fronte a due cellule e sviluppo completo in altezza

CONSERVAZIONE TIPOLOGICA:

corpo edilizio sostituito o di nuova costruzione incoerente, nell'impianto e nei materiali, con le tipologie tradizionali

CLASSIFICAZIONE URBANISTICA:

Zona A1 del P.U.C.

CARATTERI COSTRUTTIVI:

Strutture verticali :	blocchi in pietra
Strutt.orizzontali intermedie:	cls - legno
Copertura:	tetto terrazzo
Scale esterne:	pietra

CARATTERI ARCHITETTONICI ESTERNI

Finitura pareti :	muratura a vista
Porte:	legno
Finestre:	legno
Passi carrai:	-----
Sistemi di oscuramento	scurini in legno
Grate:	-----
Soglie:	pietra
Balconi:	in aggetto
Parapetti:	-----
Mensole:	-----
Soluzione di gronda:	muretto d'attico e smaltimento delle acque tramite canale di raccolta e discendenti frontali in metallo

ELEMENTI DECORATIVI

Cornici di gronda:	-----
Cornici marcapiano:	-----
Cornici finestre:	-----
Altro:	-----

DESTINAZIONE D'USO:

piano terra:	abitazione
piano 1°:	abitazione
piano 2°:	-----
piano 3°:	-----
corpi accessori:	-----

SPAZI NON EDIFICATI

Cortile	-----
recinzione	-----

Indicazioni di intervento

INTERVENTI EDILIZI CONSENTITI:

Manutenzione ordinaria e straordinaria; Ristrutturazione edilizia; Nuova copertura

INDICAZIONI ED INDIRIZZI DI INTERVENTO

Sono consentiti interventi ed opere necessarie alla conservazione e al miglioramento funzionale dell'edificio. E' consentita la nuova copertura a tetto del corpo prospiciente v.co Sant'Anastasio, così come riportato negli elaborati grafici di progetto. E' consentita la ristrutturazione edilizia per rendere funzionale la distribuzione interna e per adeguarla al nuovo stato di fatto.

ALTEZZE, SUPERFICI E VOLUMETRIE

La nuova copertura a tetto, che interesserà l'intero corpo edilizio, avrà la quota d'imposta sul filo del coronamento murario attuale del prospetto sul v.co Sant'Anastasio.

RIVESTIMENTI ESTERNI

Si richiede il rivestimento ad intonaco, di entrambi i corpi edilizi, che dovrà rispettare le indicazioni stabilite nelle Norme Tecniche d'Attuazione generali. E' vietato l'uso di intonaci e rivestimenti plastici di qualsiasi genere.

APERTURE E SERRAMENTI

Gli infissi, serramenti ed inferriate devono avere caratteristiche tradizionali per materiali, disegno e tecnica costruttiva così come prescritto nella normativa tecnica generale.

ELEMENTI ARCHITETTONICI E DECORATIVI

Gli interventi che coinvolgono le facciate dovranno prevedere l'eliminazione degli elementi e finiture aggiunte che siano in contrasto con le caratteristiche costruttive tradizionali dell'edilizia locale.

COPERTURE

La nuova copertura a tetto sarà a una falda con pendenza max del 35%. Il manto di copertura potrà essere esclusivamente in coppi tradizionali. La gronda sarà realizzata con quota costante e con la tecnica tradizionale delle tegole in aggetto.

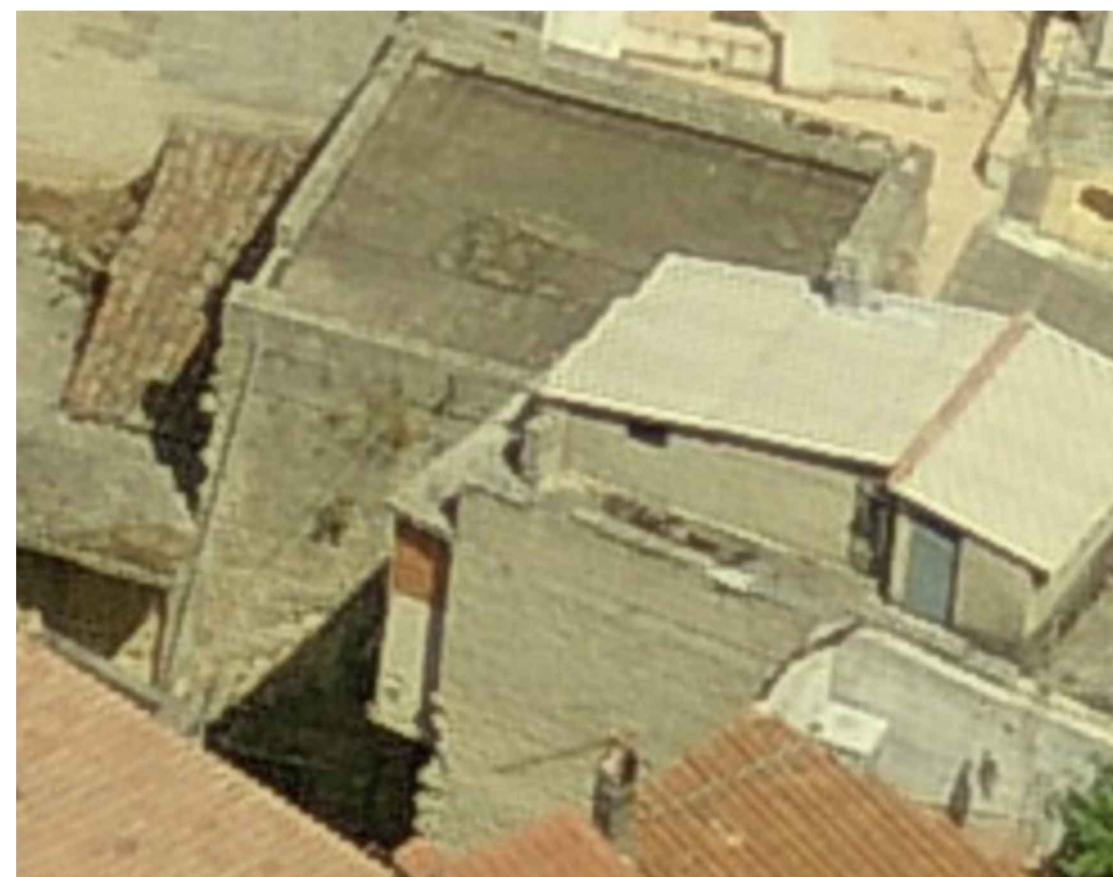
SPAZI NON EDIFICATI E RECINZIONI

Si richiede la conservazione dell'attuale assetto del cortile. Non è consentito l'inserimento di volumi che possano ridurre lo spazio libero del cortile.

Ortofoto



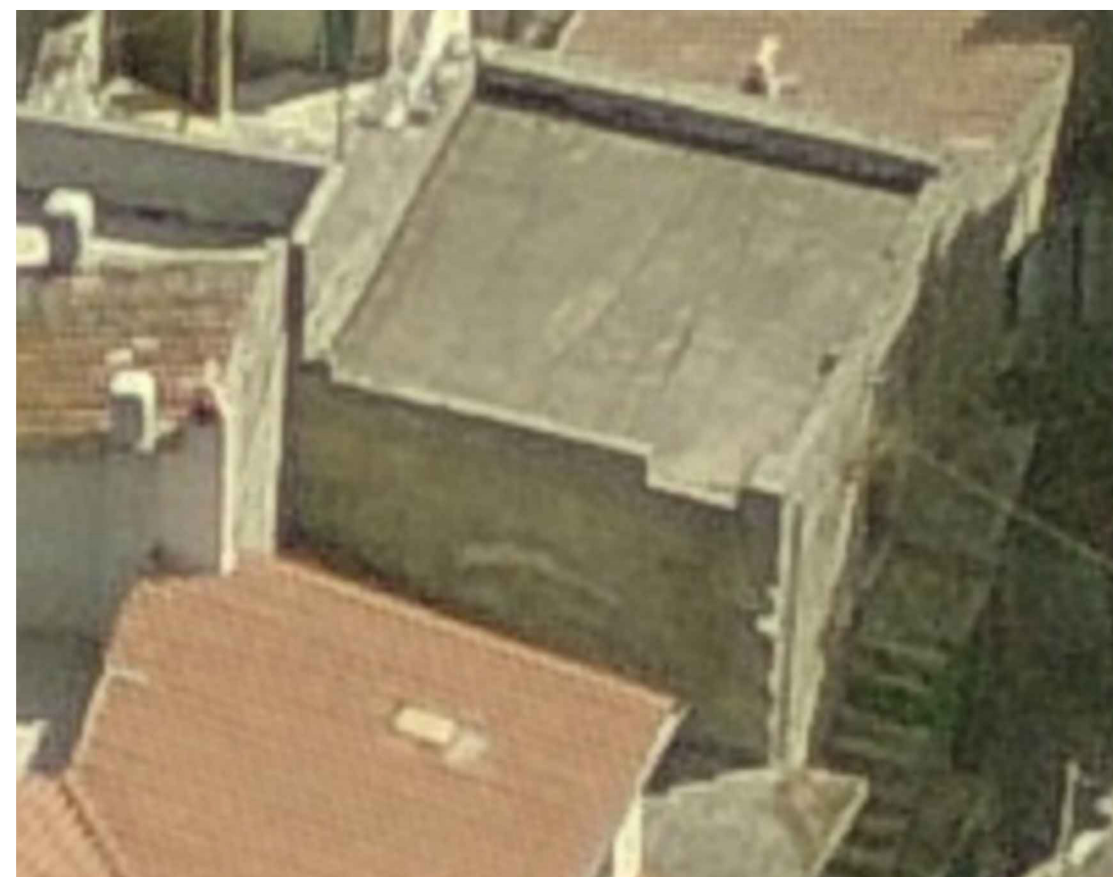
Fotografia aerea_2



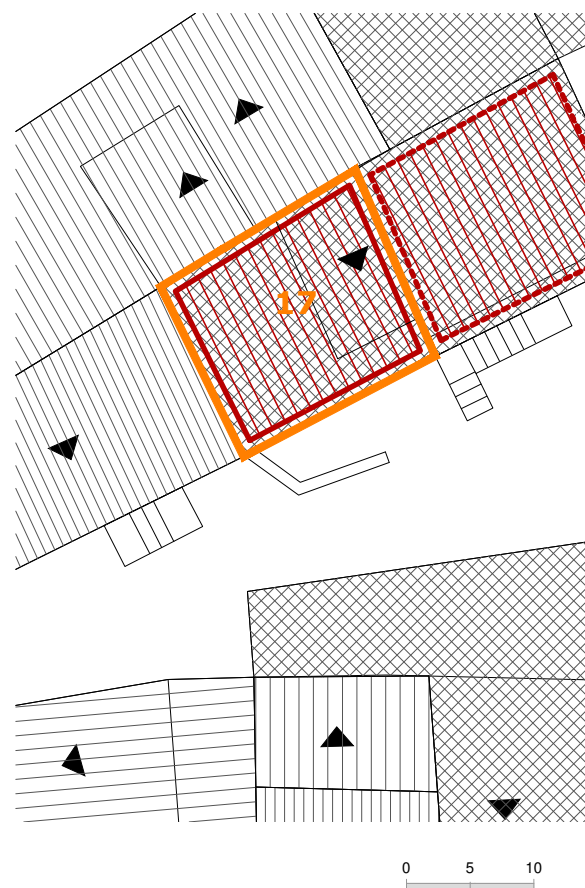
Fotografia aerea_1



Fotografia aerea_3



Individuazione planimetrica e Rappresentazione fotografica

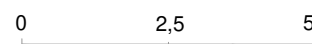


Vico Sant'Anastasio

 Perimetro unità edilizia n.17

Rilievo grafico e indicazioni di progetto

Non rilevabile



Indicazioni sullo stato attuale

INDICAZIONI DI CARATTERE GENERALE

Proprietà	privata	
Superficie lotto	27.00	mq
Superficie coperta	27.00	mq
Volumetria edificata	81.00	mc
Rapporto di copertura	1.00	mq/mq
Indice edificato	3.00	mc/mq

STATO DI CONSERVAZIONE

strutture:	sufficiente
finiture esterne:	scarso

DATAZIONE:

Edificio riconducibile al periodo precedente al 1950

CARATTERI TIPOLOGICI:

TIPO B - Edificio con fronte a due cellule

CONSERVAZIONE TIPOLOGICA:

corpo edilizio tradizionale che conserva l'impianto originario e presenta sostituzioni parziali nei materiali e negli elementi costruttivi

CLASSIFICAZIONE URBANISTICA:

Zona A1 del P.U.C.

CARATTERI COSTRUTTIVI:

Strutture verticali :	blocchi in pietra
Strutt.orizzontali intermedie:	cls - legno
Copertura:	tetto terrazzo
Scale esterne:	-----

CARATTERI ARCHITETTONICI ESTERNI

Finitura pareti :	intonaco
Porte:	legno
Finestre:	legno
Passi carrai:	-----
Sistemi di oscuramento	-----
Grate:	-----
Soglie:	pietra
Balconi:	-----
Parapetti:	-----
Mensole:	-----
Soluzione di gronda:	soletta aggettante e smaltimento diretto delle acque

ELEMENTI DECORATIVI

Cornici di gronda:	-----
Cornici marcapiano:	-----
Cornici finestre:	-----
Altro:	-----

DESTINAZIONE D'USO:

piano terra:	autorimessa
piano 1°:	-----
piano 2°:	-----
piano 3°:	-----
corpi accessori:	-----

SPAZI NON EDIFICATI

Cortile	-----
recinzione	-----

Indicazioni di intervento

INTERVENTI EDILIZI CONSENTITI:

Manutenzione ordinaria e straordinaria; Ristrutturazione edilizia; Nuova edificazione.

INDICAZIONI ED INDIRIZZI DI INTERVENTO

E' possibile effettuare una nuova edificazione così come riportato negli elaborati grafici di progetto. La ristrutturazione edilizia è consentita per adeguare funzionalmente le strutture esistenti alla nuova situazione di fatto.

ALTEZZE, SUPERFICI E VOLUMETRIE

La nuova edificazione su Vico Sant'Anastasio sarà in aderenza con le unità edilizie 16 e 19 e riguarderà tutta la superficie coperta. La quota d'imposta della sopraelevazione sarà a m. 6.00 sul livello stradale in aderenza all'unità edilizia 16 .

RIVESTIMENTI ESTERNI

Il rivestimento ad intonaco, in caso di integrazione, rifacimento o nuova stesura dovrà rispettare le indicazioni stabilite nelle Norme Tecniche d'Attuazione generali. E' vietato l'uso di intonaci e rivestimenti plastici di qualsiasi genere.

APERTURE E SERRAMENTI

Gli infissi, serramenti ed inferriate devono avere caratteristiche tradizionali per materiali, disegno e tecnica costruttiva.

ELEMENTI ARCHITETTONICI E DECORATIVI

Gli interventi che coinvolgono le facciate dovranno prevedere l'eliminazione degli elementi e finiture aggiunte che siano in contrasto con le caratteristiche costruttive tradizionali dell'edilizia locale. Non è permessa la costruzione di balconi in aggetto.

COPERTURE

La copertura della nuova edificazione sarà ad una falda così come riportato negli elaborati grafici di progetto, avrà pendenza massima del 35% e il manto di rivestimento in coppi tradizionali. Si prescrive la realizzazione della gronda mediante il metodo delle tegole aggettanti.

SPAZI NON EDIFICATI E RECINZIONI

COMUNE DI OLZAI - PIANO PARTICOLAREGGIATO DEL CENTRO DI ANTICA E PRIMA FORMAZIONE

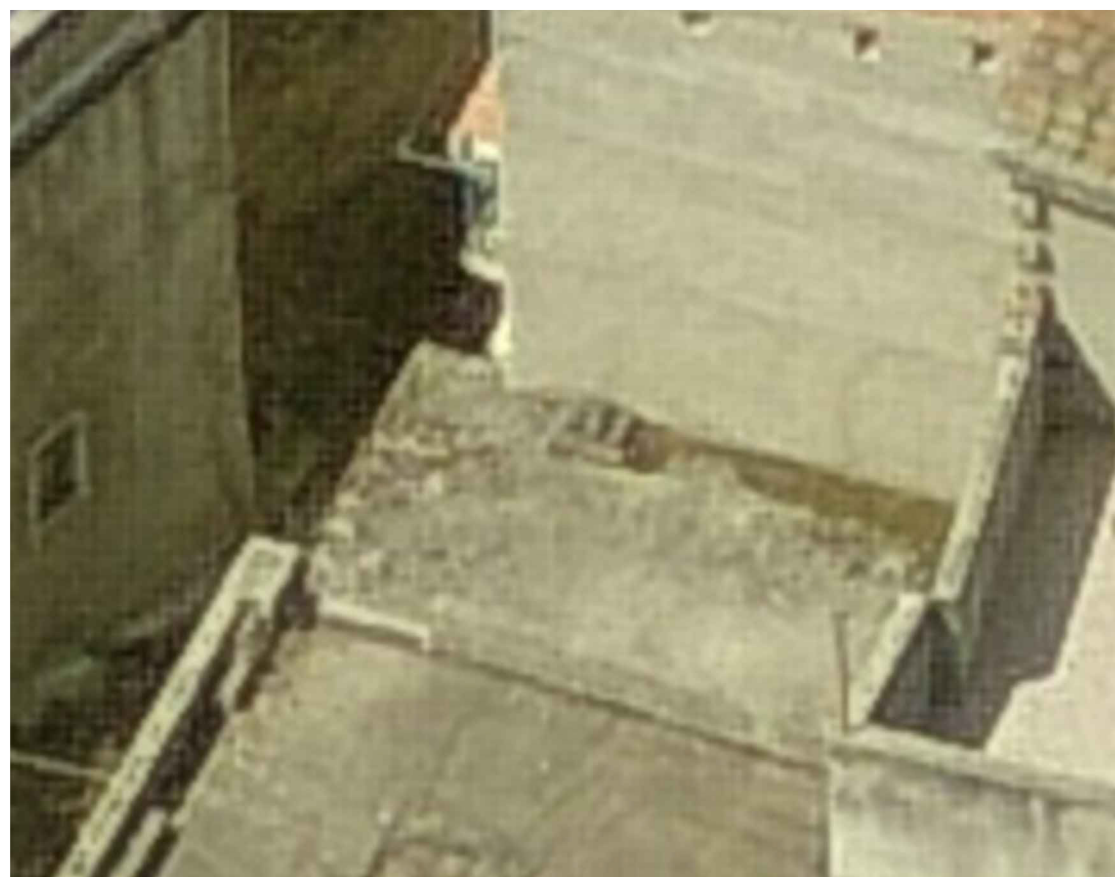
Ortofoto



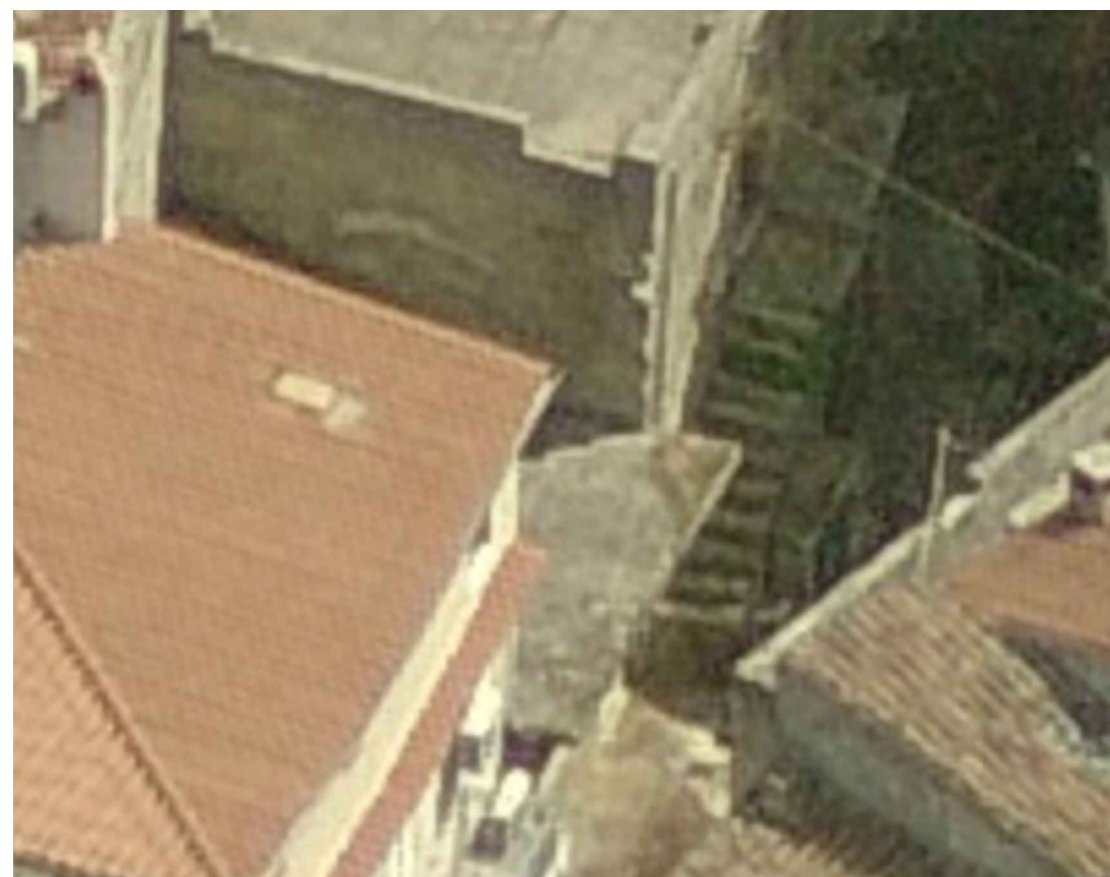
Fotografia aerea_2



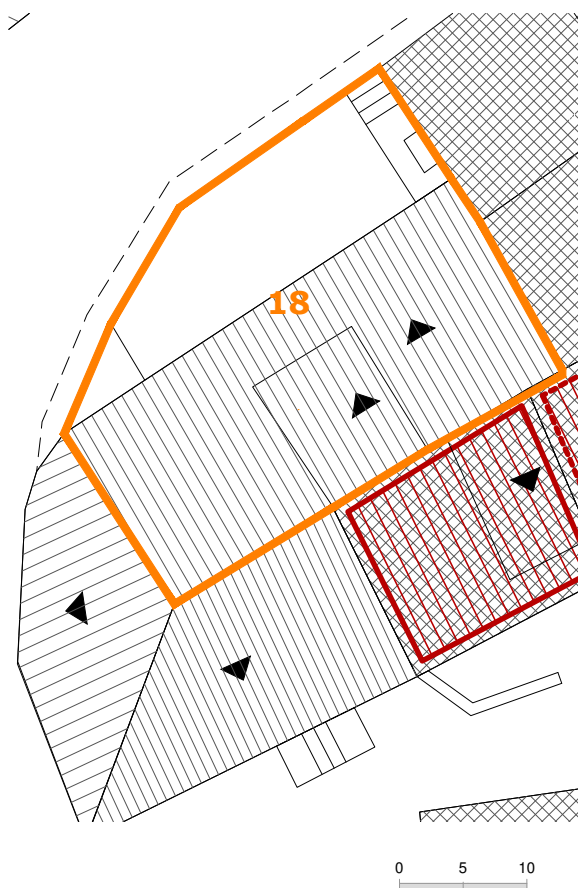
Fotografia aerea_1



Fotografia aerea_3



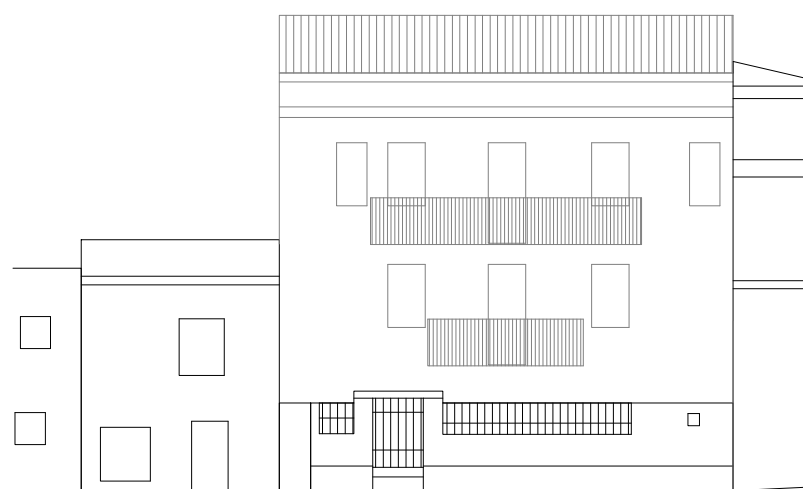
Individuazione planimetrica e Rappresentazione fotografica



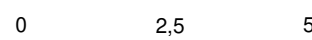
Via Sant'Anastasio

Perimetro unità edilizia n.18

Rilievo grafico e indicazioni di progetto



Via Sant'Anastasio



INDICAZIONI DI CARATTERE GENERALE

Proprietà	privata	
Superficie lotto	89.00	mq
Superficie coperta	66.00	mq
Volumetria edificata	540.00	mc
Rapporto di copertura	0.74	mq/mq
Indice edificato	6.07	mc/mq

STATO DI CONSERVAZIONE

strutture:	buono
finiture esterne:	buono
DATAZIONE:	
Edificio riconducibile al periodo successivo al 1950	

CARATTERI TIPOLOGICI:

TIPO G - Edificio non riconducibile ad alcun tipo edilizio tradizionale

CONSERVAZIONE TIPOLOGICA:

corpo edilizio sostituito o di nuova costruzione incoerente, nell'impianto e nei materiali, con le tipologie tradizionali

CLASSIFICAZIONE URBANISTICA:

Zona A1 del P.U.C.

CARATTERI COSTRUTTIVI:

Strutture verticali :	blocchi in pietra
Strutt.orizzontali intermedie:	cls
Copertura:	coppi laterizi
Scale esterne:	-----

CARATTERI ARCHITETTONICI ESTERNI

Finitura pareti :	intonaco
Porte:	legno
Finestre:	pvc
Passi carrai:	-----
Sistemi di oscuramento	persiane in pvc
Grate:	-----
Soglie:	marmo
Balconi:	in aggetto
Parapetti:	ferro
Mensole:	-----
Soluzione di gronda:	soletta aggettante e smaltimento delle acque tramite canale di raccolta e discendenti frontali in metallo

ELEMENTI DECORATIVI

Cornici di gronda:	-----
Cornici marcapiano:	-----
Cornici finestre:	-----
Altro:	-----

DESTINAZIONE D'USO:

piano terra:	abitazione
piano 1°:	abitazione
piano 2°:	abitazione
piano 3°:	-----
corpi accessori:	-----

SPAZI NON EDIFICATI

Cortile	antistante
recinzione	muratura

INTERVENTI EDILIZI CONSENTITI:
Manutenzione ordinaria e straordinaria;

INDICAZIONI ED INDIRIZZI DI INTERVENTO

Sono consentiti interventi ed opere necessarie alla conservazione e al miglioramento funzionale dell'edificio. Le opere non possono comunque comportare modifiche delle caratteristiche tipologiche originarie.

ALTEZZE, SUPERFICI E VOLUMETRIE

Non è consentito alcun incremento di volumetria e di superficie coperta.

RIVESTIMENTI ESTERNI

Il rivestimento ad intonaco, in caso di integrazione, rifacimento o nuova stesura dovrà rispettare le indicazioni stabilite nelle Norme Tecniche d'Attuazione generali. E' vietato l'uso di intonaci e rivestimenti plastici di qualsiasi genere.

APERTURE E SERRAMENTI

Gli infissi, serramenti ed inferriate devono avere caratteristiche tradizionali per materiali, disegno e tecnica costruttiva. Si richiede la sostituzione degli infissi realizzati con materiali incongrui.

ELEMENTI ARCHITETTONICI E DECORATIVI

Gli interventi che coinvolgono le facciate dovranno prevedere l'eliminazione degli elementi e finiture aggiunte che siano in contrasto con le caratteristiche costruttive tradizionali dell'edilizia locale.

COPERTURE

La conservazione, il ripristino e rifacimento del tetto dovrà rispettare le caratteristiche attuali e la stessa disposizione delle falde. Il manto di copertura potrà essere esclusivamente in coppi tradizionali.

SPAZI NON EDIFICATI E RECINZIONI

Indicazioni sullo stato attuale

Indicazioni di intervento

COMUNE DI OLZAI - PIANO PARTICOLAREGGIATO DEL CENTRO DI ANTICA E PRIMA FORMAZIONE

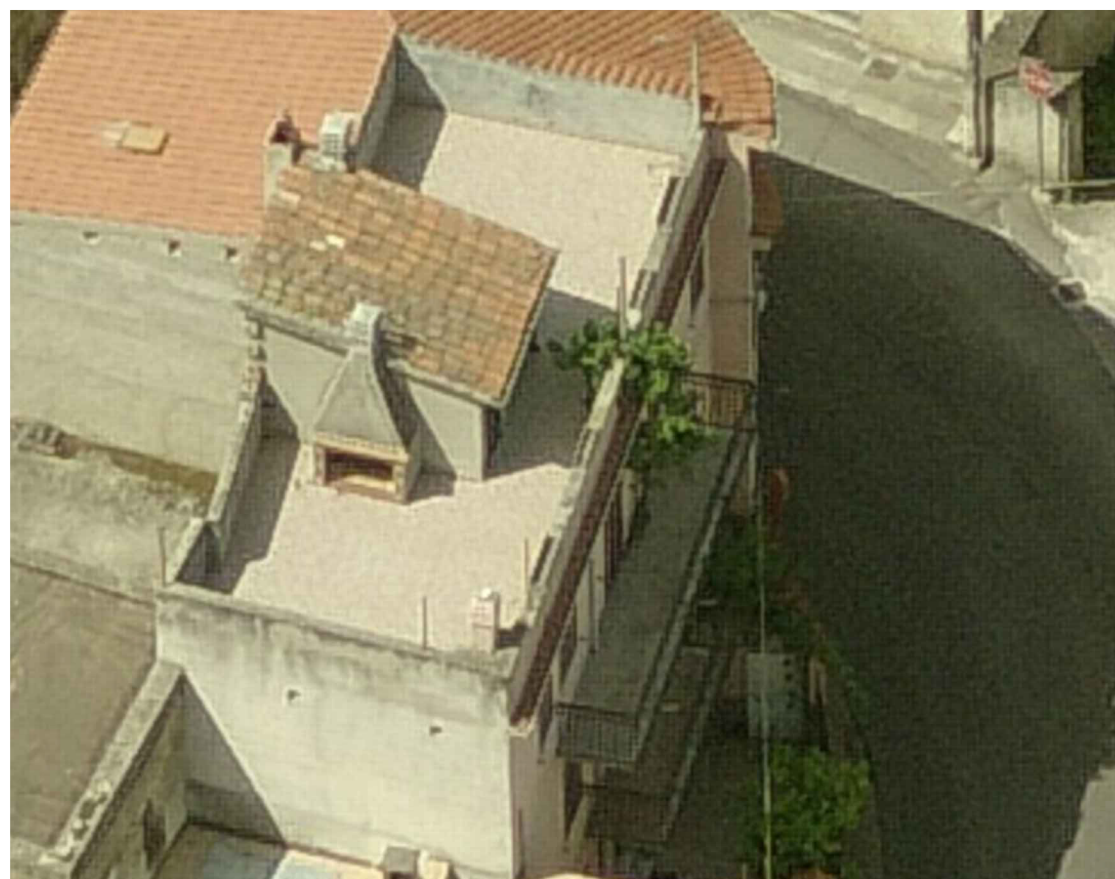
Ortofoto



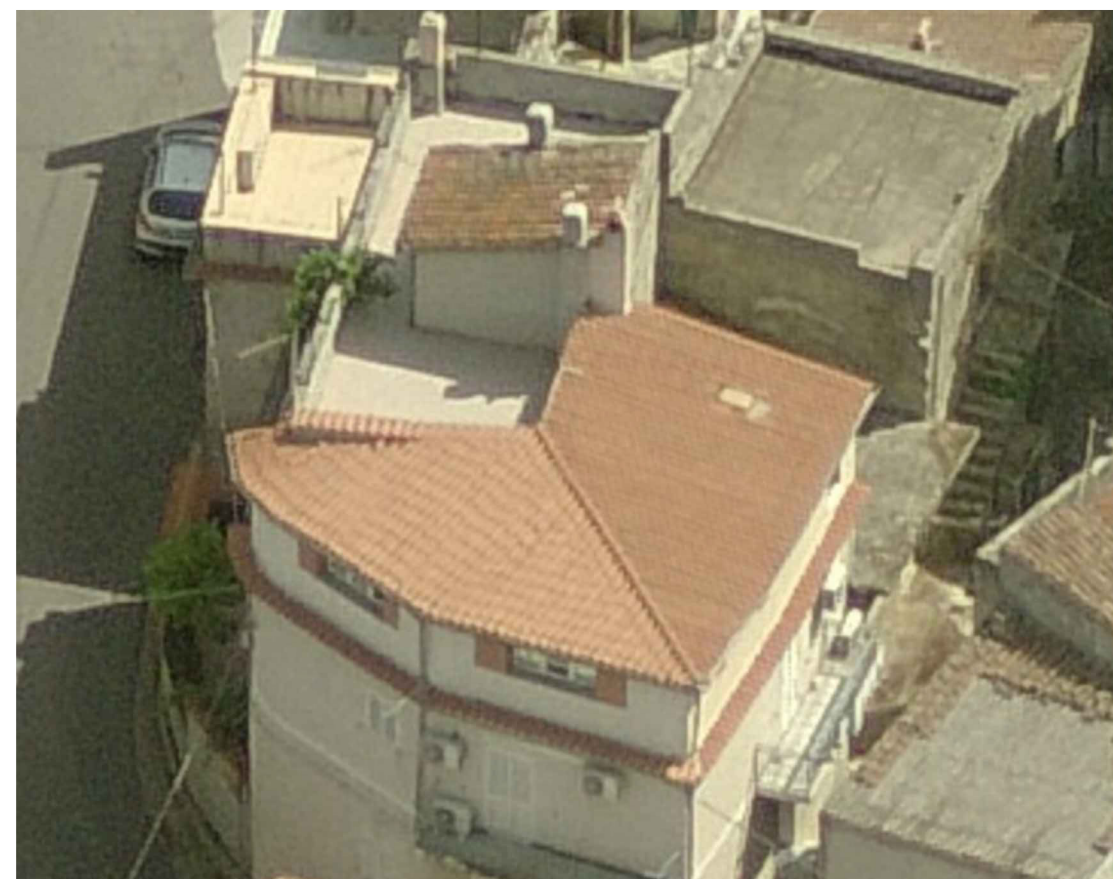
Fotografia aerea_2



Fotografia aerea_1

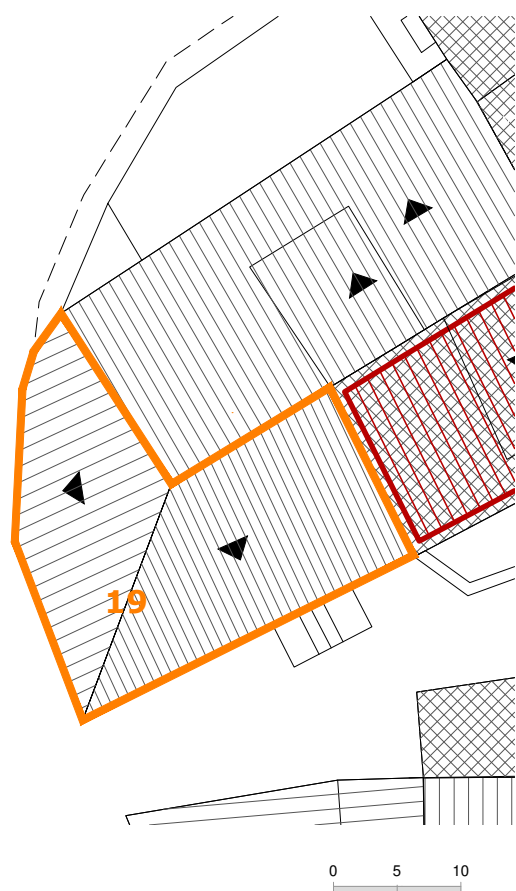


Fotografia aerea_3



Via Taloro

Individuazione planimetrica e Rappresentazione fotografica



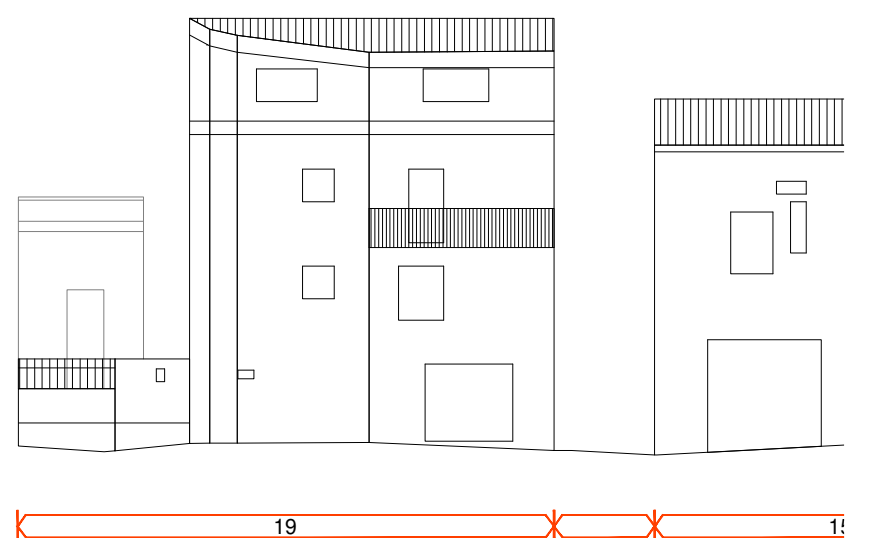
Via Sant'Anastasio



Via Sant'Anastasio

Perimetro unità edilizia n.19

Rilievo grafico e indicazioni di progetto



Via Sant'Anastasio

Indicazioni sullo stato attuale

INDICAZIONI DI CARATTERE GENERALE

Proprietà	privata	
Superficie lotto	49.00	mq
Superficie coperta	49.00	mq
Volumetria edificata	490.00	mc
Rapporto di copertura	1.00	mq/mq
Indice edificato	10.00	mc/mq

STATO DI CONSERVAZIONE

strutture:	buono
finiture esterne:	buono

DATAZIONE:

Edificio riconducibile al periodo successivo al 1950

CARATTERI TIPOLOGICI:

TIPO G - Edificio non riconducibile ad alcun tipo edilizio tradizionale

CONSERVAZIONE TIPOLOGICA:

corpo edilizio sostituito o di nuova costruzione incoerente, nell'impianto e nei materiali, con le tipologie tradizionali

CLASSIFICAZIONE URBANISTICA:

Zona A1 del P.U.C.

CARATTERI COSTRUTTIVI:

Strutture verticali :	blocchi in pietra
Strutt.orizzontali intermedie:	cls
Copertura:	coppi laterizi
Scale esterne:	-----

CARATTERI ARCHITETTONICI ESTERNI

Finitura pareti :	intonaco
Porte:	legno
Finestre:	pvc
Passi carrai:	serranda metallica
Sistemi di oscuramento	persiane in pvc
Grate:	-----
Soglie:	pietra
Balconi:	in aggetto
Parapetti:	ferro
Mensole:	-----

Soluzione di gronda: soletta aggettante e smaltimento delle acque tramite canale di raccolta e discendenti frontali in metallo

ELEMENTI DECORATIVI

Cornici di gronda:	-----
Cornici marcapiano:	-----
Cornici finestre:	-----
Altro:	-----

DESTINAZIONE D'USO:

piano terra:	abitazione
piano 1°:	abitazione
piano 2°:	abitazione
piano 3°:	-----
corpi accessori:	-----

SPAZI NON EDIFICATI

Cortile	-----
recinzione	-----

Indicazioni di intervento

INTERVENTI EDILIZI CONSENTITI:
Manutenzione ordinaria e straordinaria;

INDICAZIONI ED INDIRIZZI DI INTERVENTO

Sono consentiti interventi ed opere necessarie alla conservazione e al miglioramento funzionale dell'edificio. Le opere non possono comunque comportare modifiche delle caratteristiche tipologiche originarie.

ALTEZZE, SUPERFICI E VOLUMETRIE

Non è consentito alcun incremento di volumetria e di superficie coperta.

RIVESTIMENTI ESTERNI

Il rivestimento ad intonaco, in caso di integrazione, rifacimento o nuova stesura dovrà rispettare le indicazioni stabilite nelle Norme Tecniche d'Attuazione generali. E' vietato l'uso di intonaci e rivestimenti plastici di qualsiasi genere.

APERTURE E SERRAMENTI

Gli infissi, serramenti ed inferriate devono avere caratteristiche tradizionali per materiali, disegno e tecnica costruttiva. Si richiede la sostituzione degli infissi realizzati con materiali incongrui.

ELEMENTI ARCHITETTONICI E DECORATIVI

Gli interventi che coinvolgono le facciate dovranno prevedere l'eliminazione degli elementi e finiture aggiunte che siano in contrasto con le caratteristiche costruttive tradizionali dell'edilizia locale.

COPERTURE

La conservazione, il ripristino e rifacimento del tetto dovrà rispettare le caratteristiche attuali e la stessa disposizione delle falde. Il manto di copertura potrà essere esclusivamente in coppi tradizionali.

SPAZI NON EDIFICATI E RECINZIONI

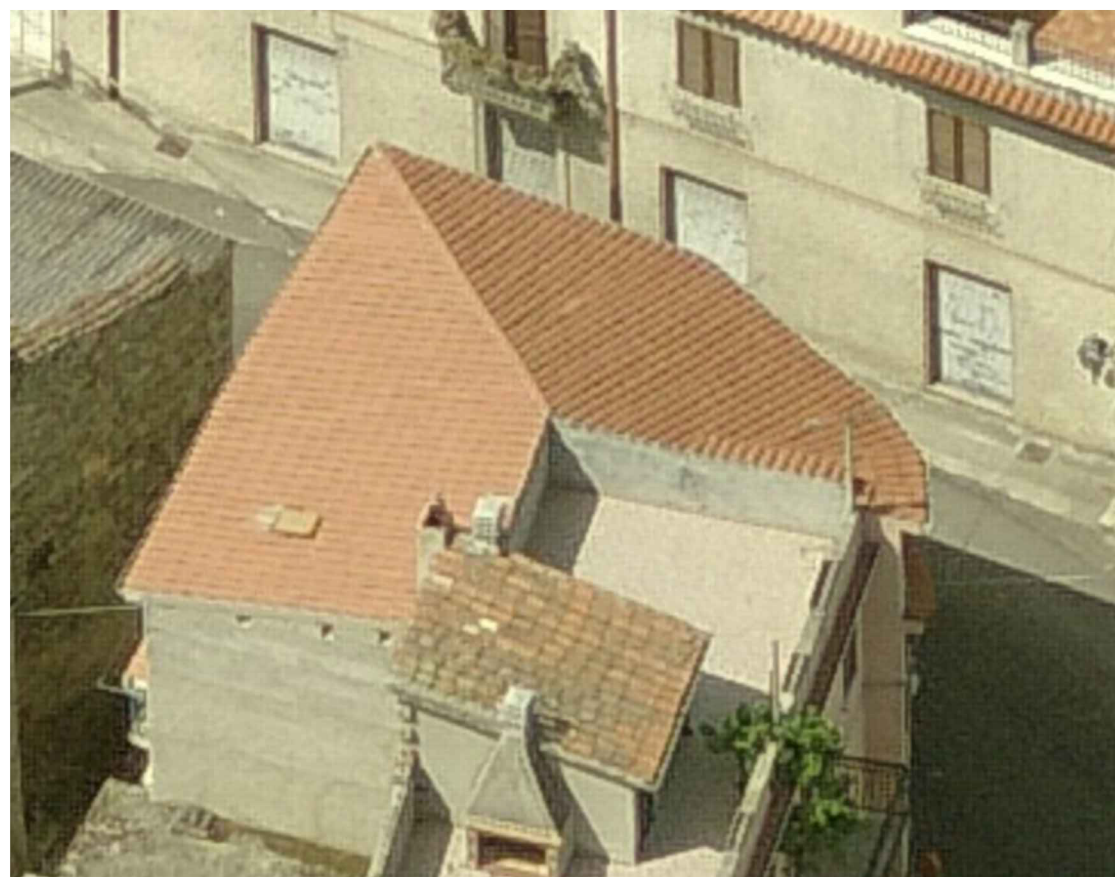
Ortofoto



Fotografia aerea_2



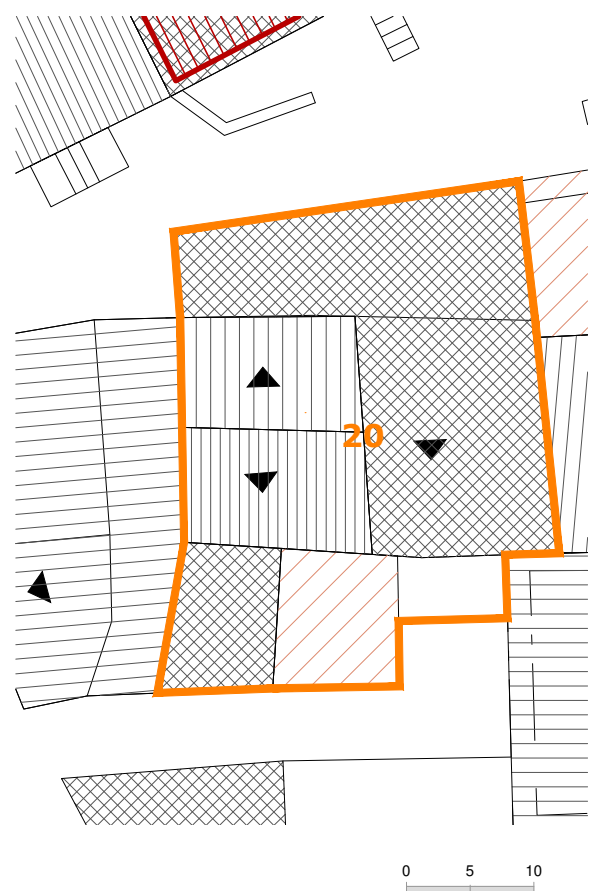
Fotografia aerea_1



Fotografia aerea_3



Individuazione planimetrica e Rappresentazione fotografica



Vico Sant'Anastasio

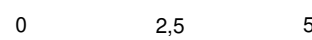


Vico Sant'Anastasio

Perimetro unità edilizia n.20

Rilievo grafico e indicazioni di progetto

Non rilevabile



Indicazioni sullo stato attuale

INDICAZIONI DI CARATTERE GENERALE

Proprietà	privata	
Superficie lotto	110.00	mq
Superficie coperta	95.00	mq
Volumetria edificata	624.00	mc
Rapporto di copertura	0.86	mq/mq
Indice edificato	5.67	mc/mq

STATO DI CONSERVAZIONE

strutture:	sufficiente
finiture esterne:	sufficiente

DATAZIONE:

Edificio riconducibile al periodo successivo al 1950

CARATTERI TIPOLOGICI:

TIPO G - Edificio non riconducibile ad alcun tipo edilizio tradizionale

CONSERVAZIONE TIPOLOGICA:

corpo edilizio sostituito o di nuova costruzione incoerente, nell'impianto e nei materiali, con le tipologie tradizionali

CLASSIFICAZIONE URBANISTICA:

Zona A1 del P.U.C.

CARATTERI COSTRUTTIVI:

Strutture verticali :	blocchi in pietra
Strutt.orizzontali intermedie:	cls
Copertura:	coppi laterizi
Scale esterne:	scala rampante in c.a.

CARATTERI ARCHITETTONICI ESTERNI

Finitura pareti :	intonaco
Porte:	legno
Finestre:	legno
Passi carrai:	-----
Sistemi di oscuramento	scurini in legno
Grate:	-----
Soglie:	pietra
Balconi:	in aggetto
Parapetti:	ferro
Mensole:	-----
Soluzione di gronda:	soletta aggettante e smaltimento delle acque tramite canale di raccolta e discendenti frontali in metallo

ELEMENTI DECORATIVI

Cornici di gronda:	-----
Cornici marcapiano:	-----
Cornici finestre:	-----
Altro:	-----

DESTINAZIONE D'USO:

piano terra:	abitazione
piano 1°:	abitazione
piano 2°:	abitazione
piano 3°:	-----
corpi accessori:	-----

SPAZI NON EDIFICATI

Cortile	-----
recinzione	-----

Indicazioni di intervento

INTERVENTI EDILIZI CONSENTITI:
Manutenzione ordinaria e straordinaria;

INDICAZIONI ED INDIRIZZI DI INTERVENTO

Sono consentiti interventi ed opere necessarie alla conservazione e al miglioramento funzionale dell'edificio. Le opere non possono comunque comportare modifiche delle caratteristiche tipologiche originarie.

ALTEZZE, SUPERFICI E VOLUMETRIE

Non è consentito alcun incremento di volumetria e di superficie coperta.

RIVESTIMENTI ESTERNI

Il rivestimento ad intonaco, in caso di integrazione, rifacimento o nuova stesura dovrà rispettare le indicazioni stabilite nelle Norme Tecniche d'Attuazione generali. E' vietato l'uso di intonaci e rivestimenti plastici di qualsiasi genere.

APERTURE E SERRAMENTI

Gli infissi, serramenti ed inferriate devono avere caratteristiche tradizionali per materiali, disegno e tecnica costruttiva. Si richiede la sostituzione degli infissi realizzati con materiali incongrui.

ELEMENTI ARCHITETTONICI E DECORATIVI

Gli interventi che coinvolgono le facciate dovranno prevedere l'eliminazione degli elementi e finiture aggiunte che siano in contrasto con le caratteristiche costruttive tradizionali dell'edilizia locale.

COPERTURE

La conservazione, il ripristino e rifacimento del tetto dovrà rispettare le caratteristiche attuali e la stessa disposizione delle falde. Il manto di copertura potrà essere esclusivamente in coppi tradizionali.

SPAZI NON EDIFICATI E RECINZIONI

Ortofoto



Fotografia aerea_2



Fotografia aerea_1



Fotografia aerea_3

