

ORDINE INGEGNERI
PROVINCIA ORISTANO
n. 368 Dr. Ing. Roberto Antonio Barracu

ORDINE INGEGNERI
PROVINCIA DI NUORO
N. A107 - Settori A B C
Dr. Ing. Giovanni Antonio Mura



REGIONE AUTONOMA DE SARDIGNA
REGIONE AUTONOMA DELLA SARDEGNA



COMUNE DI OLZAI

Provincia di NUORO

PIANO PARTICOLAREGGIATO DEL CENTRO DI ANTICA E PRIMA FORMAZIONE

Allegato alla Delibera del Consiglio Comunale n. del

PROGETTAZIONE

 **Metassociati**
architettura ingegneria urbanistica



GRUPPO DI PROGETTAZIONE

Ing. Giovanni Antonio Mura
Integrazione prestazioni specialistiche

Arch. Salvatore Iai

Geom. Alberto Betterelli

Ing. Roberto Barracu

Dott. Ric. Bruno Ferreira

Il Sindaco
Ester SATTA

Il Responsabile del procedimento
Geom. Mario BUTTU

55 b - ISOLATO N°48 - Zona A
Analisi del tessuto edilizio esistente -
Proposta progettuale - Norme tecniche per unità edilizie

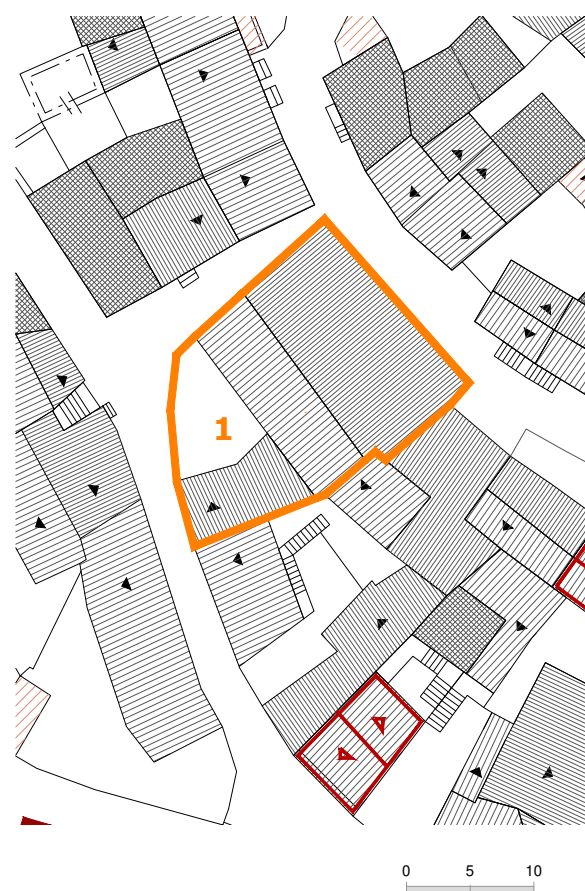
SCALA varie

PROGETTO	RESPONSABILE	CODICE ELABORATO				
MT1114	C.Frongia	MT1114	D	02EA	55TAV	B
B	Seconda Emissione	Settembre 2020	C.Frongia	B.Ferreira	R.Barracu	
REV.	DESCRIZIONE	DATA	REDATTO	VERIFICATO	APPROVATO	

Metassociati S.R.L. - REA 298663 - Codice Fiscale e Partita IVA 01442970917 - Viale Trieste, 36 - 09123 CAGLIARI - Tel. 070 4591748 Fax 0785.70840
Via C. Battisti, 1/b - 08015 MACOMER - Tel. 0785 70640 r.a. Fax 0785 70840 - info@metassociati.com - metassociati@pec.it - www.metassociati.com

Via Delle Concie

Individuazione planimetrica e Rappresentazione fotografica



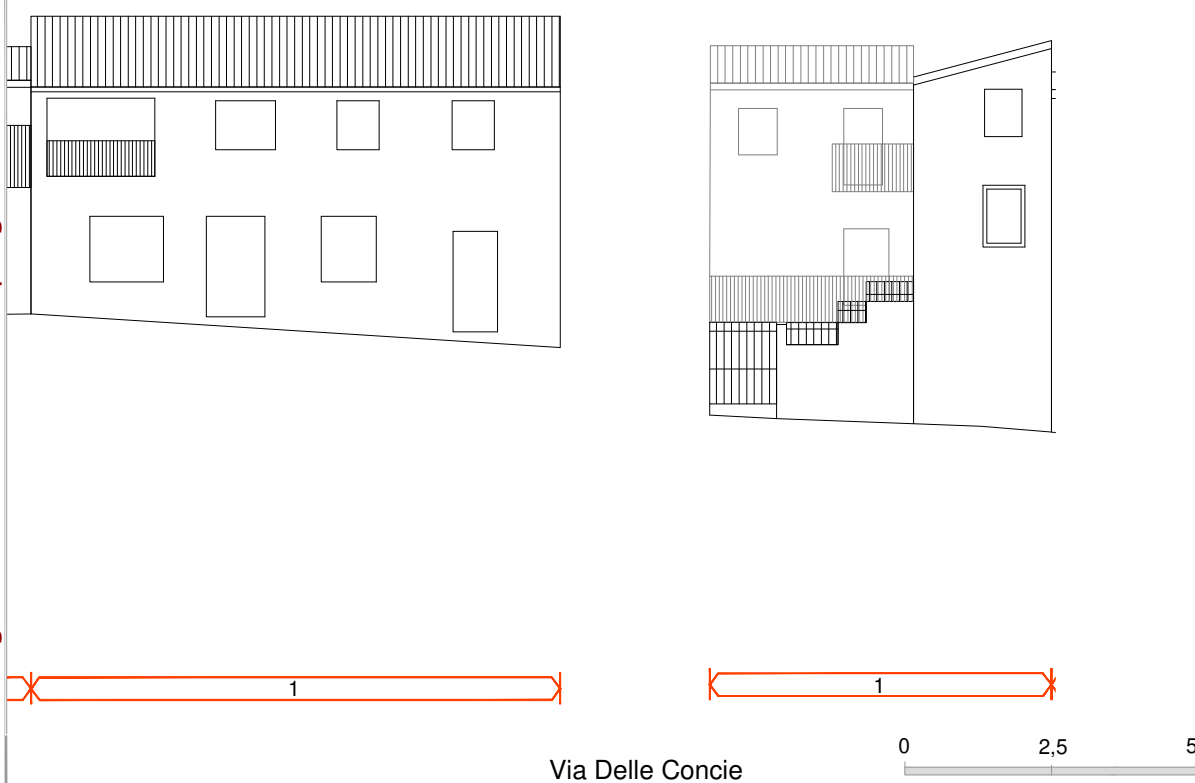
Via Delle Concie



Via Delle Concie

Perimetro unità edilizia n.1

Rilievo grafico e indicazioni di progetto



Indicazioni sullo stato attuale

INDICAZIONI DI CARATTERE GENERALE

Proprietà	privata	
Superficie lotto	242.77	mq
Superficie coperta	206.30	mq
Volumetria edificata	1238.00	mc
Rapporto di copertura	0.85	mq/mq
Indice edificato	5.10	mc/mq

STATO DI CONSERVAZIONE

strutture:	buono
finiture esterne:	sufficiente

DATAZIONE:

Edificio riconducibile al periodo successivo al 1950

CARATTERI TIPOLOGICI:

TIPO G - Edificio non riconducibile ad alcun tipo edilizio tradizionale

CONSERVAZIONE TIPOLOGICA:

corpo edilizio sostituito o di nuova costruzione incoerente, nell'impianto e in parte dei materiali, con le tipologie trazionali

CLASSIFICAZIONE URBANISTICA:

Zona A1 del P.U.C.

CARATTERI COSTRUTTIVI:

Strutture verticali :	blocchi in cls
Strutt.orizzontali intermedie:	cls
Copertura:	coppi laterizi
Scale esterne:	c.a.

CARATTERI ARCHITETTONICI ESTERNI

Finitura pareti :	muratura a vista
Porte:	legno
Finestre:	legno
Passi carrai:	cancello in ferro
Sistemi di oscuramento	avvolgibili in pvc e in metallo
Grate:	-----
Soglie:	granito
Balconi:	in aggetto - a filo facciata
Parapetti:	ferro
Mensole:	-----
Soluzione di gronda:	lo smaltimento delle acque avviene tramite canale di raccolta e discendenti frontali in metallo

ELEMENTI DECORATIVI

Cornici di gronda:	-----
Cornici marcapiano:	-----
Cornici finestre:	-----
Altro:	-----

DESTINAZIONE D'USO:

piano terra:	abitazione
piano 1°:	abitazione
piano 2°:	abitazione
piano 3°:	-----
corpi accessori:	-----

SPAZI NON EDIFICATI

Cortile	antistante
recinzione	muratura

Indicazioni di intervento

INTERVENTI EDILIZI CONSENTITI:
Manutenzione ordinaria e straordinaria;

INDICAZIONI ED INDIRIZZI DI INTERVENTO

Sono consentiti interventi ed opere necessarie alla conservazione e al miglioramento funzionale dell'edificio. Le opere non possono comunque comportare modifiche delle caratteristiche tipologiche originarie.

ALTEZZE, SUPERFICI E VOLUMETRIE

Non è consentito alcun incremento di volumetria e di superficie coperta.

RIVESTIMENTI ESTERNI

Il rivestimento ad intonaco, in caso di integrazione, rifacimento o nuova stesura dovrà rispettare le indicazioni stabilite nelle Norme Tecniche d'Attuazione generali. E' vietato l'uso di intonaci e rivestimenti plastici di qualsiasi genere.

APERTURE E SERRAMENTI

Gli infissi, serramenti ed inferriate devono avere caratteristiche tradizionali per materiali, disegno e tecnica costruttiva. Si richiede la sostituzione degli infissi realizzati con materiali incongrui.

ELEMENTI ARCHITETTONICI E DECORATIVI

Gli interventi che coinvolgono le facciate dovranno prevedere l'eliminazione degli elementi e finiture aggiunte che siano in contrasto con le caratteristiche costruttive tradizionali dell'edilizia locale.

COPERTURE

La conservazione, il ripristino e rifacimento del tetto dovrà rispettare le caratteristiche attuali e la stessa disposizione delle falde. Il manto di copertura potrà essere esclusivamente in coppi tradizionali.

SPAZI NON EDIFICATI E RECINZIONI

Ortofoto



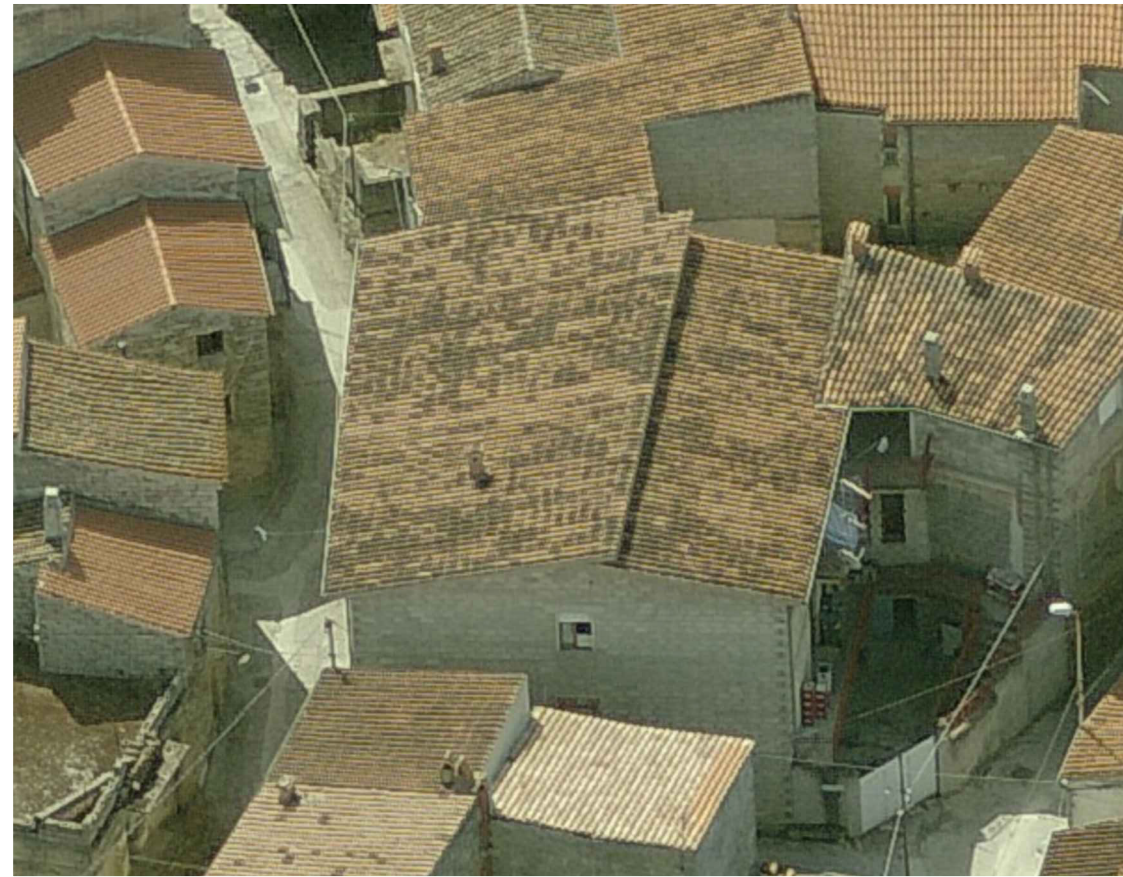
Fotografia aerea_2



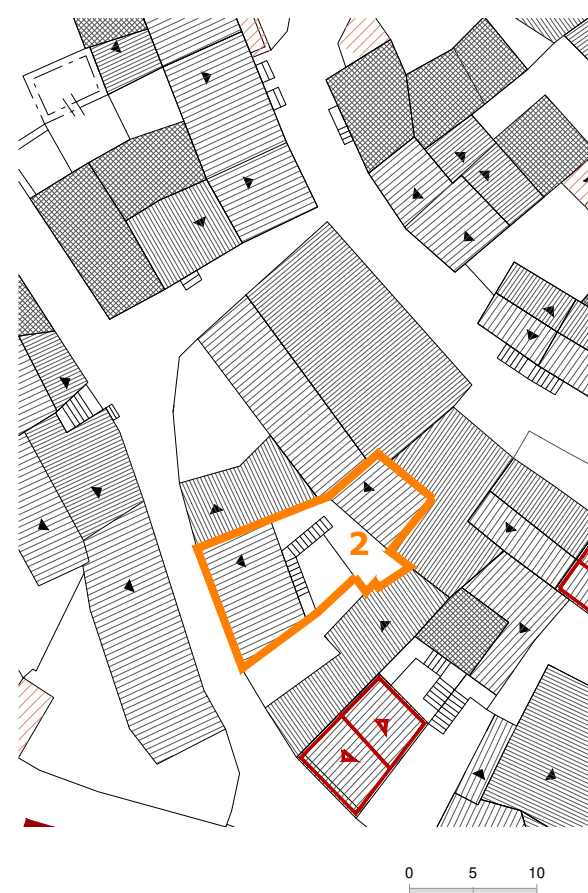
Fotografia aerea_1



Fotografia aerea_3



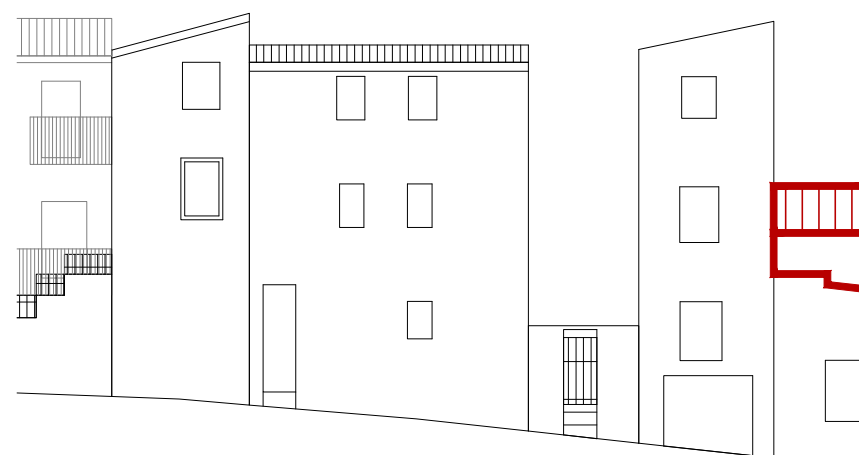
Individuazione planimetrica e Rappresentazione fotografica



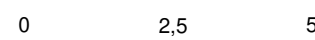
Via Delle Concie

Perimetro unità edilizia n.2

Rilievo grafico e indicazioni di progetto



Via Delle Concie



INDICAZIONI DI CARATTERE GENERALE

Proprietà	privata	
Superficie lotto	90.00	mq
Superficie coperta	62.50	mq
Volumetria edificata	562.00	mc
Rapporto di copertura	0.69	mq/mq
Indice edificato	0.69	mc/mq

STATO DI CONSERVAZIONE

strutture:	sufficiente
finiture esterne:	sufficiente

DATAZIONE:

Edificio riconducibile al periodo precedente al 1950

CARATTERI TIPOLOGICI:

TIPO B1 - Edificio con fronte a due cellule e sviluppo completo in altezza

CONSERVAZIONE TIPOLOGICA:

corpo edilizio tradizionale che conserva l'impianto originario e presenta sostituzioni parziali nei materiali e negli elementi costruttivi

CLASSIFICAZIONE URBANISTICA:

Zona A1 del P.U.C.

CARATTERI COSTRUTTIVI:

Strutture verticali :	blocchi in pietra
Strutt. orizzontali intermedie:	cls
Copertura:	coppi laterizi
Scale esterne:	-----

CARATTERI ARCHITETTONICI ESTERNI

Finitura pareti :	muratura a vista
Porte:	legno
Finestre:	legno
Passi carrai:	-----
Sistemi di oscuramento	avvolgibili in pvc; scurini in legno
Grate:	-----
Soglie:	granito
Balconi:	-----
Parapetti:	-----
Mensole:	-----

Soluzione di gronda: oggetto semplice dei coppi canale e smaltimento diretto delle acque

ELEMENTI DECORATIVI

Cornici di gronda:	-----
Cornici marcapiano:	-----
Cornici finestre:	-----
Altro:	-----

DESTINAZIONE D'USO:

piano terra:	abitazione
piano 1°:	abitazione
piano 2°:	abitazione
piano 3°:	-----
corpi accessori:	-----

SPAZI NON EDIFICATI

Cortile	interno
recinzione	muratura

INTERVENTI EDILIZI CONSENTITI:
Manutenzione ordinaria e straordinaria;

INDICAZIONI ED INDIRIZZI DI INTERVENTO

Sono consentiti interventi ed opere necessarie alla conservazione e al miglioramento funzionale dell'edificio. Le opere non possono comunque comportare modifiche delle caratteristiche tipologiche originarie.

ALTEZZE, SUPERFICI E VOLUMETRIE

Non è consentito alcun incremento di volumetria e di superficie coperta.

RIVESTIMENTI ESTERNI

Il rivestimento ad intonaco, in caso di integrazione, rifacimento o nuova stesura dovrà rispettare le indicazioni stabilite nelle Norme Tecniche d'Attuazione generali. E' vietato l'uso di intonaci e rivestimenti plastici di qualsiasi genere.

APERTURE E SERRAMENTI

Gli infissi, serramenti ed inferriate devono avere caratteristiche tradizionali per materiali, disegno e tecnica costruttiva. Si richiede la sostituzione degli infissi realizzati con materiali incongrui.

ELEMENTI ARCHITETTONICI E DECORATIVI

Gli interventi che coinvolgono le facciate dovranno prevedere l'eliminazione degli elementi e finiture aggiunte che siano in contrasto con le caratteristiche costruttive tradizionali dell'edilizia locale.

COPERTURE

La conservazione, il ripristino e rifacimento del tetto dovrà rispettare le caratteristiche attuali e la stessa disposizione delle falde. Il manto di copertura potrà essere esclusivamente in coppi tradizionali.

SPAZI NON EDIFICATI E RECINZIONI

Indicazioni sullo stato attuale

Indicazioni di intervento

COMUNE DI OLZAI - PIANO PARTICOLAREGGIATO DEL CENTRO DI ANTICA E PRIMA FORMAZIONE

Ortofoto



Fotografia aerea_2



Fotografia aerea_1



Fotografia aerea_3



Via Delle Concie

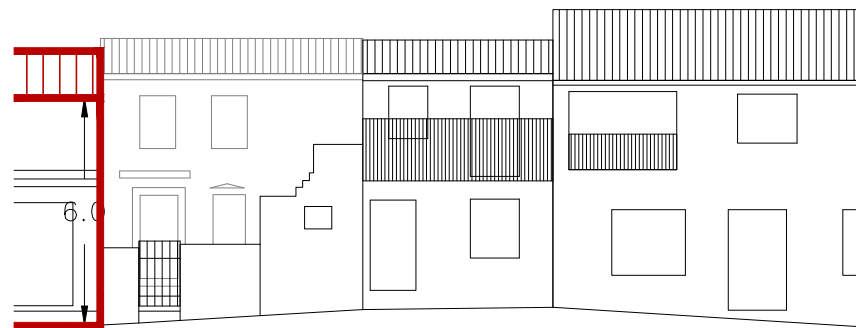
Individuazione planimetrica e Rappresentazione fotografica



Via Delle Concie

Perimetro unità edilizia n.3

Rilievo grafico e indicazioni di progetto



Via Delle Concie



INDICAZIONI DI CARATTERE GENERALE

Proprietà	privata	
Superficie lotto	57.00	mq
Superficie coperta	57.00	mq
Volumetria edificata	342.00	mc
Rapporto di copertura	1.00	mq/mq
Indice edificato	6.00	mc/mq

STATO DI CONSERVAZIONE

strutture:	buono
finiture esterne:	sufficiente

DATAZIONE:

Edificio riconducibile al periodo precedente al 1950

CARATTERI TIPOLOGICI:

TIPO B1 - Edificio con fronte a due cellule e sviluppo completo in altezza

CONSERVAZIONE TIPOLOGICA:

corpo edilizio tradizionale che conserva l'impianto originario e presenta sostituzioni parziali nei materiali e negli elementi costruttivi

CLASSIFICAZIONE URBANISTICA:

Zona A1 del P.U.C.

CARATTERI COSTRUTTIVI:

Strutture verticali :	blocchi in pietra
Strutt.orizzontali intermedie:	cls
Copertura:	coppi laterizi
Scale esterne:	-----

CARATTERI ARCHITETTONICI ESTERNI

Finitura pareti :	muratura a vista
Porte:	alluminio
Finestre:	alluminio
Passi carrai:	-----
Sistemi di oscuramento	persiane in alluminio
Grate:	-----
Soglie:	granito
Balconi:	in aggetto
Parapetti:	ferro
Mensole:	-----
Soluzione di gronda:	lo smaltimento delle acque avviene tramite canale di raccolta e discendenti frontali in metallo

ELEMENTI DECORATIVI

Cornici di gronda:	-----
Cornici marcapiano:	-----
Cornici finestre:	-----
Altro:	-----

DESTINAZIONE D'USO:

piano terra:	abitazione
piano 1°:	abitazione
piano 2°:	-----
piano 3°:	-----
corpi accessori:	-----

SPAZI NON EDIFICATI

Cortile	-----
recinzione	-----

INTERVENTI EDILIZI CONSENTITI:
Manutenzione ordinaria e straordinaria;

INDICAZIONI ED INDIRIZZI DI INTERVENTO

Sono consentiti interventi ed opere necessarie alla conservazione e al miglioramento funzionale dell'edificio. Le opere non possono comunque comportare modifiche delle caratteristiche tipologiche originarie.

ALTEZZE, SUPERFICI E VOLUMETRIE

Non è consentito alcun incremento di volumetria e di superficie coperta.

RIVESTIMENTI ESTERNI

Il rivestimento ad intonaco, in caso di integrazione, rifacimento o nuova stesura dovrà rispettare le indicazioni stabilite nelle Norme Tecniche d'Attuazione generali. E' vietato l'uso di intonaci e rivestimenti plastici di qualsiasi genere.

APERTURE E SERRAMENTI

Gli infissi, serramenti ed inferriate devono avere caratteristiche tradizionali per materiali, disegno e tecnica costruttiva. Si richiede la sostituzione degli infissi realizzati con materiali incongrui.

ELEMENTI ARCHITETTONICI E DECORATIVI

Gli interventi che coinvolgono le facciate dovranno prevedere l'eliminazione degli elementi e finiture aggiunte che siano in contrasto con le caratteristiche costruttive tradizionali dell'edilizia locale.

COPERTURE

La conservazione, il ripristino e rifacimento del tetto dovrà rispettare le caratteristiche attuali e la stessa disposizione delle falde. Il manto di copertura potrà essere esclusivamente in coppi tradizionali.

SPAZI NON EDIFICATI E RECINZIONI

Indicazioni sullo stato attuale

Indicazioni di intervento

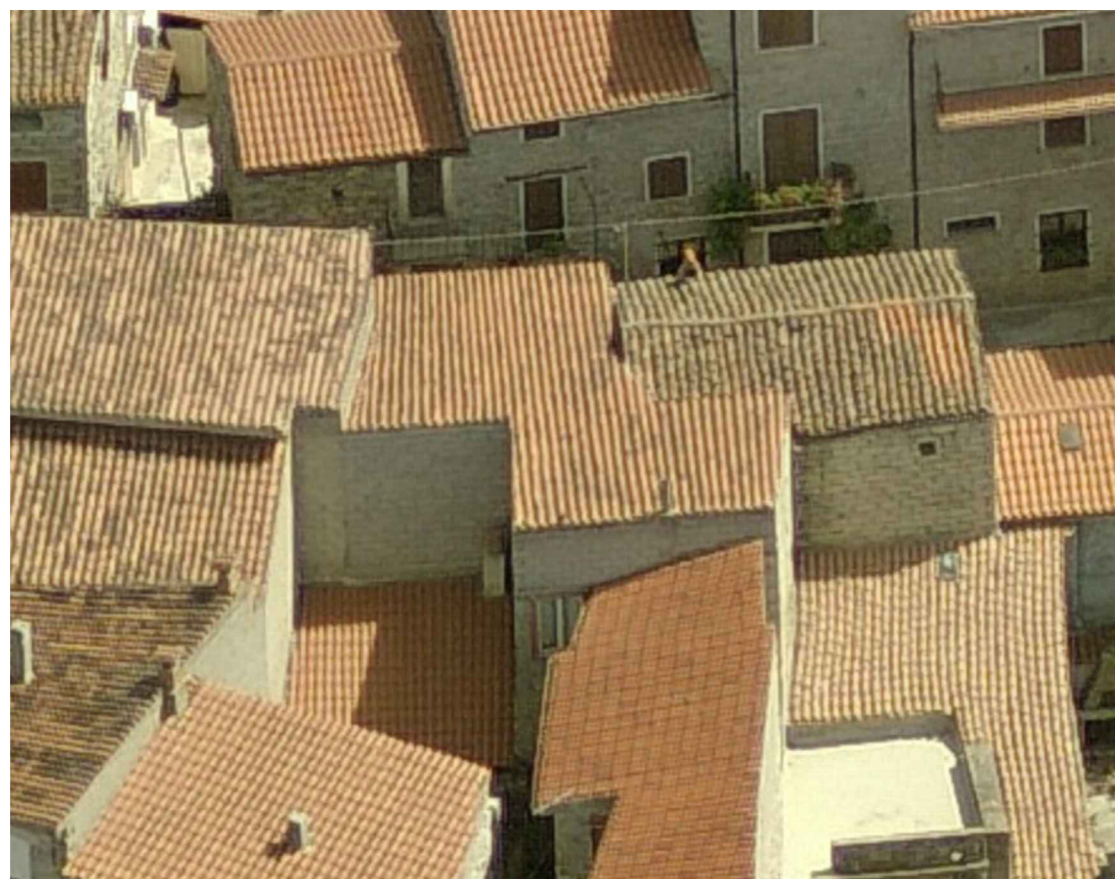
Ortofoto



Fotografia aerea_2



Fotografia aerea_1



Fotografia aerea_3



Via Delle Concie

Individuazione planimetrica e Rappresentazione fotografica



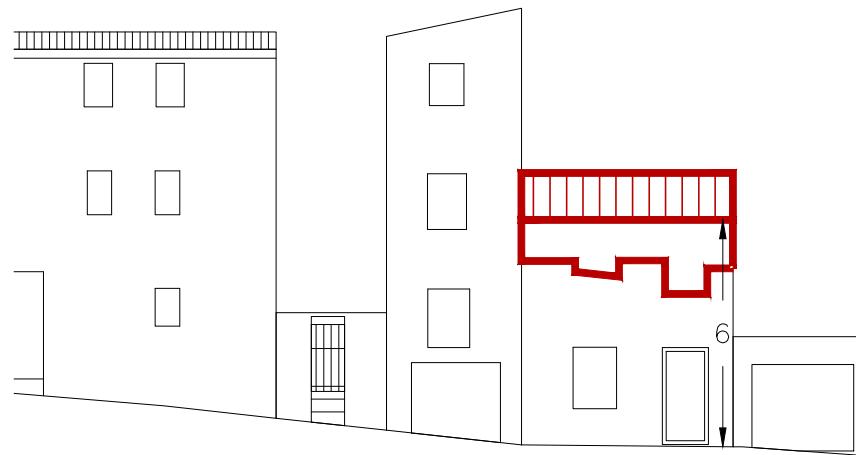
Via Delle Concie



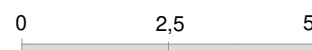
Via Delle Concie

Perimetro unità edilizia n.4

Rilievo grafico e indicazioni di progetto



Via Delle Concie



INDICAZIONI DI CARATTERE GENERALE

Proprietà	privata	
Superficie lotto	78.73	mq
Superficie coperta	51.90	mq
Volumetria edificata	467.00	mc
Rapporto di copertura	0.65	mq/mq
Indice edificato	9.00	mc/mq

STATO DI CONSERVAZIONE

strutture:	sufficiente
finiture esterne:	sufficiente

DATAZIONE:

Edificio riconducibile al periodo successivo al 1950

CARATTERI TIPOLOGICI:

TIPO F - Edificio di impianto tradizionale con ampliamento, sopraelevazione e/o modifiche rilevanti di recente realizzazione

CONSERVAZIONE TIPOLOGICA:

corpo edilizio sostituito o di nuova costruzione incoerente, nell'impianto e in parte dei materiali, con le tipologie trazionali

CLASSIFICAZIONE URBANISTICA:

Zona A1 del P.U.C.

CARATTERI COSTRUTTIVI:

Strutture verticali :	blocchi in cls
Strutt.orizzontali intermedie:	cls
Copertura:	coppi laterizi
Scale esterne:	-----

CARATTERI ARCHITETTONICI ESTERNI

Finitura pareti :	muratura a vista
Porte:	legno
Finestre:	legno
Passi carrai:	metallo
Sistemi di oscuramento	scurini in legno
Grate:	-----
Soglie:	marmo
Balconi:	-----
Parapetti:	-----
Mensole:	-----

Soluzione di gronda: lo smaltimento delle acque avviene tramite canale di raccolta e discendenti frontali in metallo

ELEMENTI DECORATIVI

Cornici di gronda:	-----
Cornici marcapiano:	-----
Cornici finestre:	-----
Altro:	-----

DESTINAZIONE D'USO:

piano terra:	abitazione
piano 1°:	abitazione
piano 2°:	abitazione
piano 3°:	-----
corpi accessori:	-----

SPAZI NON EDIFICATI

Cortile	adiacente
recinzione	muratura

INTERVENTI EDILIZI CONSENTITI:
Manutenzione ordinaria e straordinaria;

INDICAZIONI ED INDIRIZZI DI INTERVENTO

Sono consentiti interventi ed opere necessarie alla conservazione e al miglioramento funzionale dell'edificio. Le opere non possono comunque comportare modifiche delle caratteristiche tipologiche originarie.

ALTEZZE, SUPERFICI E VOLUMETRIE

Non è consentito alcun incremento di volumetria e di superficie coperta.

RIVESTIMENTI ESTERNI

Il rivestimento ad intonaco, in caso di integrazione, rifacimento o nuova stesura dovrà rispettare le indicazioni stabilite nelle Norme Tecniche d'Attuazione generali. E' vietato l'uso di intonaci e rivestimenti plastici di qualsiasi genere.

APERTURE E SERRAMENTI

Gli infissi, serramenti ed inferriate devono avere caratteristiche tradizionali per materiali, disegno e tecnica costruttiva. Si richiede la sostituzione degli infissi realizzati con materiali incongrui.

ELEMENTI ARCHITETTONICI E DECORATIVI

Gli interventi che coinvolgono le facciate dovranno prevedere l'eliminazione degli elementi e finiture aggiunte che siano in contrasto con le caratteristiche costruttive tradizionali dell'edilizia locale.

COPERTURE

La conservazione, il ripristino e rifacimento del tetto dovrà rispettare le caratteristiche attuali e la stessa disposizione delle falde. Il manto di copertura potrà essere esclusivamente in coppi tradizionali.

SPAZI NON EDIFICATI E RECINZIONI

Indicazioni sullo stato attuale

Indicazioni di intervento

COMUNE DI OLZAI - PIANO PARTICOLAREGGIATO DEL CENTRO DI ANTICA E PRIMA FORMAZIONE

Ortofoto



Fotografia aerea_2



Fotografia aerea_1

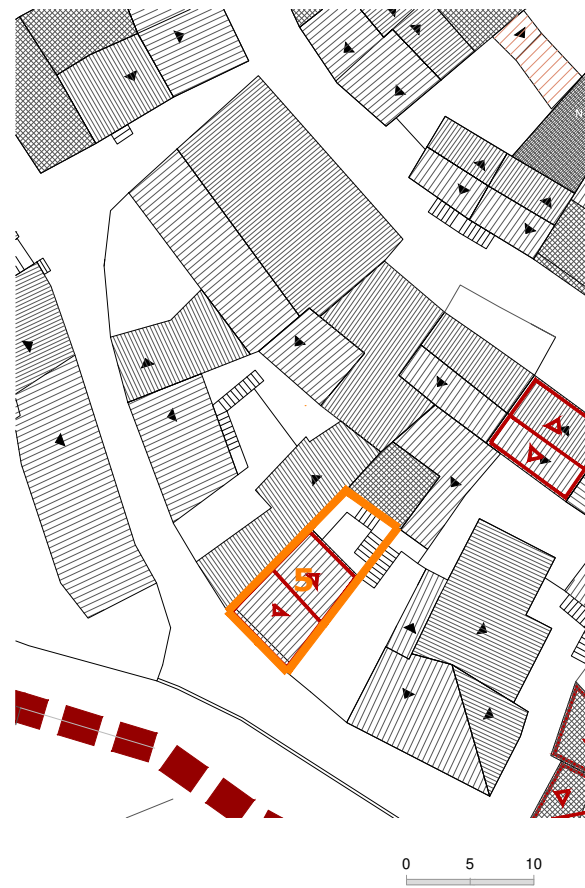


Fotografia aerea_3



Via Delle Concie

Individuazione planimetrica e Rappresentazione fotografica



Via Delle Concie

Perimetro unità edilizia n.5

Rilievo grafico e indicazioni di progetto



Via Delle Concie

Indicazioni sullo stato attuale

INDICAZIONI DI CARATTERE GENERALE

Proprietà	privata	
Superficie lotto	56.70	mq
Superficie coperta	40.00	mq
Volumetria edificata	120.00	mc
Rapporto di copertura	0.71	mq/mq
Indice edificato	2.12	mc/mq

STATO DI CONSERVAZIONE

strutture:	sufficiente
finiture esterne:	sufficiente

DATAZIONE:

Edificio riconducibile al periodo precedente al 1950

CARATTERI TIPOLOGICI:

TIPO B - Edificio con fronte bicellulare

CONSERVAZIONE TIPOLOGICA:

corpo edilizio sostituito o di nuova costruzione incoerente, nell'impianto e in parte dei materiali, con le tipologie trazionali

CLASSIFICAZIONE URBANISTICA:

Zona A1 del P.U.C.

CARATTERI COSTRUTTIVI:

Strutture verticali :	blocchi in pietra
Strutt.orizzontali intermedie:	cls
Copertura:	cls
Scale esterne:	cls

CARATTERI ARCHITETTONICI ESTERNI

Finitura pareti :	muratura a vista
Porte:	legno
Finestre:	legno
Passi carrai:	-----
Sistemi di oscuramento	scurini in legno
Grate:	ferro
Soglie:	pietra
Balconi:	-----
Parapetti:	-----
Mensole:	-----
Soluzione di gronda:	lo smaltimento delle acque avviene tramite canale di raccolta interno in muratura

ELEMENTI DECORATIVI

Cornici di gronda:	-----
Cornici marcapiano:	-----
Cornici finestre:	-----
Altro:	-----

DESTINAZIONE D'USO:

piano terra:	abitazione
piano 1°:	-----
piano 2°:	-----
piano 3°:	-----
corpi accessori:	-----

SPAZI NON EDIFICATI

Cortile	retrostante
recinzione	muratura

Indicazioni di intervento

INTERVENTI EDILIZI CONSENTITI:

Manutenzione ordinaria e straordinaria; Ristrutturazione edilizia; Nuova edificazione.

INDICAZIONI ED INDIRIZZI DI INTERVENTO

E' possibile effettuare una nuova edificazione così come riportato negli elaborati grafici di progetto. La ristrutturazione edilizia è consentita per adeguare funzionalmente le strutture esistenti alla nuova situazione di fatto.

ALTEZZE, SUPERFICI E VOLUMETRIE

La nuova edificazione su Via Delle Concie riporterà il fabbricato al suo volume precedente allo stato di degrado nel quale versa attualmente. Il fabbricato raggiungerà così l'altezza in gronda di 6 metri calcolata sul piano stradale, a monte.

RIVESTIMENTI ESTERNI

Il rivestimento ad intonaco, in caso di integrazione, rifacimento o nuova stesura dovrà rispettare le indicazioni stabilite nelle Norme Tecniche d'Attuazione generali. E' vietato l'uso di intonaci e rivestimenti plastici di qualsiasi genere.

APERTURE E SERRAMENTI

Gli infissi, serramenti ed inferriate devono avere caratteristiche tradizionali per materiali, disegno e tecnica costruttiva.

ELEMENTI ARCHITETTONICI E DECORATIVI

Gli interventi che coinvolgono le facciate dovranno prevedere l'eliminazione degli elementi e finiture aggiunte che siano in contrasto con le caratteristiche costruttive tradizionali dell'edilizia locale. Non è permessa la costruzione di balconi in aggetto.

COPERTURE

La copertura della nuova edificazione sarà a due falde così come riportato negli elaborati grafici di progetto, avrà pendenza massima del 35% e il manto di rivestimento in coppi tradizionali. Si prescrive la realizzazione della gronda mediante il metodo delle tegole aggettanti.

SPAZI NON EDIFICATI E RECINZIONI

Ortofoto



Fotografia aerea_2



Fotografia aerea_1

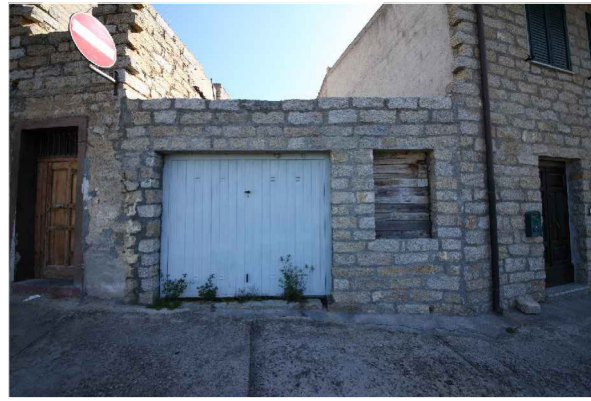
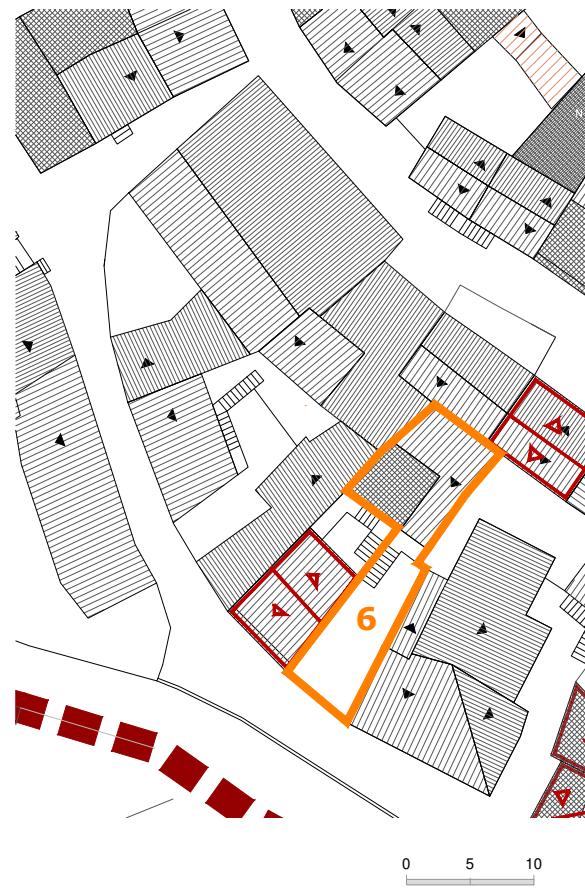


Fotografia aerea_3



Via Delle Concie

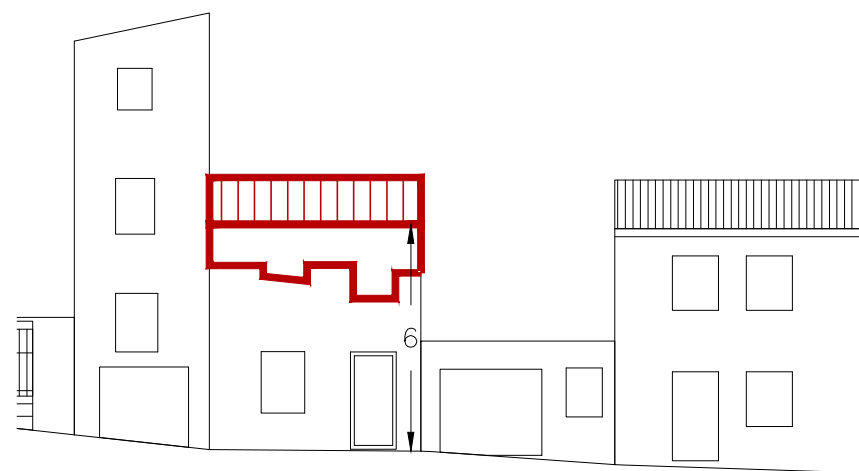
Individuazione planimetrica e Rappresentazione fotografica



Via Delle Concie

Perimetro unità edilizia n.6

Rilievo grafico e indicazioni di progetto



Via Delle Concie

Indicazioni sullo stato attuale

INDICAZIONI DI CARATTERE GENERALE

Proprietà	privata	
Superficie lotto	96.90	mq
Superficie coperta	48.50	mq
Volumetria edificata	291.00	mc
Rapporto di copertura	0.50	mq/mq
Indice edificato	3.00	mc/mq

STATO DI CONSERVAZIONE

strutture:	sufficiente
finiture esterne:	sufficiente

DATAZIONE:

Edificio riconducibile al periodo precedente al 1950

CARATTERI TIPOLOGICI:

TIPO G - Edificio non riconducibile ad alcun tipo edilizio tradizionale

CONSERVAZIONE TIPOLOGICA:

corpo edilizio sostituito o di nuova costruzione incoerente, nell'impianto e in parte dei materiali, con le tipologie trazionali

CLASSIFICAZIONE URBANISTICA:

Zona A1 del P.U.C.

CARATTERI COSTRUTTIVI:

Strutture verticali :	blocchi in pietra
Strutt.orizzontali intermedie:	cls
Copertura:	coppi laterizi cls
Scale esterne:	-----

CARATTERI ARCHITETTONICI ESTERNI

Finitura pareti :	muratura a vista
Porte:	-----
Finestre:	legno
Passi carrai:	metallo
Sistemi di oscuramento	-----
Grate:	-----
Soglie:	-----
Balconi:	-----
Parapetti:	-----
Mensole:	-----

Soluzione di gronda: lo smaltimento delle acque avviene tramite canale di raccolta interno in muratura

ELEMENTI DECORATIVI

Cornici di gronda:	-----
Cornici marcapiano:	-----
Cornici finestre:	-----
Altro:	-----

DESTINAZIONE D'USO:

piano terra:	abitazione - autorimessa
piano 1°:	-----
piano 2°:	-----
piano 3°:	-----
corpi accessori:	-----

SPAZI NON EDIFICATI

Cortile	antistante
recinzione	muratura

Indicazioni di intervento

INTERVENTI EDILIZI CONSENTITI:
Manutenzione ordinaria e straordinaria;

INDICAZIONI ED INDIRIZZI DI INTERVENTO

Sono consentiti interventi ed opere necessarie alla conservazione e al miglioramento funzionale dell'edificio. Le opere non possono comunque comportare modifiche delle caratteristiche tipologiche originarie.

ALTEZZE, SUPERFICI E VOLUMETRIE

Non è consentito alcun incremento di volumetria e di superficie coperta.

RIVESTIMENTI ESTERNI

Il rivestimento ad intonaco, in caso di integrazione, rifacimento o nuova stesura dovrà rispettare le indicazioni stabilite nelle Norme Tecniche d'Attuazione generali. E' vietato l'uso di intonaci e rivestimenti plastici di qualsiasi genere.

APERTURE E SERRAMENTI

Gli infissi, serramenti ed inferriate devono avere caratteristiche tradizionali per materiali, disegno e tecnica costruttiva. Si richiede la sostituzione degli infissi realizzati con materiali incongrui.

ELEMENTI ARCHITETTONICI E DECORATIVI

Gli interventi che coinvolgono le facciate dovranno prevedere l'eliminazione degli elementi e finiture aggiunte che siano in contrasto con le caratteristiche costruttive tradizionali dell'edilizia locale.

COPERTURE

La conservazione, il ripristino e rifacimento del tetto dovrà rispettare le caratteristiche attuali e la stessa disposizione delle falde. Il manto di copertura potrà essere esclusivamente in coppi tradizionali.

SPAZI NON EDIFICATI E RECINZIONI

Ortofoto



Fotografia aerea_2



Fotografia aerea_1



Fotografia aerea_3



Via Delle Concie

Individuazione planimetrica e Rappresentazione fotografica



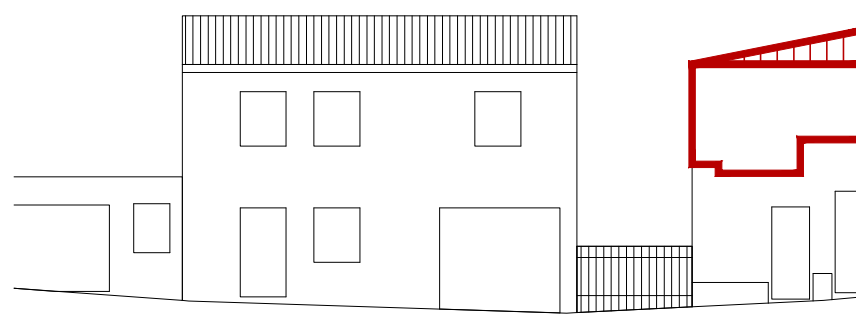
Via Delle Concie



Via Delle Concie

Perimetro unità edilizia n.7

Rilievo grafico e indicazioni di progetto



Via Delle Concie

0 2,5 5

Indicazioni sullo stato attuale

INDICAZIONI DI CARATTERE GENERALE

Proprietà	privata	
Superficie lotto	186.20	mq
Superficie coperta	140.00	mq
Volumetria edificata	840.00	mc
Rapporto di copertura	0.75	mq/mq
Indice edificato	4.51	mc/mq

STATO DI CONSERVAZIONE

strutture:	buono
finiture esterne:	sufficiente

DATAZIONE:

Edificio riconducibile al periodo precedente al 1950

CARATTERI TIPOLOGICI:

TIPO F - Edificio di impianto tradizionale con ampliamento, sopraelevazione e/o modifiche rilevanti di recente realizzazione

CONSERVAZIONE TIPOLOGICA:

corpo edilizio sostituito o di nuova costruzione coerente, nell'impianto e nei materiali, con le tipologie trazionali

CLASSIFICAZIONE URBANISTICA:

Zona A1 del P.U.C.

CARATTERI COSTRUTTIVI:

Strutture verticali :	blocchi in pietra
Strutt.orizzontali intermedie:	cls
Copertura:	coppi laterizi
Scale esterne:	-----

CARATTERI ARCHITETTONICI ESTERNI

Finitura pareti :	muratura a vista
Porte:	legno
Finestre:	alluminio
Passi carrai:	metallo
Sistemi di oscuramento	persiane in alluminio
Grate:	-----
Soglie:	granito
Balconi:	in aggetto
Parapetti:	-----
Mensole:	-----

Soluzione di gronda: lo smaltimento delle acque avviene tramite canale di raccolta interno in muratura

ELEMENTI DECORATIVI

Cornici di gronda:	-----
Cornici marcapiano:	-----
Cornici finestre:	-----
Altro:	-----

DESTINAZIONE D'USO:

piano terra:	abitazione - autorimessa
piano 1°:	abitazione
piano 2°:	-----
piano 3°:	-----
corpi accessori:	-----

SPAZI NON EDIFICATI

Cortile	retrostante
recinzione	muratura

Indicazioni di intervento

INTERVENTI EDILIZI CONSENTITI:
Manutenzione ordinaria e straordinaria;

INDICAZIONI ED INDIRIZZI DI INTERVENTO

Sono consentiti interventi ed opere necessarie alla conservazione e al miglioramento funzionale dell'edificio. Le opere non possono comunque comportare modifiche delle caratteristiche tipologiche originarie.

ALTEZZE, SUPERFICI E VOLUMETRIE

Non è consentito alcun incremento di volumetria e di superficie coperta.

RIVESTIMENTI ESTERNI

Il rivestimento ad intonaco, in caso di integrazione, rifacimento o nuova stesura dovrà rispettare le indicazioni stabilite nelle Norme Tecniche d'Attuazione generali. E' vietato l'uso di intonaci e rivestimenti plastici di qualsiasi genere.

APERTURE E SERRAMENTI

Gli infissi, serramenti ed inferriate devono avere caratteristiche tradizionali per materiali, disegno e tecnica costruttiva. Si richiede la sostituzione degli infissi realizzati con materiali incongrui.

ELEMENTI ARCHITETTONICI E DECORATIVI

Gli interventi che coinvolgono le facciate dovranno prevedere l'eliminazione degli elementi e finiture aggiunte che siano in contrasto con le caratteristiche costruttive tradizionali dell'edilizia locale.

COPERTURE

La conservazione, il ripristino e rifacimento del tetto dovrà rispettare le caratteristiche attuali e la stessa disposizione delle falde. Il manto di copertura potrà essere esclusivamente in coppi tradizionali.

SPAZI NON EDIFICATI E RECINZIONI

Ortofoto



Fotografia aerea_2



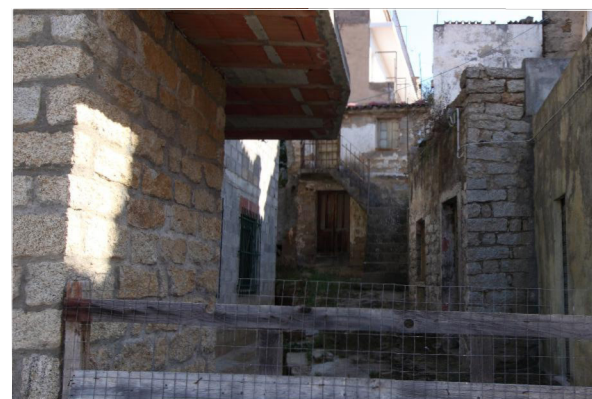
Fotografia aerea_1



Fotografia aerea_3



Individuazione planimetrica e Rappresentazione fotografica



Vico dell'Angelo

Perimetro unità edilizia n.8

Rilievo grafico e indicazioni di progetto

Vico Dell'Angelo



Indicazioni sullo stato attuale

INDICAZIONI DI CARATTERE GENERALE

Proprietà	privata	
Superficie lotto	21.87	mq
Superficie coperta	21.87	mq
Volumetria edificata	65.60	mc
Rapporto di copertura	1.00	mq/mq
Indice edificato	3.00	mc/mq

STATO DI CONSERVAZIONE

strutture:	sufficiente
finiture esterne:	scarso

DATAZIONE:

Edificio riconducibile al periodo precedente al 1950

CARATTERI TIPOLOGICI:

TIPO B1 - Edificio con fronte a due cellule e sviluppo completo in altezza

CONSERVAZIONE TIPOLOGICA:

corpo edilizio tradizionale conservato integralmente nell'impianto e negli elementi costruttivi, che possono presentare sostituzioni minime dei materiali

CLASSIFICAZIONE URBANISTICA:

Zona A1 del P.U.C.

CARATTERI COSTRUTTIVI:

Strutture verticali :	blocchi in pietra
Strutt.orizzontali intermedie:	legno
Copertura:	coppi laterizi
Scale esterne:	c.a.

CARATTERI ARCHITETTONICI ESTERNI

Finitura pareti :	muratura a vista
Porte:	legno
Finestre:	legno
Passi carrai:	-----
Sistemi di oscuramento	scurini in legno
Grate:	-----
Soglie:	granito
Balconi:	-----
Parapetti:	-----
Mensole:	-----
Soluzione di gronda:	aggetto semplice dei coppi canale e smaltimento diretto delle acque

ELEMENTI DECORATIVI

Cornici di gronda:	-----
Cornici marcapiano:	-----
Cornici finestre:	-----
Altro:	-----

DESTINAZIONE D'USO:

piano terra:	abitazione
piano 1°:	abitazione
piano 2°:	-----
piano 3°:	-----
corpi accessori:	-----

SPAZI NON EDIFICATI

Cortile	antistante
recinzione	-----

Indicazioni di intervento

INTERVENTI EDILIZI CONSENTITI:
Manutenzione ordinaria e straordinaria;

INDICAZIONI ED INDIRIZZI DI INTERVENTO

Sono consentiti interventi ed opere necessarie alla conservazione e al miglioramento funzionale dell'edificio. Le opere non possono comunque comportare modifiche delle caratteristiche tipologiche originarie.

ALTEZZE, SUPERFICI E VOLUMETRIE

Non è consentito alcun incremento di volumetria e di superficie coperta.

RIVESTIMENTI ESTERNI

Il rivestimento ad intonaco, in caso di integrazione, rifacimento o nuova stesura dovrà rispettare le indicazioni stabilite nelle Norme Tecniche d'Attuazione generali. E' vietato l'uso di intonaci e rivestimenti plastici di qualsiasi genere.

APERTURE E SERRAMENTI

Gli infissi, serramenti ed inferriate devono avere caratteristiche tradizionali per materiali, disegno e tecnica costruttiva. Si richiede la sostituzione degli infissi realizzati con materiali incongrui.

ELEMENTI ARCHITETTONICI E DECORATIVI

Gli interventi che coinvolgono le facciate dovranno prevedere l'eliminazione degli elementi e finiture aggiunte che siano in contrasto con le caratteristiche costruttive tradizionali dell'edilizia locale.

COPERTURE

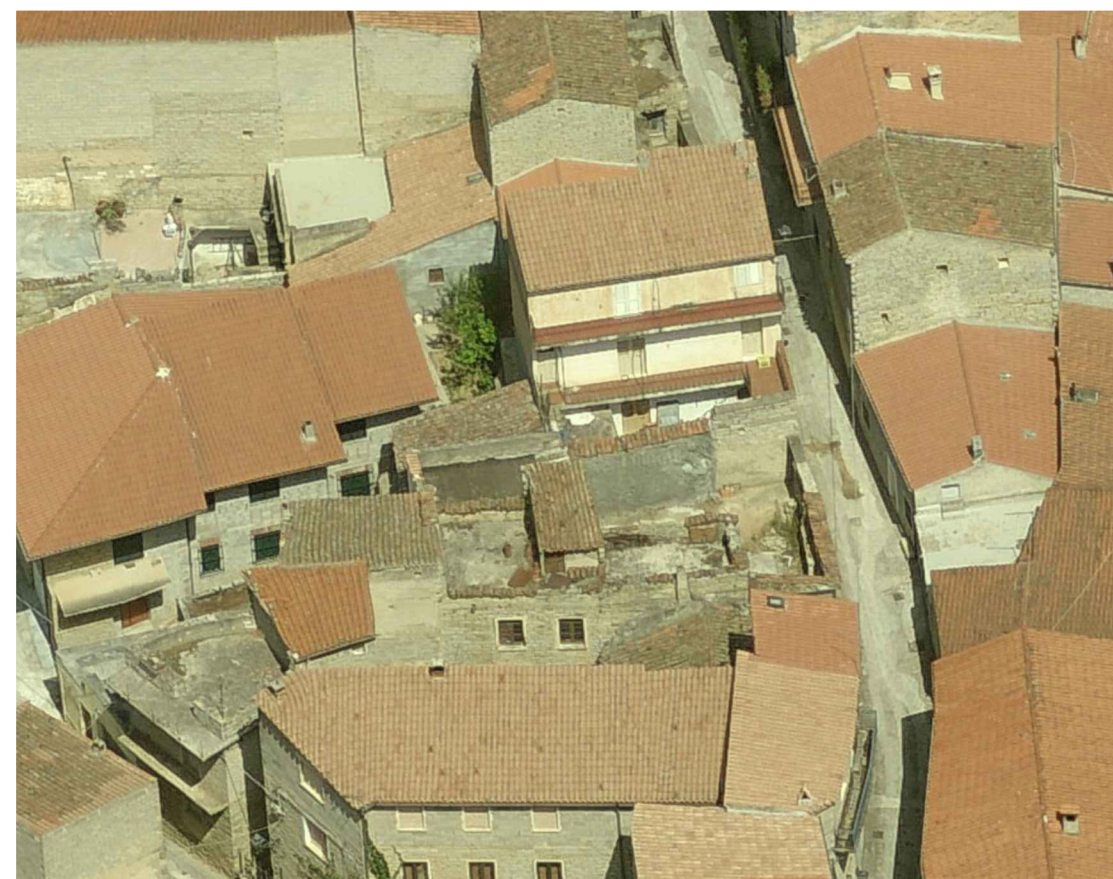
La conservazione, il ripristino e rifacimento del tetto dovrà rispettare le caratteristiche attuali e la stessa disposizione delle falde. Il manto di copertura potrà essere esclusivamente in coppi tradizionali.

SPAZI NON EDIFICATI E RECINZIONI

Ortofoto



Fotografia aerea_2



Fotografia aerea_1



Fotografia aerea_3



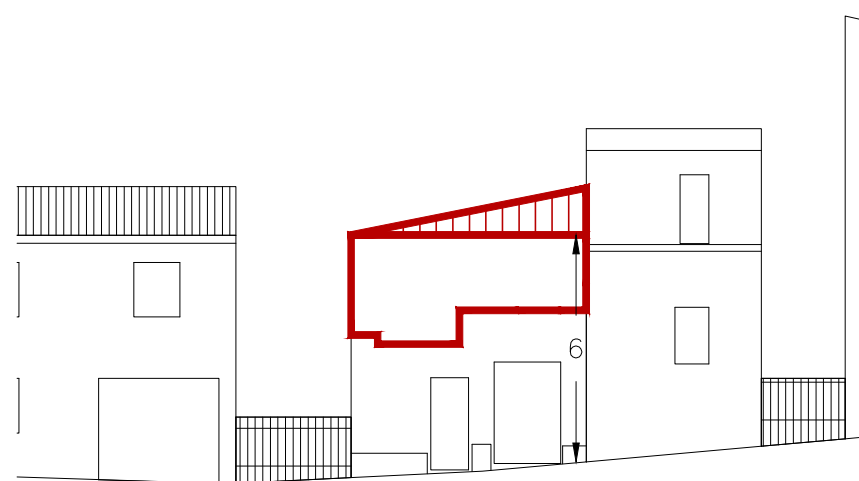
Individuazione planimetrica e Rappresentazione fotografica



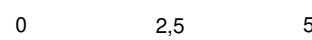
Via Dell'Angelo

Perimetro unità edilizia n.9

Rilievo grafico e indicazioni di progetto



Vico dell'Angelo



Indicazioni sullo stato attuale

INDICAZIONI DI CARATTERE GENERALE

Proprietà	privata	
Superficie lotto	26.00	mq
Superficie coperta	26.00	mq
Volumetria edificata	78.00	mc
Rapporto di copertura	1.00	mq/mq
Indice edificato	3.60	mc/mq

STATO DI CONSERVAZIONE

strutture:	sufficiente
finiture esterne:	sufficiente

DATAZIONE:

Edificio riconducibile al periodo precedente al 1950

CARATTERI TIPOLOGICI:

TIPO G - Edificio non riconducibile ad alcun tipo edilizio tradizionale

CONSERVAZIONE TIPOLOGICA:

corpo edilizio sostituito o di nuova costruzione incoerente, nell'impianto e nei materiali, con le tipologie trazionali

CLASSIFICAZIONE URBANISTICA:

Zona A1 del P.U.C.

CARATTERI COSTRUTTIVI:

Strutture verticali :	blocchi in cls
Strutt.orizzontali intermedie:	cls
Copertura:	cls
Scale esterne:	-----

CARATTERI ARCHITETTONICI ESTERNI

Finitura pareti :	intonaco
Porte:	legno
Finestre:	-----
Passi carrai:	metallo
Sistemi di oscuramento	-----
Grate:	-----
Soglie:	marmo
Balconi:	-----
Parapetti:	-----
Mensole:	-----

Soluzione di gronda: lo smaltimento delle acque avviene tramite canale di raccolta interno in muratura

ELEMENTI DECORATIVI

Cornici di gronda:	-----
Cornici marcapiano:	-----
Cornici finestre:	-----
Altro:	-----

DESTINAZIONE D'USO:

piano terra:	abitazione
piano 1°:	-----
piano 2°:	-----
piano 3°:	-----
corpi accessori:	-----

SPAZI NON EDIFICATI

Cortile	-----
recinzione	-----

Indicazioni di intervento

INTERVENTI EDILIZI CONSENTITI:

Manutenzione ordinaria e straordinaria; Ristrutturazione edilizia; Nuova edificazione.

INDICAZIONI ED INDIRIZZI DI INTERVENTO

E' possibile effettuare una nuova edificazione così come riportato negli elaborati grafici di progetto. La ristrutturazione edilizia è consentita per adeguare funzionalmente le strutture esistenti alla nuova situazione di fatto.

ALTEZZE, SUPERFICI E VOLUMETRIE

La nuova edificazione si Via Delle Conce consiste nella sopraelevazione del fabbricato esistente fino al raggiungimento di un'altezza in gronda pari a 6 metri calcolata a monte, sul piano stradale.

RIVESTIMENTI ESTERNI

Il rivestimento ad intonaco, in caso di integrazione, rifacimento o nuova stesura dovrà rispettare le indicazioni stabilite nelle Norme Tecniche d'Attuazione generali. E' vietato l'uso di intonaci e rivestimenti plastici di qualsiasi genere.

APERTURE E SERRAMENTI

Gli infissi, serramenti ed inferriate devono avere caratteristiche tradizionali per materiali, disegno e tecnica costruttiva.

ELEMENTI ARCHITETTONICI E DECORATIVI

Gli interventi che coinvolgono le facciate dovranno prevedere l'eliminazione degli elementi e finiture aggiunte che siano in contrasto con le caratteristiche costruttive tradizionali dell'edilizia locale. Non è permessa la costruzione di balconi in aggetto.

COPERTURE

La copertura della nuova edificazione sarà a due falde così come riportato negli elaborati grafici di progetto, avrà pendenza massima del 35% e il manto di rivestimento in coppi tradizionali. Si prescrive la realizzazione della gronda mediante il metodo delle tegole aggettanti.

SPAZI NON EDIFICATI E RECINZIONI

Ortofoto



Fotografia aerea_2



Fotografia aerea_1



Fotografia aerea_3



Vico dell'Angelo

Individuazione planimetrica e Rappresentazione fotografica

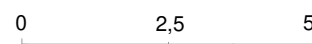


Vico Dell'Angelo

Perimetro unità edilizia n.10

Rilievo grafico e indicazioni di progetto

Vico Dell'Angelo



Indicazioni sullo stato attuale

INDICAZIONI DI CARATTERE GENERALE

Proprietà	privata	
Superficie lotto	114.27	mq
Superficie coperta	108.33	mq
Volumetria edificata	411.65	mc
Rapporto di copertura	0.95	mq/mq
Indice edificato	3.60	mc/mq

STATO DI CONSERVAZIONE

strutture:	sufficiente
finiture esterne:	scarso

DATAZIONE:

Edificio riconducibile al periodo precedente al 1950

CARATTERI TIPOLOGICI:

TIPO B - Edificio con fronte bicellulare

CONSERVAZIONE TIPOLOGICA:

corpo edilizio tradizionale che conserva l'impianto originario e presenta sostituzioni parziali nei materiali e negli elementi costruttivi

CLASSIFICAZIONE URBANISTICA:

Zona A1 del P.U.C.

CARATTERI COSTRUTTIVI:

Strutture verticali :	blocchi in pietra
Strutt.orizzontali intermedie:	cls
Copertura:	cls
Scale esterne:	-----

CARATTERI ARCHITETTONICI ESTERNI

Finitura pareti :	muratura a vista
Porte:	legno
Finestre:	legno
Passi carrai:	-----
Sistemi di oscuramento	scurini in legno
Grate:	-----
Soglie:	granito
Balconi:	-----
Parapetti:	-----
Mensole:	-----
Soluzione di gronda:	lo smaltimento delle acque avviene tramite canale di raccolta interno in muratura

ELEMENTI DECORATIVI

Cornici di gronda:	-----
Cornici marcapiano:	-----
Cornici finestre:	-----
Altro:	-----

DESTINAZIONE D'USO:

piano terra:	abitazione
piano 1°:	-----
piano 2°:	-----
piano 3°:	-----
corpi accessori:	-----

SPAZI NON EDIFICATI

Cortile	-----
recinzione	muratura

Indicazioni di intervento

INTERVENTI EDILIZI CONSENTITI:

Gli interventi permessi per l'unità edilizia in analisi, sono quelli che possono essere classificati come operazioni di manutenzione ordinaria e straordinaria; Sono consentite variazioni nella destinazione d'uso dell'edificio o di parte di esso, purchè nel rispetto delle prescrizioni riportate nelle NTA.

INDICAZIONI ED INDIRIZZI DI INTERVENTO:

Sono consentite le operazioni indirizzate alla conservazione ed al miglioramento funzionale dell'edificio. Le opere che verranno eseguite dovranno sempre essere indirizzate alla riqualificazione dell'edificio e dovranno mirare ad adattarlo alle tipologie dell'architettura tradizionale di Olzai, in base alle prescrizioni contenute nell'abaco tipologico, senza però ricorrere ad interventi radicali. Sono consentiti interventi di redistribuzione interna, purchè non influenzino la distribuzione delle aperture nella facciata.

ALTEZZE, SUPERFICI E VOLUMETRIE:

Non sono consentiti interventi di sopraelevazione ed in generale nessun aumento di volumetria e della superficie coperta.

RIVESTIMENTI ESTERNI:

Sono vietati gli intonaci parziali. In caso di ripristino o nuova stesura, si dovranno rispettare le indicazioni stabilite nelle NTA. E' vietato l'uso di intonaci plastici e rivestimenti di qualsiasi genere

APERTURE E SERRAMENTI:

Gli infissi ed i serramenti, in caso di sostituzione, devono avere caratteristiche tradizionali per materiali, disegno e tecnica, come da abaco tipologico e da voce specifica nelle NTA.

ELEMENTI ARCHITETTONICI E DECORATIVI:

Gli interventi che coinvolgono le facciate dovranno prevedere l'eliminazione degli elementi e finiture aggiunte che siano in contrasto con le caratteristiche costruttive tradizionali dell'edilizia locale.

COPERTURE

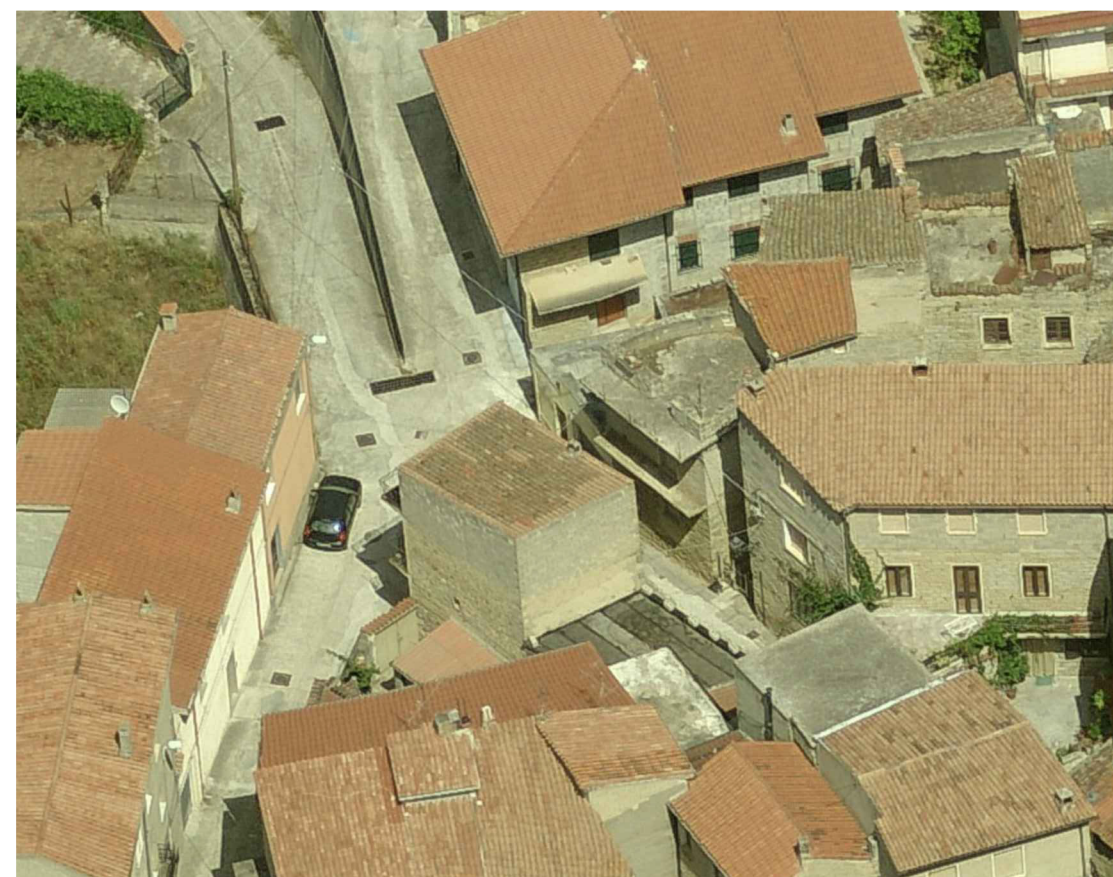
Sono sempre obbligatori i coppi in laterizio. In caso di ripristino o di rifacimento del tetto si dovranno rispettare le caratteristiche attuali, quali altezze di gronda, di colmo e pendenze, nonchè la stessa disposizione delle falde.

SPAZI NON EDIFICATI E RECINZIONI:

Ortofoto



Fotografia aerea_2



Fotografia aerea_1



Fotografia aerea_3



Vico Dell'Angelo

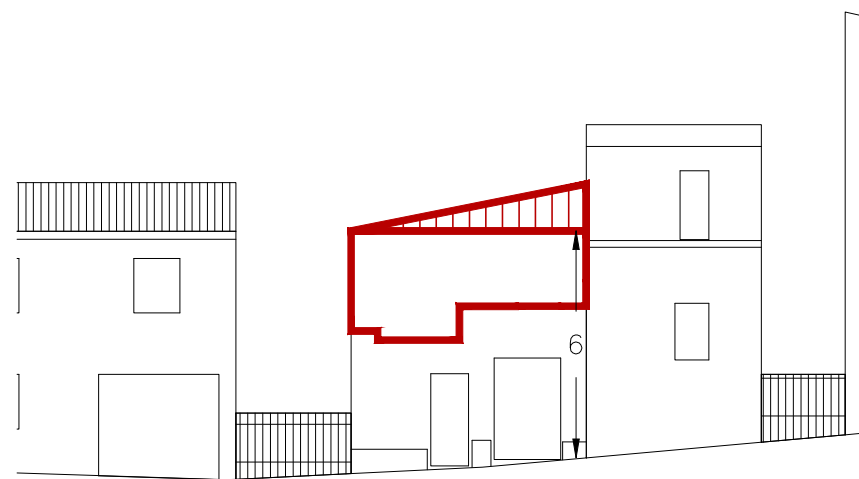
Individuazione planimetrica e Rappresentazione fotografica



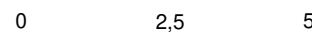
Vico Dell'Angelo

Perimetro unità edilizia n.11

Rilievo grafico e indicazioni di progetto



Vico Dell'Angelo



INDICAZIONI DI CARATTERE GENERALE

Proprietà	privata	
Superficie lotto	73.11	mq
Superficie coperta	54.43	mq
Volumetria edificata	438.00	mc
Rapporto di copertura	0.74	mq/mq
Indice edificato	5.99	mc/mq

STATO DI CONSERVAZIONE

strutture:	sufficiente
finiture esterne:	sufficiente

DATAZIONE:

Edificio riconducibile al periodo precedente al 1950

CARATTERI TIPOLOGICI:

TIPO C1 - Edificio con fronte a tre cellule e sviluppo completo in altezza

TIPO B1 - Edificio con fronte a due cellule e sviluppo completo in altezza

CONSERVAZIONE TIPOLOGICA:

corpo edilizio tradizionale che conserva l'impianto originario e presenta sostituzioni parziali nei materiali e negli elementi costruttivi

CLASSIFICAZIONE URBANISTICA:

Zona A1 del P.U.C.

CARATTERI COSTRUTTIVI:

Strutture verticali :	blocchi in pietra
Strutt.orizzontali intermedie:	cls
Copertura:	coppi laterizi
Scale esterne:	-----

CARATTERI ARCHITETTONICI ESTERNI

Finitura pareti :	intonaco
Porte:	legno
Finestre:	legno
Passi carrai:	-----
Sistemi di oscuramento	persiane in alluminio, scurini in legno
Grate:	-----
Soglie:	granito
Balconi:	-----
Parapetti:	-----
Mensole:	-----

Soluzione di gronda: lo smaltimento delle acque avviene tramite canale di raccolta e discendenti frontali in metallo

ELEMENTI DECORATIVI

Cornici di gronda:	-----
Cornici marcapiano:	-----
Cornici finestre:	-----
Altro:	-----

DESTINAZIONE D'USO:

piano terra:	abitazione
piano 1°:	abitazione
piano 2°:	abitazione
piano 3°:	-----
corpi accessori:	-----

SPAZI NON EDIFICATI

Cortile	antistante
recinzione	muratura

INTERVENTI EDILIZI CONSENTITI:
Manutenzione ordinaria e straordinaria;

INDICAZIONI ED INDIRIZZI DI INTERVENTO

Sono consentiti interventi ed opere necessarie alla conservazione e al miglioramento funzionale dell'edificio. Le opere non possono comunque comportare modifiche delle caratteristiche tipologiche originarie.

ALTEZZE, SUPERFICI E VOLUMETRIE

Non è consentito alcun incremento di volumetria e di superficie coperta.

RIVESTIMENTI ESTERNI

Il rivestimento ad intonaco, in caso di integrazione, rifacimento o nuova stesura dovrà rispettare le indicazioni stabilite nelle Norme Tecniche d'Attuazione generali. E' vietato l'uso di intonaci e rivestimenti plastici di qualsiasi genere.

APERTURE E SERRAMENTI

Gli infissi, serramenti ed inferriate devono avere caratteristiche tradizionali per materiali, disegno e tecnica costruttiva. Si richiede la sostituzione degli infissi realizzati con materiali incongrui.

ELEMENTI ARCHITETTONICI E DECORATIVI

Gli interventi che coinvolgono le facciate dovranno prevedere l'eliminazione degli elementi e finiture aggiunte che siano in contrasto con le caratteristiche costruttive tradizionali dell'edilizia locale.

COPERTURE

La conservazione, il ripristino e rifacimento del tetto dovrà rispettare le caratteristiche attuali e la stessa disposizione delle falde. Il manto di copertura potrà essere esclusivamente in coppi tradizionali.

SPAZI NON EDIFICATI E RECINZIONI

Indicazioni sullo stato attuale

Indicazioni di intervento

Ortofoto



Fotografia aerea_2



Fotografia aerea_1



Fotografia aerea_3

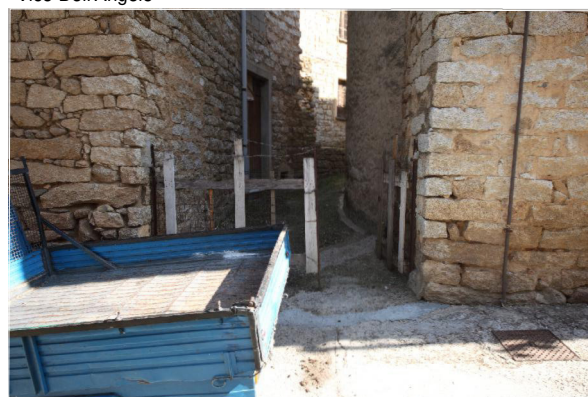


Vico Dell'Angelo

Individuazione planimetrica e Rappresentazione fotografica



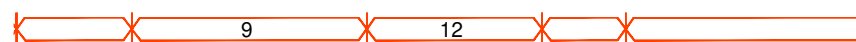
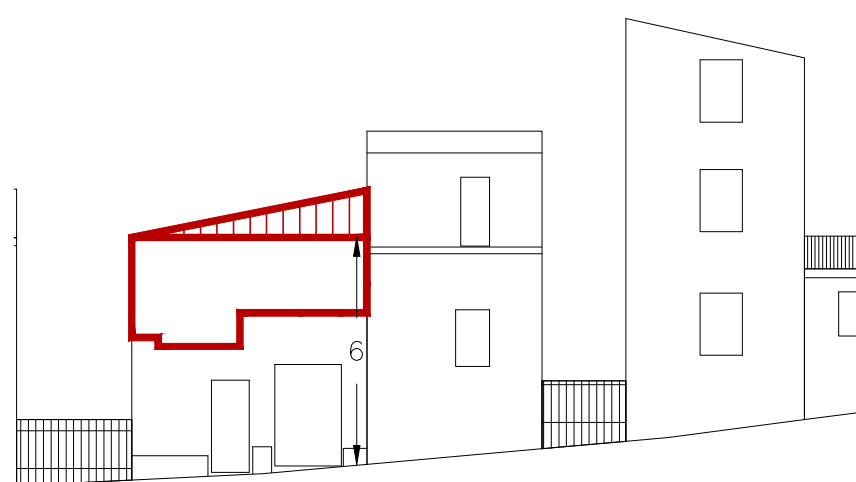
Vico Dell'Angelo



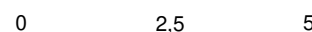
Vico Dell'Angelo

Perimetro unità edilizia n.12

Rilievo grafico e indicazioni di progetto



Vico Dell'Angelo



INDICAZIONI DI CARATTERE GENERALE

Proprietà	privata	
Superficie lotto	35.90	mq
Superficie coperta	35.90	mq
Volumetria edificata	215.40	mc
Rapporto di copertura	1.00	mq/mq
Indice edificato	6.00	mc/mq

STATO DI CONSERVAZIONE

strutture:	buono
finiture esterne:	sufficiente

DATAZIONE:

Edificio riconducibile al periodo precedente al 1950 con modifiche successive

CARATTERI TIPOLOGICI:

TIPO F - Edificio di impianto tradizionale con ampliamento, sopraelevazione e/o modifiche rilevanti di recente realizzazione

CONSERVAZIONE TIPOLOGICA:

corpo edilizio sostituito o di nuova costruzione coerente, nell'impianto e nei materiali, con le tipologie trazionali

CLASSIFICAZIONE URBANISTICA:

Zona A1 del P.U.C.

CARATTERI COSTRUTTIVI:

Strutture verticali :	blocchi in pietra
Strutt.orizzontali intermedie:	cls
Copertura:	cls - coppi laterizi
Scale esterne:	-----

CARATTERI ARCHITETTONICI ESTERNI

Finitura pareti :	muratura a vista
Porte:	legno
Finestre:	legno
Passi carrai:	-----
Sistemi di oscuramento	avvolgibili in pvc
Grate:	-----
Soglie:	marmo
Balconi:	in aggetto
Parapetti:	-----
Mensole:	-----

Soluzione di gronda: lo smaltimento delle acque avviene tramite canale di raccolta interno in muratura

ELEMENTI DECORATIVI

Cornici di gronda:	-----
Cornici marcapiano:	-----
Cornici finestre:	-----
Altro:	-----

DESTINAZIONE D'USO:

piano terra:	abitazione
piano 1°:	abitazione
piano 2°:	abitazione
piano 3°:	-----
corpi accessori:	-----

SPAZI NON EDIFICATI

Cortile	antistante
recinzione	muratura

INTERVENTI EDILIZI CONSENTITI:
Manutenzione ordinaria e straordinaria;

INDICAZIONI ED INDIRIZZI DI INTERVENTO

Sono consentiti interventi ed opere necessarie alla conservazione e al miglioramento funzionale dell'edificio. Le opere non possono comunque comportare modifiche delle caratteristiche tipologiche originarie.

ALTEZZE, SUPERFICI E VOLUMETRIE

Non è consentito alcun incremento di volumetria e di superficie coperta.

RIVESTIMENTI ESTERNI

Il rivestimento ad intonaco, in caso di integrazione, rifacimento o nuova stesura dovrà rispettare le indicazioni stabilite nelle Norme Tecniche d'Attuazione generali. E' vietato l'uso di intonaci e rivestimenti plastici di qualsiasi genere.

APERTURE E SERRAMENTI

Gli infissi, serramenti ed inferriate devono avere caratteristiche tradizionali per materiali, disegno e tecnica costruttiva. Si richiede la sostituzione degli infissi realizzati con materiali incongrui.

ELEMENTI ARCHITETTONICI E DECORATIVI

Gli interventi che coinvolgono le facciate dovranno prevedere l'eliminazione degli elementi e finiture aggiunte che siano in contrasto con le caratteristiche costruttive tradizionali dell'edilizia locale.

COPERTURE

La conservazione, il ripristino e rifacimento del tetto dovrà rispettare le caratteristiche attuali e la stessa disposizione delle falde. Il manto di copertura potrà essere esclusivamente in coppi tradizionali.

SPAZI NON EDIFICATI E RECINZIONI

Indicazioni sullo stato attuale

Indicazioni di intervento

COMUNE DI OLZAI - PIANO PARTICOLAREGGIATO DEL CENTRO DI ANTICA E PRIMA FORMAZIONE

Ortofoto



Fotografia aerea_2



Fotografia aerea_1



Fotografia aerea_3



Vico Dell'Angelo

Individuazione planimetrica e Rappresentazione fotografica



Vico Dell'Angelo

 Perimetro unità edilizia n.13

Rilievo grafico e indicazioni di progetto

Vico Dell'Angelo



Indicazioni sullo stato attuale

INDICAZIONI DI CARATTERE GENERALE

Proprietà	privata	
Superficie lotto	51.56	mq
Superficie coperta	51.56	mq
Volumetria edificata	464.00	mc
Rapporto di copertura	1.00	mq/mq
Indice edificato	9.00	mc/mq

STATO DI CONSERVAZIONE

strutture:	scarso
finiture esterne:	scarso

DATAZIONE:
Edificio riconducibile al periodo precedente al 1950

CARATTERI TIPOLOGICI:

TIPO B1 - Edificio con fronte a due cellule e sviluppo completo in altezza

CONSERVAZIONE TIPOLOGICA:

corpo edilizio tradizionale che conserva l'impianto originario e presenta sostituzioni parziali nei materiali e negli elementi costruttivi

CLASSIFICAZIONE URBANISTICA:

Zona A1 del P.U.C.

CARATTERI COSTRUTTIVI:

Strutture verticali :	blocchi in pietra
Strutt.orizzontali intermedie:	cls
Copertura:	coppi laterizi
Scale esterne:	-----

CARATTERI ARCHITETTONICI ESTERNI

Finitura pareti :	muratura a vista
Porte:	legno
Finestre:	legno
Passi carrai:	-----
Sistemi di oscuramento	scurini in legno
Grate:	-----
Soglie:	granito
Balconi:	-----
Parapetti:	-----
Mensole:	-----

Soluzione di gronda: lo smaltimento delle acque avviene tramite canale di raccolta interno in muratura

ELEMENTI DECORATIVI

Cornici di gronda:	-----
Cornici marcapiano:	-----
Cornici finestre:	-----
Altro:	-----

DESTINAZIONE D'USO:

piano terra:	abitazione
piano 1°:	abitazione
piano 2°:	-----
piano 3°:	-----
corpi accessori:	-----

SPAZI NON EDIFICATI

Cortile	-----
recinzione	-----

Indicazioni di intervento

INTERVENTI EDILIZI CONSENTITI:

Manutenzione ordinaria e straordinaria; Ristrutturazione edilizia; Nuova copertura

INDICAZIONI ED INDIRIZZI DI INTERVENTO

Sono consentiti interventi ed opere necessarie alla conservazione e al miglioramento funzionale dell'edificio. E' consentita la nuova copertura a tetto del corpo prospiciente via dell'Angelo, così come riportato negli elaborati grafici di progetto. E' consentita la ristrutturazione edilizia per rendere funzionale la distribuzione interna e per adeguarla al nuovo stato di fatto.

ALTEZZE, SUPERFICI E VOLUMETRIE

La nuova copertura a tetto, che interesserà l'intero corpo edilizio, avrà la quota d'imposta sul filo del coronamento murario attuale del prospetto su Via Dell'Angelo.

RIVESTIMENTI ESTERNI

Si richiede il rivestimento ad intonaco, di entrambi i corpi edilizi, che dovrà rispettare le indicazioni stabilite nelle Norme Tecniche d'Attuazione generali. E' vietato l'uso di intonaci e rivestimenti plastici di qualsiasi genere.

APERTURE E SERRAMENTI

Gli infissi, serramenti ed inferriate devono avere caratteristiche tradizionali per materiali, disegno e tecnica costruttiva così come prescritto nella normativa tecnica generale.

ELEMENTI ARCHITETTONICI E DECORATIVI

Gli interventi che coinvolgono le facciate dovranno prevedere l'eliminazione degli elementi e finiture aggiunte che siano in contrasto con le caratteristiche costruttive tradizionali dell'edilizia locale.

COPERTURE

La nuova copertura a tetto sarà a una falda con pendenza max del 35%. Il manto di copertura potrà essere esclusivamente in coppi tradizionali. La gronda sarà realizzata con quota costante e con la tecnica tradizionale delle tegole in aggetto.

SPAZI NON EDIFICATI E RECINZIONI

Si richiede la conservazione dell'attuale assetto del cortile. Non è consentito l'inserimento di volumi che possano ridurre lo spazio libero del cortile.

COMUNE DI OLZAI - PIANO PARTICOLAREGGIATO DEL CENTRO DI ANTICA E PRIMA FORMAZIONE

Ortofoto



Fotografia aerea_2



Fotografia aerea_1



Fotografia aerea_3

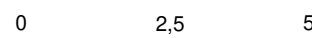


Individuazione planimetrica e Rappresentazione fotografica



Perimetro unità edilizia n.14

Rilievo grafico e indicazioni di progetto



Indicazioni sullo stato attuale

INDICAZIONI DI CARATTERE GENERALE		
Proprietà	privata	
Superficie lotto	46.36	mq
Superficie coperta	46.36	mq
Volumetria edificata	278.00	mc
Rapporto di copertura	1.00	mq/mq
Indice edificato	6.00	mc/mq
STATO DI CONSERVAZIONE		
strutture:	-----	
finiture esterne:	-----	
DATAZIONE:		

CARATTERI TIPOLOGICI:		

CONSERVAZIONE TIPOLOGICA:		

CLASSIFICAZIONE URBANISTICA:		
Zona A1 del P.U.C.		
CARATTERI COSTRUTTIVI:		
Strutture verticali :	-----	
Strutt.orizzontali intermedie:	-----	
Copertura:	-----	
Scale esterne:	-----	
CARATTERI ARCHITETTONICI ESTERNI		
Finitura pareti :	-----	
Porte:	-----	
Finestre:	-----	
Passi carrai:	-----	
Sistemi di oscuramento	-----	
Grate:	-----	
Soglie:	-----	
Balconi:	-----	
Parapetti:	-----	
Mensole:	-----	
Soluzione di gronda:	-----	
ELEMENTI DECORATIVI		
Cornici di gronda:	-----	
Cornici marcapiano:	-----	
Cornici finestre:	-----	
Altro:	-----	
DESTINAZIONE D'USO:		
piano terra:	abitazione	
piano 1°:	-----	
piano 2°:	-----	
piano 3°:	-----	
corpi accessori:	-----	
SPAZI NON EDIFICATI		
Cortile	-----	
recinzione	-----	

Indicazioni di intervento

INTERVENTI EDILIZI CONSENTITI:
 Manutenzione ordinaria e straordinaria;

INDICAZIONI ED INDIRIZZI DI INTERVENTO
 Sono consentiti interventi ed opere necessarie alla conservazione e al miglioramento funzionale dell'edificio. Le opere non possono comunque comportare modifiche delle caratteristiche tipologiche originarie.

ALTEZZE, SUPERFICI E VOLUMETRIE
 Non è consentito alcun incremento di volumetria e di superficie coperta.

RIVESTIMENTI ESTERNI
 Il rivestimento ad intonaco, in caso di integrazione, rifacimento o nuova stesura dovrà rispettare le indicazioni stabilite nelle Norme Tecniche d'Attuazione generali. E' vietato l'uso di intonaci e rivestimenti plastici di qualsiasi genere.

APERTURE E SERRAMENTI
 Gli infissi, serramenti ed inferriate devono avere caratteristiche tradizionali per materiali, disegno e tecnica costruttiva. Si richiede la sostituzione degli infissi realizzati con materiali incongrui.

ELEMENTI ARCHITETTONICI E DECORATIVI
 Gli interventi che coinvolgono le facciate dovranno prevedere l'eliminazione degli elementi e finiture aggiunte che siano in contrasto con le caratteristiche costruttive tradizionali dell'edilizia locale.

COPERTURE
 La conservazione, il ripristino e rifacimento del tetto dovrà rispettare le caratteristiche attuali e la stessa disposizione delle falde. Il manto di copertura potrà essere esclusivamente in coppi tradizionali.

SPAZI NON EDIFICATI E RECINZIONI

Ortofoto



Fotografia aerea_2



Fotografia aerea_1



Fotografia aerea_3



Individuazione planimetrica e Rappresentazione fotografica



Vico Dell'Angelo

 Perimetro unità edilizia n.15

Rilievo grafico e indicazioni di progetto

Vico Dell'Angelo



INDICAZIONI DI CARATTERE GENERALE

Proprietà	privata	
Superficie lotto	20.48	mq
Superficie coperta	20.48	mq
Volumetria edificata	122.88	mc
Rapporto di copertura	1.00	mq/mq
Indice edificato	6.00	mc/mq

STATO DI CONSERVAZIONE

strutture:	buono
finiture esterne:	buono
DATAZIONE:	
Edificio riconducibile al periodo precedente al 1950	

CARATTERI TIPOLOGICI:

TIPO A1 - Edificio con fronte monocellulare e sviluppo in altezza

CONSERVAZIONE TIPOLOGICA:

corpo edilizio tradizionale che conserva l'impianto originario e presenta modifiche parziali nei materiali e negli elementi costruttivi

CLASSIFICAZIONE URBANISTICA:

Zona A1 del P.U.C.

CARATTERI COSTRUTTIVI:

Strutture verticali :	blocchi in pietra
Strutt.orizzontali intermedie:	cls
Copertura:	coppi laterizi
Scale esterne:	-----

CARATTERI ARCHITETTONICI ESTERNI

Finitura pareti :	intonaco
Porte:	legno
Finestre:	legno
Passi carrai:	-----
Sistemi di oscuramento	-----
Grate:	-----
Soglie:	granito
Balconi:	-----
Parapetti:	-----
Mensole:	-----

Soluzione di gronda: oggetto semplice dei coppi canale e smaltimento diretto delle acque

ELEMENTI DECORATIVI

Cornici di gronda:	-----
Cornici marcapiano:	-----
Cornici finestre:	-----
Altro:	-----

DESTINAZIONE D'USO:

piano terra:	abitazione
piano 1°:	abitazione
piano 2°:	-----
piano 3°:	-----
corpi accessori:	-----

SPAZI NON EDIFICATI

Cortile	-----
recinzione	-----

Indicazioni sullo stato attuale

Indicazioni di intervento

INTERVENTI EDILIZI CONSENTITI:
Manutenzione ordinaria e straordinaria;

INDICAZIONI ED INDIRIZZI DI INTERVENTO

Sono consentiti interventi ed opere necessarie alla conservazione e al miglioramento funzionale dell'edificio. Le opere non possono comunque comportare modifiche delle caratteristiche tipologiche originarie.

ALTEZZE, SUPERFICI E VOLUMETRIE

Non è consentito alcun incremento di volumetria e di superficie coperta.

RIVESTIMENTI ESTERNI

Il rivestimento ad intonaco, in caso di integrazione, rifacimento o nuova stesura dovrà rispettare le indicazioni stabilite nelle Norme Tecniche d'Attuazione generali. E' vietato l'uso di intonaci e rivestimenti plastici di qualsiasi genere.

APERTURE E SERRAMENTI

Gli infissi, serramenti ed inferriate devono avere caratteristiche tradizionali per materiali, disegno e tecnica costruttiva. Si richiede la sostituzione degli infissi realizzati con materiali incongrui.

ELEMENTI ARCHITETTONICI E DECORATIVI

Gli interventi che coinvolgono le facciate dovranno prevedere l'eliminazione degli elementi e finiture aggiunte che siano in contrasto con le caratteristiche costruttive tradizionali dell'edilizia locale.

COPERTURE

La conservazione, il ripristino e rifacimento del tetto dovrà rispettare le caratteristiche attuali e la stessa disposizione delle falde. Il manto di copertura potrà essere esclusivamente in coppi tradizionali.

SPAZI NON EDIFICATI E RECINZIONI

Ortofoto



Fotografia aerea_2



Fotografia aerea_1

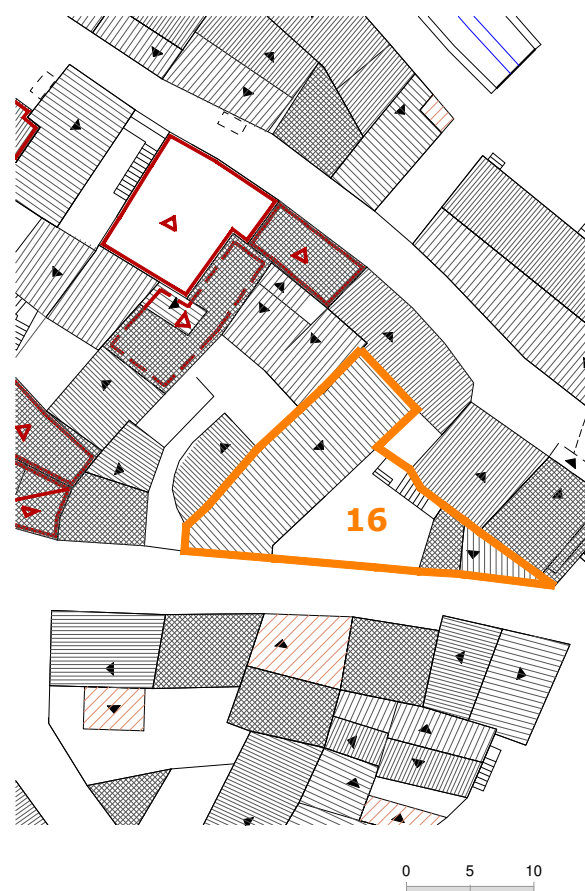


Fotografia aerea_3



Vico dell'Angelo

Individuazione planimetrica e Rappresentazione fotografica



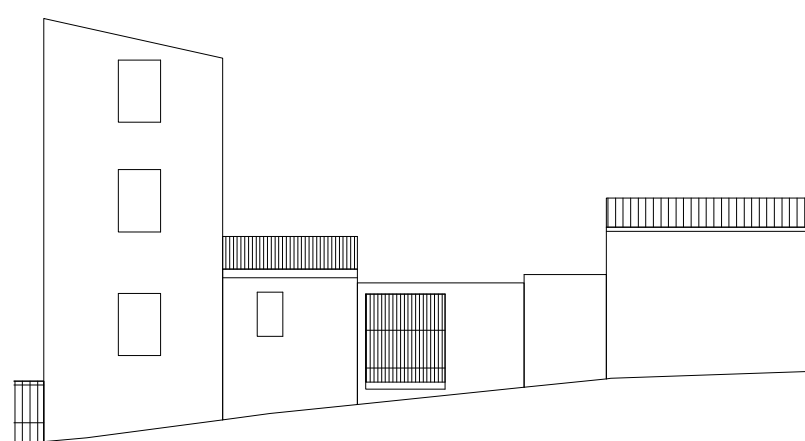
Vico Dell'Angelo



Vico Dell'Angelo

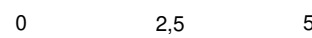
Perimetro unità edilizia n.16

Rilievo grafico e indicazioni di progetto



16

Vico Dell'Angelo



Indicazioni sullo stato attuale

INDICAZIONI DI CARATTERE GENERALE

Proprietà	privata	
Superficie lotto	158.68	mq
Superficie coperta	105.00	mq
Volumetria edificata	820.00	mc
Rapporto di copertura	0.66	mq/mq
Indice edificato	5.17	mc/mq

STATO DI CONSERVAZIONE

strutture:	buono
finiture esterne:	sufficiente

DATAZIONE:

Edificio riconducibile al periodo precedente al 1950

CARATTERI TIPOLOGICI:

TIPO D1 - Edificio con fronte a quattro o più cellule e sviluppo completo in altezza

CONSERVAZIONE TIPOLOGICA:

corpo edilizio tradizionale che conserva l'impianto originario e presenta sostituzioni parziali nei materiali e negli elementi

CLASSIFICAZIONE URBANISTICA:

Zona A1 del P.U.C.

CARATTERI COSTRUTTIVI:

Strutture verticali :	blocchi in pietra - blocchi in cls
Strutt.orizzontali intermedie:	cls
Copertura:	coppi laterizi
Scale esterne:	-----

CARATTERI ARCHITETTONICI ESTERNI

Finitura pareti :	muratura a vista
Porte:	legno
Finestre:	legno - alluminio
Passi carrai:	metallo
Sistemi di oscuramento	avvolgibili in pvc
Grate:	-----
Soglie:	marmo
Balconi:	in aggetto
Parapetti:	ferro
Mensole:	-----

Soluzione di gronda: lo smaltimento delle acque avviene tramite canale di raccolta e discendenti frontali in metallo

ELEMENTI DECORATIVI

Cornici di gronda:	-----
Cornici marcapiano:	-----
Cornici finestre:	-----
Altro:	-----

DESTINAZIONE D'USO:

piano terra:	abitazione - autorimessa
piano 1°:	abitazione
piano 2°:	abitazione
piano 3°:	-----
corpi accessori:	-----

SPAZI NON EDIFICATI

Cortile	antistante
recinzione	muratura

Indicazioni di intervento

INTERVENTI EDILIZI CONSENTITI:
Manutenzione ordinaria e straordinaria;

INDICAZIONI ED INDIRIZZI DI INTERVENTO

Sono consentiti interventi ed opere necessarie alla conservazione e al miglioramento funzionale dell'edificio. Le opere non possono comunque comportare modifiche delle caratteristiche tipologiche originarie.

ALTEZZE, SUPERFICI E VOLUMETRIE

Non è consentito alcun incremento di volumetria e di superficie coperta.

RIVESTIMENTI ESTERNI

Il rivestimento ad intonaco, in caso di integrazione, rifacimento o nuova stesura dovrà rispettare le indicazioni stabilite nelle Norme Tecniche d'Attuazione generali. E' vietato l'uso di intonaci e rivestimenti plastici di qualsiasi genere.

APERTURE E SERRAMENTI

Gli infissi, serramenti ed inferriate devono avere caratteristiche tradizionali per materiali, disegno e tecnica costruttiva. Si richiede la sostituzione degli infissi realizzati con materiali incongrui.

ELEMENTI ARCHITETTONICI E DECORATIVI

Gli interventi che coinvolgono le facciate dovranno prevedere l'eliminazione degli elementi e finiture aggiunte che siano in contrasto con le caratteristiche costruttive tradizionali dell'edilizia locale.

COPERTURE

La conservazione, il ripristino e rifacimento del tetto dovrà rispettare le caratteristiche attuali e la stessa disposizione delle falde. Il manto di copertura potrà essere esclusivamente in coppi tradizionali.

SPAZI NON EDIFICATI E RECINZIONI

Ortofoto



Fotografia aerea_2



Fotografia aerea_1

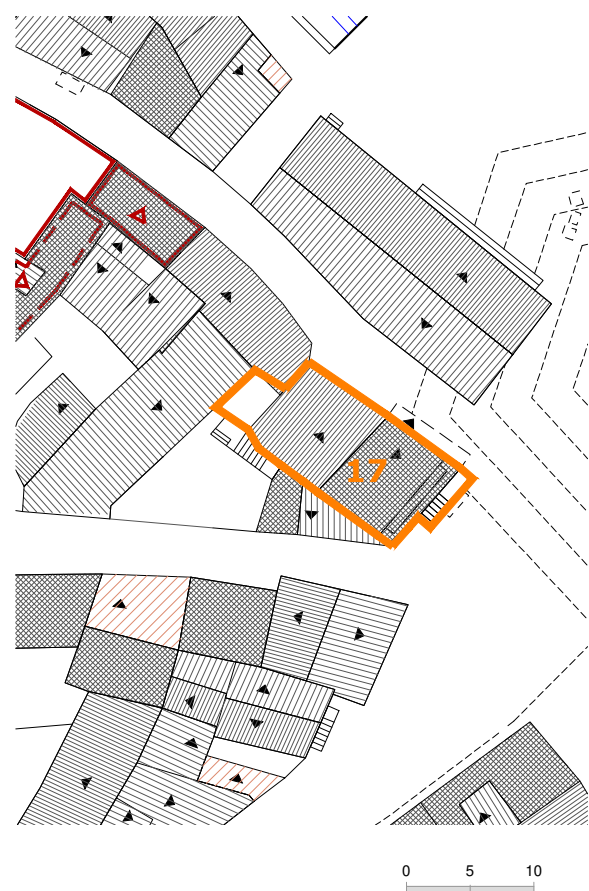


Fotografia aerea_3



Via Taloro - Via Delle Concie

Individuazione planimetrica e Rappresentazione fotografica



Via Taloro

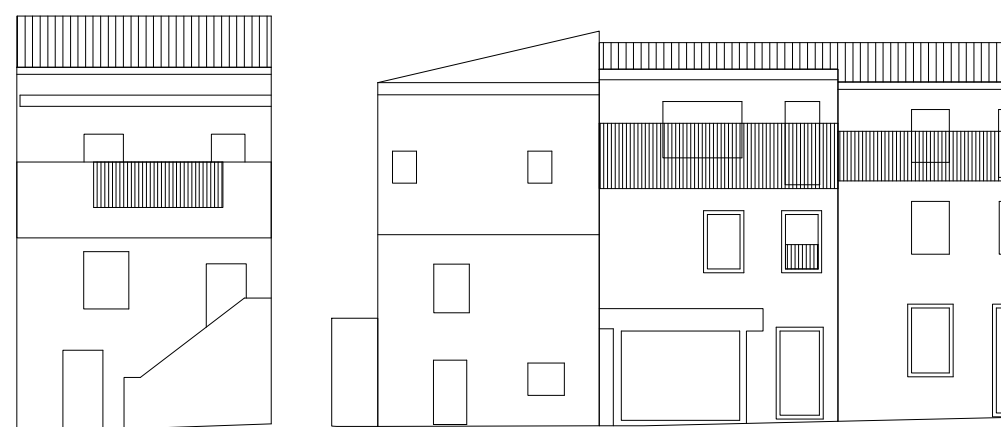


Via Delle Concie

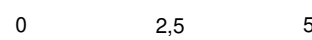


Perimetro unità edilizia n.17

Rilievo grafico e indicazioni di progetto



Via Taloro-Via delle Concie



Indicazioni sullo stato attuale

INDICAZIONI DI CARATTERE GENERALE

Proprietà	privata	
Superficie lotto	90.37	mq
Superficie coperta	82.00	mq
Volumetria edificata	738.00	mc
Rapporto di copertura	0.91	mq/mq
Indice edificato	8.17	mc/mq

STATO DI CONSERVAZIONE

strutture:	buono
finiture esterne:	buono

DATAZIONE:

Edificio riconducibile al periodo precedente al 1950 con modifiche successive

CARATTERI TIPOLOGICI:

TIPO F - Edificio di impianto tradizionale con ampliamento, sopraelevazione e/o modifiche rilevanti di recente realizzazione

CONSERVAZIONE TIPOLOGICA:

corpo edilizio sostituito o di nuova costruzione coerente, nell'impianto e nei materiali, con le tipologie trazionali

CLASSIFICAZIONE URBANISTICA:

Zona A1 del P.U.C.

CARATTERI COSTRUTTIVI:

Strutture verticali :	blocchi in pietra
Strutt.orizzontali intermedie:	legno
Copertura:	coppi laterizi
Scale esterne:	pietra

CARATTERI ARCHITETTONICI ESTERNI

Finitura pareti :	muratura a vista - intonaco
Porte:	legno
Finestre:	legno
Passi carrai:	legno
Sistemi di oscuramento	scurini in legno
Grate:	ferro
Soglie:	granito
Balconi:	in aggetto
Parapetti:	ferro
Mensole:	-----

Soluzione di gronda: lo smaltimento delle acque avviene tramite canale di raccolta e discendenti frontali in pvc

ELEMENTI DECORATIVI

Cornici di gronda:	-----
Cornici marcapiano:	-----
Cornici finestre:	-----
Altro:	-----

DESTINAZIONE D'USO:

piano terra:	abitazione - autorimessa
piano 1°:	abitazione
piano 2°:	abitazione
piano 3°:	-----
corpi accessori:	-----

SPAZI NON EDIFICATI

Cortile	retrostante
recinzione	muratura

Indicazioni di intervento

INTERVENTI EDILIZI CONSENTITI:
Manutenzione ordinaria e straordinaria;

INDICAZIONI ED INDIRIZZI DI INTERVENTO

Sono consentiti interventi ed opere necessarie alla conservazione e al miglioramento funzionale dell'edificio. Le opere non possono comunque comportare modifiche delle caratteristiche tipologiche originarie.

ALTEZZE, SUPERFICI E VOLUMETRIE

Non è consentito alcun incremento di volumetria e di superficie coperta.

RIVESTIMENTI ESTERNI

Il rivestimento ad intonaco, in caso di integrazione, rifacimento o nuova stesura dovrà rispettare le indicazioni stabilite nelle Norme Tecniche d'Attuazione generali. E' vietato l'uso di intonaci e rivestimenti plastici di qualsiasi genere.

APERTURE E SERRAMENTI

Gli infissi, serramenti ed inferriate devono avere caratteristiche tradizionali per materiali, disegno e tecnica costruttiva. Si richiede la sostituzione degli infissi realizzati con materiali incongrui.

ELEMENTI ARCHITETTONICI E DECORATIVI

Gli interventi che coinvolgono le facciate dovranno prevedere l'eliminazione degli elementi e finiture aggiunte che siano in contrasto con le caratteristiche costruttive tradizionali dell'edilizia locale.

COPERTURE

La conservazione, il ripristino e rifacimento del tetto dovrà rispettare le caratteristiche attuali e la stessa disposizione delle falde. Il manto di copertura potrà essere esclusivamente in coppi tradizionali.

SPAZI NON EDIFICATI E RECINZIONI

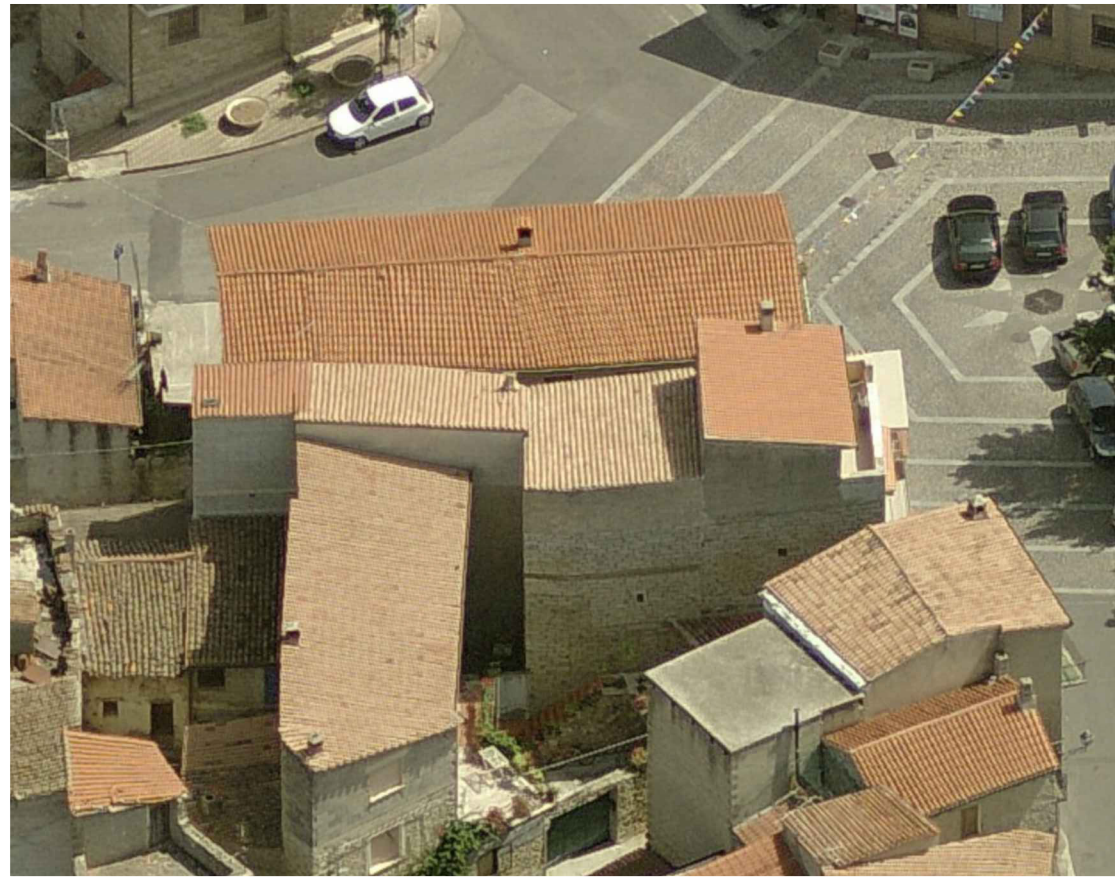
Ortofoto



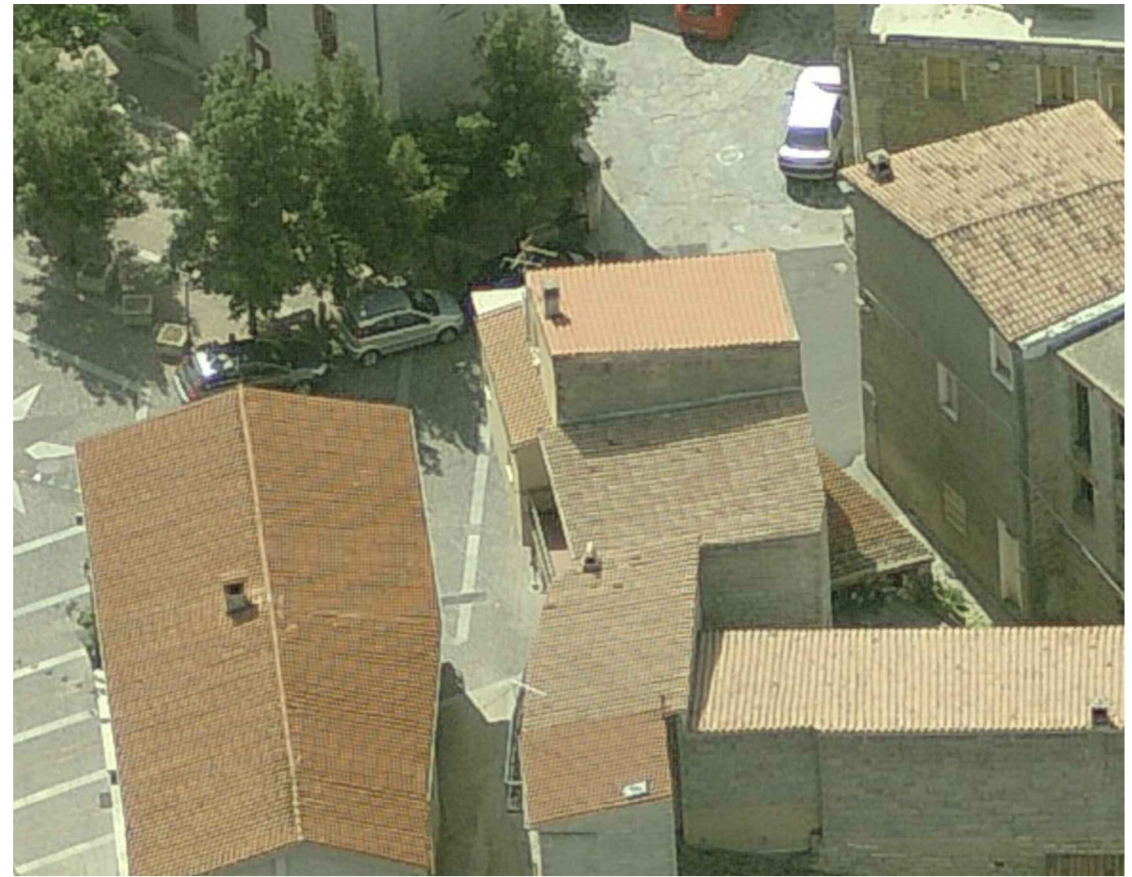
Fotografia aerea_2



Fotografia aerea_1

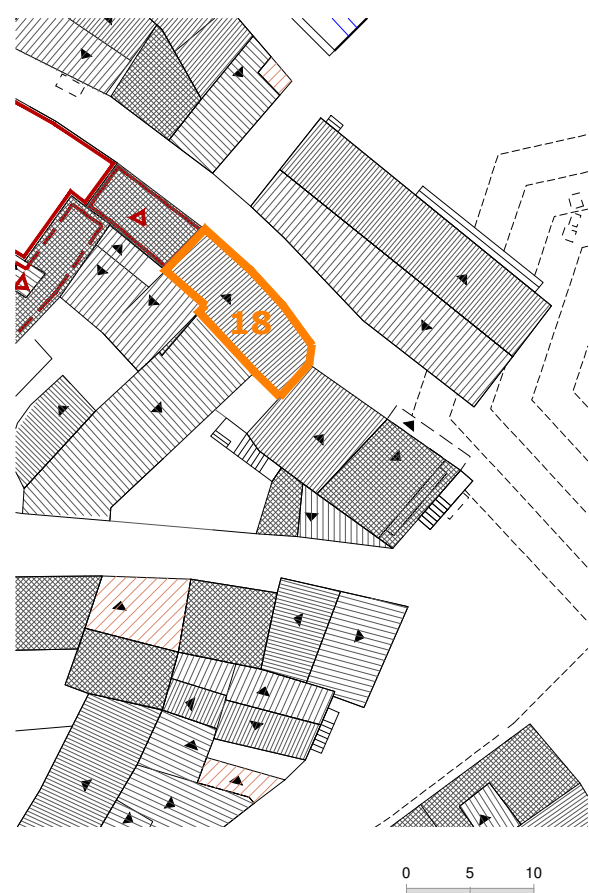


Fotografia aerea_3



Via Delle Concie

Individuazione planimetrica e Rappresentazione fotografica



Via Delle Concie



INDICAZIONI DI CARATTERE GENERALE

Proprietà	privata	
Superficie lotto	45.30	mq
Superficie coperta	45.30	mq
Volumetria edificata	407.70	mc
Rapporto di copertura	1.00	mq/mq
Indice edificato	9.00	mc/mq

STATO DI CONSERVAZIONE

strutture:	buono
finiture esterne:	sufficiente

DATAZIONE:

Edificio riconducibile al periodo precedente al 1950 con modifiche successive

CARATTERI TIPOLOGICI:

TIPO F - Edificio di impianto tradizionale con ampliamento, sopraelevazione e/o modifiche rilevanti di recente realizzazione

CONSERVAZIONE TIPOLOGICA:

corpo edilizio sostituito o di nuova costruzione coerente, nell'impianto e nei materiali, con le tipologie trazionali

CLASSIFICAZIONE URBANISTICA:

Zona A1 del P.U.C.

CARATTERI COSTRUTTIVI:

Strutture verticali :	blocchi in pietra- blocchi in cls
Strutt.orizzontali intermedie:	cls
Copertura:	coppi laterizi
Scale esterne:	-----

CARATTERI ARCHITETTONICI ESTERNI

Finitura pareti :	muratura a vista
Porte:	alluminio
Finestre:	alluminio - legno
Passi carrai:	-----
Sistemi di oscuramento:	scurini in legno - avvolgibili in alluminio
Grate:	-----
Soglie:	granito
Balconi:	in aggetto
Parapetti:	ferro
Mensole:	-----
Soluzione di gronda:	lo smaltimento delle acque avviene tramite canale di raccolta e discendenti frontali in metallo

ELEMENTI DECORATIVI

Cornici di gronda:	-----
Cornici marcapiano:	-----
Cornici finestre:	-----
Altro:	-----

DESTINAZIONE D'USO:

piano terra:	abitazione
piano 1°:	abitazione
piano 2°:	abitazione
piano 3°:	-----
corpi accessori:	-----

SPAZI NON EDIFICATI

Cortile	-----
recinzione	-----

INTERVENTI EDILIZI CONSENTITI:
Manutenzione ordinaria e straordinaria;

INDICAZIONI ED INDIRIZZI DI INTERVENTO

Sono consentiti interventi ed opere necessarie alla conservazione e al miglioramento funzionale dell'edificio. Le opere non possono comunque comportare modifiche delle caratteristiche tipologiche originarie.

ALTEZZE, SUPERFICI E VOLUMETRIE

Non è consentito alcun incremento di volumetria e di superficie coperta.

RIVESTIMENTI ESTERNI

Il rivestimento ad intonaco, in caso di integrazione, rifacimento o nuova stesura dovrà rispettare le indicazioni stabilite nelle Norme Tecniche d'Attuazione generali. E' vietato l'uso di intonaci e rivestimenti plastici di qualsiasi genere.

APERTURE E SERRAMENTI

Gli infissi, serramenti ed inferriate devono avere caratteristiche tradizionali per materiali, disegno e tecnica costruttiva. Si richiede la sostituzione degli infissi realizzati con materiali incongrui.

ELEMENTI ARCHITETTONICI E DECORATIVI

Gli interventi che coinvolgono le facciate dovranno prevedere l'eliminazione degli elementi e finiture aggiunte che siano in contrasto con le caratteristiche costruttive tradizionali dell'edilizia locale.

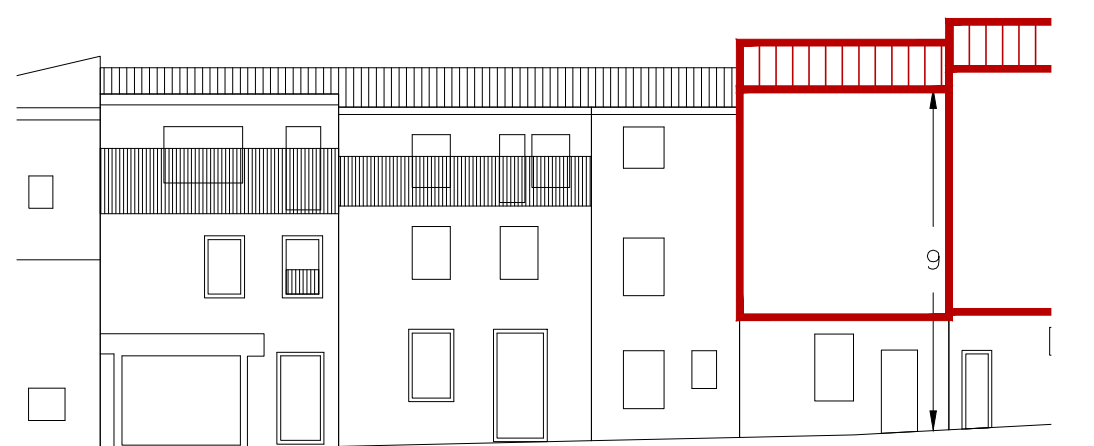
COPERTURE

La conservazione, il ripristino e rifacimento del tetto dovrà rispettare le caratteristiche attuali e la stessa disposizione delle falde. Il manto di copertura potrà essere esclusivamente in coppi tradizionali.

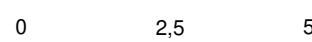
SPAZI NON EDIFICATI E RECINZIONI

Perimetro unità edilizia n.18

Rilievo grafico e indicazioni di progetto



Via Delle Concie



Indicazioni sullo stato attuale

Indicazioni di intervento

COMUNE DI OLZAI - PIANO PARTICOLAREGGIATO DEL CENTRO DI ANTICA E PRIMA FORMAZIONE

Ortofoto



Fotografia aerea_2



Fotografia aerea_1

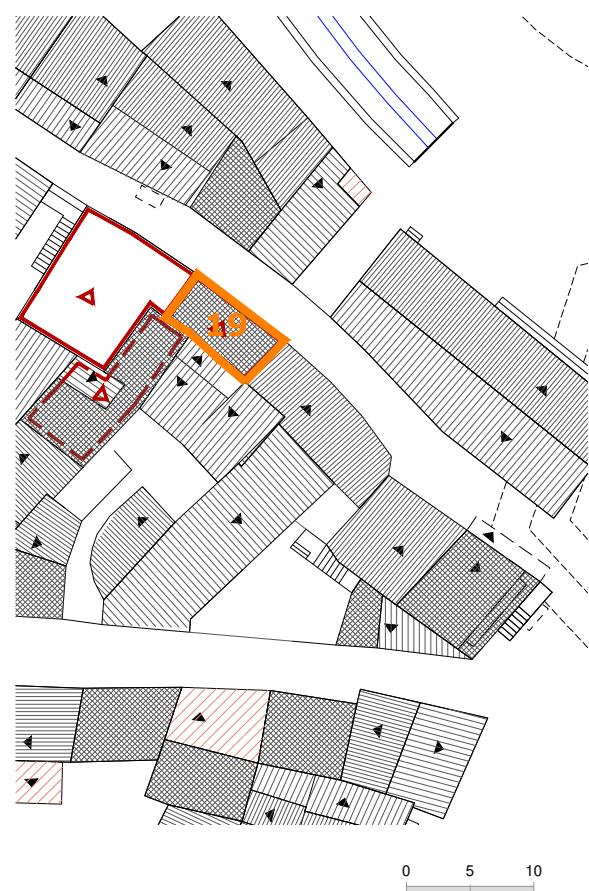


Fotografia aerea_3



Via Delle Concie

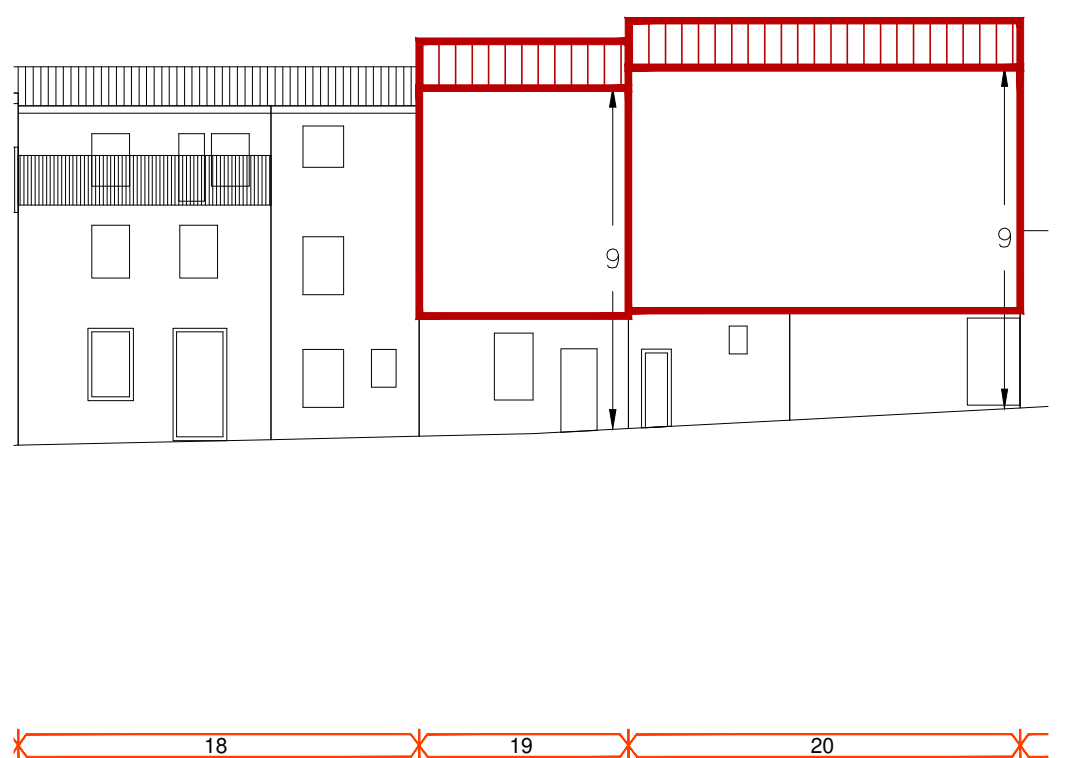
Individuazione planimetrica e Rappresentazione fotografica



Via Delle Concie

Perimetro unità edilizia n.19

Rilievo grafico e indicazioni di progetto



Via Delle Concie

Indicazioni sullo stato attuale

INDICAZIONI DI CARATTERE GENERALE

Proprietà	privata	
Superficie lotto	25.37	mq
Superficie coperta	25.37	mq
Volumetria edificata	75.11	mc
Rapporto di copertura	1.00	mq/mq
Indice edificato	3.00	mc/mq

STATO DI CONSERVAZIONE

strutture:	sufficiente
finiture esterne:	sufficiente

DATAZIONE:

Edificio riconducibile al periodo precedente al 1950

CARATTERI TIPOLOGICI:

TIPO B - Edificio con fronte a due cellule

CONSERVAZIONE TIPOLOGICA:

corpo edilizio tradizionale che conserva l'impianto originario e presenta sostituzioni parziali nei materiali e negli elementi costruttivi

CLASSIFICAZIONE URBANISTICA:

Zona A1 del P.U.C.

CARATTERI COSTRUTTIVI:

Strutture verticali :	blocchi in pietra
Strutt.orizzontali intermedie:	cls
Copertura:	cls
Scale esterne:	-----

CARATTERI ARCHITETTONICI ESTERNI

Finitura pareti :	intonaco
Porte:	legno
Finestre:	legno
Passi carrai:	-----
Sistemi di oscuramento	scurini in legno
Grate:	ferro
Soglie:	granito
Balconi:	-----
Parapetti:	-----
Mensole:	-----
Soluzione di gronda:	smaltimento diretto delle acque

ELEMENTI DECORATIVI

Cornici di gronda:	-----
Cornici marcapiano:	-----
Cornici finestre:	-----
Altro:	-----

DESTINAZIONE D'USO:

piano terra:	abitazione
piano 1°:	-----
piano 2°:	-----
piano 3°:	-----
corpi accessori:	-----

SPAZI NON EDIFICATI

Cortile	-----
recinzione	-----

Indicazioni di intervento

INTERVENTI EDILIZI CONSENTITI:

Manutenzione ordinaria e straordinaria; Ristrutturazione edilizia; Nuova edificazione.

INDICAZIONI ED INDIRIZZI DI INTERVENTO

E' possibile effettuare una nuova edificazione così come riportato negli elaborati grafici di progetto. La ristrutturazione edilizia è consentita per adeguare funzionalmente le strutture esistenti alla nuova situazione di fatto.

ALTEZZE, SUPERFICI E VOLUMETRIE

La nuova edificazione su Via Delle Concie prevede la soprelevazione del fabbricato esistente fino al raggiungimento di un'altezza massima pari a 9 metri calcolati a monte, sul piano stradale.

RIVESTIMENTI ESTERNI

Il rivestimento ad intonaco, in caso di integrazione, rifacimento o nuova stesura dovrà rispettare le indicazioni stabilite nelle Norme Tecniche d'Attuazione generali. E' vietato l'uso di intonaci e rivestimenti plastici di qualsiasi genere.

APERTURE E SERRAMENTI

Gli infissi, serramenti ed inferriate devono avere caratteristiche tradizionali per materiali, disegno e tecnica costruttiva.

ELEMENTI ARCHITETTONICI E DECORATIVI

Gli interventi che coinvolgono le facciate dovranno prevedere l'eliminazione degli elementi e finiture aggiunte che siano in contrasto con le caratteristiche costruttive tradizionali dell'edilizia locale. Non è permessa la costruzione di balconi in aggetto.

COPERTURE

La copertura della nuova edificazione sarà ad una falda così come riportato negli elaborati grafici di progetto, avrà pendenza massima del 35% e il manto di rivestimento in coppi tradizionali. Si prescrive la realizzazione della gronda mediante il metodo delle tegole aggettanti.

SPAZI NON EDIFICATI E RECINZIONI

COMUNE DI OLZAI - PIANO PARTICOLAREGGIATO DEL CENTRO DI ANTICA E PRIMA FORMAZIONE

Ortofoto



Fotografia aerea_2



Fotografia aerea_1



Fotografia aerea_3



Via Delle Concie

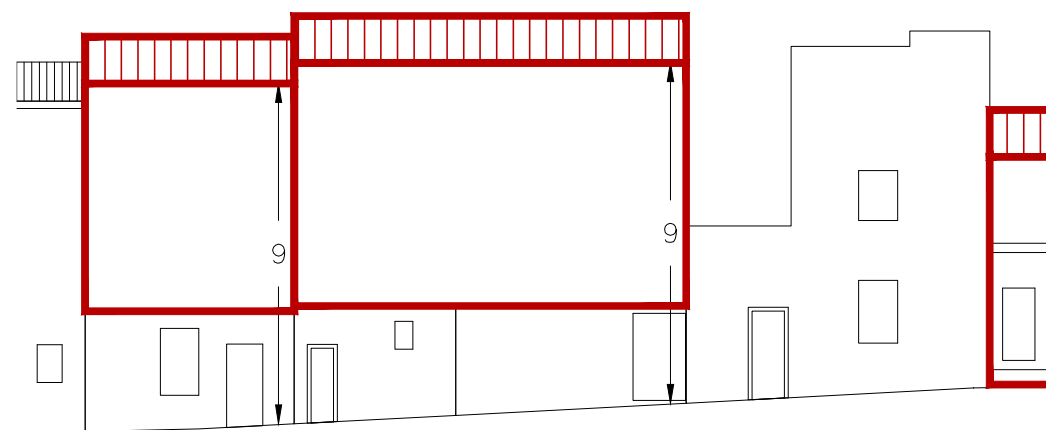
Individuazione planimetrica e Rappresentazione fotografica



Via Delle Concie

Perimetro unità edilizia n.20

Rilievo grafico e indicazioni di progetto



Via Delle Concie

Indicazioni sullo stato attuale

INDICAZIONI DI CARATTERE GENERALE

Proprietà	privata	
Superficie lotto	67.00	mq
Superficie coperta	0.00	mq
Volumetria edificata	0.00	mc
Rapporto di copertura	0.00	mq/mq
Indice edificato	0.00	mc/mq

STATO DI CONSERVAZIONE

strutture:	scarso
finiture esterne:	scarso

DATAZIONE:

Edificio riconducibile al periodo precedente al 1950

CARATTERI TIPOLOGICI:

TIPO B - Edificio con fronte a due cellule

CONSERVAZIONE TIPOLOGICA:

corpo edilizio tradizionale che conserva l'impianto originario e presenta sostituzioni parziali nei materiali e negli elementi costruttivi

CLASSIFICAZIONE URBANISTICA:

Zona A1 del P.U.C.

CARATTERI COSTRUTTIVI:

Strutture verticali :	blocchi in pietra
Strutt.orizzontali intermedie:	-----
Copertura:	coppi laterizi
Scale esterne:	-----

CARATTERI ARCHITETTONICI ESTERNI

Finitura pareti :	muratura a vista
Porte:	legno
Finestre:	legno
Passi carrai:	-----
Sistemi di oscuramento	-----
Grate:	-----
Soglie:	granito
Balconi:	-----
Parapetti:	-----
Mensole:	-----
Soluzione di gronda:	aggetto semplice e smaltimento diretto delle acque

ELEMENTI DECORATIVI

Cornici di gronda:	-----
Cornici marcapiano:	-----
Cornici finestre:	-----
Altro:	-----

DESTINAZIONE D'USO:

piano terra:	abitazione
piano 1°:	-----
piano 2°:	-----
piano 3°:	-----
corpi accessori:	-----

SPAZI NON EDIFICATI

Cortile	-----
recinzione	-----

Indicazioni di intervento

INTERVENTI EDILIZI CONSENTITI:

Manutenzione ordinaria e straordinaria; Ristrutturazione edilizia; Nuova edificazione.

INDICAZIONI ED INDIRIZZI DI INTERVENTO

E' possibile effettuare una nuova edificazione così come riportato negli elaborati grafici di progetto. La ristrutturazione edilizia è consentita per adeguare funzionalmente le strutture esistenti alla nuova situazione di fatto.

ALTEZZE, SUPERFICI E VOLUMETRIE

La nuova edificazione su Via Delle Concie prevede la costruzione di un nuovo fabbricato, (fatte salve le porzioni di muratura esistente integrabili nella nuova costruzione). Il nuovo fabbricato avrà altezza massima in gronda pari a 9 metri calcolati a monte, sul piano stradale.

RIVESTIMENTI ESTERNI

Il rivestimento ad intonaco, in caso di integrazione, rifacimento o nuova stesura dovrà rispettare le indicazioni stabilite nelle Norme Tecniche d'Attuazione generali. E' vietato l'uso di intonaci e rivestimenti plastici di qualsiasi genere.

APERTURE E SERRAMENTI

Gli infissi, serramenti ed inferriate devono avere caratteristiche tradizionali per materiali, disegno e tecnica costruttiva.

ELEMENTI ARCHITETTONICI E DECORATIVI

Gli interventi che coinvolgono le facciate dovranno prevedere l'eliminazione degli elementi e finiture aggiunte che siano in contrasto con le caratteristiche costruttive tradizionali dell'edilizia locale. Non è permessa la costruzione di balconi in aggetto.

COPERTURE

La copertura della nuova edificazione sarà ad una falda così come riportato negli elaborati grafici di progetto, avrà pendenza massima del 35% e il manto di rivestimento in coppi tradizionali. Si prescrive la realizzazione della gronda mediante il metodo delle tegole aggettanti.

SPAZI NON EDIFICATI E RECINZIONI

Ortofoto



Fotografia aerea_2



Fotografia aerea_1



Fotografia aerea_3



Via Delle Concie

Individuazione planimetrica e Rappresentazione fotografica



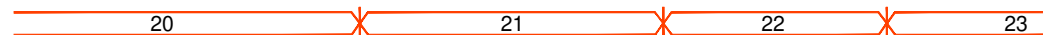
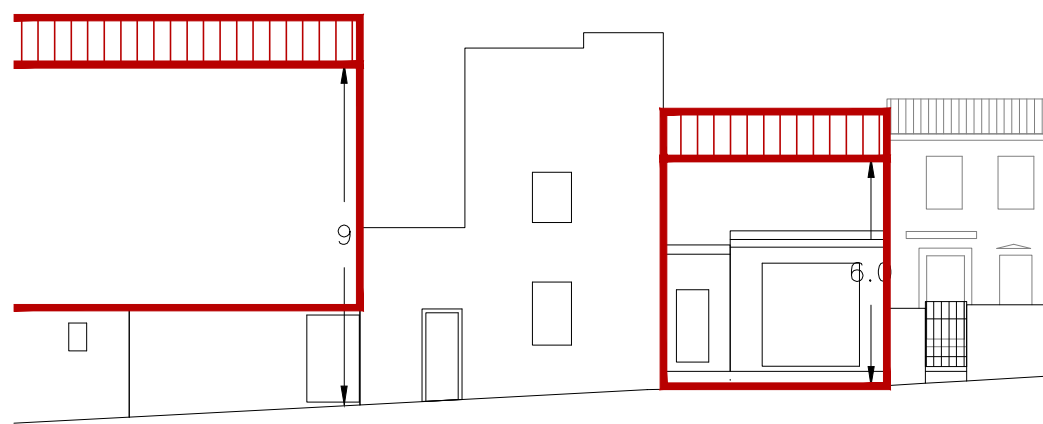
Via Delle Concie



Via Delle Concie

Perimetro unità edilizia n.21

Rilievo grafico e indicazioni di progetto



Via Delle Concie



INDICAZIONI DI CARATTERE GENERALE

Proprietà	privata	
Superficie lotto	73.71	mq
Superficie coperta	47.00	mq
Volumetria edificata	423.00	mc
Rapporto di copertura	0.64	mq/mq
Indice edificato	5.74	mc/mq

STATO DI CONSERVAZIONE

strutture:	buono
finiture esterne:	sufficiente

DATAZIONE:

Edificio riconducibile al periodo precedente al 1950

CARATTERI TIPOLOGICI:

TIPO C1 - Edificio con fronte a tre cellule e sviluppo completo in altezza

CONSERVAZIONE TIPOLOGICA:

corpo edilizio tradizionale che conserva l'impianto originario e presenta sostituzioni parziali nei materiali e negli elementi costruttivi

CLASSIFICAZIONE URBANISTICA:

Zona A1 del P.U.C.

CARATTERI COSTRUTTIVI:

Strutture verticali :	blocchi in pietra - blocchi in cls
Strutt.orizzontali intermedie:	cls
Copertura:	coppi laterizi
Scale esterne:	c.a.

CARATTERI ARCHITETTONICI ESTERNI

Finitura pareti :	intonaco
Porte:	legno
Finestre:	legno - pvc
Passi carrai:	-----
Sistemi di oscuramento	scurini in legno - persiane in pvc
Grate:	-----
Soglie:	granito
Balconi:	in aggetto
Parapetti:	ferro
Mensole:	-----

Soluzione di gronda: lo smaltimento delle acque avviene tramite canele di raccolta e discendenti frontali in metallo

ELEMENTI DECORATIVI

Cornici di gronda:	-----
Cornici marcapiano:	-----
Cornici finestre:	-----
Altro:	-----

DESTINAZIONE D'USO:

piano terra:	abitazione
piano 1°:	abitazione
piano 2°:	abitazione
piano 3°:	-----
corpi accessori:	-----

SPAZI NON EDIFICATI

Cortile	adiacente
recinzione	muratura

INTERVENTI EDILIZI CONSENTITI:
Manutenzione ordinaria e straordinaria;

INDICAZIONI ED INDIRIZZI DI INTERVENTO

Sono consentiti interventi ed opere necessarie alla conservazione e al miglioramento funzionale dell'edificio. Le opere non possono comunque comportare modifiche delle caratteristiche tipologiche originarie.

ALTEZZE, SUPERFICI E VOLUMETRIE

Non è consentito alcun incremento di volumetria e di superficie coperta.

RIVESTIMENTI ESTERNI

Il rivestimento ad intonaco, in caso di integrazione, rifacimento o nuova stesura dovrà rispettare le indicazioni stabilite nelle Norme Tecniche d'Attuazione generali. E' vietato l'uso di intonaci e rivestimenti plastici di qualsiasi genere.

APERTURE E SERRAMENTI

Gli infissi, serramenti ed inferriate devono avere caratteristiche tradizionali per materiali, disegno e tecnica costruttiva. Si richiede la sostituzione degli infissi realizzati con materiali incongrui.

ELEMENTI ARCHITETTONICI E DECORATIVI

Gli interventi che coinvolgono le facciate dovranno prevedere l'eliminazione degli elementi e finiture aggiunte che siano in contrasto con le caratteristiche costruttive tradizionali dell'edilizia locale.

COPERTURE

La conservazione, il ripristino e rifacimento del tetto dovrà rispettare le caratteristiche attuali e la stessa disposizione delle falde. Il manto di copertura potrà essere esclusivamente in coppi tradizionali.

SPAZI NON EDIFICATI E RECINZIONI

Indicazioni sullo stato attuale

Indicazioni di intervento

Ortofoto



Fotografia aerea_2



Fotografia aerea_1



Fotografia aerea_3



Via Delle Concie

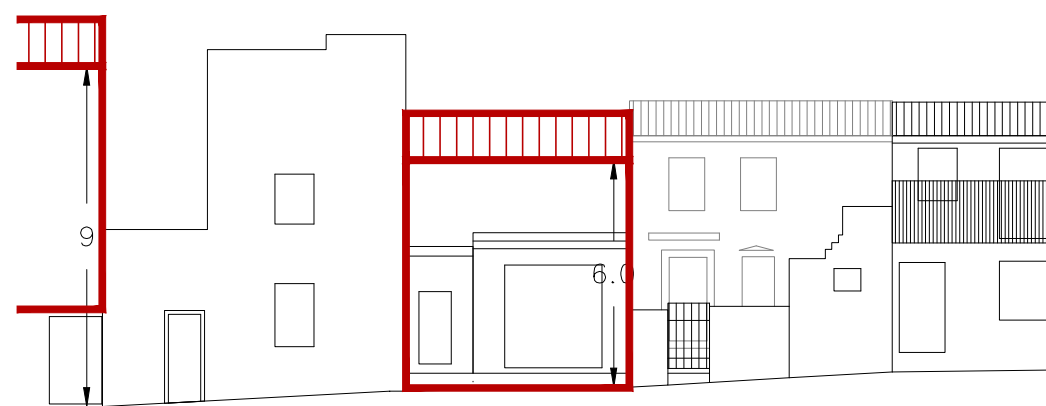
Individuazione planimetrica e Rappresentazione fotografica



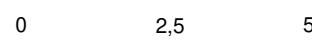
Via Delle Concie

Perimetro unità edilizia n.22

Rilievo grafico e indicazioni di progetto



Via Delle Concie



INDICAZIONI DI CARATTERE GENERALE

Proprietà	privata	
Superficie lotto	54.69	mq
Superficie coperta	35.00	mq
Volumetria edificata	105.00	mc
Rapporto di copertura	0.64	mq/mq
Indice edificato	1.92	mc/mq

STATO DI CONSERVAZIONE

strutture:	buono
finiture esterne:	buono

DATAZIONE:

Edificio riconducibile al periodo precedente al 1950

CARATTERI TIPOLOGICI:

TIPO B - Edificio con fronte bicellulare

CONSERVAZIONE TIPOLOGICA:

corpo edilizio tradizionale che conserva l'impianto originario e presenta sostituzioni parziali nei materiali e negli elementi costruttivi

CLASSIFICAZIONE URBANISTICA:

Zona A1 del P.U.C.

CARATTERI COSTRUTTIVI:

Strutture verticali :	blocchi in pietra
Strutt.orizzontali intermedie:	legno
Copertura:	coppi laterizi
Scale esterne:	-----

CARATTERI ARCHITETTONICI ESTERNI

Finitura pareti :	muratura a vista
Porte:	legno
Finestre:	-----
Passi carrai:	legno
Sistemi di oscuramento	-----
Grate:	-----
Soglie:	granito
Balconi:	-----
Parapetti:	-----
Mensole:	-----
Soluzione di gronda:	lo smaltimento delle acque avviene tramite cansale di raccolta

ELEMENTI DECORATIVI

Cornici di gronda:	-----
Cornici marcapiano:	-----
Cornici finestre:	-----
Altro:	-----

DESTINAZIONE D'USO:

piano terra:	autorimessa
piano 1°:	-----
piano 2°:	-----
piano 3°:	-----
corpi accessori:	-----

SPAZI NON EDIFICATI

Cortile	antistante
recinzione	muratura

INTERVENTI EDILIZI CONSENTITI:

Manutenzione ordinaria e straordinaria; Ristrutturazione edilizia; Nuova edificazione.

INDICAZIONI ED INDIRIZZI DI INTERVENTO

E' possibile effettuare una nuova edificazione così come riportato negli elaborati grafici di progetto. La ristrutturazione edilizia è consentita per adeguare funzionalmente le strutture esistenti alla nuova situazione di fatto.

ALTEZZE, SUPERFICI E VOLUMETRIE

La nuova edificazione su Via Delle Concie sarà in aderenza con le unità edilizie 21 e 23 e riguarderà tutta la superficie coperta. La quota d'imposta della sopraelevazione sarà a m. 6.

RIVESTIMENTI ESTERNI

Il rivestimento ad intonaco, in caso di integrazione, rifacimento o nuova stesura dovrà rispettare le indicazioni stabilite nelle Norme Tecniche d'Attuazione generali. E' vietato l'uso di intonaci e rivestimenti plastici di qualsiasi genere.

APERTURE E SERRAMENTI

Gli infissi, serramenti ed inferriate devono avere caratteristiche tradizionali per materiali, disegno e tecnica costruttiva.

ELEMENTI ARCHITETTONICI E DECORATIVI

Gli interventi che coinvolgono le facciate dovranno prevedere l'eliminazione degli elementi e finiture aggiunte che siano in contrasto con le caratteristiche costruttive tradizionali dell'edilizia locale. Non è permessa la costruzione di balconi in aggetto.

COPERTURE

La copertura della nuova edificazione sarà ad una falda così come riportato negli elaborati grafici di progetto, avrà pendenza massima del 35% e il manto di rivestimento in coppi tradizionali. Si prescrive la realizzazione della gronda mediante il metodo delle tegole aggettanti.

SPAZI NON EDIFICATI E RECINZIONI

Indicazioni sullo stato attuale

Indicazioni di intervento

COMUNE DI OLZAI - PIANO PARTICOLAREGGIATO DEL CENTRO DI ANTICA E PRIMA FORMAZIONE

Ortofoto



Fotografia aerea_2



Fotografia aerea_1



Fotografia aerea_3



Via Delle Concie

Individuazione planimetrica e Rappresentazione fotografica



Via Delle Concie

Perimetro unità edilizia n.23

Rilievo grafico e indicazioni di progetto



Via Delle Concie

Indicazioni sullo stato attuale

INDICAZIONI DI CARATTERE GENERALE

Proprietà	privata	
Superficie lotto	56.83	mq
Superficie coperta	19.75	mq
Volumetria edificata	118.50	mc
Rapporto di copertura	0.35	mq/mq
Indice edificato	2.09	mc/mq

STATO DI CONSERVAZIONE

strutture:	buono
finiture esterne:	buono

DATAZIONE:

Edificio riconducibile al periodo precedente al 1950

CARATTERI TIPOLOGICI:

TIPO B1 - Edificio con fronte bicellulare e sviluppo completo in altezza

CONSERVAZIONE TIPOLOGICA:

corpo edilizio tradizionale che conserva l'impianto originario e presenta sostituzioni parziali nei materiali e negli elementi costruttivi

CLASSIFICAZIONE URBANISTICA:

Zona A1 del P.U.C.

CARATTERI COSTRUTTIVI:

Strutture verticali :	blocchi in pietra
Strutt.orizzontali intermedie:	legno
Copertura:	coppi laterizi
Scale esterne:	-----

CARATTERI ARCHITETTONICI ESTERNI

Finitura pareti :	muratura a vista
Porte:	legno
Finestre:	legno
Passi carrai:	-----
Sistemi di oscuramento	scurini in legno
Grate:	-----
Soglie:	granito
Balconi:	in aggetto
Parapetti:	-----
Mensole:	-----
Soluzione di gronda:	aggetto su cornice relizzata con una fila di tegole convesse e smaltimento diretto delle acque

ELEMENTI DECORATIVI

Cornici di gronda:	-----
Cornici marcapiano:	-----
Cornici finestre:	-----
Altro:	-----

DESTINAZIONE D'USO:

piano terra:	abitazione
piano 1°:	abitazione
piano 2°:	-----
piano 3°:	-----
corpi accessori:	-----

SPAZI NON EDIFICATI

Cortile	antistante
recinzione	muratura

Indicazioni di intervento

INTERVENTI EDILIZI CONSENTITI:
Manutenzione ordinaria e straordinaria;

INDICAZIONI ED INDIRIZZI DI INTERVENTO

Sono consentiti interventi ed opere necessarie alla conservazione e al miglioramento funzionale dell'edificio. Le opere non possono comunque comportare modifiche delle caratteristiche tipologiche originarie.

ALTEZZE, SUPERFICI E VOLUMETRIE

Non è consentito alcun incremento di volumetria e di superficie coperta.

RIVESTIMENTI ESTERNI

Il rivestimento ad intonaco, in caso di integrazione, rifacimento o nuova stesura dovrà rispettare le indicazioni stabilite nelle Norme Tecniche d'Attuazione generali. E' vietato l'uso di intonaci e rivestimenti plastici di qualsiasi genere.

APERTURE E SERRAMENTI

Gli infissi, serramenti ed inferriate devono avere caratteristiche tradizionali per materiali, disegno e tecnica costruttiva. Si richiede la sostituzione degli infissi realizzati con materiali incongrui.

ELEMENTI ARCHITETTONICI E DECORATIVI

Gli interventi che coinvolgono le facciate dovranno prevedere l'eliminazione degli elementi e finiture aggiunte che siano in contrasto con le caratteristiche costruttive tradizionali dell'edilizia locale.

COPERTURE

La conservazione, il ripristino e rifacimento del tetto dovrà rispettare le caratteristiche attuali e la stessa disposizione delle falde. Il manto di copertura potrà essere esclusivamente in coppi tradizionali.

SPAZI NON EDIFICATI E RECINZIONI

Ortofoto



Fotografia aerea_2



Fotografia aerea_1



Fotografia aerea_3

